



místní Agenda **21**



# SETKÁNÍ ZDRAVÝCH MĚST A REALIZÁTORŮ MA 21 V KRAJI VYSOČINA, 12.12.2016

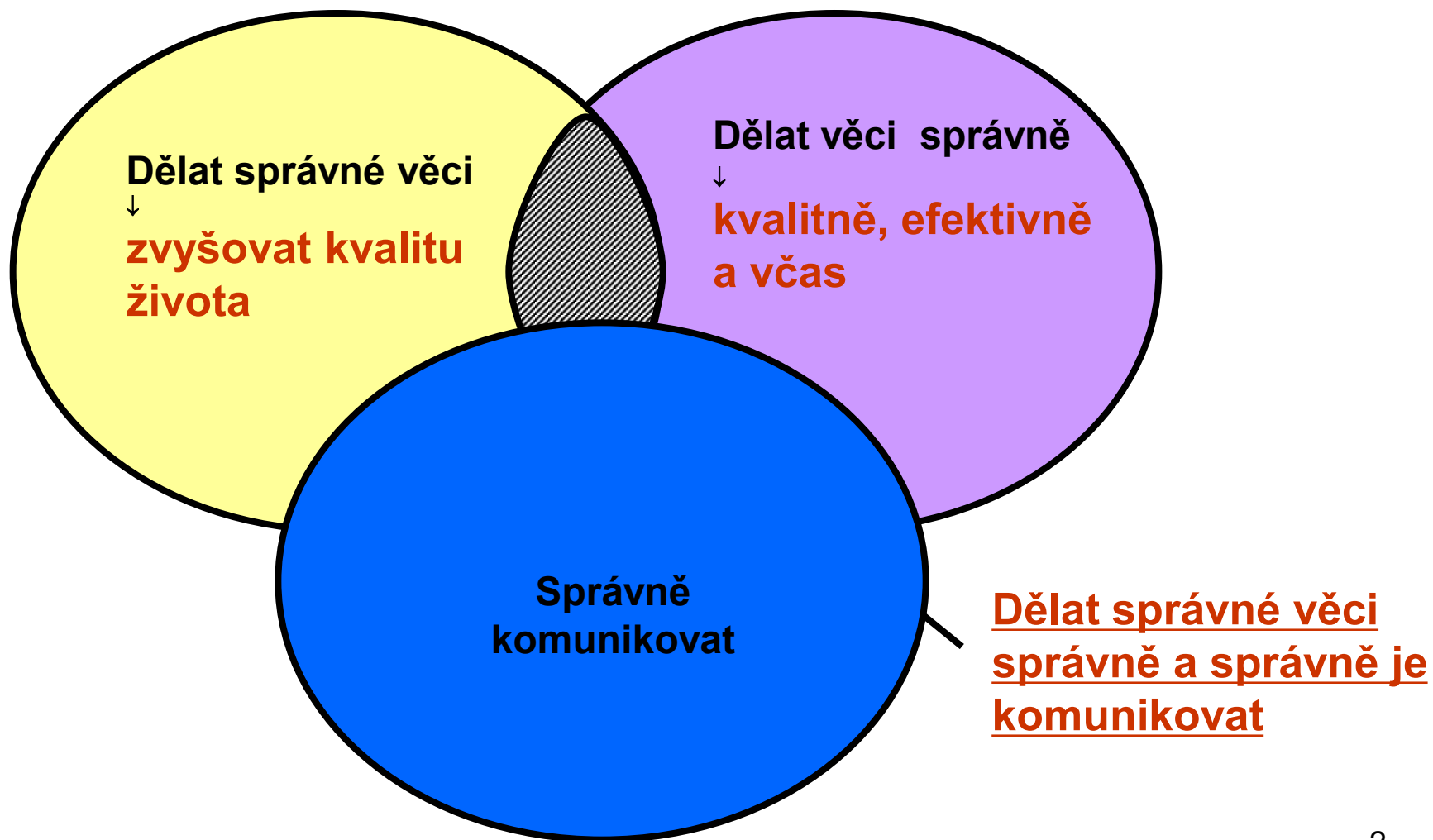
ZKUŠENOST MĚSTA VSETÍNA

Ing. Petr Kozel

Tel.: 605 701 120

E-mail: [petr.kozel@vpcsro.eu](mailto:petr.kozel@vpcsro.eu)

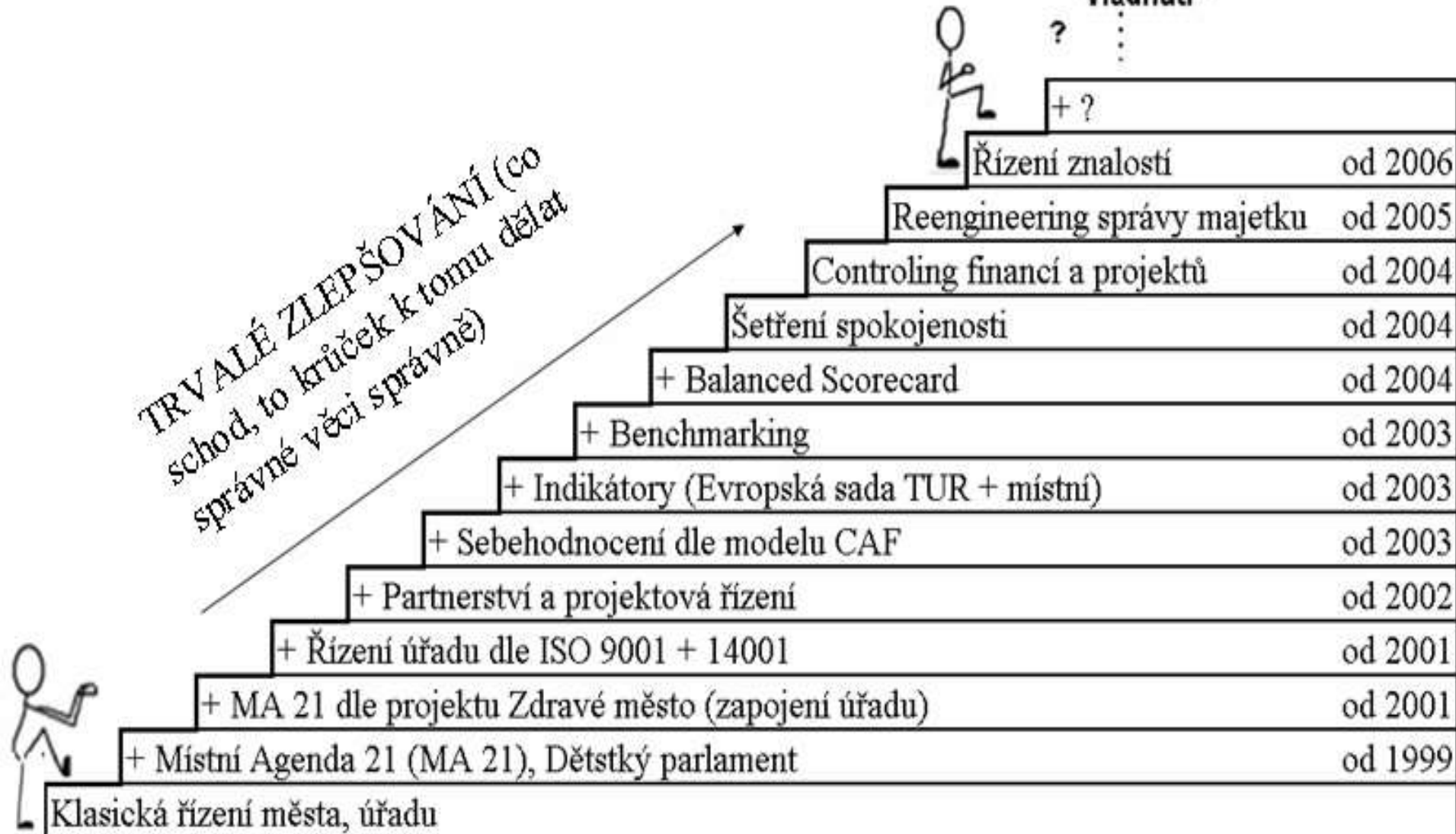
# Děláme správné věci správně?



# Přístup Vsetína: Strategie „malých kroků“

Dělat správné věci  
správně „Dobré  
vládnutí“

*TRVALÉ ZLEPŠOVÁNÍ (co  
schod, to křížek k tomu dělat  
správné věci správně)*



# Případové studie inspirované Vsetínem

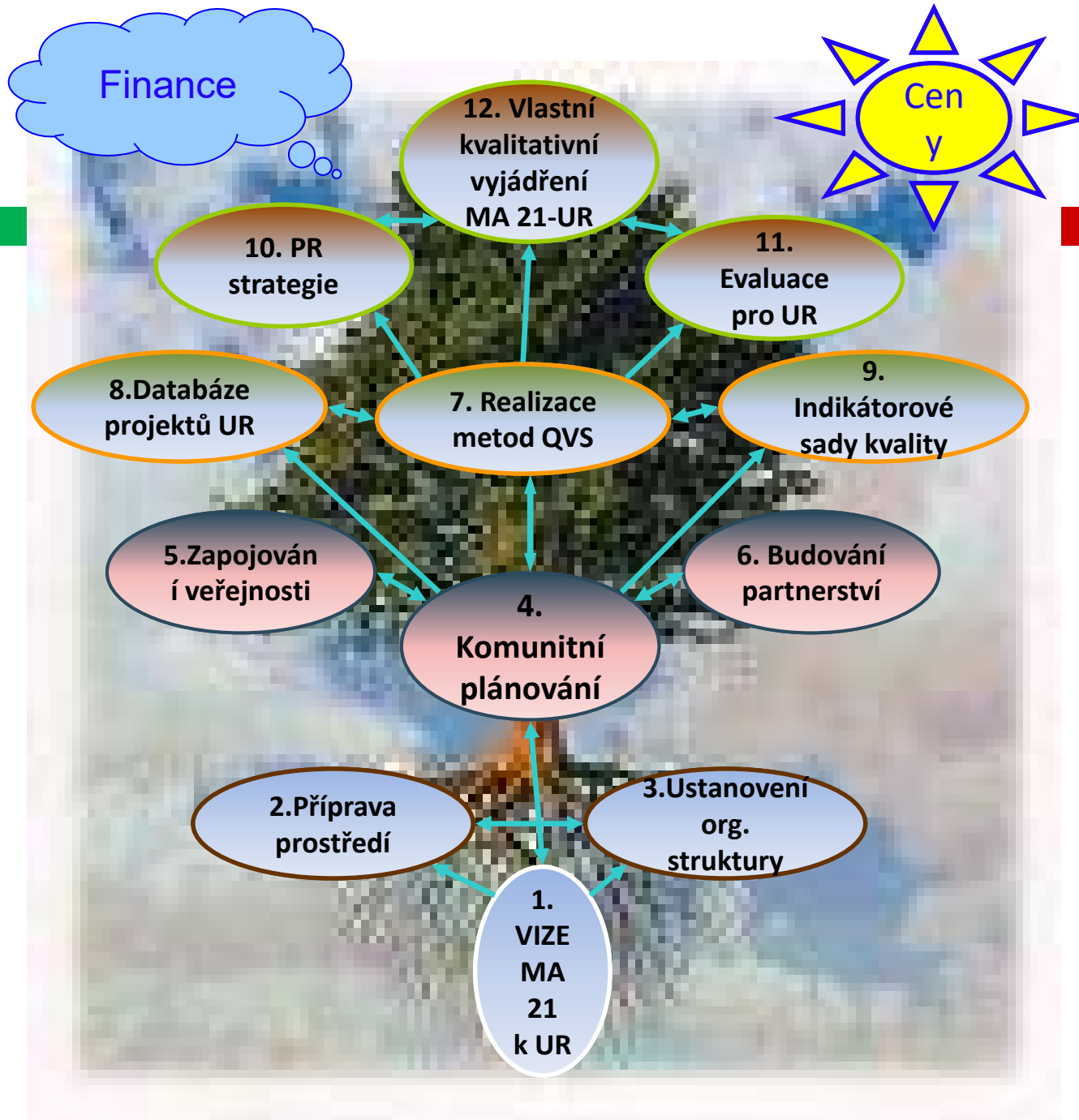
Přístup radnice k šetrnému využívání zdrojů, Přístup radnice k životnímu prostředí, Přístup radnice k NNO, další texty:

[http://www.spkp.cz/dokumenty/brozura\\_LCO bez obr.pdf](http://www.spkp.cz/dokumenty/brozura_LCO bez obr.pdf),

[http://www.spkp.cz/dokumenty/NNO\\_web.pdf](http://www.spkp.cz/dokumenty/NNO_web.pdf) nebo

[http://www.mestovsetin.cz/vismo/zobraz\\_dok.asp?id\\_org=18676&id\\_ktg=16405&archiv=0&p1=6528](http://www.mestovsetin.cz/vismo/zobraz_dok.asp?id_org=18676&id_ktg=16405&archiv=0&p1=6528)





# STROM KVALITY MA 21

# O čem jsou fáze MA 21?

Z: začátky jsou těžké

D: dobrá každá aktivita

C: celkově zapojujeme veřejnost

B: balancujeme ve strategii

A: akademici vědí a radí

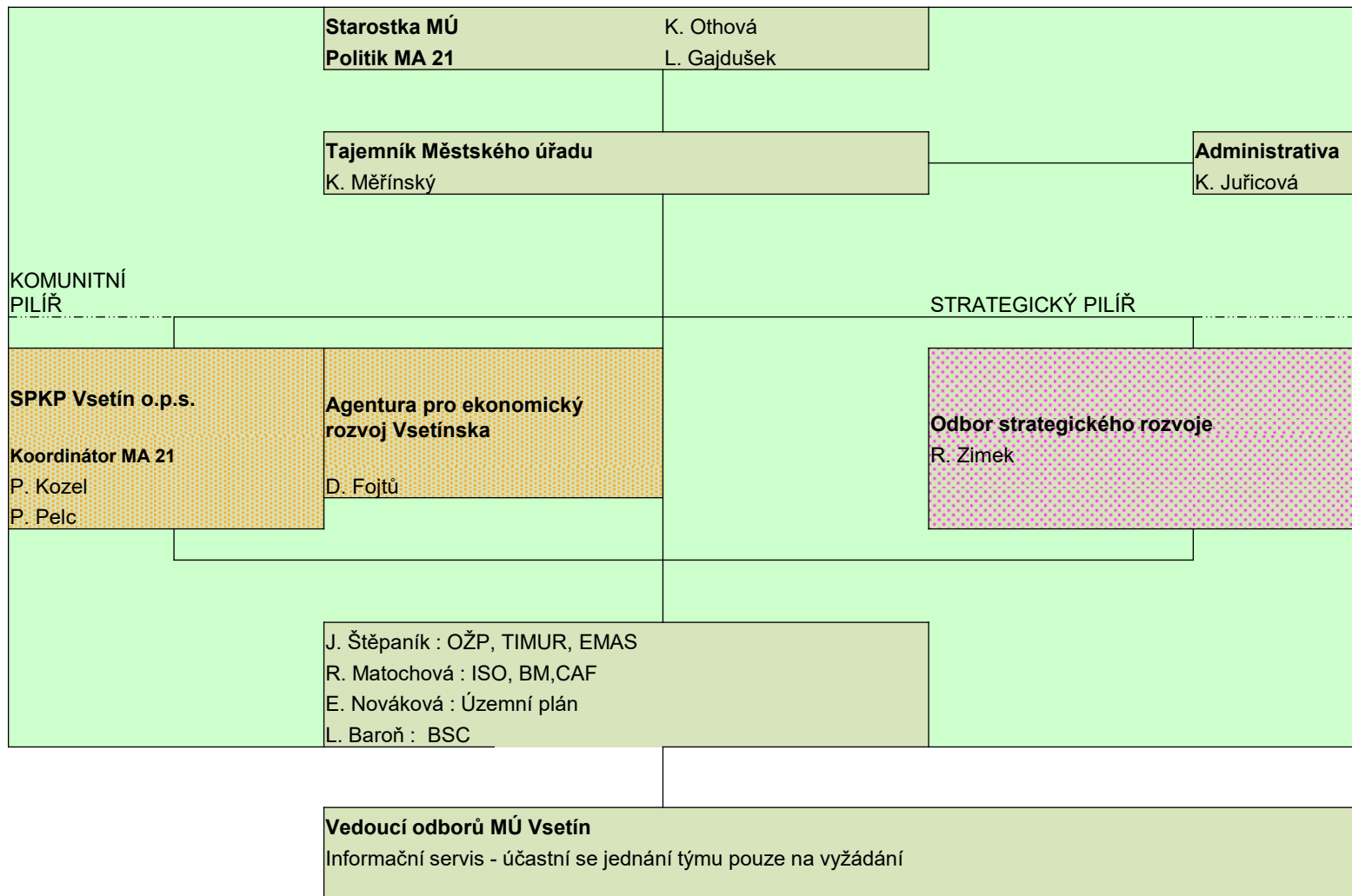
E: efektivně dosahujeme cílů (UR)

F: férové chování



# MĚSTO VSETÍN

## Oficiální orgán pro sledování stavu UR - Tým pro kvalitu MěÚ Vsetín





## Dynamický model BSC



### Vsetín 2010-30

#### Kroková simulace

ROK 2,010

##### OBVATELSTVO

● Počet obyvatel	27,497
● Přírůstek/úbytek	0

##### BYDLENÍ

● Nové byty vs.stávající	0.8701
● Podíl indiv.výstavby	100

##### ŽIVOTNÍ PROSTŘEDÍ

● Podíl kvalit.prostranství	1.739
● Podíl nevyužívaných ploch	60.86

##### ZAMĚSTNANOST

● Míra nezaměstnanosti	15.57
------------------------	-------

##### ŠKOLSTVÍ

● % uspokojení žadatelů o MŠ	100
------------------------------	-----

##### FINANCE

● CASH-FLOW Příjem z pakultury	630 M
-----------------------------------	-------

##### DOPRAVA

● Atraktivita MHD	54.87
-------------------	-------

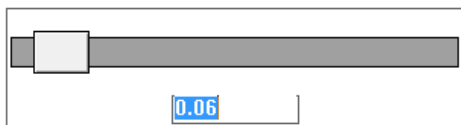
##### BEZPEČNOST

● Bezpečí ve městě	84.80
--------------------	-------

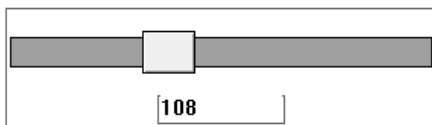
##### KULTURA

● Počet sportovních organizací	60
● Počet sport. zařízení	36
● Počet kulturních organizací	40
● Počet kulturních zařízení	40
● Počet církví	3,000

Porodnost



Počet imigrantů



0 rok vzad

0 rok vpřed

GRAFY

Ukončit a zpět





# MĚSTO VSETÍN

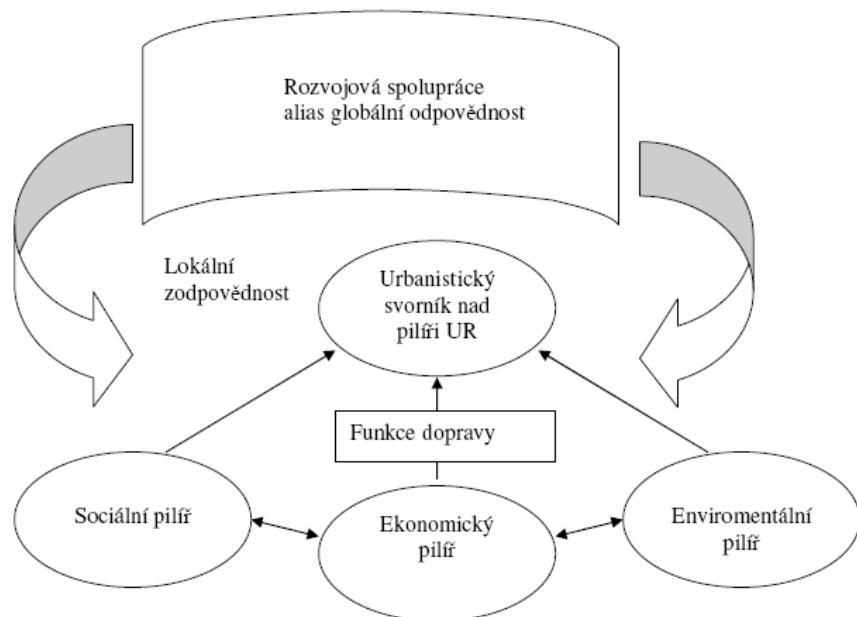
## Vyhodnocení strategie města Vsetína metodou BSC k 30. 6. 2015

č. ind.	INDIKÁTOR	2012	2013	2014	ZMĚNA
1.1	Počet obyvatel	26 951	26 782	26 593	-189
2.1	Počet dokončených bytů ve městě za předchozí kalendářní rok	6	0	0	0
3	Ekologická stopa gha/obyvatele	5,3	5,3	4,1*	-1,2
3.1	Plochy veřejných prostranství s převahou zpevněných ploch dle ÚP v ha	3,127	3,127	3,127	0
3.2	Plochy veřejných prostranství s převahou nezpevněných ploch dle ÚP v ha	0,379	0,379	0,379	0
3.3	Finanční objem dokončených projektů, realizovaných z IPRM Vsetín	1 318 957 Kč	11 531 898 Kč	27 672 966 Kč	+16 141 068 Kč
4.1	Celkový počet odhalených přestupků	4 416	5 216	4 780	-436
5.1	Počet cestujících	1 713 000	1 616 000	1 475 590	-140 410
5.2	Cena základního jízdného	12 Kč/10 Kč	12 Kč/10 Kč	12 Kč/10 Kč	0/0 Kč
5.3	Výdaje na dopravní územní obslužnost	13 600 000 Kč	13 600 000 Kč	13 600 000 Kč	0 Kč
6.1	Podíl nezaměstnaných na obyvatelstvu - okres	9,08 %	9,67%	8,53%	-1,14%
6.2.	Dosažitelní uchazeči celkem – okres	9 036	9 466	8 320	-1 146
7.1	Počet dětí v MŠ	827	818	778	-40
7.2.	Příspěvek na 1 žáka - MŠ	9 722 Kč	9 163 Kč	11 170 Kč	2 007
7.3.	Počet žáků ZŠ	1 966	1 967	1 975	8
7.4.	Příspěvek na 1 žáka - ZŠ	10 177 Kč	8 453 Kč	10 371 Kč	1 918
8.1	Počet organizací ve městě (kultura, sport, volný čas, sociál, ostatní)	154	119	136	17
9.1	Celkové příjmy	484 790 850 Kč	458 024 450 Kč	565 600 600 Kč	+107 576 150
9.2	Podíl kapitálových výdajů na celkových	20,10%	21,20%	28,20%	7,00%
9.3	Podíl přijatých dotací na celkových příjmech	26,90%	15,10%	20,20%	5,10%
9.4	Ukazatel dluhové služby v %	7,18%	0,50%	0,11%	-0,39%
10.1	Procentuální účast ve volbách do zastupitelstva města Vsetín	46,88	46,88	40,77	-6,11%

Vysvětlivky: ■ pozitivní trend ■ neutrální trend ■ negativní trend



Ministerstvo životního prostředí  
České republiky



## Akademický tým

### KOORDINACE PILÍŘŮ UR:


- I – Sociální
- I – Enviromentální
- I – Ekonomický
- / – Dopravní
- / – Urbanistický
- / – Globální zodpovědnosti



## Akademický tým

- Rozpracování vize UR dle konceptu obnovy evropského města
- Tvorba konceptu udržitelného rozvoje v místních podmínkách
- Stanovení indikátorové sady UR pro lokální úroveň
- Komunikace a koordinace s místní komunitou
- Tvorba variantních scénářů budoucího rozvoje města

Činnost akademického týmu byla hrazena z projektu Udržitelný Vsetín, hrazeného z prostředků Revolvingového fondu Ministerstva životního prostředí ČR.

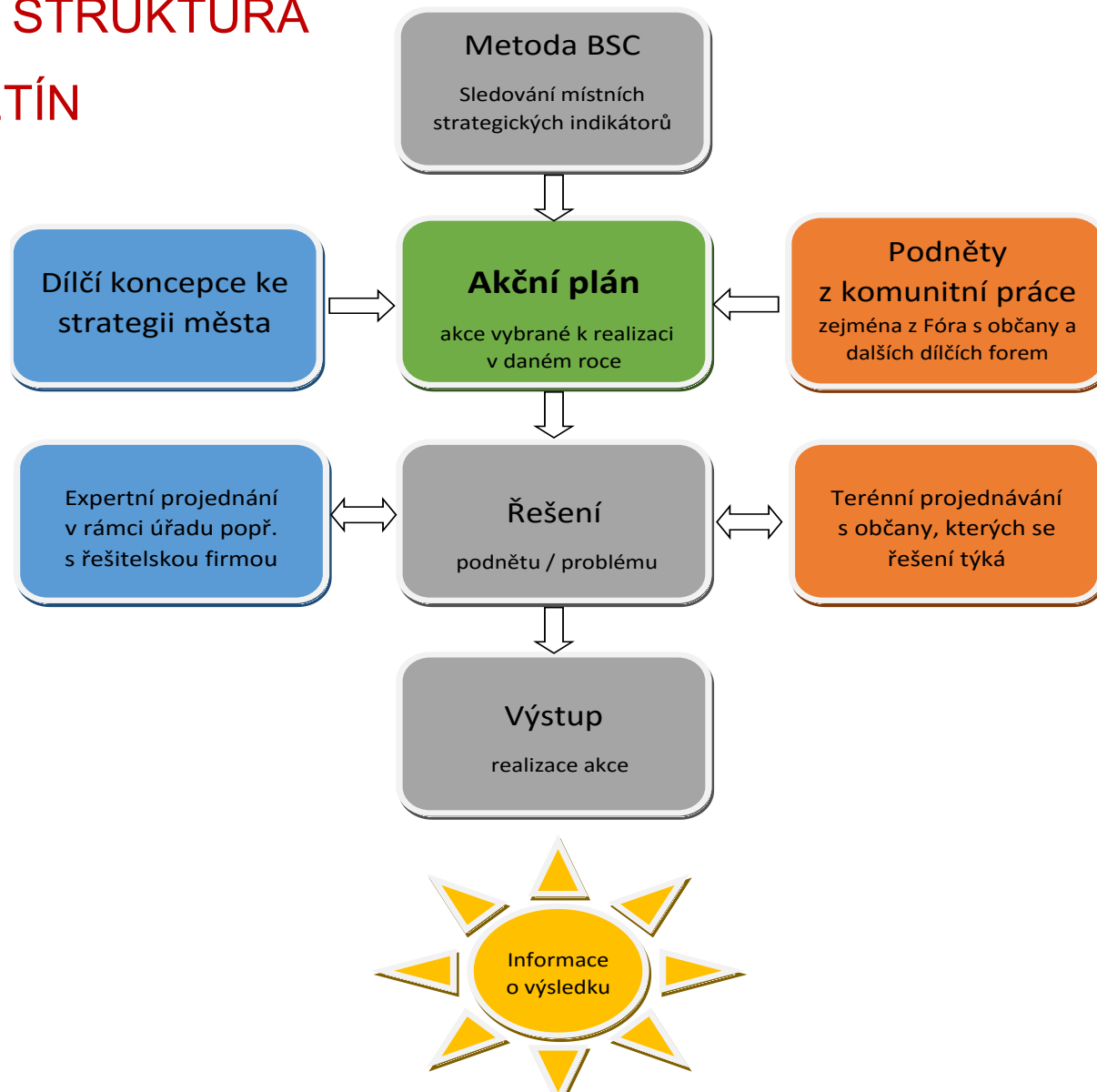


Ministerstvo životního prostředí  
České republiky



# MĚSTO VSETÍN

## SYSTEM A STRUKTURA MA 21 VSETÍN



# Valašské Klobouky

v čem je rozdíl u malého města?

- Organizační struktura MA 21
- Pohled na diverzitu ze strany lidí
- Investiční možnosti města
- Podpora místní produkce
- Mentální stereotypy starousedlíků
- Záporné migrační saldo, odchod mladých



**DĚKUJI ZA POZORNOST!**

Ing. Petr Kozel  
Valaškokloboucké podnikatelské centrum s.r.o.  
Tel.: 605 701 120  
E-mail: [petr.kozel@vpcsro.eu](mailto:petr.kozel@vpcsro.eu)