

Hospodaření s vodou v regionu vodárenské nádrže Švihov

Aktualizace plánů dílčích povodí

Jihlava, 23.1.2017

Jaroslav Beneš
Povodí Vltavy, státní podnik



POVODÍ VLTAVY

Směrnice 2000/60/ES, ustavující rámec pro činnost Společenství v oblasti vodní politiky

Zákon č. 254/2001 Sb., zákon o vodách a o změně některých zákonů (vodní zákon), ve znění pozdějších předpisů

Vyhláška č. 24/2011 Sb., o plánech povodí a plánech pro zvládání povodňových rizik a další...

Plány povodí (jsou zpracovávány ve třech úrovních):

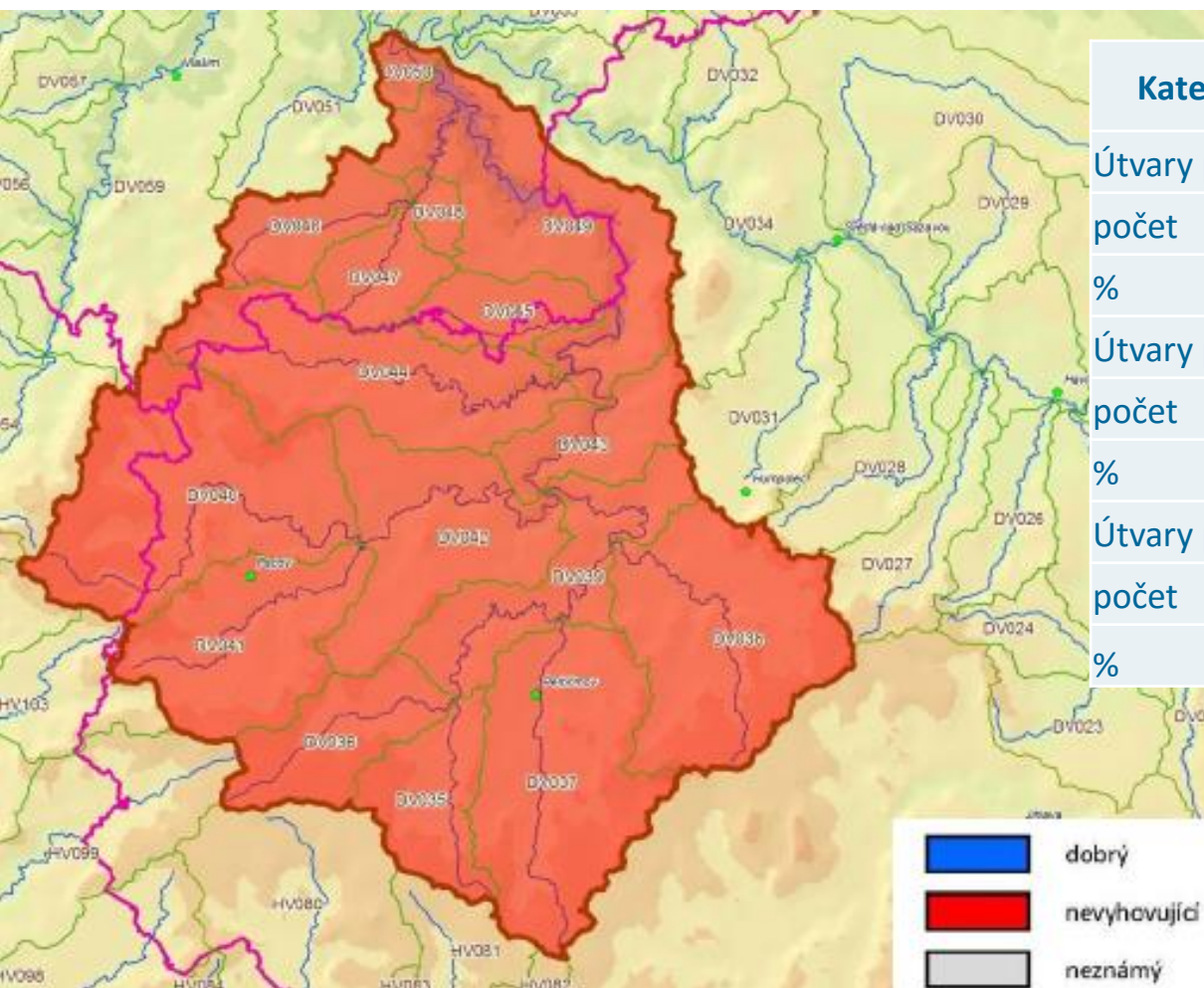
1. **Mezinárodní plány povodí** – mezinárodní komise
2. **Národní plány povodí** – ministerstva
3. **Plány dílčích povodí** – správci povodí + podrobnější separáty pro vybraná subpovodí (Želivka)

2. cyklus plánování 2010-2015, proces aktualizace (3. cyklus) byl již zahájen

Se zásadními legislativními změnami se nepočítá, kromě úpravy vyhlášky č. 24/2011 Sb., národní plány povodí budou sloužit výhradně pro potřeby reportingu EK, plány dílčích povodí pak budou komplexní vnitrostátní vodohospodářské dokumenty, připravuje se návrh časového plánu a programu prací, v roce 2017 budou aktualizovány některé metodiky a zpracovány nové (specifikace a kategorizace vlivů), počítá se zpřísněním cílů dobrého stavu u VFCHL...

Stav útvarů povrchových vod v povodí Želivky

Stav vodních útvarů: Celkový stav – složeno z chemického a ekologického stavu



Kategorie	Dobrý	Nevyhovující	Neznámý
Útvary povrchových vod kategorie řeka			
počet	0	15	0
%	0	100	0
Útvary povrchových vod kategorie jezero			
počet	0	1	0
%	0	100	0
Útvary povrchových vod celkem			
počet	0	16	0
%	0	100	0

Hlavní problémy:

Chemický stav

PAU – benzo(a)pyren – ve všech VÚ, kde byl měřen,
potenciálně i PBDE a Hg v biotě – zatím není systematicky měřeno

Ekologický stav

Biologické složky

Makrozoobentos a fytobentos – jen 2 VÚ v povodí Želivky vyhovují

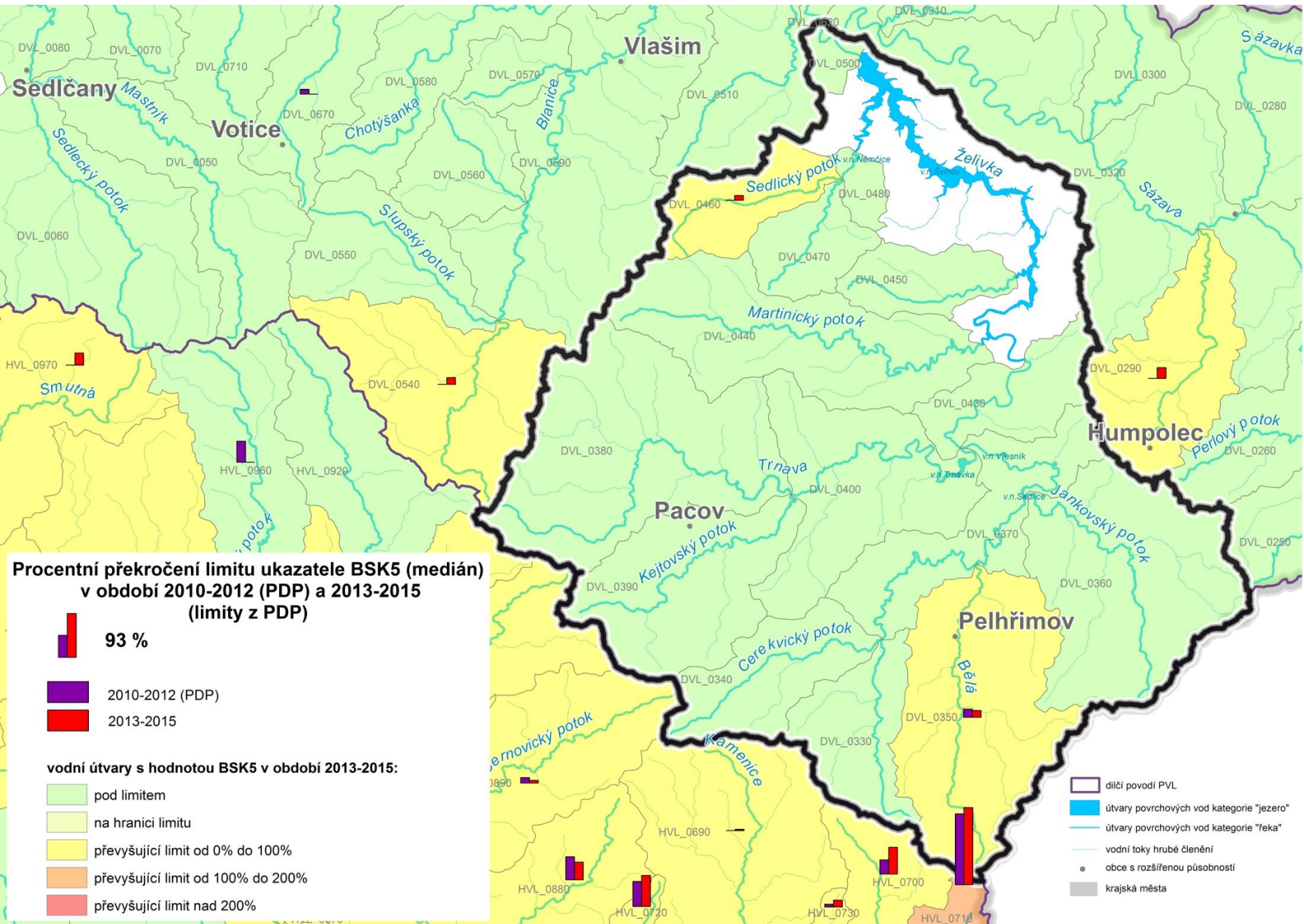
Specifické znečišťující látky (SZL)

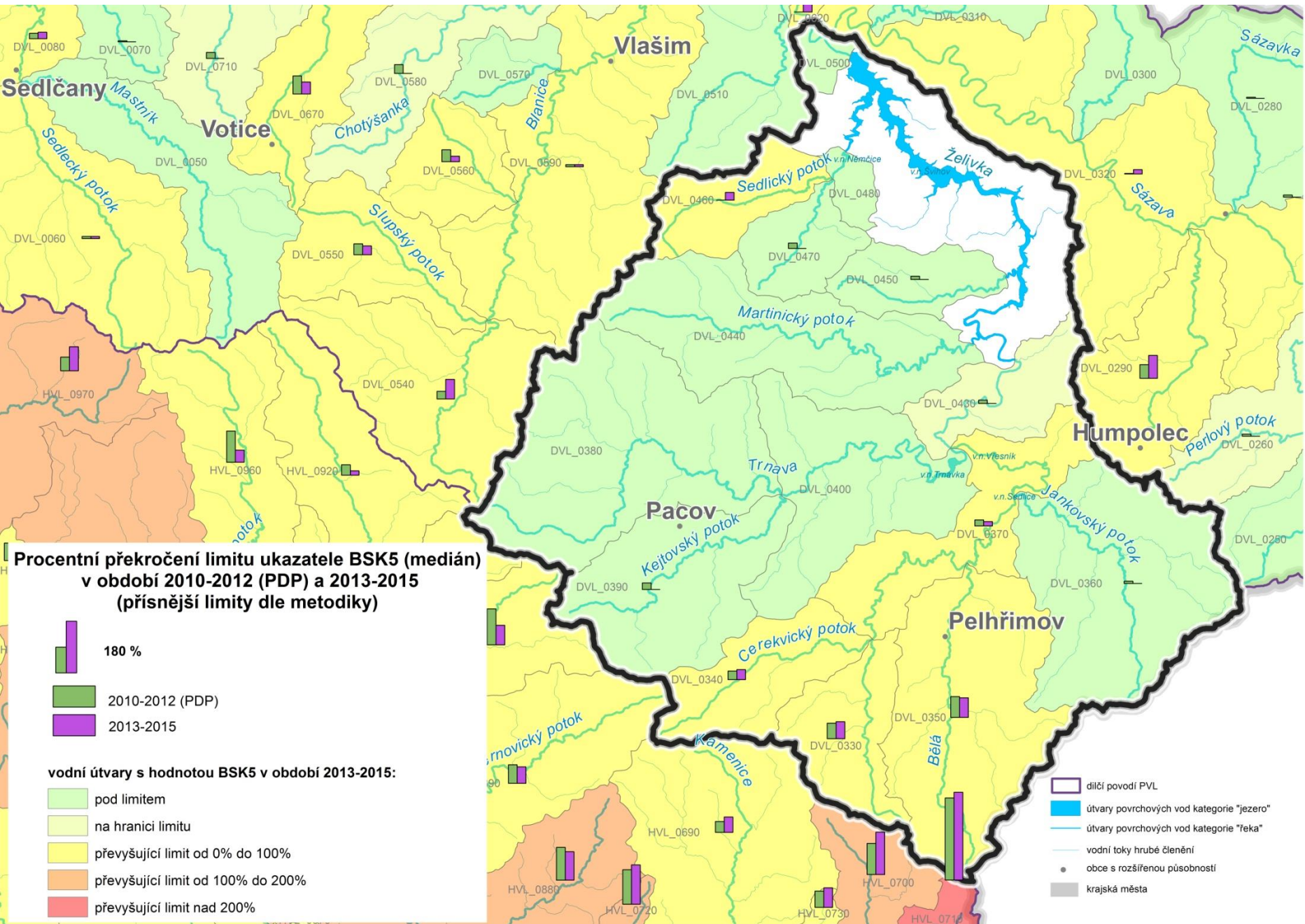
Pesticidy – zejména metabolity alachloru – ve všech VÚ, kde byly měřeny, ,

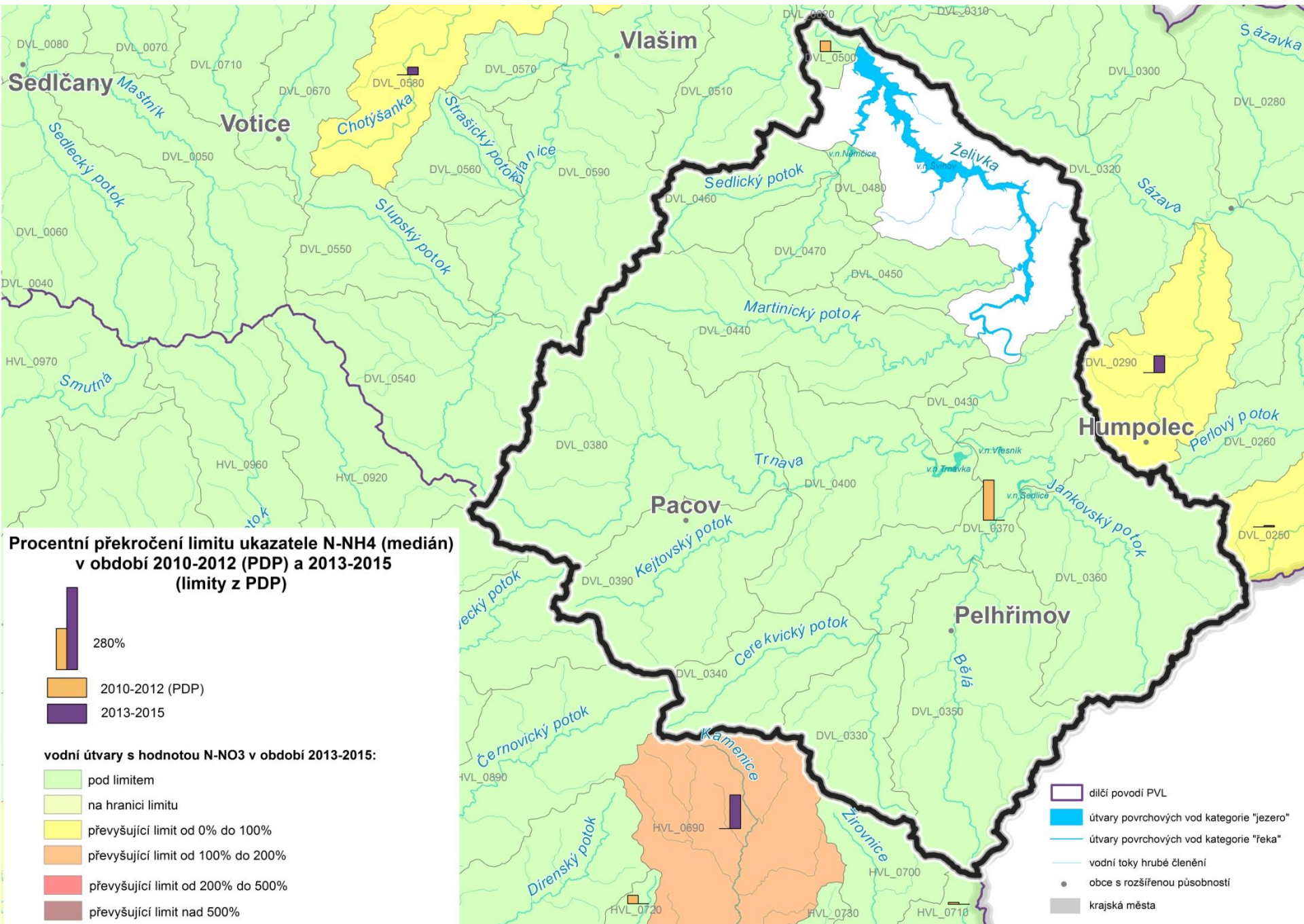
Všeobecné fyzikálně chemické látky (VFCHL)

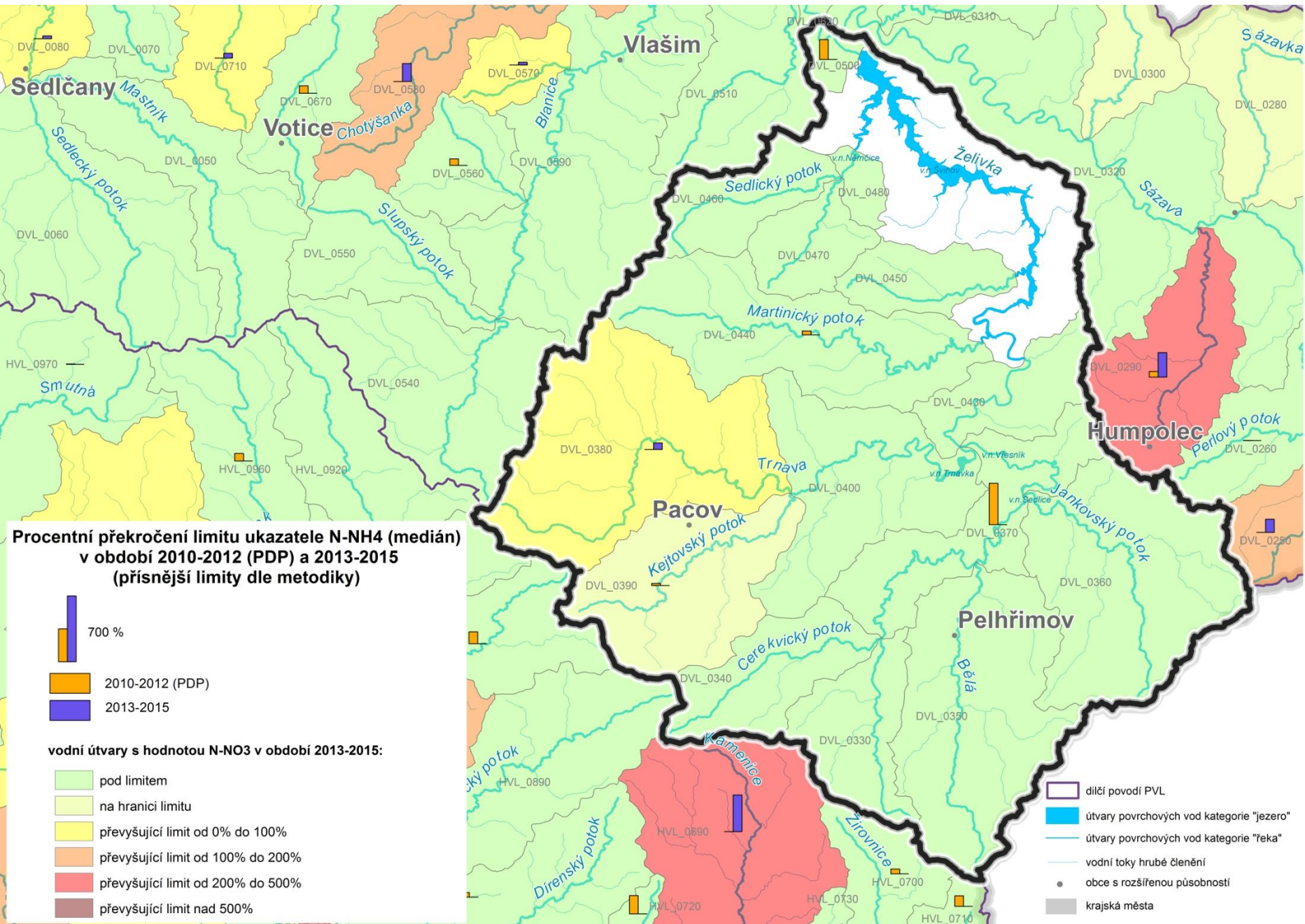
Dusičnanový dusík – jen 3 VÚ v povodí Želivky vyhovují

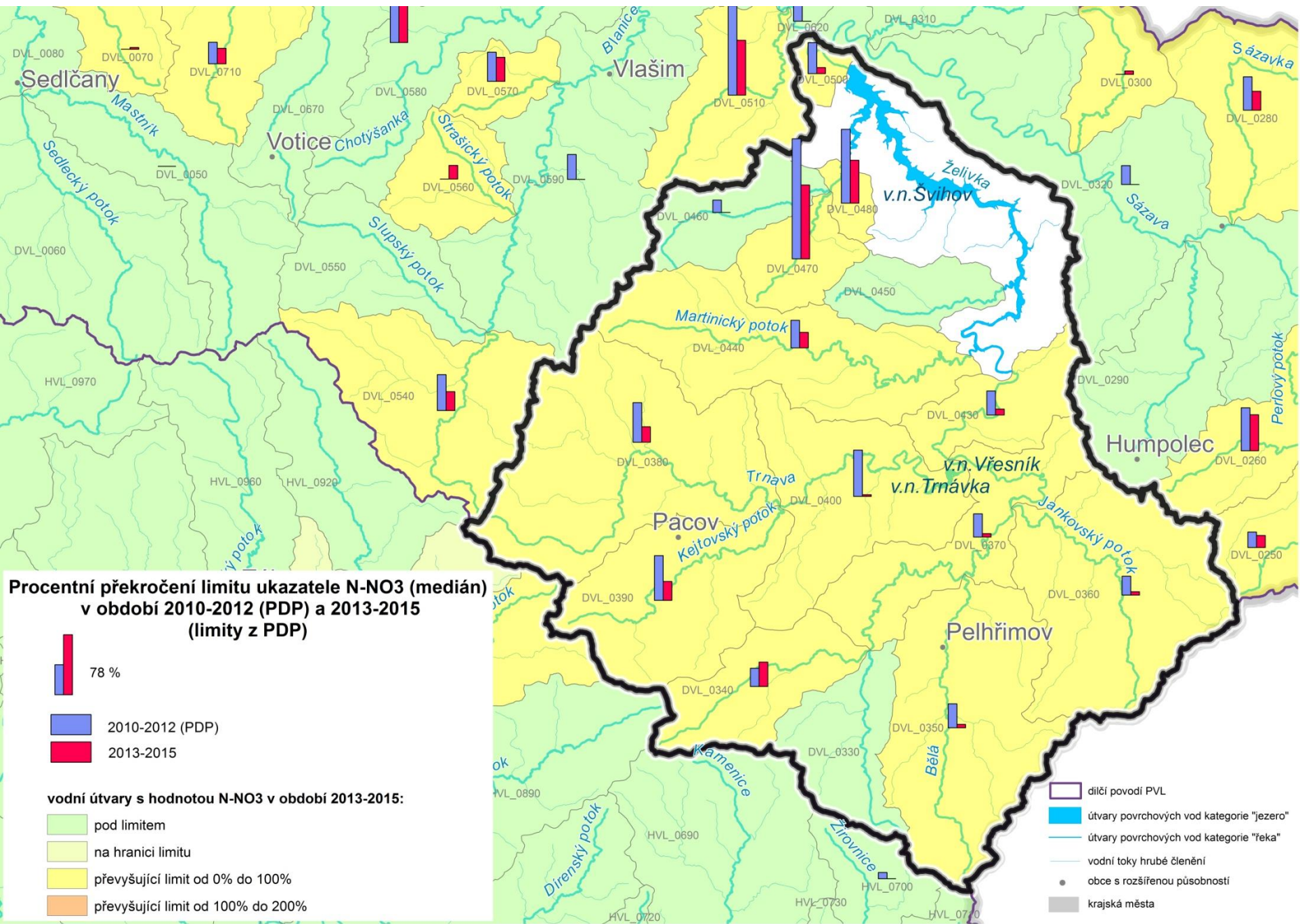
Celkový fosfor – v současném PDP relativně dobrý, ale dojde ke zpřísnění limitů

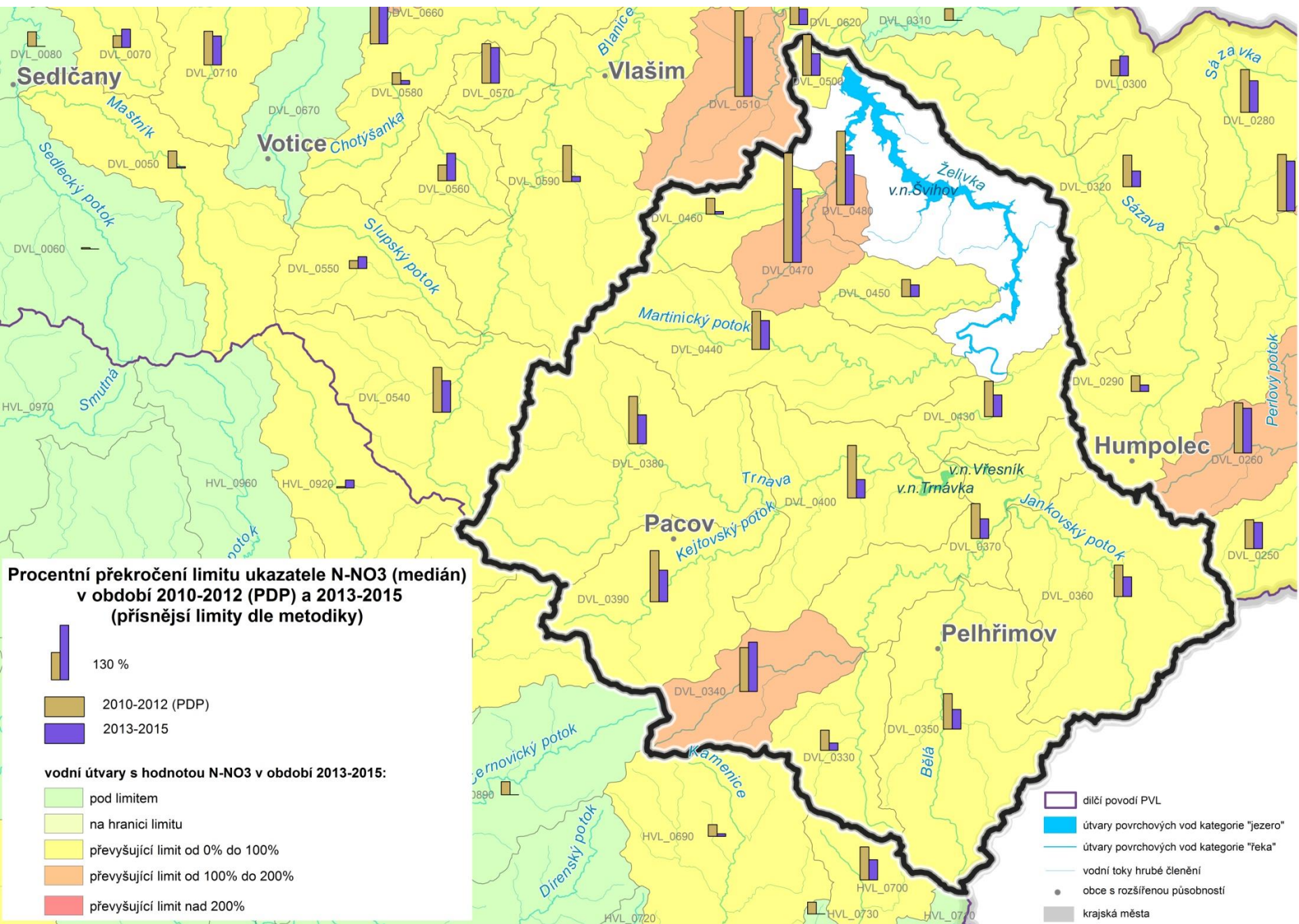


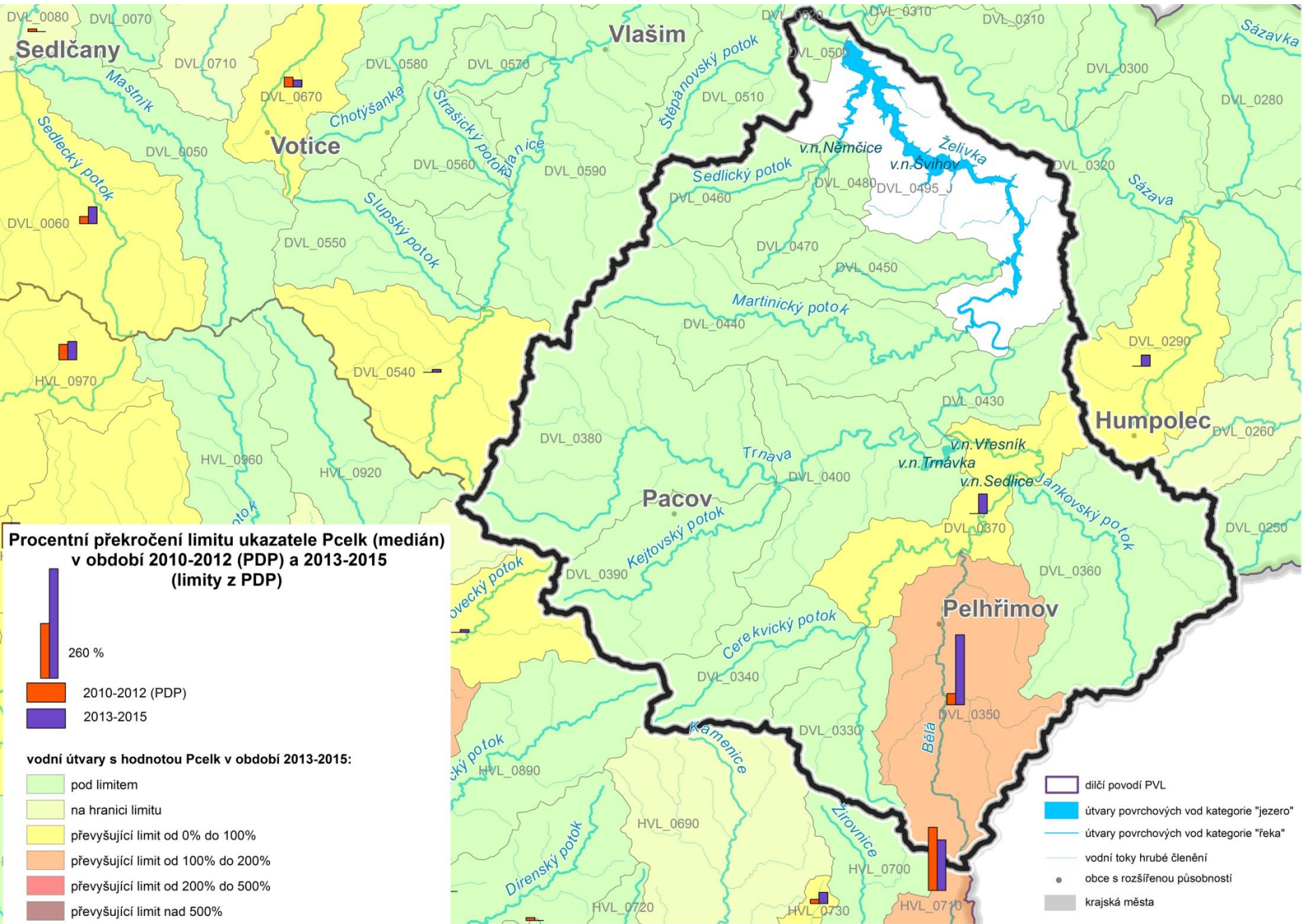


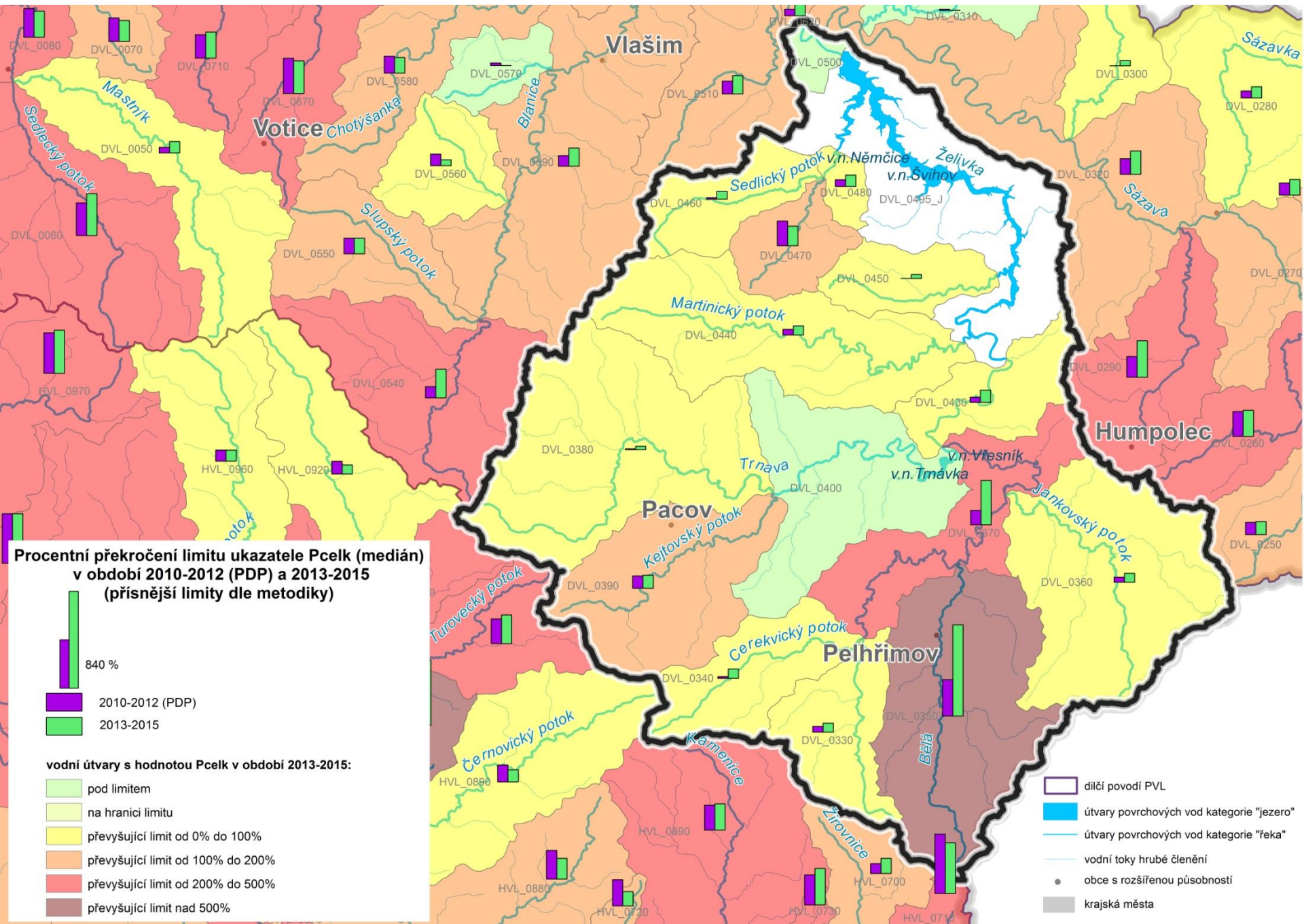












Hlavní opatření:

- 1. Opatření k omezení znečištění z bodových zdrojů,**
Konkrétní opatření typu A na rekonstrukci nebo výstavu kanalizací a ČOV
Obecné opatření typu B na rekonstrukci nebo výstavu kanalizací a ČOV v sídlech do 2 000 EO pro každý vodní útvar
Konkrétní opatření typu B pro zajištění přiměřeného čištění na volných výustích na vyjmenovaných kanalizacích v příslušném VÚ
Generel odvodnění města Pelhřimov
- 2. Opatření k omezení, případně zastavení vnosu nebezpečných a zvláště nebezpečných látek do vod**
- 3. Revitalizace a renaturace vodních toků**
- 4. Opatření ke snížení nepříznivých účinků povodní mimo OsVPR**

Celkem je v plánu dílčího povodí Dolní Vltavy v povodí VN Švihov navrženo 44 opatření

Mapový portál plánů dílčích povodí Horní Vltavy a Dolní Vltavy

Mapový portál - vyhledávání ucelených informací o útvarech povrchových a podzemních vod a identifikace a přesná lokalizace všech opatření

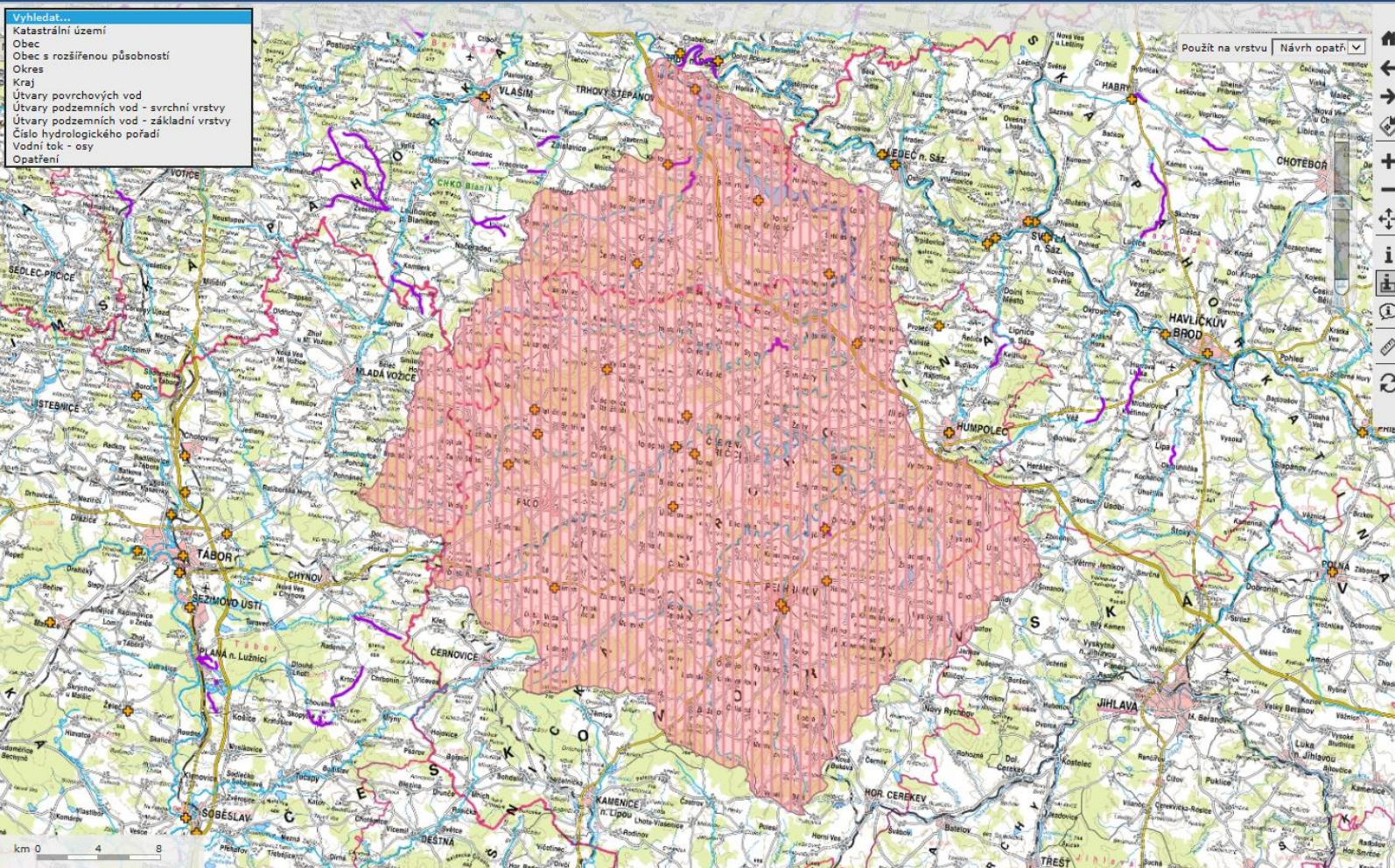
Zobrazované vrstvy:

- ✓ Vymezení dílčích povodí Horní Vltavy, Berounky, Dolní Vltavy a ostatních přítoků Dunaje
- ✓ Vymezení útvarů povrchových vod a podzemních vod
- ✓ Územní členění – okresy - polygony, ORP - polygony, obce – polygony + body, katastrální území – polygony + body
- ✓ Vodní toky hrubé členění
- ✓ Vodní toky jemné členění
- ✓ ČHP III řádu
- ✓ ČHP IV řádu
- ✓ Generel LAPV
- ✓ Oblasti s významným povodňovým rizikem

Mapový portál plánů dílčích povodí Horní Vltavy a Dolní Vltavy

<http://www.pvl.cz/PDP/maps/map.phtml>

- Vyhledat...
- Katastrální území
 - Obec s rozšířenou působností
 - Okres
 - Kraj
 - Útvary povrchových vod
 - Útvary podzemních vod - svrchní vrstvy
 - Útvary podzemních vod - základní vrstvy
 - Číslo hydrologického pořadí
 - Vodní tok - osy
 - Opatření



- Hydrologie**
 - Vodní toky - hrubé členění
 - Vodní toky - jemné členění
 - Vodní toky - osy
 - Hydrologické členění - povodí III.řádu
 - Hydrologické členění - povodí IV.řádu
- Plány dílčích povodí**
 - Dílčí povodí
 - Horní Vltava
 - Berounka
 - Dolní Vltava
 - ostatní přítoky Dunaje
 - ostatní dílčí povodí
- Útvary povrchových vod - kategorie řeka
- Útvary povrchových vod - kategorie jezero
- Hranice útvarů povrchových vod
- Útvary podzemních vod - svrchní vrstvy
- Útvary podzemních vod - základní vrstvy
- Útvary podzemních vod - pracovní jednotky
- Oblasti s významnými povodňovými riziky
- Opatření typu "A"
- Opatření typu "B"
- Území chráněná pro akumulaci povrchových vod
- Správné členění



Mapa



Plány dílčích povodí Horní Vltavy, Berounky, Dolní Vltavy, ostatních přítoků Dunajce

Vyhledat... Vyhledat

Detailní informace

Mapový portál Plánů dílčích povodí PVL

Název obce	Dolní Kralovice
ICOB	529648
Katastrální území	Dolní Kralovice Libčice u Dolních Kralovic Martinice u Dolních Kralovic Vražďovky Lhotice Zahrádky
Obec s rozšířenou působností	Vlašim
Okres	Benešov
Kraj	Středočeský
Listy opatření	DVL204001 - Povrchové vody využívané ke koupání DVL205001 - Revize hospodaření s vodami v povodích nad profily s napjatou hydrologickou bilancí DVL207044 - Dolní Kralovice - Střítěž - výstavba kanalizace DVL207047 - Výstavba a rekonstrukce kanalizací a čistíren odpadních vod v obcích do 2000 EO (DV100081) DVL210002 - Opatření k omezení, případné zastavení vnosu zvlášť nebezpečných látek – pesticidy (DV100077) DVL220048 - Zajištění příměrného čištění v obcích VÚ DVL_0450 (DV100091) DVL220120 - Opatření k úpravě provozního monitoringu DVL220123 - Omezení obsahu fosforu v povodí nádrže Švihov DVL220139 - Povodí VN Švihov - zpracování bilanční studie CZE205001 - Stanovení přírodních zdrojů podzemních vod CZE208001 - Snižování znečištění v atmosférické depozici CZE208002 - Snižování znečištění ze zemědělství a ochrana vodního prostředí CZE208003 - Omezení negativních vlivů pesticidů na povrchové a podzemní vody CZE210001 - Strategie k postupnému omezení nebo úplnému zastavení vnosu nebezpečných látek do povrchových vod CZE212001 - Obnova přirozených korýt vodních toků CZE212002 - Zprůchodnění říční sítě CZE215001 - Chráněné oblasti (oblasti vymezené pro ochranu stanovišť nebo druhů a mokřadů) CZE216001 - Hospodaření na rybnících CZE216002 - Území vyhrazená pro odběry pro lidskou spotřebu CZE219001 - Sucho a nedostatek vodních zdrojů

Listy hodnocení	DVL_0450 - Blažejovický potok od pramene po vzdutí nádrže Švihov DVL_0495 - J - Nádrž Švihov na toku Želivka (Hejlovka) 65200 - Krystalínium v povodí Sázavy
Informační listy útvarů povrchových a podzemních vod	DVL_0450 - Blažejovický potok od pramene po vzdutí nádrže Švihov DVL_0495 - J - Nádrž Švihov na toku Želivka (Hejlovka) 65200 - Krystalínium v povodí Sázavy

Oblast s významným povodňovým rizikem - úseky toků	-
Území chráněná pro akumulaci povrchových vod	-

<http://www.pvl.cz> http://www.pvl.cz/PDP/maps/map.phtml?dg=VU_reky,opA_b,opA_l,opA_p,OSM_ob

List opatření					
Název opatření:	Dolní Kralovice - Střítěž, výstavba kanalizace	ID	DVL207044		
Vliv:	Bodové zdroje znečištění	Typ LO	A		
Zlepšení ukazatelů:	BSK5, CHSK, NL, Pcelk., Ncelk., N-NH4	Dílčí povodí	DVL		
Vazba na územní jednotky:					
Kód katastru	Obec	Katastrální území (místní část)	ID vodního útvaru		
629332	Dolní Kralovice	Dolní Kralovice	DVL_0495_J		
Kraj:	Středočeský	ORP:	Vlašim		
Seznam vypouštění dotčených opatření:					
ID VHB	Název vypouštění	Název toku	Řiční km	JTSK X	JTSK Y
Popis opatření					
V místní části Střítěž je navržena výstavba tlakové kanalizace s odvedením odpadních vod na ČOV Brzotice. Kapacita ČOV je dostatečná pro připojení 150 EO. Výtlak bude dlouhý cca 1,5 km.					

List hodnocení útvaru povrchových vod

ID VÚ DVL_0495_J kategorie VÚ jezero OsVPR NE
 Název Švihov HMWB/AWB ANO

Hodnocení stavu

CHEMICKÝ STAV		EKOLOGICKÝ POTENCIÁL						
		FYZIKÁLNĚ - CHEMICKÉ SLOŽKY		BIOLOGICKÉ SLOŽKY				
SYNETICKÉ L.	KOVY	VŠEOB. F - CH L.	SPEC. ZNEČ. L.	MAKROZOOBEN.	RYBY	FYTOBENTOS	FYTOPLANKTON	MAKROFYTA
dobry	-	dobry	střední	neznámý	poškozený	poškozený	neznámý	neznámý
dobry		střední		poškozený potenciál				
nevyhovující								

Překročené ukazatele

Syntetické látky	Kovy	Všeob. f-ch látky	Spec. zneč. látky	Makrozoobentos	Ryby	Fytobentos	Fytoplankton	Makrofyta
			metabolity alachloru		ryby			

Významný problém nakládání s vodami

Významné látkové zatížení	ANO
Významné morfoloogické změny povrchových vod	ANO

Navržená opatření:

Typ významného problému nakládání s vodami	kod	ID opatření	Název opatření	Typ LO	Prog. opatření
Významné látkové zatížení	NP	DVL204001	Povrchové vody využívané ke koupání	B	ano
Významné morfoloogické změny povrchových vod	NP	DVL205001	Revize hospodaření s vodami v povodích nad profily s napjatou hydrologickou bilancí	B	ano
	NP	DVL207043	Snět - rekonstrukce ČOV	A	ne
	NP	DVL207044	Dolní Kralovice - Střítěž, výstavba kanalizace	A	ne
	NP	DVL207045	Keblou - kanalizace a ČOV	A	ne
	NP	DVL207047	Výstavba a rekonstrukce kanalizací a ČOV v obcích do 2000 EO (DV100081)	B	ne
	NP	DVL210002	Opatření k omezení, případné zastavení vnosu zvlášť nebezpečných látek - pesticidy (DV100077)	B	ano
	PDP	DVL218028	Retenční vodní nádrže na drobných vodních tocích - Kořil	A	ne
	NP	DVL220002	Generel odvodnění města Ledec nad Sázavou	A	ne
	NP	DVL220090	Renaturace Kebloušského potoka	A	ne
	NP	DVL220123	Omezení obsahu fosforu v povodí nádrže Švihov	B	ne
	NP	DVL220138	Chotěměřice - výstavba víceúčelového rybníka	A	ne
	NP	DVL220139	Povodí VN Švihov - zpracování bilanční studie	A	ne

V rámci hodnocení jsou projektům přiřazeny body dle následujících kritérií. Informace pro hodnocení vycházejí ze žádosti o podporu a jejích příloh.

Maximální počet získaných bodů je **100**.

Projekt musí získat minimálně 5 bodů.

V případě zisku nižšího počtu bodů projekt není schválen k financování.

Soulad s plánováním v oblasti vod (dle vyhlášky č. 24/2011 Sb., o plánech povodí a plánech pro zvládání povodňových rizik, vyhlášky č. 98/2011 Sb., o způsobu hodnocení povrchových vod a vyhlášky č. 39,/2010 Sb., o oblastech povodí).

Soulad s dokumenty plánování v oblasti vod	Počet bodů
Typ listu opatření A	10
Typ listu opatření B v povodí vodárenské nádrže	8
Typ listu opatření B	5
Ostatní (není uvedeno)	1

Děkuji Vám za pozornost ...

