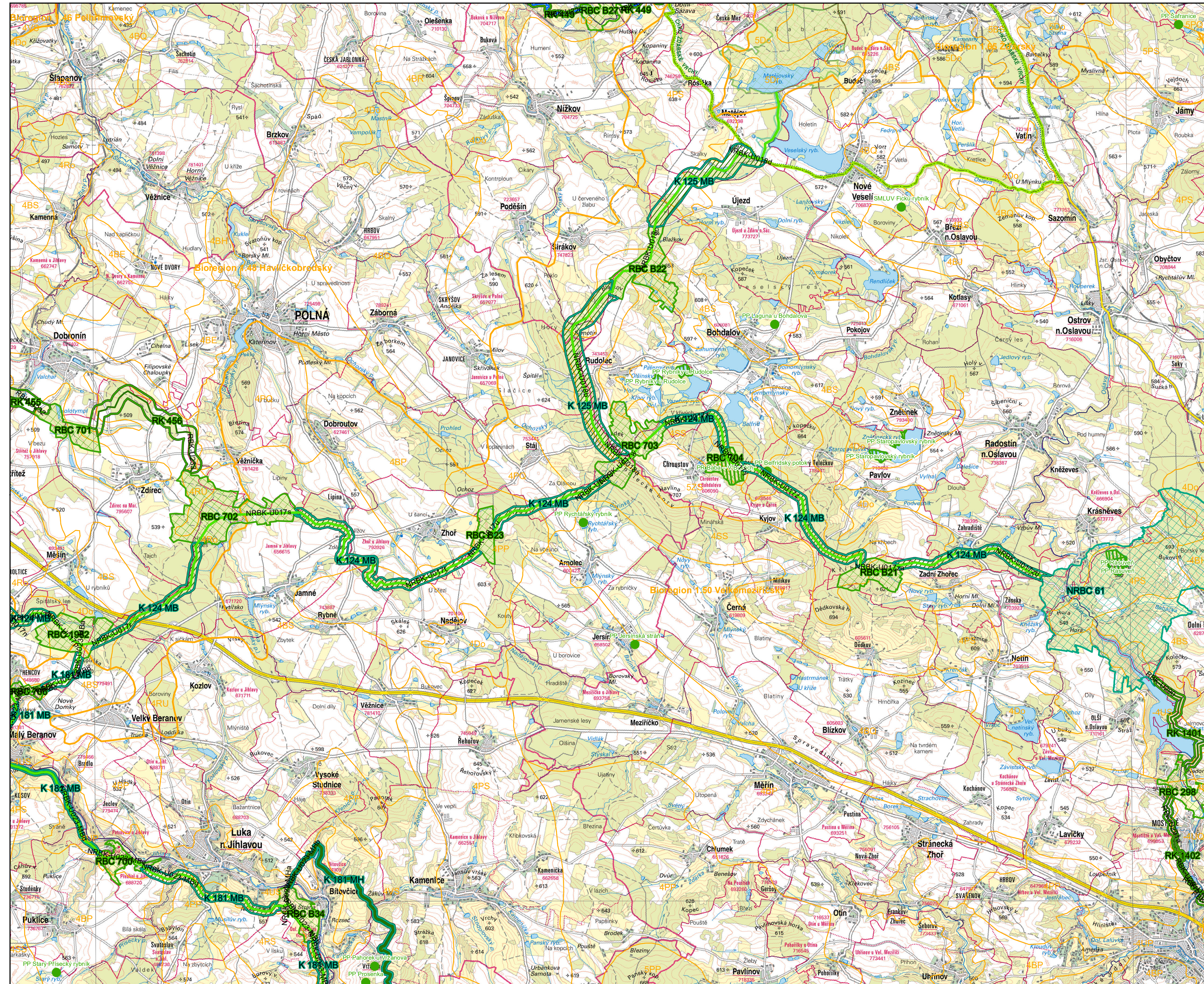


# Územní systém ekologické stability

## Plán R-ÚSES Kraje Vysočina

## Mapový list č. 23-24



VYSVĚTLIVKY  
Plán regionálního ÚSES Kraje Vysočina (mimo území CHKO)

- Ideální stopa nadregionálního biokoridoru
- teplomilná doubravni
  - mezofilní hájová
  - mezofilní bučinná

- Ideální stopa regionálního biokoridoru - modální
- teplomilná
  - mezofilní
  - nivní

- Ideální stopa regionálního biokoridoru - kontrastní
- RK, kontrastní - mezofilní x nivní

- Koridor pro vymezení biokoridoru
- koridor pro vymezení nadregionálního biokoridoru
  - koridor pro vymezení regionálního biokoridoru

- Plocha pro vymezení biocentra
- plocha pro vymezení nadregionálního biocentra
  - plocha pro vymezení regionálního biocentra

- Zvláště chráněná území (PP, PR, NPP, NPR) < 10 ha
- Zvláště chráněná území (PP, PR, NPP, NPR) > 10 ha

Hranice CHKO



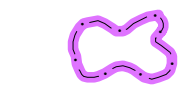
Biochory



Bioregiony

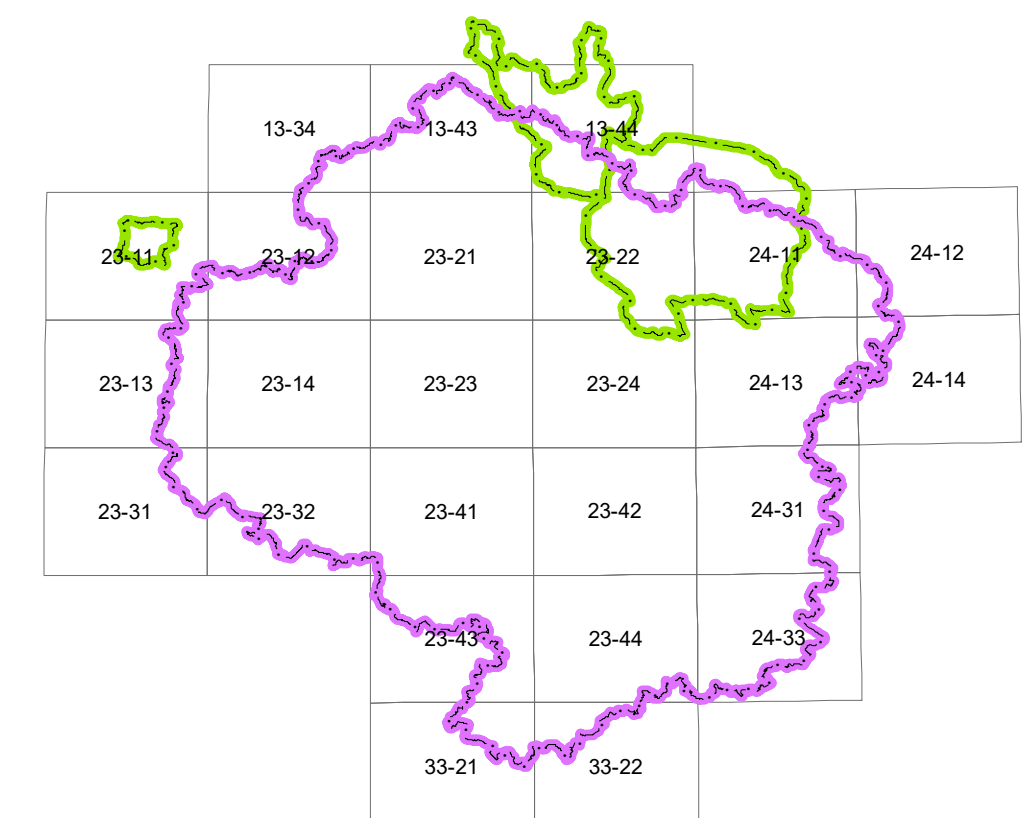


Hranice Kraje Vysočina



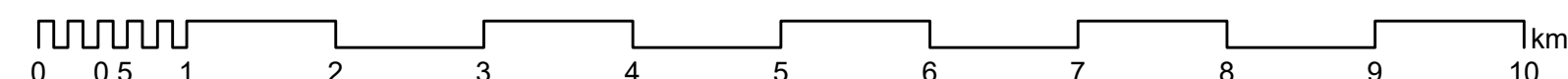
Skladebné prvky ÚSES mimo řešené území

- plocha pro nadregionální biocentrum
- koridor pro nadregionální biokoridor
- plocha pro regionální biocentrum
- koridor pro regionální biokoridor



Odborný obsah © Kraj Vysočina 2016  
Mapový podklad: ÚAP Kraj Vysočina, ČÚZK- základní mapa 50 000

1:50 000



Souřadnicový systém JTSK

Odborný obsah sestavil: Ing. František Moravec, Ing. Vojtěch Machoň  
Ing. Jan Král, Ing. Stanislav Frank (JK enví s.r.o., Praha 2)  
Kartograficky zpracoval: Ing. Stanislav Frank (JK enví s.r.o., Praha 2)