

Územní systém ekologické stability

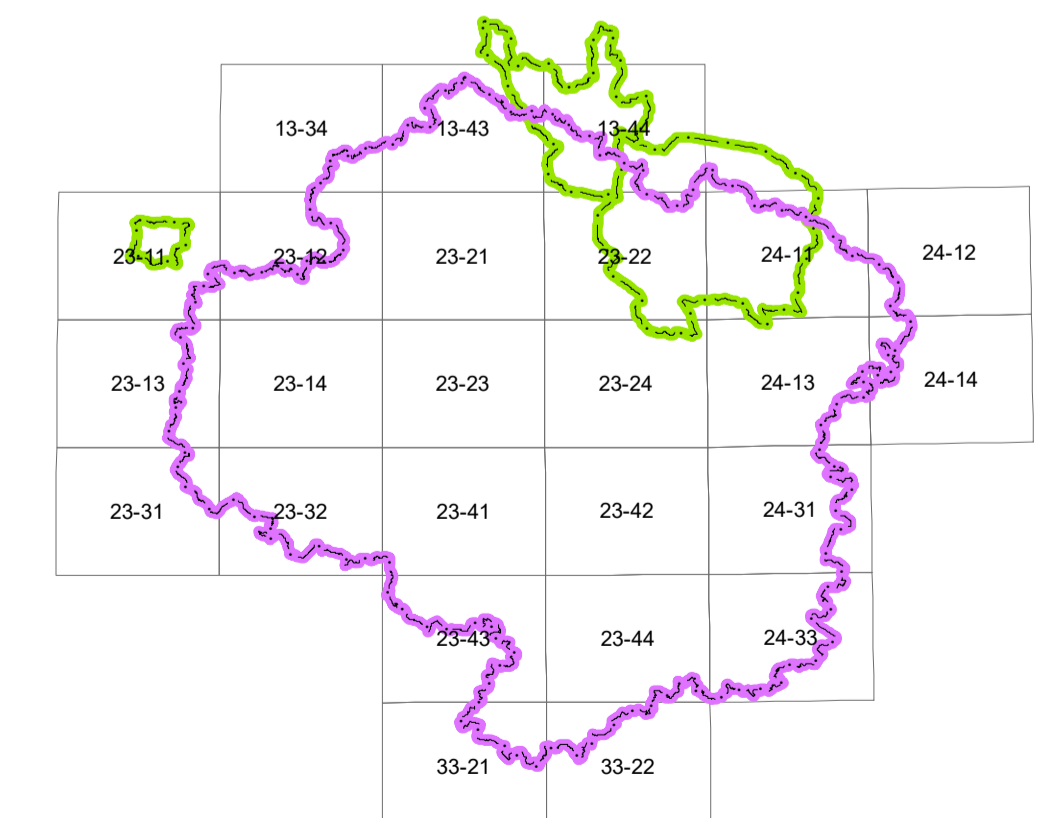
Plán R-ÚSES Kraje Vysočina

Mapový list č. 23-31

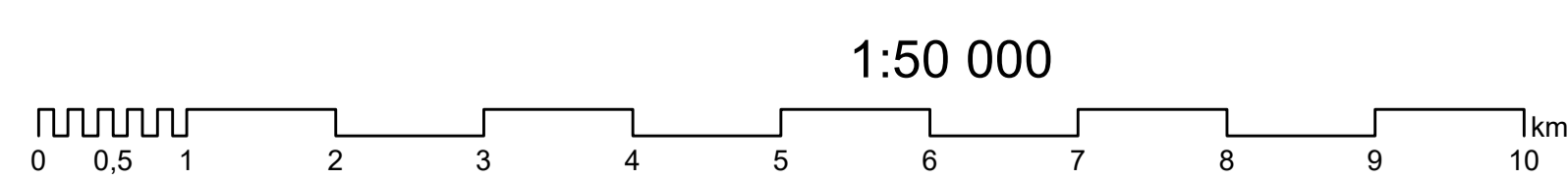


VYSVĚTLIVKY
Plán regionálního ÚSES Kraje Vysočina (mimo území CHKO)

- Ideální stopa nadregionálního biokoridoru
 - teplomilná doubravni
 - mezofilní hájová
 - mezofilní bučinná
- Ideální stopa regionálního biokoridoru - modální
 - teplomilná
 - mezofilní
 - nivní
- Ideální stopa regionálního biokoridoru - kontrastní
 - RK, kontrastní - mezofilní x nivní
- Koridor pro vymezení biokoridoru
 - koridor pro vymezení nadregionálního biokoridoru
 - koridor pro vymezení regionálního biokoridoru
- Plocha pro vymezení biocentra
 - plocha pro vymezení nadregionálního biocentra
 - plocha pro vymezení regionálního biocentra
- Zvláště chráněná území (PP, PR, NPP, NPR) < 10 ha
- Zvláště chráněná území (PP, PR, NPP, NPR) > 10 ha
- Hranice CHKO
 - Biochory
 - Bioregiony
- Hranice Kraje Vysočina
 -
- Skladebné prvky ÚSES mimo řešené území
 - plocha pro nadregionální biocentrum
 - koridor pro nadregionální biokoridor
 - plocha pro regionální biocentrum
 - koridor pro regionální biokoridor



Odborný obsah © Kraj Vysočina 2016
Mapový podklad: ÚAP Kraj Vysočina, ČÚZK- základní mapa 50 000
Souřadnicový systém JTSK



Odborný obsah sestavil: Ing. František Moravec, Ing. Vojtěch Machoň
Ing. Jan Král, Ing. Stanislav Frank (JK enví s.r.o., Praha 2)
Kartograficky zpracoval: Ing. Stanislav Frank (JK enví s.r.o., Praha 2)