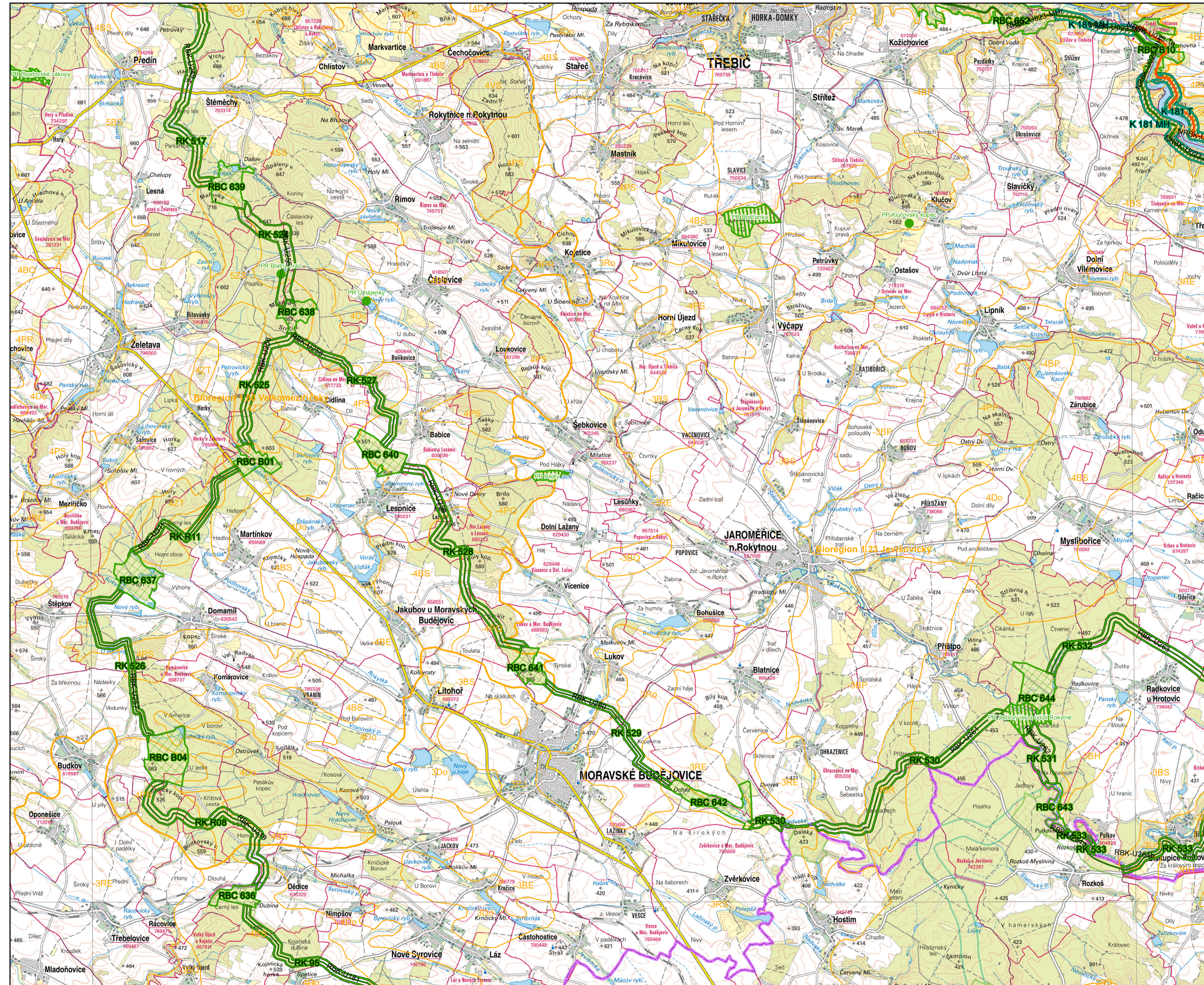


# Územní systém ekologické stability

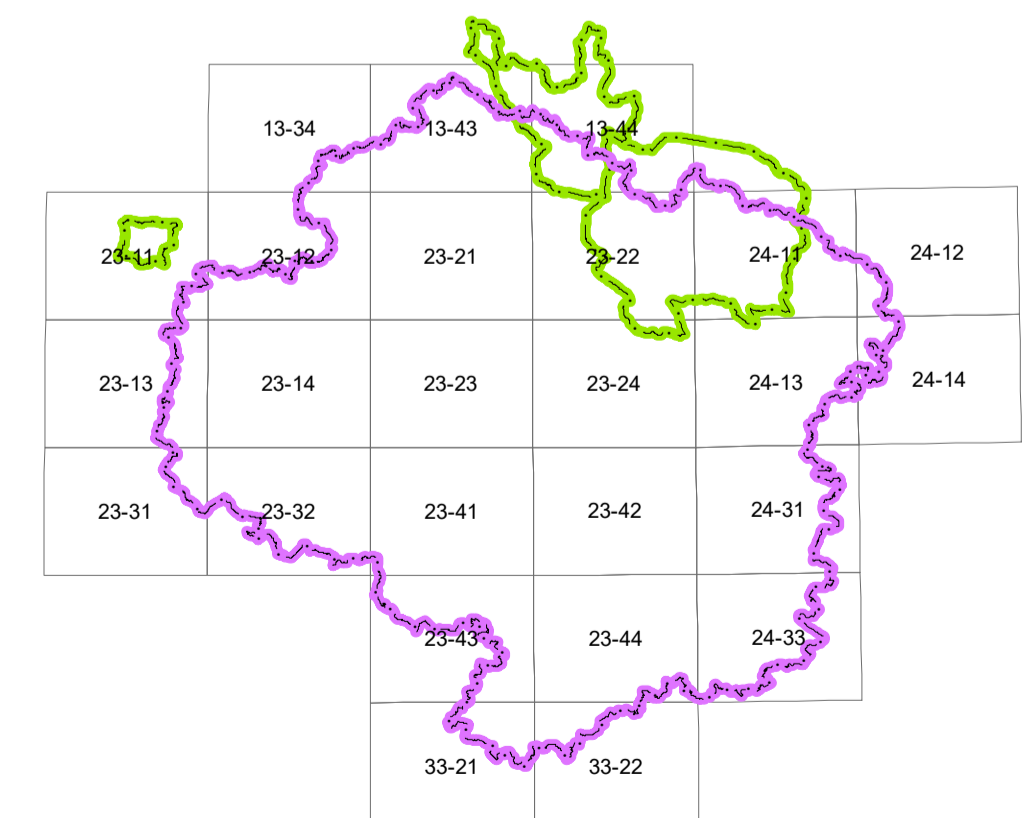
## Plán R-ÚSES Kraje Vysočina

## Mapový list č. 23-44



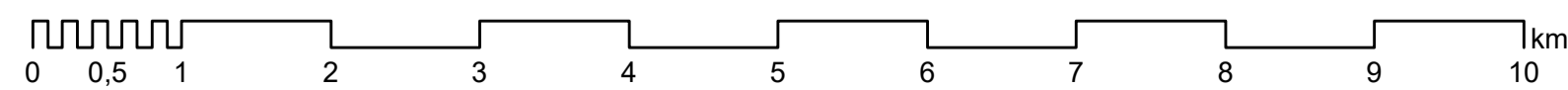
VYSVĚTLIVKY  
Plán regionálního ÚSES Kraje Vysočina (mimo území CHKO)

- Ideální stopa nadregionálního biokoridoru
  - teplomilná doubravni
  - mezofilní hájová
  - mezofilní bučinná
- Ideální stopa regionálního biokoridoru - modální
  - teplomilná
  - mezofilní
  - nivní
- Ideální stopa regionálního biokoridoru - kontrastní
  - RK, kontrastní - mezofilní x nivní
- Koridor pro vymezení biokoridoru
  - koridor pro vymezení nadregionálního biokoridoru
  - koridor pro vymezení regionálního biokoridoru
- Plocha pro vymezení biocentra
  - plocha pro vymezení nadregionálního biocentra
  - plocha pro vymezení regionálního biocentra
- Zvláště chráněná území (PP, PR, NPP, NPR) < 10 ha
- Zvláště chráněná území (PP, PR, NPP, NPR) > 10 ha
- Hranice CHKO
  - hranice CHKO
- Biochory
  - biochory
- Bioregiony
  - bioregiony
- Hranice Kraje Vysočina
  - hranice Kraje Vysočina
- Skladebné prvky ÚSES mimo řešené území
  - plocha pro nadregionální biocentrum
  - koridor pro nadregionální biokoridor
  - plocha pro regionální biocentrum
  - koridor pro regionální biokoridor



Odborný obsah © Kraj Vysočina 2016  
Mapový podklad: ÚAP Kraj Vysočina, ČÚZK- základní mapa 50 000  
Souřadnicový systém JTSK

1:50 000



Odborný obsah sestavil: Ing. František Moravec, Ing. Vojtěch Machoň  
Ing. Jan Král, Ing. Stanislav Frank (JK envi s.r.o., Praha 2)  
Kartograficky zpracoval: Ing. Stanislav Frank (JK envi s.r.o., Praha 2)