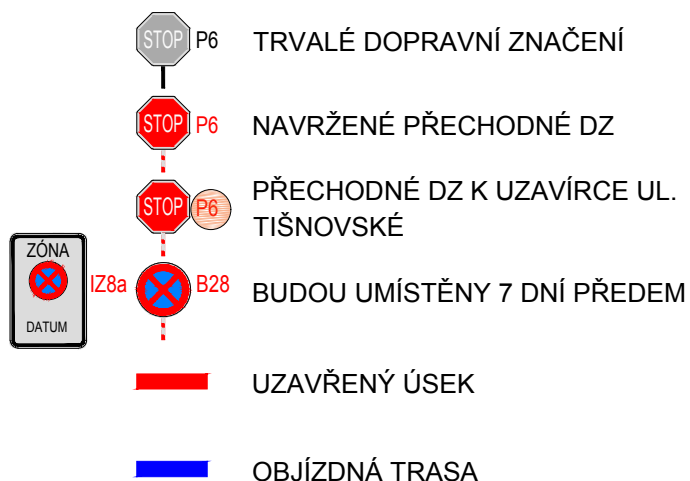


LEGENDA:

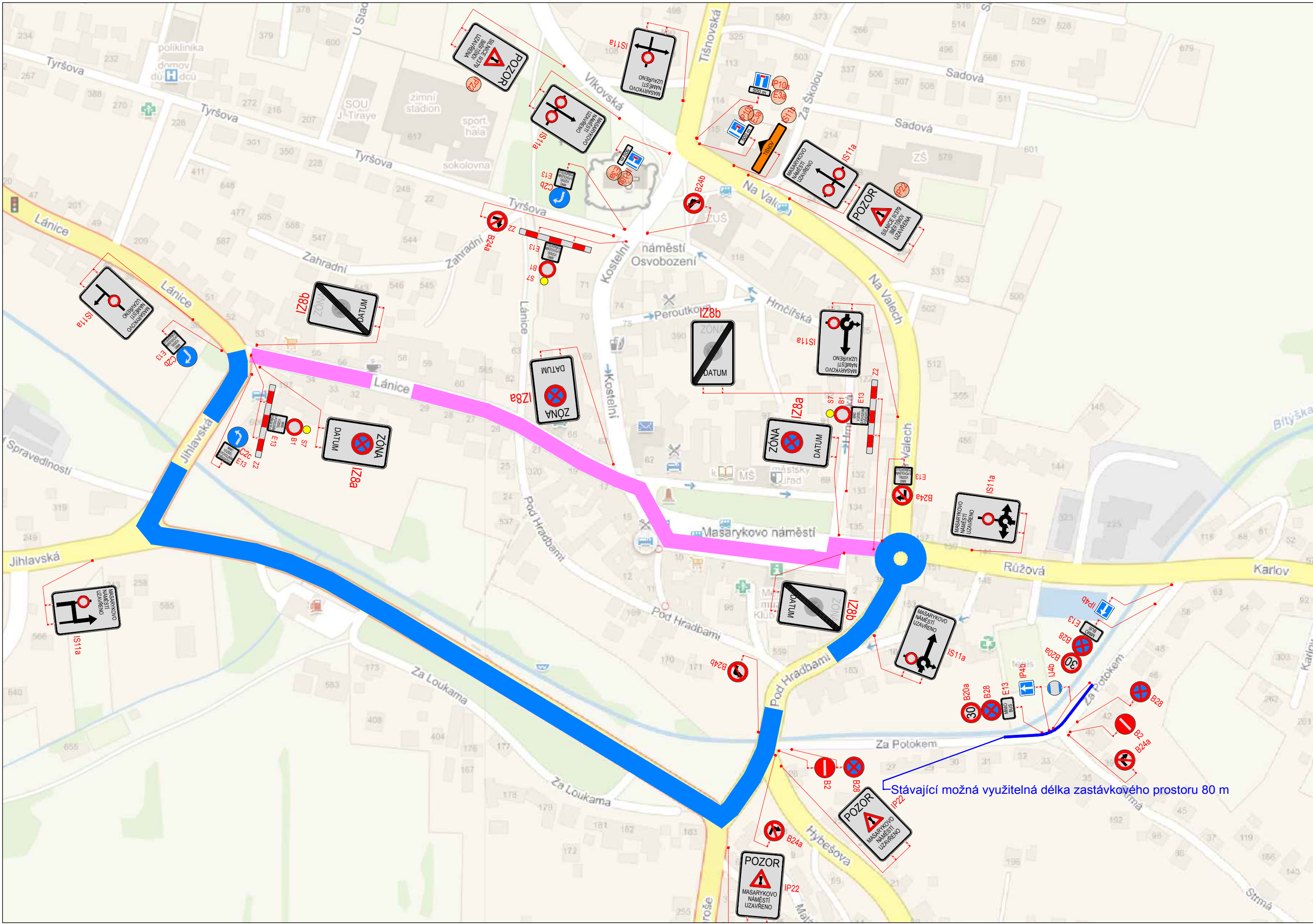


VEŠKERÉ STÁLÉ DZ V ROZPORU
S NAVRŽENÝM DZ BUDE ZNEPLATNĚNO

PLATNOST DOKUMENTACE	
<p>POLICIE ČESKÉ REPUBLIKY -</p> <p>SPDI SOUHLASÍ POUZE S PDZ A ZUK A UZAVÍRKOOU PLATNOST VYJÁDŘENÍ 1 ROK</p> <p style="text-align: right;">v/...../2017</p>	<p>v/...../2017</p>

Použití dopravní značení bude v základní velikosti a v reflexním provedení tř.1
K návrhu dopravního značení bylo využito: TP 65 Zásady pro dopravní značení na pozemních komunikacích
TP 66 Zásady pro označování pracovních míst na pozemních komunikacích

VYPRACOVAL:	Ing. František Preisler		 VYZNAČ, s.r.o. Srážná 5113/1, 586 01 Jihlava
KONTROLOVAL:	Richard Peška		
NÁZEV AKCE:	<p>VELKÁ BÍTEŠ - BRNO - VELKÁ BÍTEŠ ČESKÝ POHÁR MUŽŮ SILNIČNÍ CYKLISTICE 2017 TERMÍN: 1. 4. 2017 Přechodné dopravní značení - úplná uzavírka</p>		
OBSAH:	<p>Situace dopravně-inženýrských opatření</p>		DATUM: 02/2017 Arch. č.: 13.1.1



Stávající možná využitelná délka zastávkového prostoru 80 m