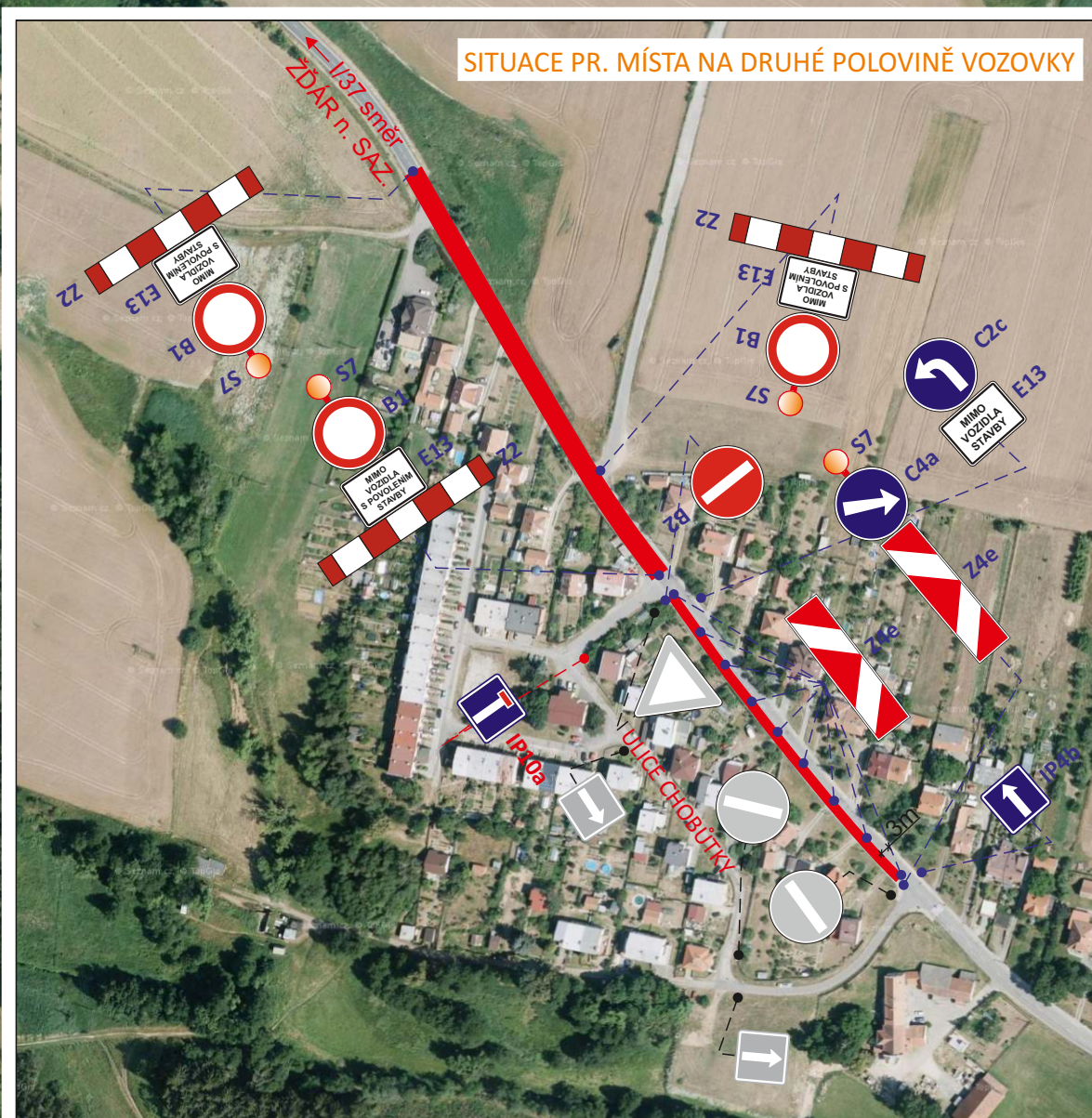


SITUACE PŘECHODNÉHO DOPRAVNÍHO ZNAČENÍ



LEGENDA:

- TRVALÉ SVISLÉ DOPRAVNÍHO ZNAČENÍ
- PŘECHODNÉ SVISLÉ DOPRAVNÍ ZNAČENÍ STANOVÍ OD MÚ VELKÉ MEZIRÍČÍ
- PŘECHODNÉ SVISLÉ DOPRAVNÍ ZNAČENÍ STANOVÍ ODSAH KŮ KRAJE VYSOČINA
- UZAVŘENÝ ÚSEK
- OBJÍZDNÁ TRASA

DOKA



POTVRZENÍ PLATNOSTI DOKUMENTACE:

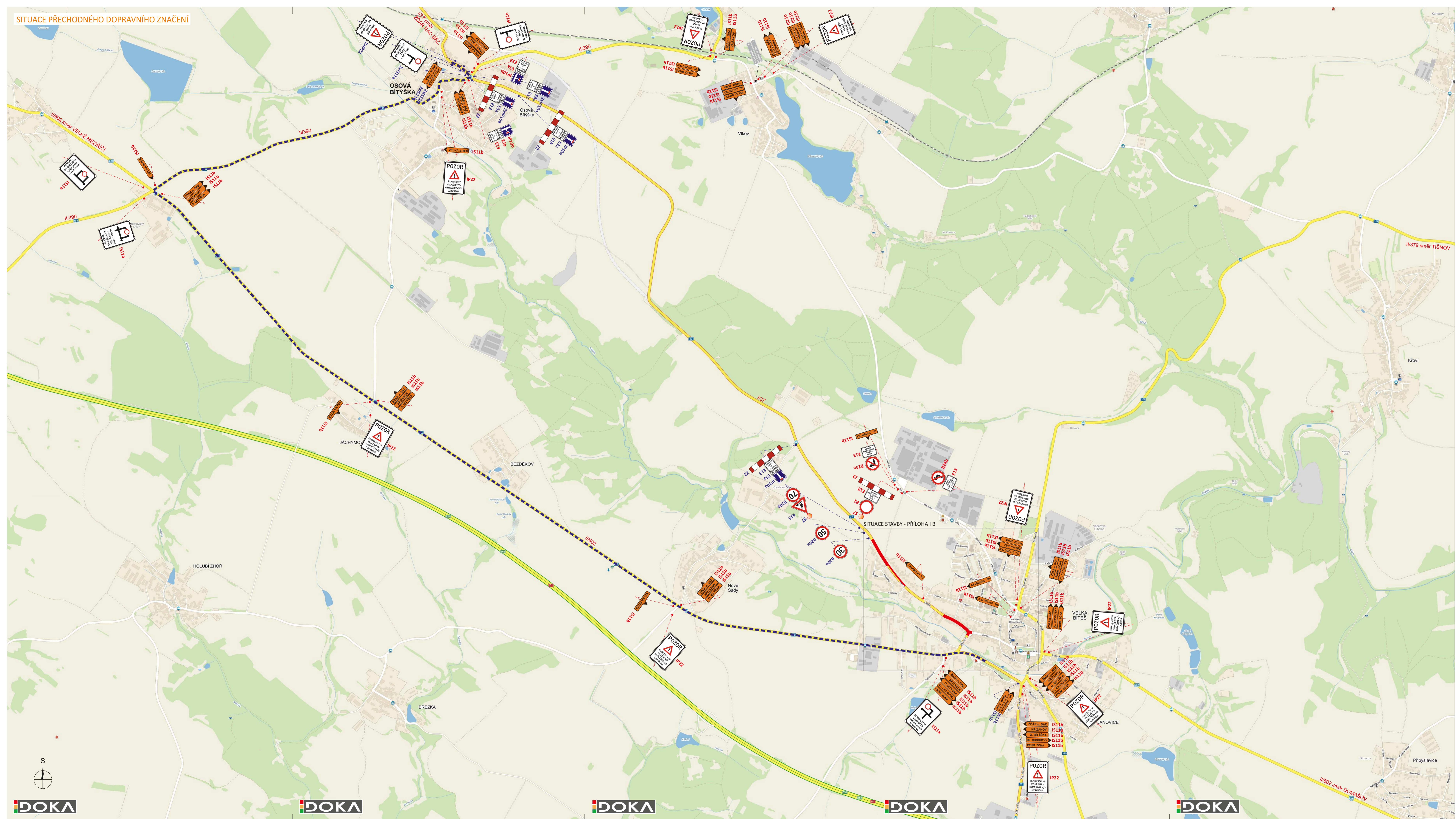
POLICIE ČESKÉ REPUBLIKY - DOPRAVNÍ INSPEKTORÁT ŽDĀR NAD SÁZAVOU: KRPJ-...../ČI-2017-161406 ŽDĀR NAD SÁZAVOU, dne/.../2017	ŘSD ČR: SPRÁVA JIHLAVA Dne/.../2017
DI SOUHLASÍ S NÁVRHEM DZ I SE ZUK KRAJSKÁ SPRÁVA A ÚDRŽBA SILNIC VYSOČINY - PRACoviŠTĚ ŽDĀR NAD SÁZAVOU Dne/.../2017	

DOKA • Svislé dopravní značení • Vodorovné dopravní značení • Provizorní dopravní značení • Projektování dopravního značení

DOKA, s.r.o., provozovna: Na návsi 11/5, 620 00, Brno, IČ: 63471752, DIČ: CZ63471752, e-mail: info@dokadz.cz, www.dokadz.cz, mob.: 603 881 905

VEDOUČÍ PROJEKTANT	Bc. Jakub LACH		DOKA	
ZODPOVĚDNÝ PROJEKTANT	Bc. Jakub LACH		DOKA, s.r.o. Na návsi 11/5, 620 00, Brno IČ: 63471752, DIČ: CZ63471752 e-mail: info@dokadz.cz www.dokadz.cz mob.: 603 881 905	
VYPRACOVAL	Pavel NEVĪDAL		DATUM	6/2016
KRESLIL	Pavel NEVĪDAL		FORMÁT	4 x A4
KONTROLOVAL	Aleš TESAŘ		MĚŘÍTKO	-----
KRAJ: VYSOČINA	OKRES: ŽDĀR NAD SÁZAVOU	KŮ: VELKÁ BÍTEŠ	ŮČEL	RDS
STAVBA:	I/37 Velká Bíteš, ulice Láňice situace stavby		ČÍS. ZAKÁZKY	PDZ - 025
NÁZEV VÝKRESU:	SITUACE PŘECHODNÉHO DOPRAVNÍHO ZNAČENÍ		ARCHIVNÍ ČÍS.	2017 - 034
			ČÍS. SOUPRAVY	ČÍS. PŘÍLOHY I B

SITUACE PŘECHODNÉHO DOPRAVNÍHO ZNAČENÍ



- LEGENDA:
- TRVALÉ SVISLÉ DOPRAVNÍHO ZNAČENÍ
 - PŘECHODNÉ SVISLÉ DOPRAVNÍ ZNAČENÍ STANOVÍ ODŠAH KÚ VEĽKÉ MEZIRÁCI
 - PŘECHODNÉ SVISLÉ DOPRAVNÍ ZNAČENÍ STANOVÍ ODAŠH KÚ KRAJE VYSOČINA
 - UZÁVŘENÝ ÚSEK O DÉLCE 400m
 - OBIŽDNÁ TRASA



POTVRZENÍ PLATNOSTI DOKUMENTACE:
 POZICE ČESKÉ REPUBLIKY - DOPRAVNÍ INSPEKTOŘAT ZDAR NAD SÁZAVOU
 KRPF: /CJ-2017-161406
 ZDAR NAD SÁZAVOU, dne/2017

Dne/2017

DI SOUHLASÍ S NÁVRHEM DZ I SE ŽUK.
 KRAJSKÁ SPRÁVA A ÚDRŽBA SILNICE VYSOČINY - PRACOVNÍ ZDAR N. SÁZ.
 Dne/2017

DOKA • Svislé dopravní značení • Provizorní dopravní značení
 • Vodorovné dopravní značení • Projektování dopravního značení

DOKA, s.r.o., provozovna: Na návsí 11/5, 620 00, Brno, IČ: 63471752, DIČ: CZ63471752, e-mail: info@dokadz.cz, www.dokadz.cz, mob: 603 881 905

VEDOUcí PROJEKTANT	Bc. Jakub LACH		DOKA
ZODPOVĚDNÝ PROJEKTANT	Bc. Jakub LACH		DOKA, s.r.o.
VYPRACOVAL	Pavel NEVĚDAL		Na návsí 11/5, 620 00, Brno
KRESLIL	Pavel NEVĚDAL		IČ: 63471752, DIČ: CZ63471752
KONTROLOVAL	Aleš TESAŘ		e-mail: info@dokadz.cz
KRAJ: VYSOČINA	OKRES: ZDAR NAD SÁZAVOU	KÚ: VELKÁ BÍTEŠ	www.dokadz.cz
STAVBA:	I/37 Velká Bíteš, ulice Láncice		objednávací číslo: 603 881 905
		objednávací číslo: 2017 - 034	

NÁZEV VÝKRESU:	SITUACE PŘECHODNÉHO DOPRAVNÍHO ZNAČENÍ	DATUM:	3/2017
		FORMÁT:	12 x A4
		MĚŘÍTKO:	-----
		ÚČEL:	RDS
		Čís. ZAKÁZKY:	PDZ - 025
		ARCHIVNÍ Čís.:	2017 - 034
		Čís. SOUPRAVY:	Čís. PŘÍLOHY
			II B

