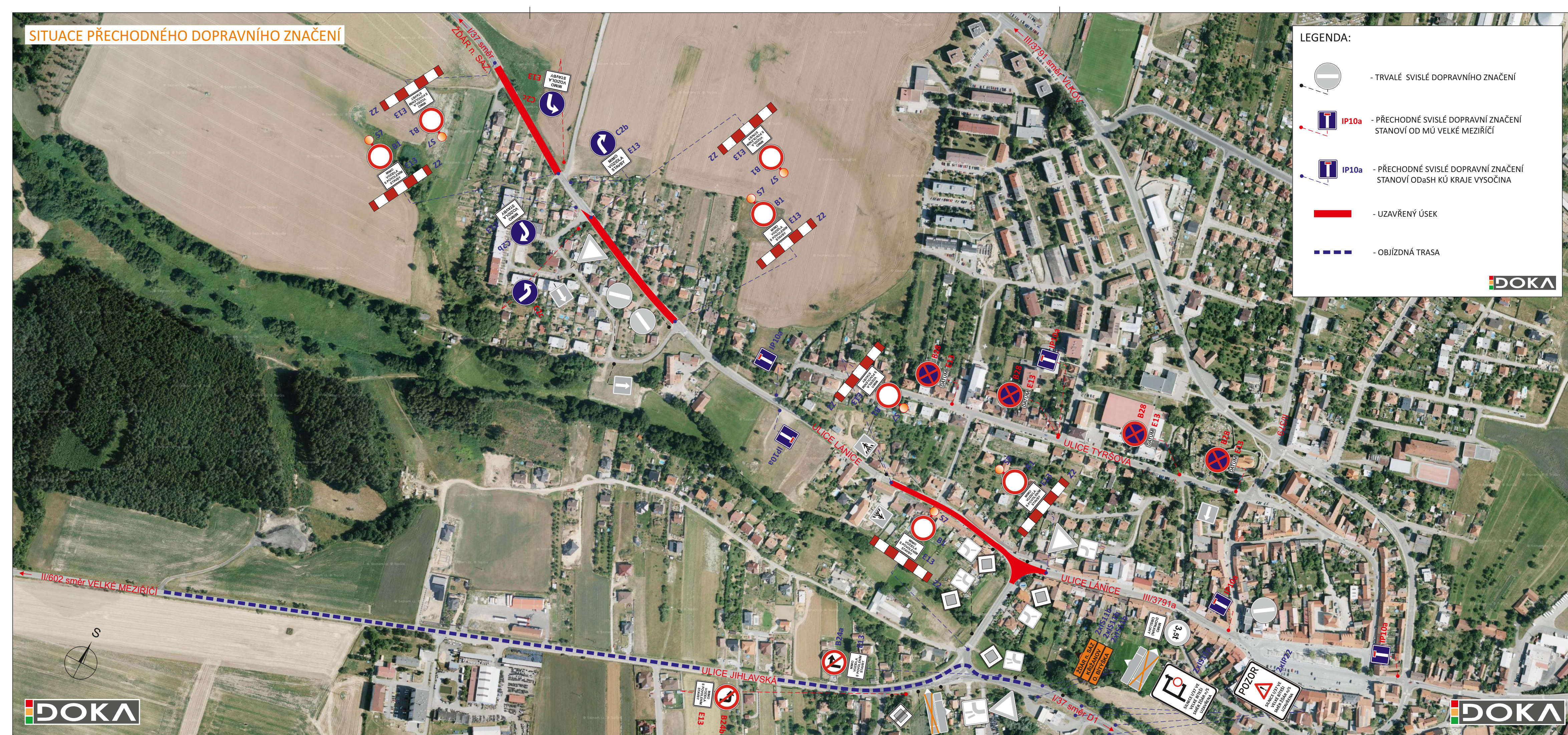


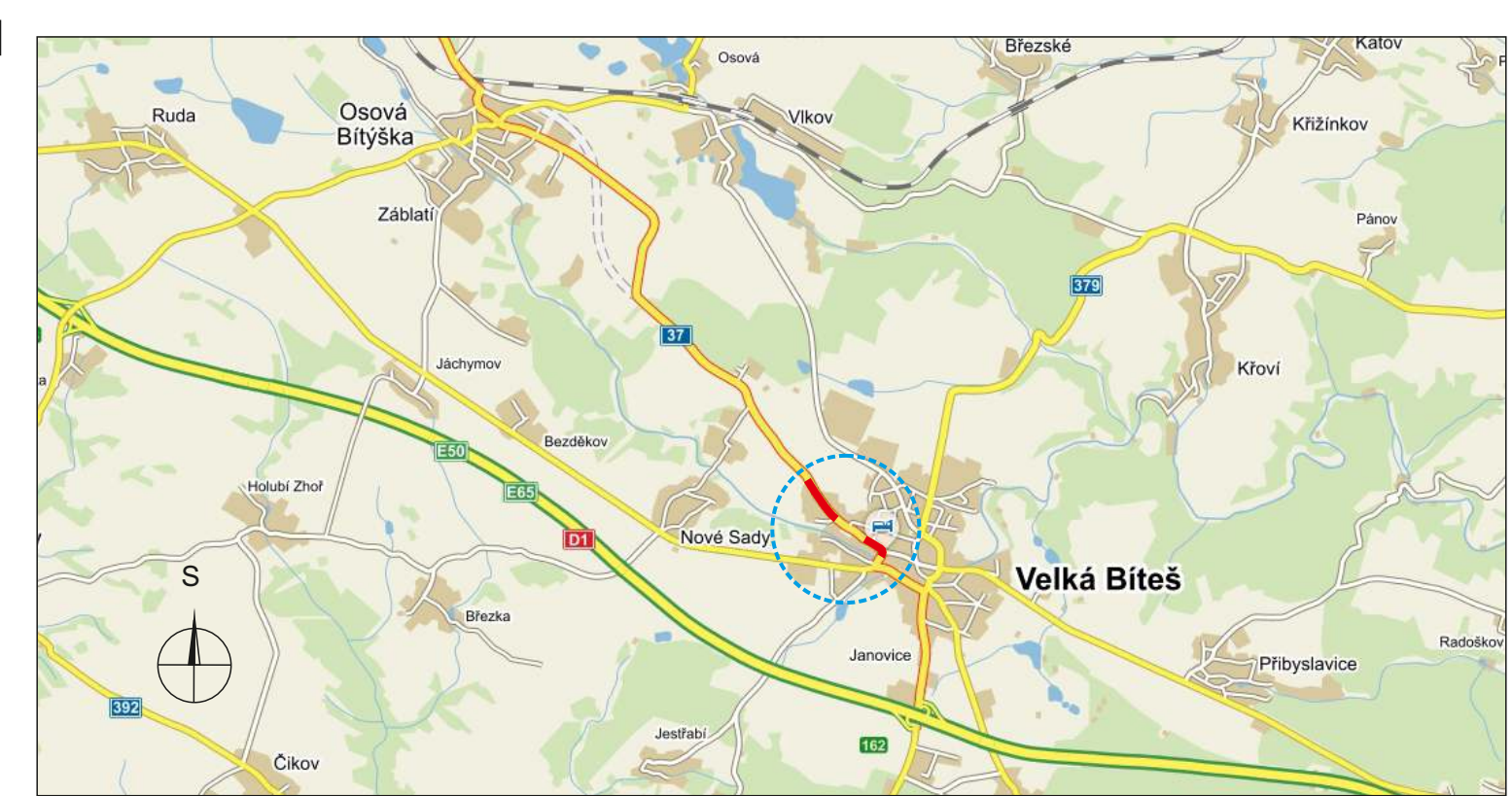
SITUACE PŘECHODNÉHO DOPRAVNÍHO ZNAČENÍ



LEGENDA:

- TRVALÉ SVISLÉ DOPRAVNÍHO ZNAČENÍ
- PŘECHODNÉ SVISLÉ DOPRAVNÍ ZNAČENÍ STANOVÍ OD MÚ VELKÉ MEZIRÍČÍ
- PŘECHODNÉ SVISLÉ DOPRAVNÍ ZNAČENÍ STANOVÍ ODAŠH KŮ KRAJE VYSOČINA
- UZAVŘENÝ ÚSEK
- OBJÍZDNÁ TRASA

DOKA



POTVRZENÍ PLATNOSTI DOKUMENTACE:

POLICE ČESKÉ REPUBLIKY - DOPRAVNÍ INSPEKTORÁT ŽDÁR NAD SÁZAVOU: KRPJ-...../ČI-2017-161406 ŽDÁR NAD SÁZAVOU, dne/..../2017	ŘSD ČR: SPRÁVA JIHLAVA Dne/..../2017
DI SOUHLASÍ S NÁVRHEM DZ I SE ZUK KRAJSKÁ SPRÁVA A ÚDRŽBA SILNIC VYSOČINY - PRACoviŠTĚ ŽDÁR NAD SÁZAVOU Dne/..../2017	

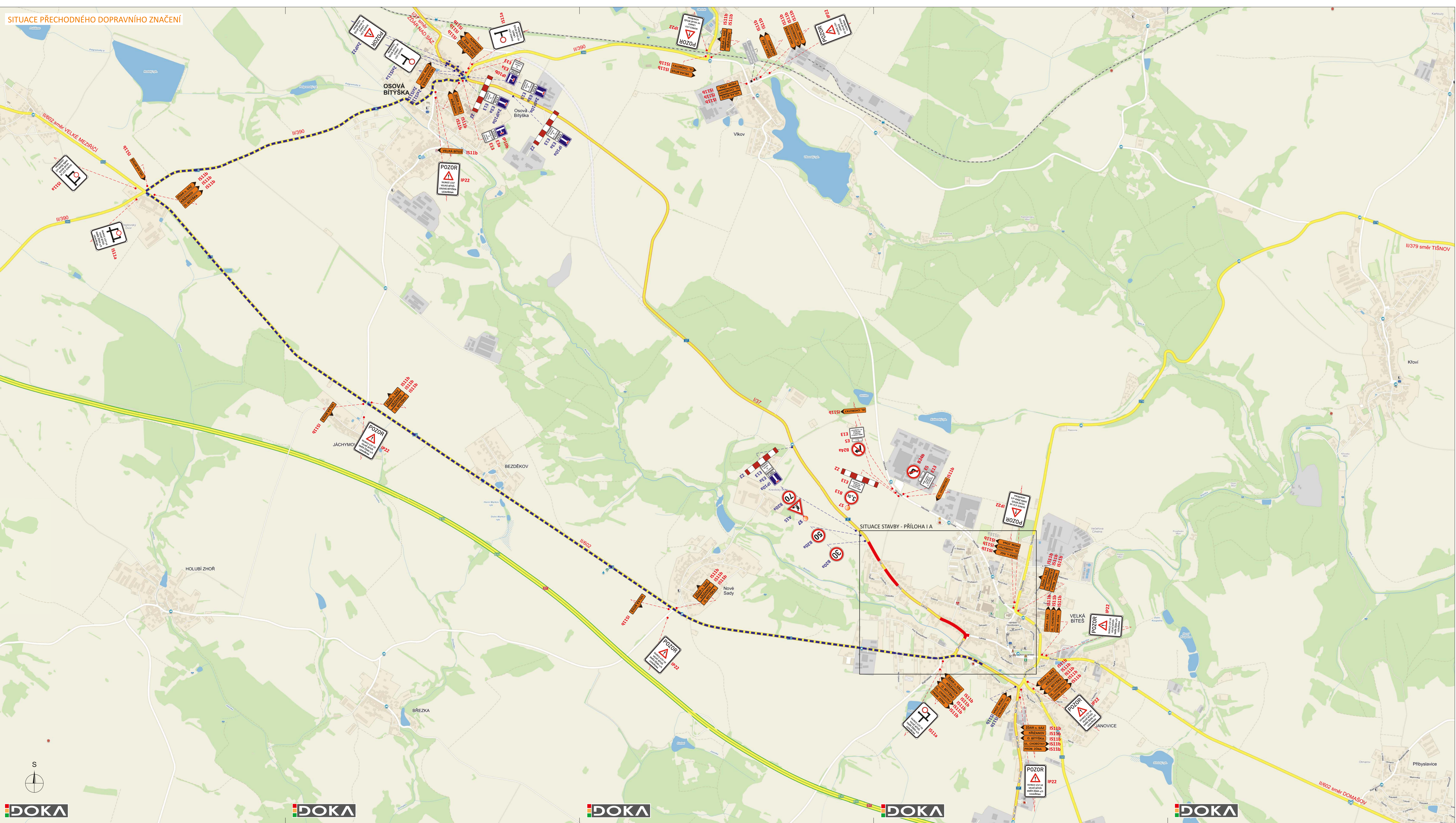
DOKA

- Svislé dopravní značení
- Vodorovné dopravní značení
- Provizorní dopravní značení
- Projektování dopravního značení

DOKA, s.r.o., provozovna: Na návsi 11/5, 620 00, Brno, IČ: 63471752, DIČ: CZ63471752, e-mail: info@dokadz.cz, www.dokadz.cz, mob.: 603 881 905

VEDOUČÍ PROJEKTANT	Bc. Jakub LACH		DOKA DOKA, s.r.o. Na návsi 11/5, 620 00, Brno IČ: 63471752, DIČ: CZ63471752 e-mail: info@dokadz.cz www.dokadz.cz mob.: 603 881 905	
ZODPOVĚDNÝ PROJEKTANT	Bc. Jakub LACH			
VYPRACOVAL	Pavel NEVÍDAL		DATUM	6/2016
KRESLIL	Pavel NEVÍDAL		FORMÁT	4 x A4
KONTROLOVAL	Aleš TESAŘ		MĚŘÍTKO	-----
KRAJ: VYSOČINA	OKRES: ŽDÁR NAD SÁZAVOU	KÚ: VELKÁ BÍTEŠ	ÚČEL	RDS
STAVBA:	I/37 Velká Bíteš, ulice Lánice situace stavby		ČÍS. ZAKÁZKY	PDZ - 025
NÁZEV VÝKRESU:	SITUACE PŘECHODNÉHO DOPRAVNÍHO ZNAČENÍ		ARCHIVNÍ ČÍS.	2017 - 034
			ČÍS. SOUPRAVY	ČÍS. PŘÍLOHY IA

SITUACE PŘECHODNÉHO DOPRAVNÍHO ZNAČENÍ



- LEGENDA:
- TRVALÉ SVISLÉ DOPRAVNÍHO ZNAČENÍ
 - PŘECHODNÉ SVISLÉ DOPRAVNÍ ZNAČENÍ STANOVÍ ODŠH K MŮ VELKÉ MEZÍŘCI
 - PŘECHODNÉ SVISLÉ DOPRAVNÍ ZNAČENÍ STANOVÍ ODAŠH KŮ KRAJE VYSOČINA
 - UZÁVŘENÝ ÚSEK O DÉLCE 400m
 - OBIŽDNÁ TRASA



POTVRZENÍ PLATNOSTI DOKUMENTACE:
 POZICE ČESKÉ REPUBLIKY - DOPRAVNÍ INSPEKTORÁT ŽDAR NAD SÁZAVOU
 KRPF:/CJ-2017-161406
 ŽDAR NAD SÁZAVOU, dne/2017

DI SOUHLASÍ S NÁVRHEM DZ I SE ŽUK.
 KRAJSKÁ SPRÁVA A ÚDRŽBA SILNIC VYSOČINY - PRACOVNĚ ŽDAR N. SAZ.
 Dne/2017

DI SOUHLASÍ S NÁVRHEM DZ I SE ŽUK.
 KRAJSKÁ SPRÁVA A ÚDRŽBA SILNIC VYSOČINY - PRACOVNĚ ŽDAR N. SAZ.
 Dne/2017

DOKA		• Svislé dopravní značení	• Provizorní dopravní značení
		• Vodorovné dopravní značení	• Projektování dopravního značení
DOKA, s.r.o., provozovna: Na nábřeží 11/5, 620 00, Brno, IČ: 63471752, DIČ: CZ63471752, e-mail: info@dokadz.cz, www.dokadz.cz, mob: 603 881 905			
VEDOUcí PROJEKTANT	Bc. Jakub LACH		
ZODPOVĚDNÝ PROJEKTANT	Bc. Jakub LACH		
VYPRACOVAL	Pavel NEVĚDAL		
KRESLIL	Pavel NEVĚDAL		
KONTROLOVAL	Alaš TESAŘ		
KRAJ: VYSOČINA	OKRES: ŽDAR NAD SÁZAVOU	KÚ: VELKÁ BÍTEŠ	
STAVBA:	I/37 Velká Bíteš, ulice Láncice		
	objednávací trasa		
NÁZEV VÝKRESU:	SITUACE PŘECHODNÉHO DOPRAVNÍHO ZNAČENÍ		
DATUM	3/2017		
FORMÁT	12 x A4		
MĚŘÍTKO	-----		
ÚČEL	RDS		
Čís. ZAKÁZKY	PDZ - 025		
ARCHIVNÍ Čís.	2017 - 034		
Čís. SOUPRAVY	Čís. PŘÍLOHY		
			II A