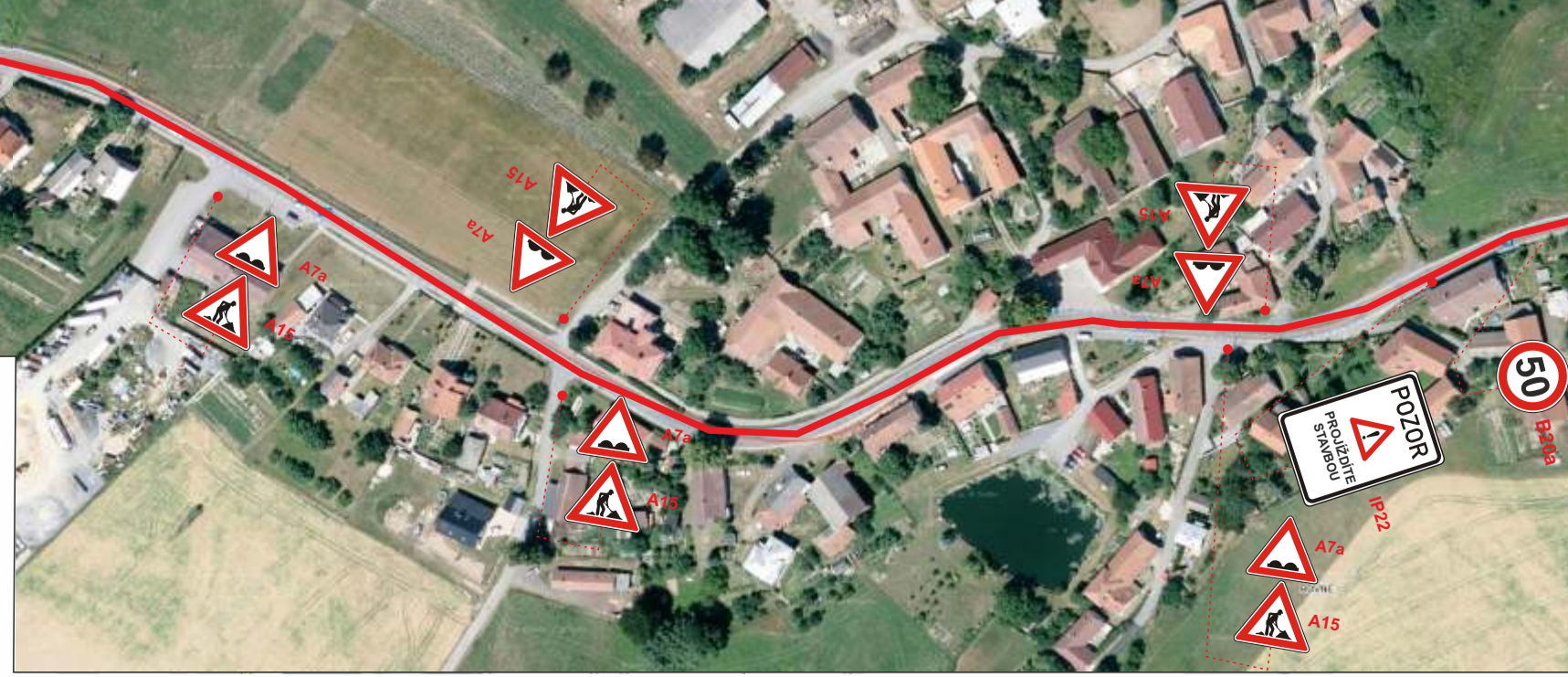


- OBJÍZDNÁ TRASA (DĚLKA 20,5 km)
 - OBJÍZDNÁ TRASA - PRO NÁKLADNÍ AUTOMOBILY (DĚLKA 16,5 km). KVŮLI MOSTU V DOLNÍ ROŽINKĚ, JEHOŽ VÝHRADNÍ ZATÍŽITELNOST JE MENŠÍ NEŽ 48 t.
 - UZAVŘENÝ ÚSEK
 - SSZ** POUŽITÍ MOBILNÍ SEMAFOROVÉ SOUPRAVY, Z DŮVODU MALÉ ŠÍŘKY STÁVAJÍCÍ KOMUNIKACE Č. II/388
- VEŠKERÉ STÁVAJÍCÍ DOPRAVNÍ ZNAČENÍ, KTERÉ BUDE V ROZPORU S NAVRHOVANÝM ZNAČENÍM, BUDE ZNEPLATNĚNO.

DETAIL - DIVIŠOV



DETAIL - ROVNÉ



Použité dopravní značení bude v základní velikosti a v reflexní třídě 1.

K návrhu dopravního značení bylo využito:
TP 66 Zásady pro označování pracovních míst na pozemních komunikacích, II. vydání

DoZBos
dopravní značení

DoZBos s.r.o.
Otakara Kubína 17
680 01 Boskovice
Tel.: 723 660 675
E-mail: dozbos@dozbos.cz
http://www.dozbos.cz

VYPRACOVAL: Mgr. Veronika PAVLASOVÁ	KONTRLOVAL: Ing. Mgr. Josef JANÍK	DATUM: BŘEZEN 2017	STUPĚŇ:
OBJEKT: I/19 OLEŠNÁ - SKALSKÝ DVŮR			
NÁZEV VÝKRESU: I. ETAPA - UZAVÍRKA			
POZNÁMKA:			CÍS. VÝKRESU: 1