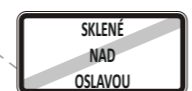





# SITUACE PŘECHODNÉHO DOPRAVNÍHO ZNAČENÍ

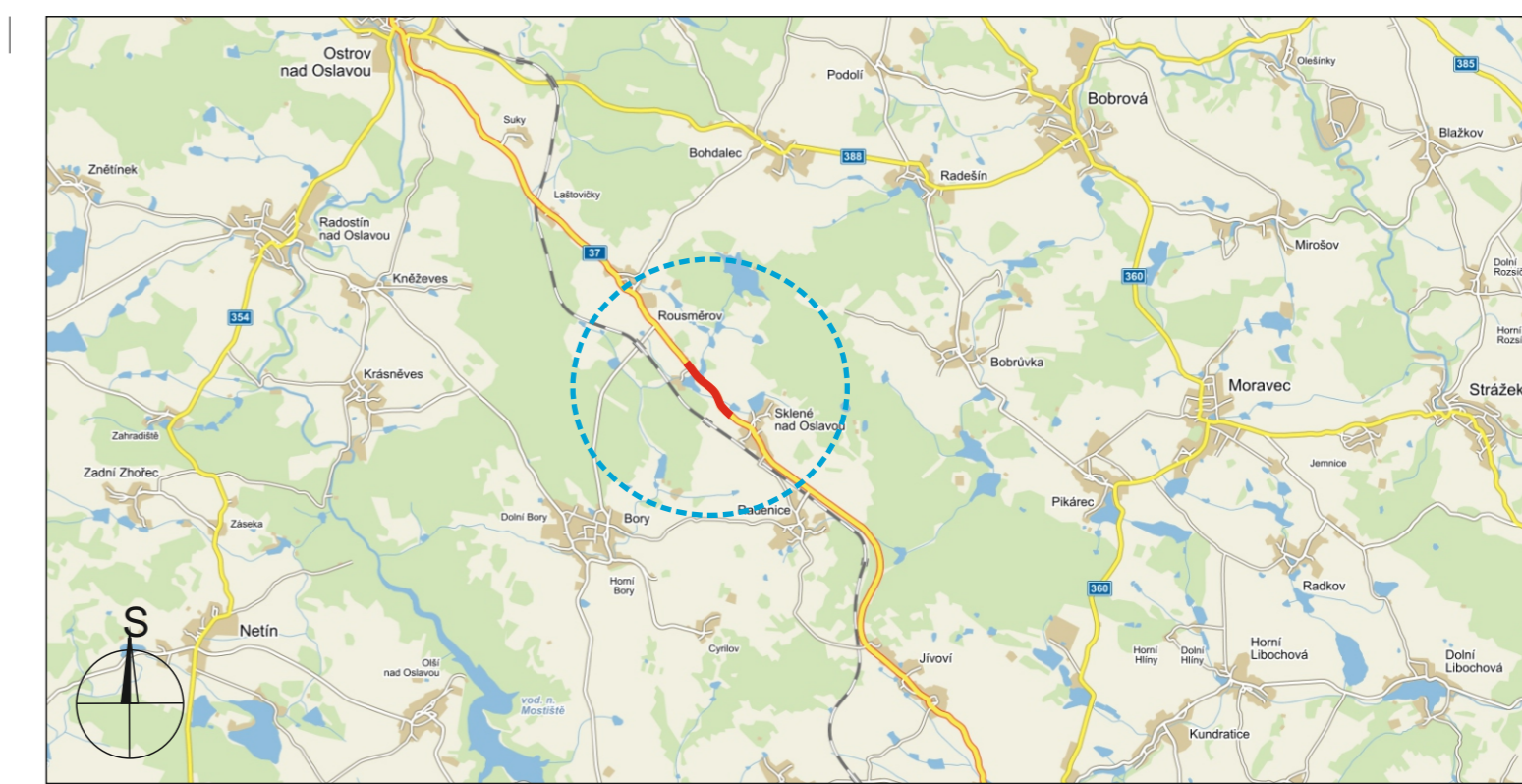
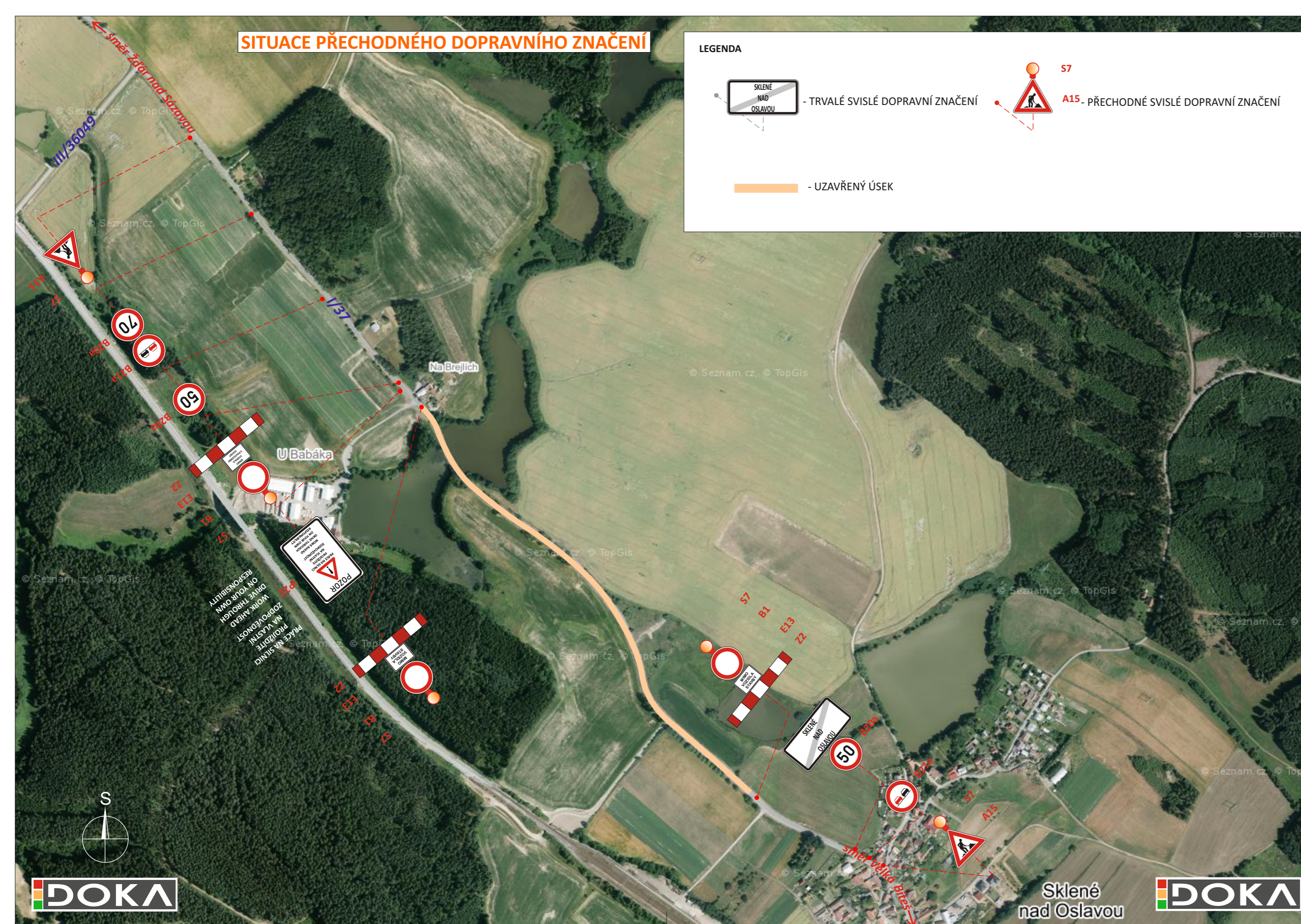
**LEGENDA**

 - TRVALÉ SVISLÉ DOPRAVNÍ ZNAČENÍ

 **S7**

 **A15** - PŘECHODNÉ SVISLÉ DOPRAVNÍ ZNAČENÍ

 - UZAVŘENÝ ÚSEK





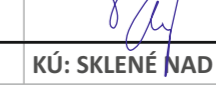

**POTVRZENÍ PLATNOSTI DOKUMENTACE:**

POLICIE ČESKÉ REPUBLIKY - DOPRAVNÍ INSPEKTORÁT ŽDĚR NAD SÁZAVOU: Č.j.: KRPJ-...../ČJ-2017-..... Žďár nad Sázavou, dne ..../.../2017 Platnost pouze pro PDZ a ZUK	ŘSD ČR - ZÁVOD JIHLAVA: Dne ..../.../2017
KSÚSV - ŽDĚR NAD SÁZAVOU: Dne ..../.../2017	

**DOKA**

- Svislé dopravní značení
- Vodorovné dopravní značení
- Provizorní dopravní značení
- Projektování dopravního značení

DOKA, s.r.o., provozovna: Na návsi 11/5, 620 00 Brno, IČ: 63471752, DIČ: CZ63471752, e-mail: info@dokadz.cz, [www.dokadz.cz](http://www.dokadz.cz)

VEDOUČÍ PROJEKTANT	Bc. Jakub LACH	  		
ZODPOVĚDNÝ PROJEKTANT	Bc. Jakub LACH		DOKA, s.r.o. Na návsi 11/5, Brno 620 00 IČ: 63471752, DIČ: CZ63471752 e-mail: info@dokadz.cz <a href="http://www.dokadz.cz">www.dokadz.cz</a>	
VYPRACOVAL	Bc. Lukáš HALOUZKA		mob.: 603 881 905	
KRESLIL	Bc. Lukáš HALOUZKA			
KONTROLOVAL	Aleš TESAŘ			
KRAJ: VYSOČINA	OKRES: ŽDĚR NAD SÁZAVOU	KÚ: SKLENÉ NAD OSLAVOU	DATUM	4/2017
STAVBA:			FORMÁT	3x A4
<b>PŘELOŽKA SILNICE I/37 SKLENÉ NAD OSLAVOU                  - OBCHVAT                  ÚPLNÁ UZAVÍRKA</b>			MĚŘÍTKO	-----
			ÚČEL	RDS
			ČÍS. ZAKÁZKY	PDZ - 033
			ARCHIVNÍ ČÍS.	2017 - 043
NÁZEV VÝKRESU:			ČÍS. SOUPRAVY	ČÍS. PŘÍLOHY
SITUACE PŘECHODNÉHO DOPRAVNÍHO ZNAČENÍ				<b>I A</b>