



**SITUACE ČÁSTEČNÉ UZAVÍRKY SILNICI I/23 SMĚR TŘEBÍČ
VE STANIČENÍ CCA 94,970 – 95,000 SIL. PASPORTU
ŽEL. PŘEJEZD P3866**



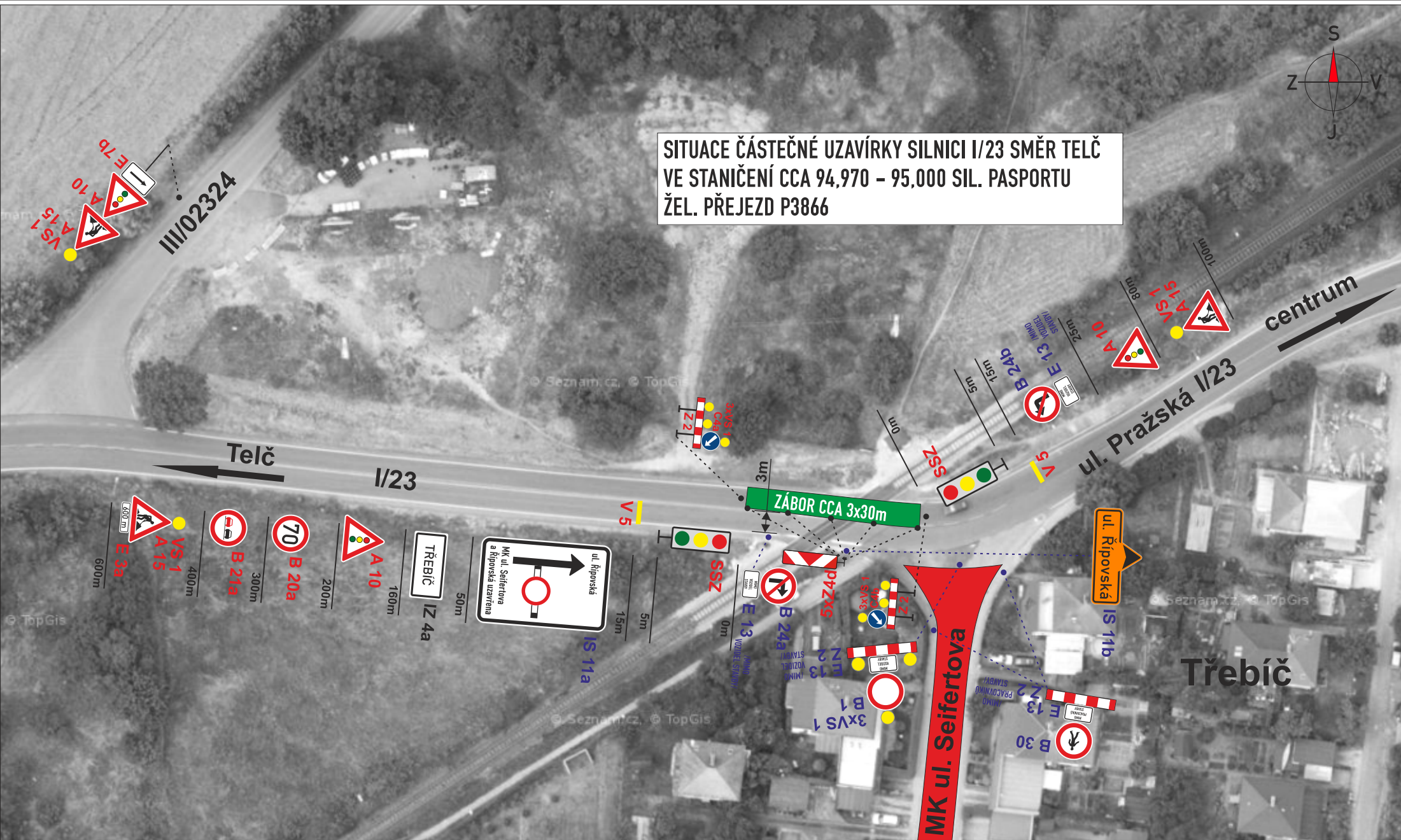
LEGENDA:
DOČASNÉ VZD JE PROVEDENO PÁSKOU.

- LEGENDA:
- P6 NAVRŽENÉ PDZ
 - P6 PDZ INSTALOVANÉ V TERMÍNU 7.5.2017–31.10.2017 DLE STANOVENÍ Č.J.: ODKS24257/17
 - P6 STÁVAJÍCÍ DOPRAVNÍ ZNAČENÍ
 - P6 DOČASNÉ ZNĚPLATNĚNÉ DZ
 - PŘECHODNÉ VZD

Vypracovala:	V. Vrabec	HICON – dopravní značení s.r.o. Kahoutovická 410/116 641 00 Brno – Žebětín Tel.: 546 432 111			
Kontroloval:	V. Vrabec				
Investor:	SŽDC				
Kraj:	VYSOČINA	Okres:	TŘEBÍČ	MÚ/OÚ:	TŘEBÍČ
NÁZEV / MÍSTO AKCE: Revitalizace trati Okříšky – Zastávka u Brna		Arch. Č.:	H152		
		Datum:	2017-05-03		
		Formát:	A4		
NÁZEV VÝKRESU: SITUACE DOPRAVNÍHO OPATŘENÍ ČÁSTEČNÁ UZAVÍRKA PŘEJEZDU P3866 – SEMAFOR		Měřítko:	RDS		
		Účel:	RDS		
		Č. Výkresu:	1 / 2		



**SITUACE ČÁSTEČNÉ UZAVÍRKY SILNICI I/23 SMĚŘ TELČ
VE STANIČENÍ CCA 94,970 – 95,000 SIL. PASPORTU
ŽEL. PŘEJEZD P3866**



LEGENDA:
DOČASNÉ VDZ JE PROVEDENO PÁSKOU.

- LEGENDA:
- P6 NAVRŽENÉ PDZ
 - P6 PDZ INSTALOVANÉ V TERMÍNU 7.5.2017–31.10.2017 DLE STANOVENÍ Č.J.: ODKS24257/17
 - P6 STÁVAJÍCÍ DOPRAVNÍ ZNAČENÍ
 - P6 DOČASNÉ ZNĚPLATNĚNÉ DZ
 - PŘECHODNÉ VDZ

Vypracovala:	V. Vrabec	HICON – dopravní zařízení s.r.o. Kahoutovská 410/116 641 00 Brno – Žebětín Tel.: 546 432 111			
Kontroloval:	V. Vrabec				
Investor:	SŽDC				
Kraj:	VYSOČINA	Okres:	TŘEBÍČ	MÚ/OÚ:	TŘEBÍČ
NÁZEV / MÍSTO AKCE: Revitalizace trati Okříšky – Zastávka u Brna		Arch. Č.:	H152		
		Datum:	2017-05-03		
		Formát:	A4		
NÁZEV VÝKRESU: SITUACE DOPRAVNÍHO OPATŘENÍ ČÁSTEČNÁ UZAVÍRKA PŘEJEZDU P3866 – SEMAFOR		Měřítko:	RDS		
		Účel:	RDS		
		Č. Výkresu:	2 / 2		