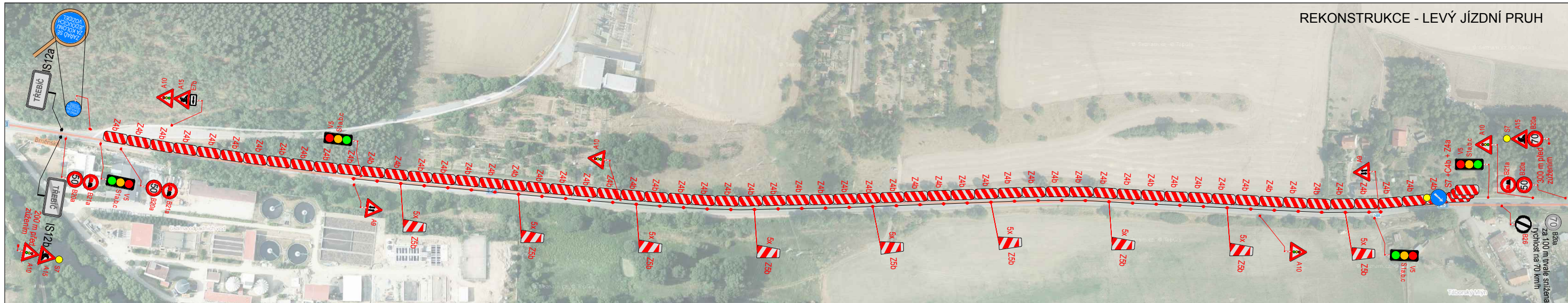
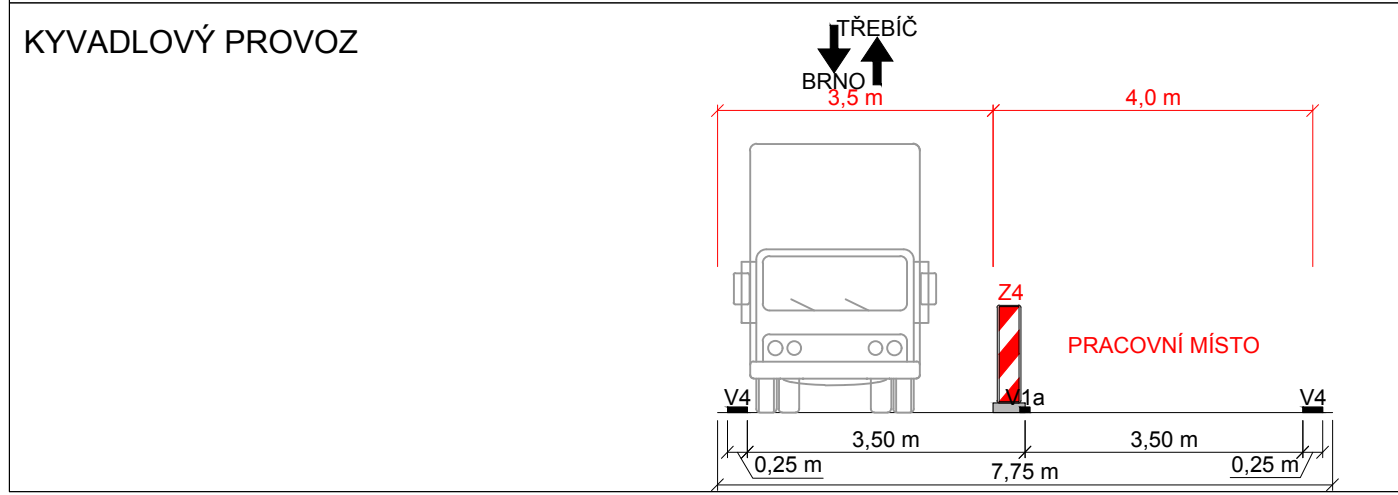
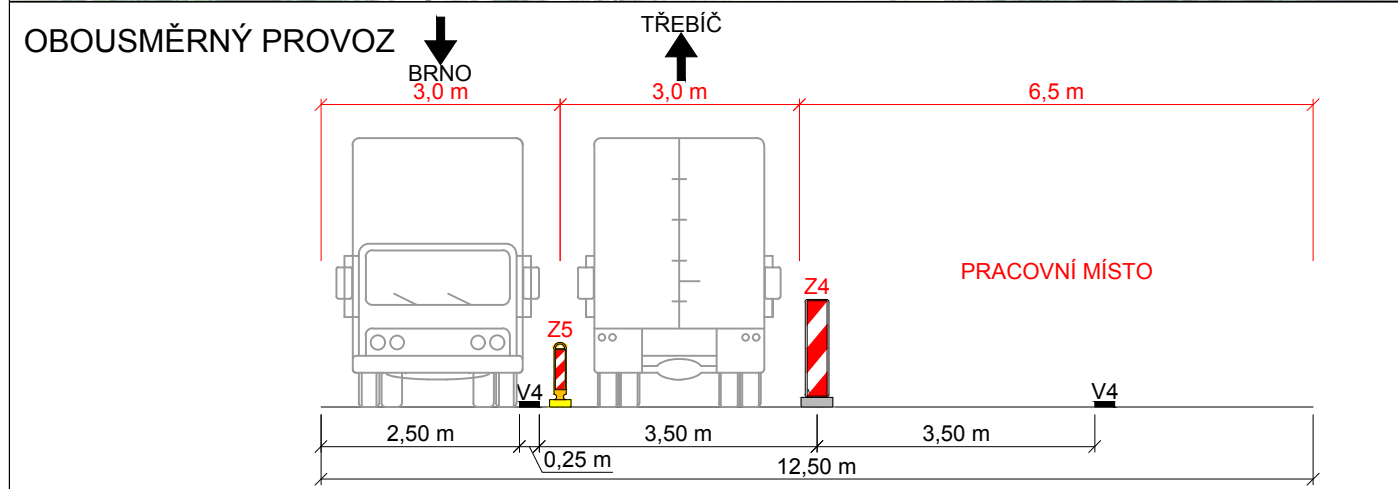


REKONSTRUKCE - LEVÝ JÍZDNÍ PRUH



REKONSTRUKCE - PRAVÝ JÍZDNÍ PRUH



LEGENDA:

- P6 TRVALÉ DOPRAVNÍ ZNAČENÍ
- P6 NAVRŽENÉ PŘECHODNÉ DZ
- UZAVŘENÝ ÚSEK

PLATNOST DOKUMENTACE

POLICIE ČESKÉ REPUBLIKY -

SPDI SOUHLASÍ POUZE S DZ, OBJÍZDNOU TRASOU, ZUK A UZAVÍRKOU PLATNOST VYJÁDŘENÍ 1 ROK v ...../...../2017

Použité dopravní značení bude v základní velikosti a v reflexním provedení tř.1  
K návrhu dopravního značení bylo využito: TP 65 Zásady pro dopravní značení na pozemních komunikacích  
TP 66 Zásady pro označování pracovních míst na pozemních komunikacích

VYPRACOVAL:	Ing. František Preisler		
KONTROLOVAL:	Richard Peška		
NÁZEV AKCE:	I/23 TŘEBÍČ - PTÁČOV Přechodné dopravní značení - omezení provozu		VYZNAČ, s.r.o. Srážná 5113/1, 586 01 Jihlava
OBSAH:	Situace dopravně-inženýrských opatření		DATUM: 04/2017 Arch. č.: 48.1