

OBÍJZDNÁ TRASA (DĚLKA 20,5 km)

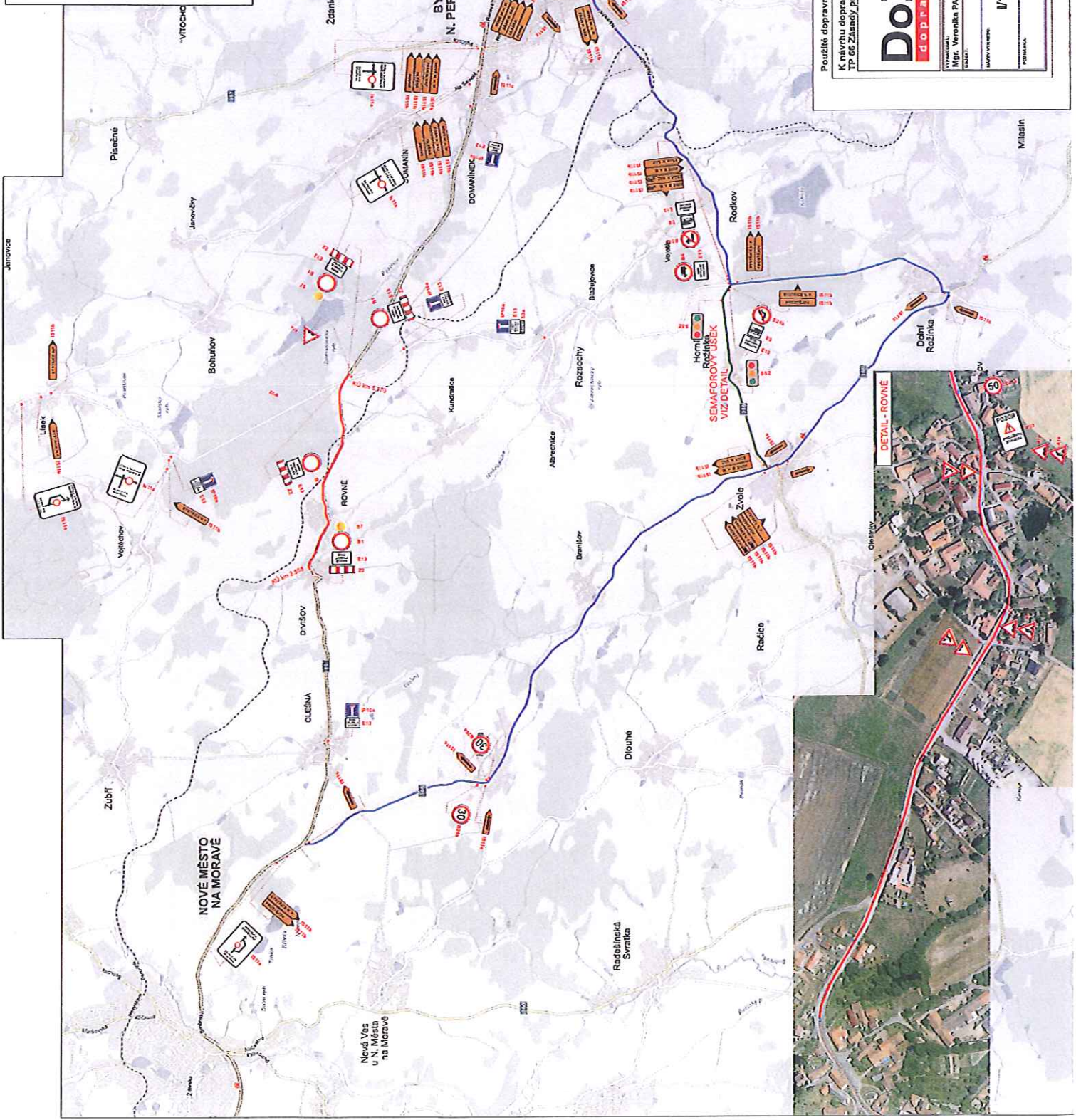
OBÍJZDNÁ TRASA - PRO NÁKLADNÍ AUTOMOBILY (DĚLKA 10,5 km), KVOUÍ MOSTU V DOLNÍ ROZINCE, JEHOZ VÝHRADNÍ ZATÍŽITELNOST JE MENŠÍ NEZ 48 t.

UZAVŘENÝ ÚSEK

POUŽITÍ MOBILNÍ SEMAFOROVÉ SOUPRAVY, Z DŮVODU MALE ŠÍRKY STAVAJÍCÍ KOMUNIKACE Č. 119388

SGZ

VEŠKERÉ STAVAJÍCÍ DOPRAVNÍ ZNAČENÍ, KTERÉ BUDE V ROZPORU S NAVRHOVANÝMI ZNAČENÍMI, BUDE ZNEPLATNĚNO.

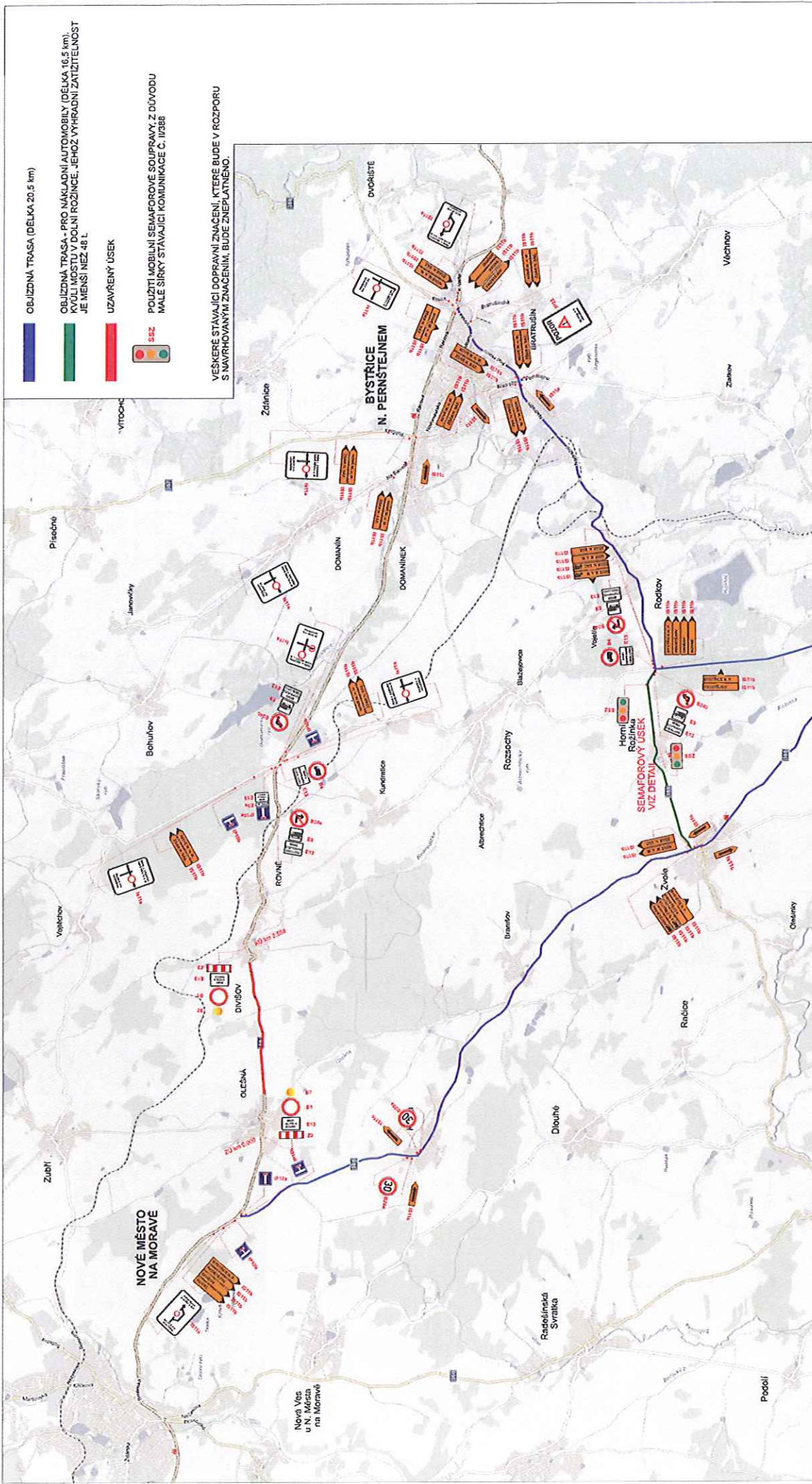


Použití dopravní značení bude v základní velikosti a v refinement tříd 1.
 K návrhu dopravního značení bylo využito:
 TP 66 Zásady pro označování pracovních míst na pozemních komunikacích, II. vydání



DozBos s.r.o.
 Otáckara Kubína 17
 680 01 Boskovice
 Tel.: 723 660 675
 E-mail: dozbos@dozbos.cz
 http://www.dozbos.cz

PROJEKTOVAL Miro. Veronika PAVLAŠOVÁ	INŽ. Mgr. Josef JANIŠ	KVĚTEN 2017	PRŮBĚH
STAVBA MĚSTSKÝ ÚŘAD	MĚSTSKÝ ÚŘAD		
I/19 OLEŠNÁ - SKALSKÝ DVŮR			ČÍSLO VÝKRESU
I. ETAPA - UZAVÍRKA			1



Použití dopravního značení bude v základní velikosti a v reflexní tloušťce 1.
 K návrhu dopravního značení bylo využito:
 TP 68 Zásady pro označování pracovních míst na pozemních komunikacích, II. vydání

DozBos s.r.o.
 Otakara Kubína 17
 680 01 Boskovice
 Tel.: 723 660 675
 E-mail: dozbos@dozbos.cz
 http://www.dozbos.cz

DozBos
 dopravní značení

Mgr. Veronika PAVLAŠOVÁ, Ing. Mgr. Josef JANIČEK
 KVVETEN 2017

I/19 OLEŠNÁ - SKALSKÝ DVŮR

II. ETAPA - UZAVÍRKA

1