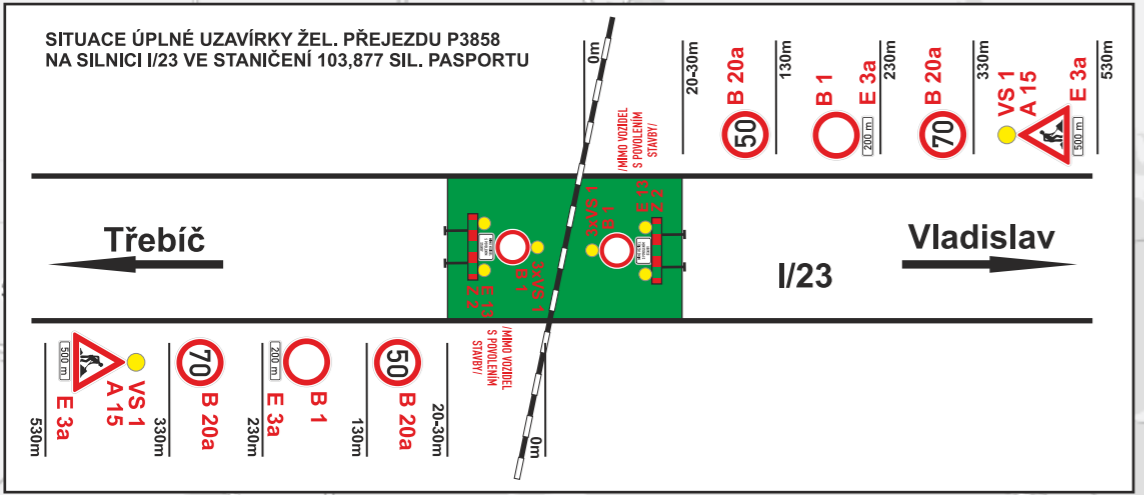


STÁVAJÍCÍ ÚPLNÁ UZAVÍRKA I/23, UL. BRÁFOVA, TŘEBÍČ

MÍSTO ÚPLNÉ UZAVÍRKY
DÉLKA OBJÍZDNÉ TRASY nad 7,5t - 20km
do 7,5t - 6km



POZNÁMKA:

Železniční přejezd P3858 na silnici I/23 v km 103,877 dle provozního staničení sil. pasportu bude po dobu prací uzavřen při zavedení objízdne trasy pro vozidla nad 7,5t přes silnici II/401, II/351. Vozidla do 7,5t budou vedena po silnici III/39018, III/39017.

LEGENDA:

- P6 PŘECHODNÉ DOPRAVNÍ ZNAČENÍ
- P6 STÁVAJÍCÍ DOPRAVNÍ ZNAČENÍ
- P6 DOČASNĚ ZNEPLATNĚNÉ DZ

Vypracovala:	V. Vrabec	HICON - dopravní značení s.r.o.			
Kontroloval:	V. Vrabec	Kohoutická 610/116			
Investor:		641 00 Brno - Žebětín Tel.: 546 432 111			
Kraj:	VYSOČINA	Okres:	TŘEBÍČ	MÚ/OU:	TŘEBÍČ
NÁZEV / MÍSTO AKCE:	Revitalizace trati Okříšky - Zastávka u Brna			Arch. Č.:	H152
NÁZEV VÝKRESU:	SITUACE DOPRAVNÍHO OPATŘENÍ			Datum:	2017-05-30
Úplná uzavírka železničního přejezdu P3858				Formát:	A3
				Měřitko:	RDS
				Č. Výkresu	1 / 1