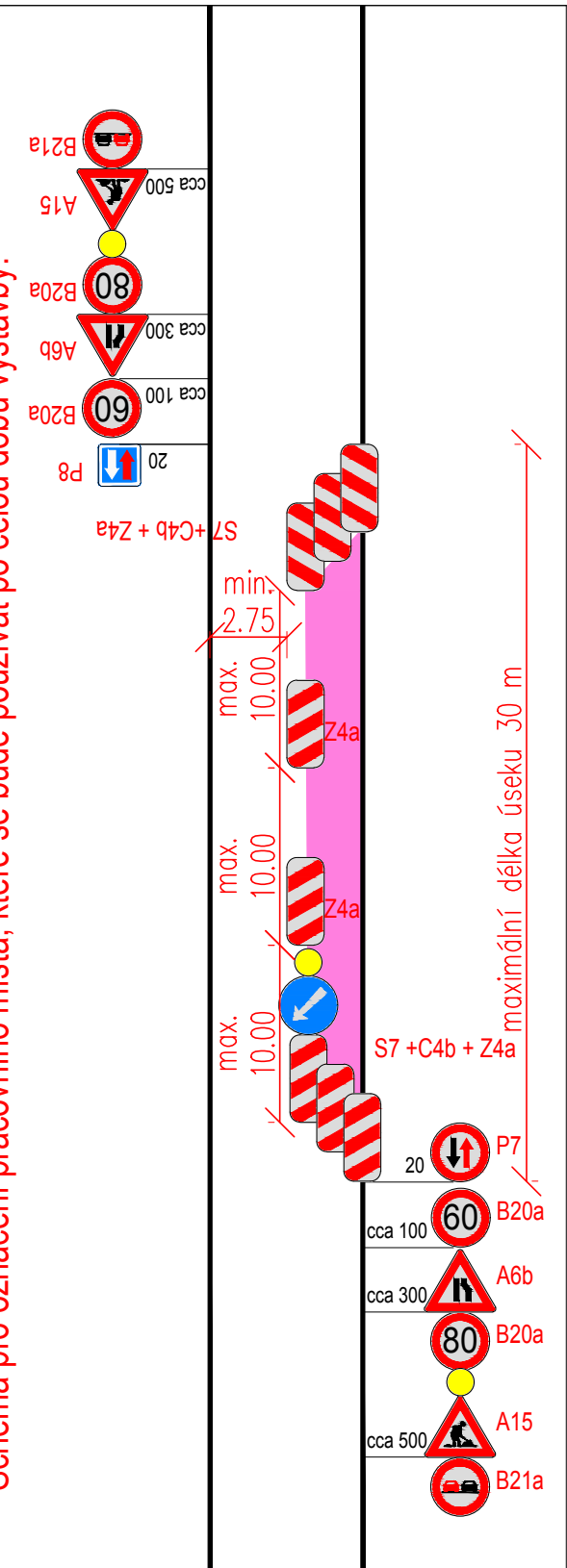


Schéma pro označení pracovního místa, které se bude používat po celou dobu výstavby.



- LEGENDA:**
- TRVALÉ DOPRAVNÍ ZNAČENÍ
  - NAVRŽENÉ PŘECHODNÉ DZ
  - UZAVŘENÝ ÚSEK
  - OBJÍZDNÁ TRASA

**PLATNOST DOKUMENTACE**

POLICIE ČESKÉ REPUBLIKY -

SPDI SOUHLASÍ POUZE S DZ, OBJÍZDNOU TRASOU, ZUK A UZAVÍRKOU PLATNOST VYJÁDŘENÍ 1 ROK v ...../...../2017

v ...../...../2017

Použité dopravní značení bude v základní velikosti a v reflexním provedení tř.1  
 K návrhu dopravního značení bylo využito: TP 65 Zásady pro dopravní značení na pozemních komunikacích  
 TP 66 Zásady pro označování pracovních míst na pozemních komunikacích

VYPRACOVAL:	Ing. František Preisler	<i>Preisler</i>
KONTROLOVAL:	Richard Peška	<i>Peška</i>
NÁZEV AKCE:	I/37 Žďár nad Sázavou - Ostrov nad Oslavou Přechodné dopravní značení - úplná uzavírka	
OBSAH:	Situace dopravně-inženýrských opatření	

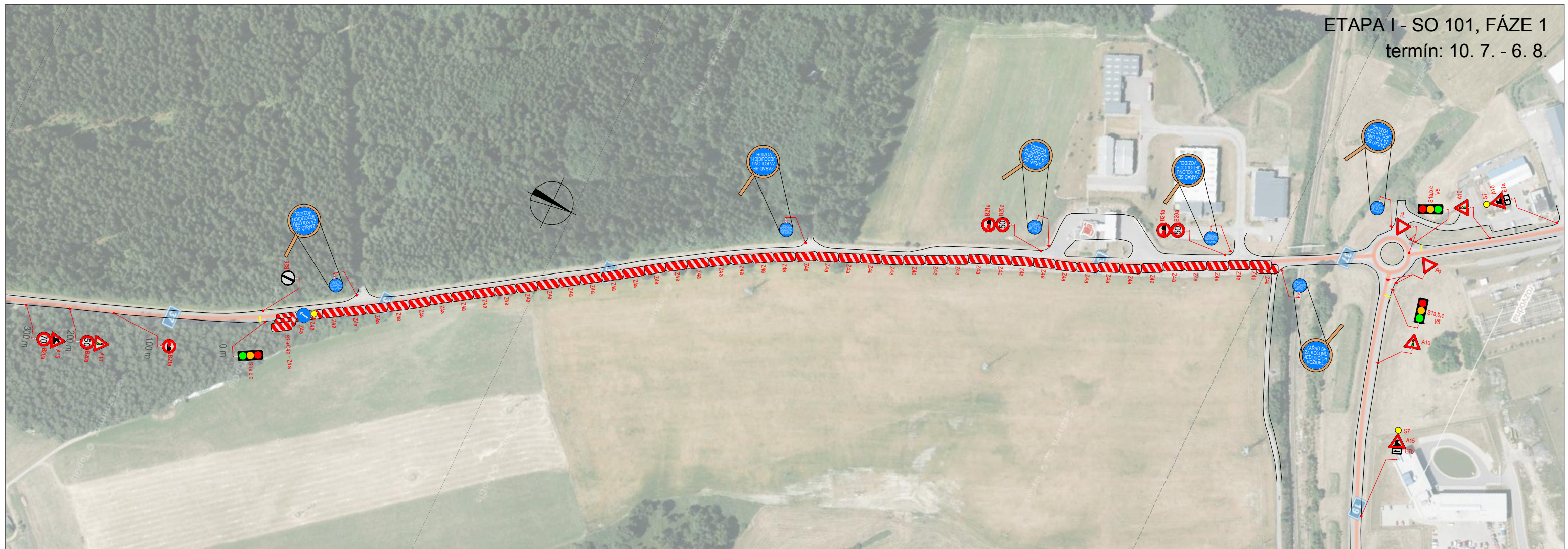
**VYZNAČ**  
DOPRAVNÍ ZNAČENÍ

VYZNAČ, s.r.o.  
Srážná 5113/1, 586 01 Jihlava

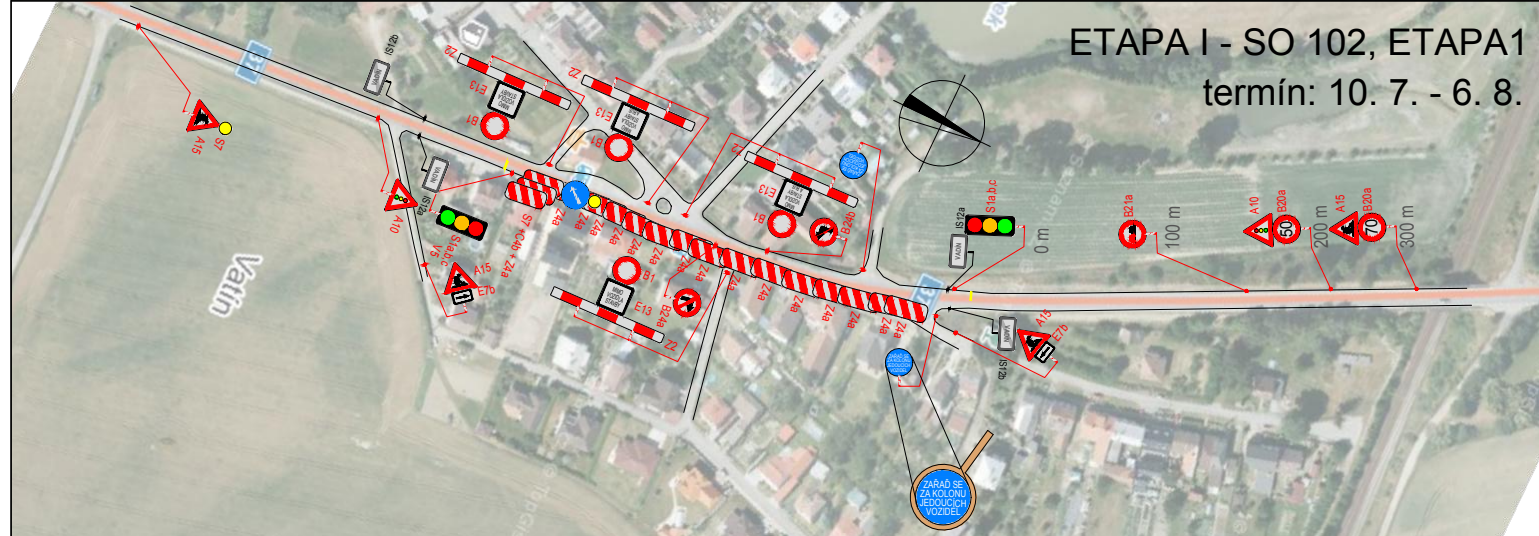
DATUM:	06/2017
Arch. č.:	57.1



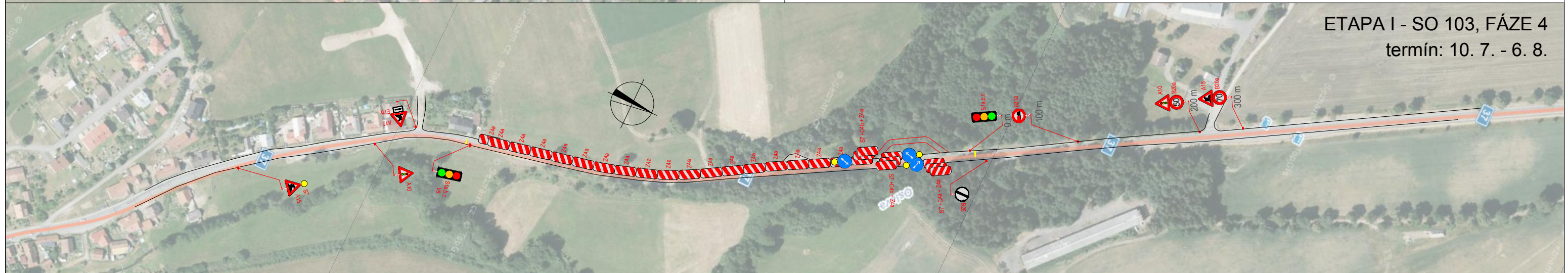
ETAPA I - SO 101, FÁZE 1  
termín: 10. 7. - 6. 8.



ETAPA I - SO 102, ETAPA1  
termín: 10. 7. - 6. 8.

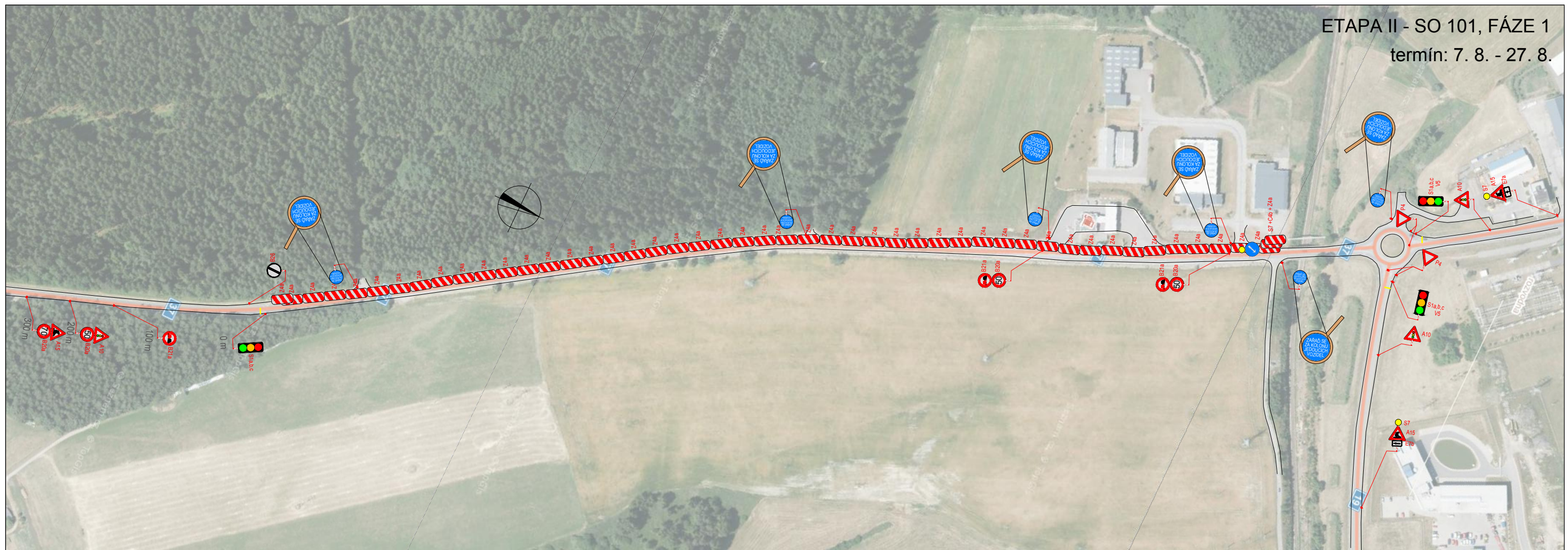


ETAPA I - SO 103, FÁZE 4  
termín: 10. 7. - 6. 8.

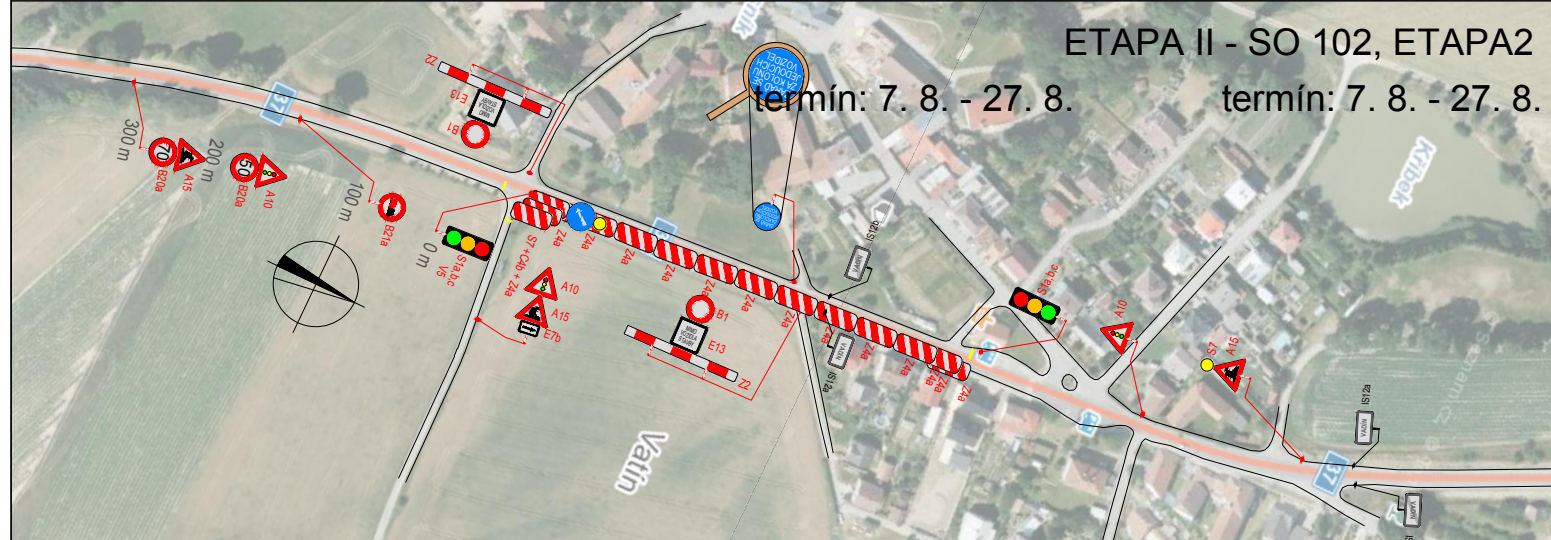




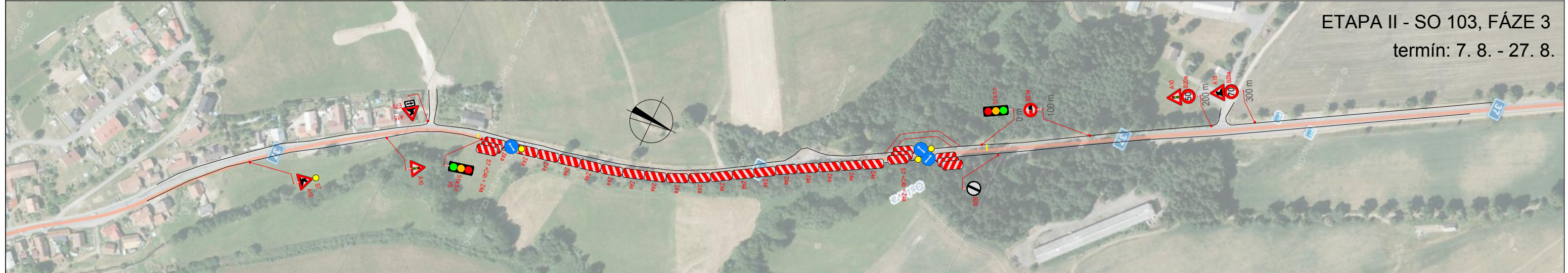
ETAPA II - SO 101, FÁZE 1  
termín: 7. 8. - 27. 8.



ETAPA II - SO 102, ETAPA2  
termín: 7. 8. - 27. 8.

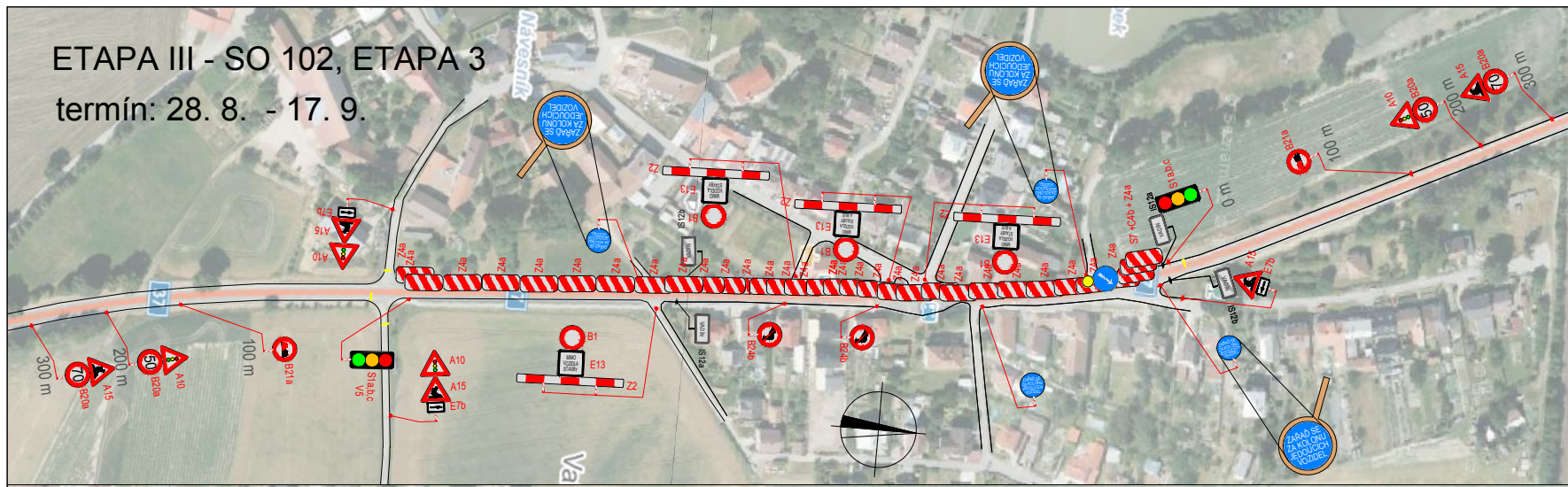


ETAPA II - SO 103, FÁZE 3  
termín: 7. 8. - 27. 8.

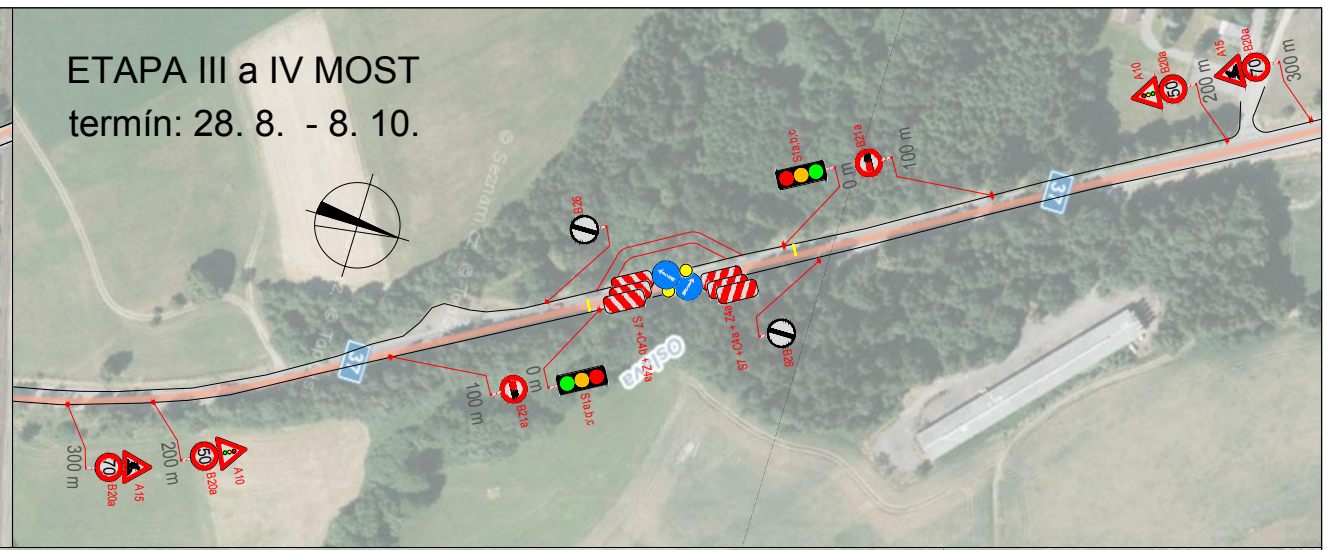




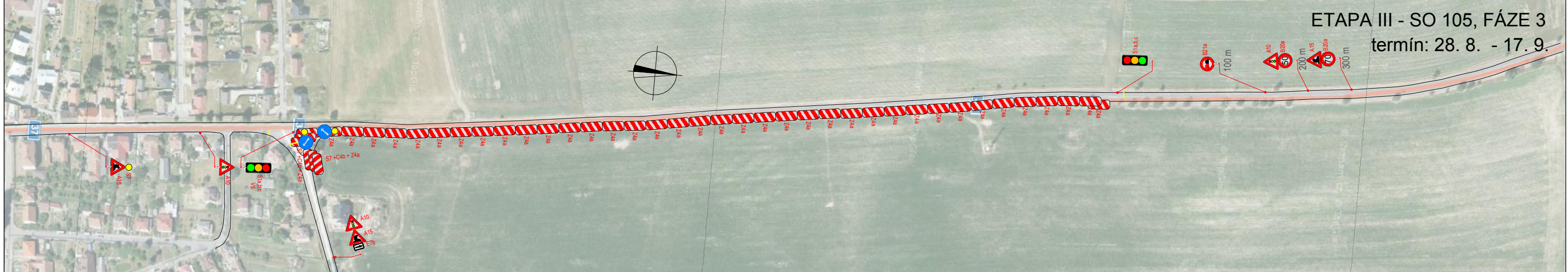
ETAPA III - SO 102, ETAPA 3  
termín: 28. 8. - 17. 9.



ETAPA III a IV MOST  
termín: 28. 8. - 8. 10.



ETAPA III - SO 105, FÁZE 3  
termín: 28. 8. - 17. 9.



ETAPA IV - SO 103, FÁZE 3  
termín: 18. 9. - 8. 10.



ETAPA IV - SO 105, FÁZE 4  
termín: 18. 9. - 8. 10.

