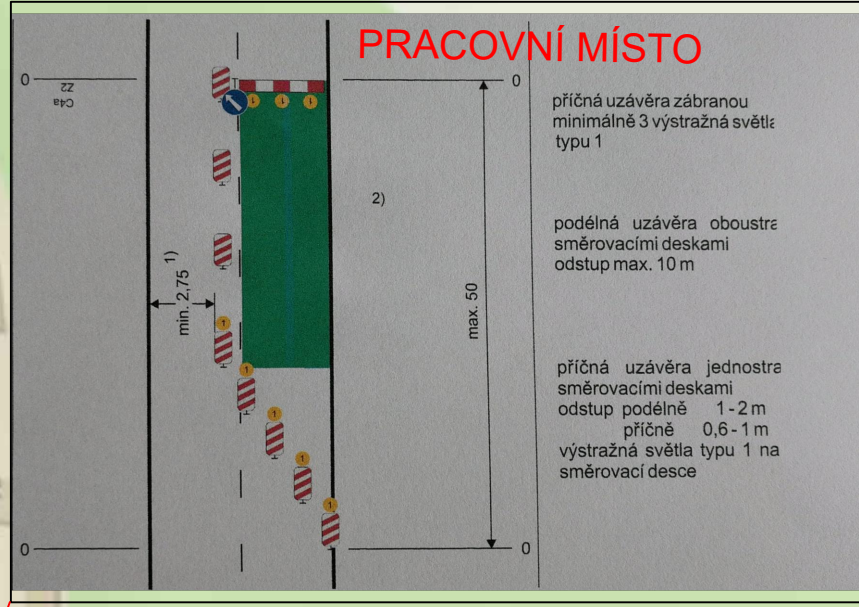
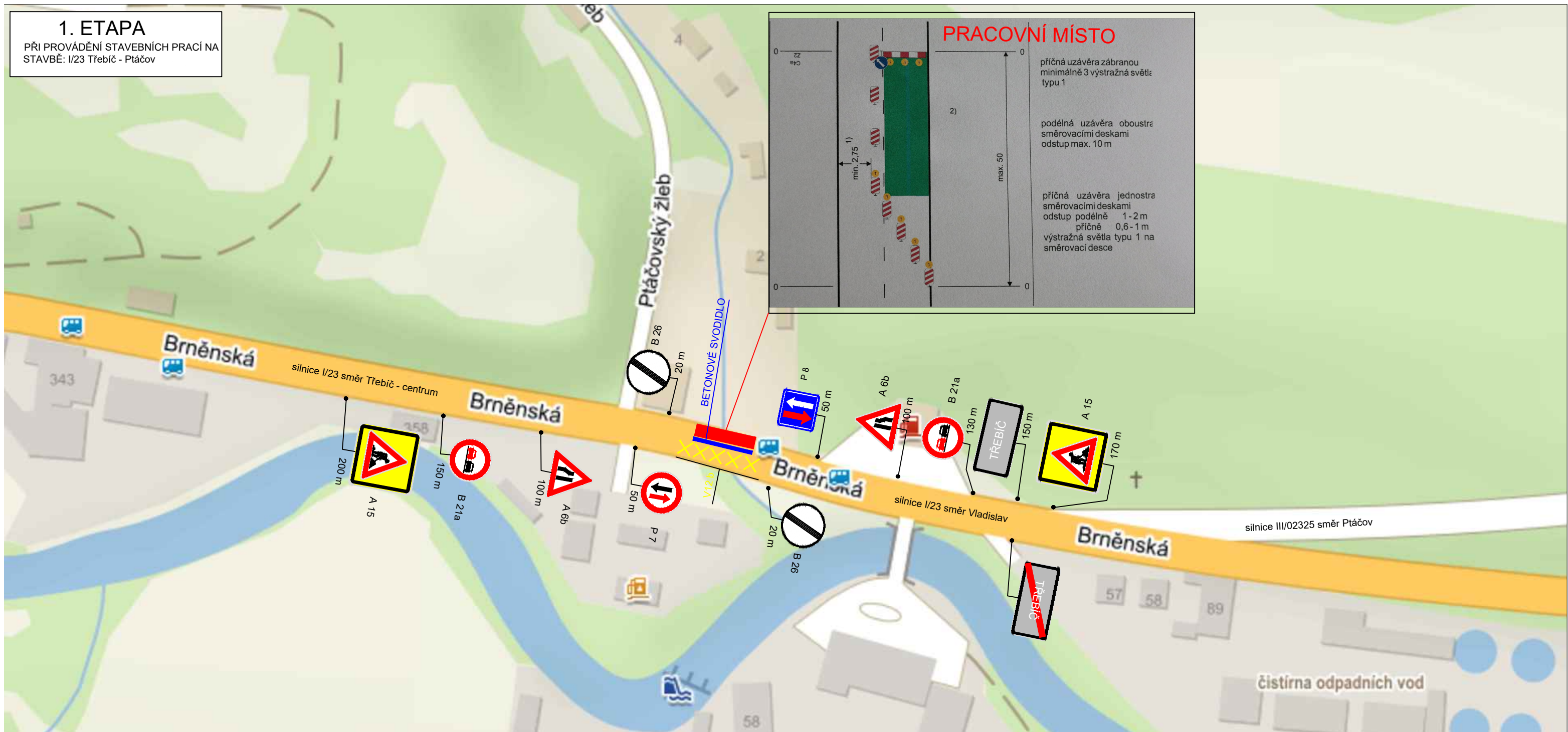


# 1. ETAPA

PŘI PROVÁDĚNÍ STAVEBNÍCH PRACÍ NA  
STAVBĚ: I/23 Třebíč - Ptáčov



STAVBA: I/23 Třebíč most ev. č. 23-039

TERMÍN OMEZENÍ : 17.07.2017 - 20.09.2017 UZÁVÍRKA LEVÉ STRANY MOSTU VE SMĚRU Z TŘEBÍČE NA VLADISLAV.

uzávírka mostu ev.č. 023-039 na silnici I/23 v Třebíči  
délka uzavírky: 50 m

Dopravní značka B26 ve směru na Vladislav bude umístěna po skončení stavebních prací na sil. I/23 Třebíč - Ptáčov. Dále bude po skončení stavebních prací na stavbě: I/23 Třebíč - Ptáčov změněna přednost jedoucích vozidel na stavbě mostu P7, P8. Přednost před protijedoucími vozidly bud mít vozidla jedoucí ve směru z Třebíče na Vladislav.

