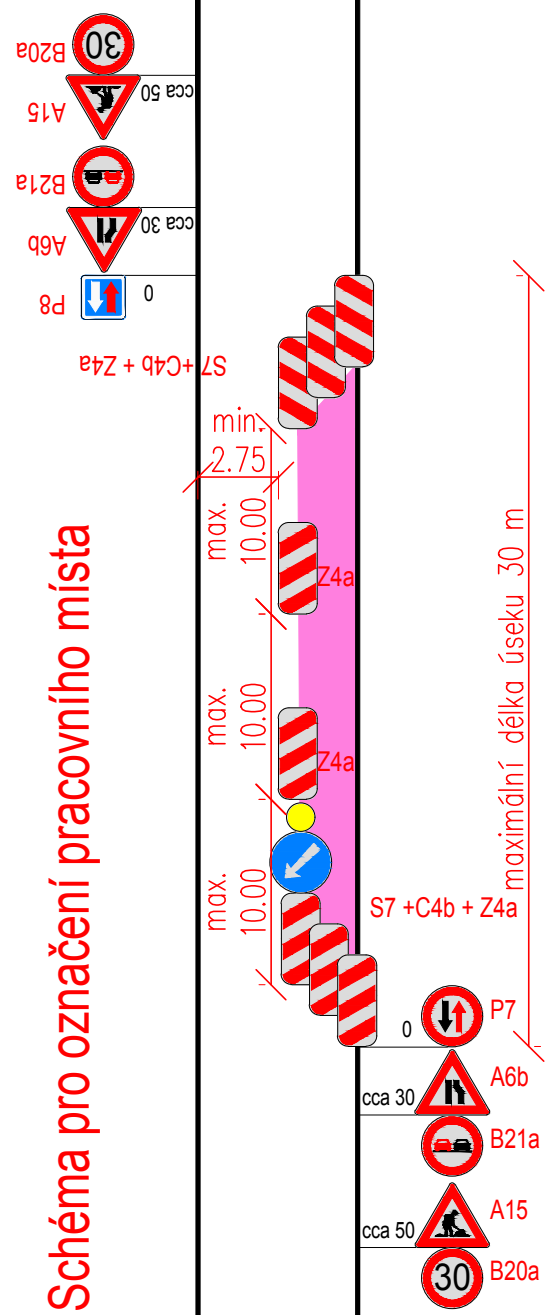




Schéma pro označení pracovního místa



- LEGENDA:**
- TRVALÉ DOPRAVNÍ ZNAČENÍ
 - NAVRŽENÉ PŘECHODNÉ DZ
 - UZAVŘENÝ ÚSEK
 - OBJÍZDNÁ TRASA

PLATNOST DOKUMENTACE

POLICIE ČESKÉ REPUBLIKY -

SPDI SOUHLASÍ POUZE S DZ, OBJÍZDNOU TRASOU, ZUK A UZAVÍRKOU PLATNOST VYJÁDŘENÍ 1 ROK v/...../2017

v/...../2017

Použité dopravní značení bude v základní velikosti a v reflexním provedení tř.1
 K návrhu dopravního značení bylo využito: TP 65 Zásady pro dopravní značení na pozemních komunikacích
 TP 66 Zásady pro označování pracovních míst na pozemních komunikacích

VYPRACOVAL:	Ing. František Preisler	
KONTROLOVAL:	Richard Peška	

NÁZEV AKCE:

I/37 KŘIŽANOV - PRŮTAH
 Přechodné dopravní značení - úplná uzavírka



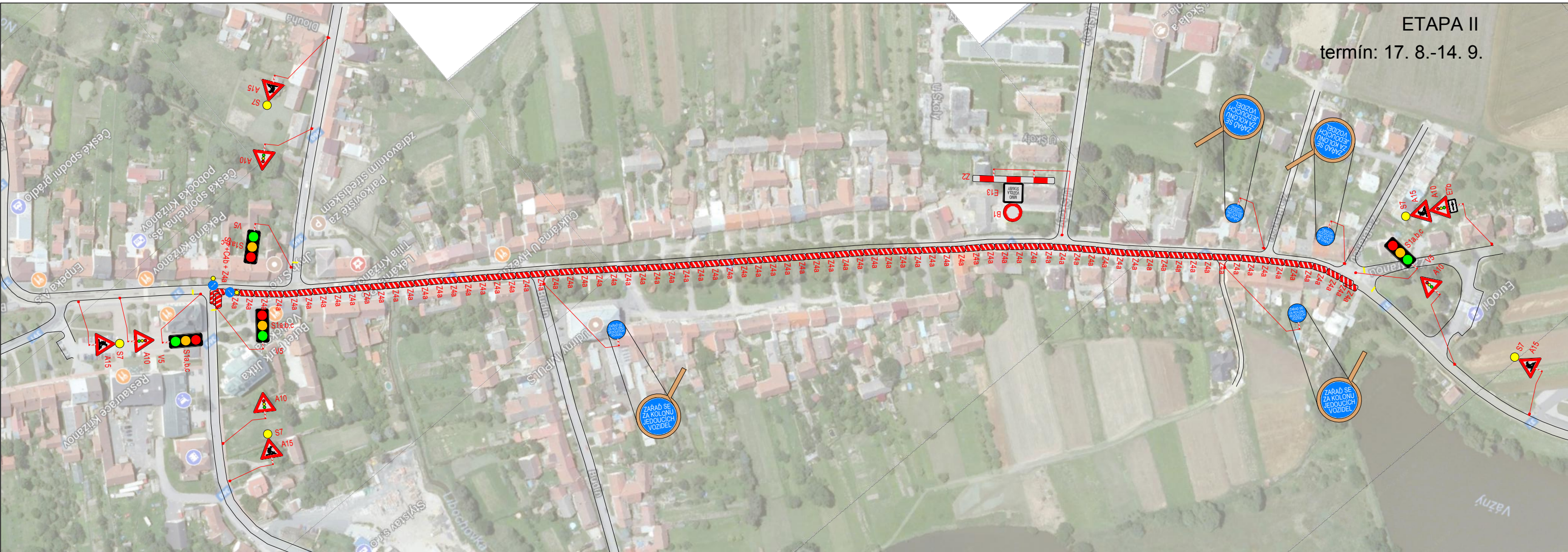
VYZNAČ, s.r.o.
 Srážná 5113/1, 586 01 Jihlava

OBSAH:

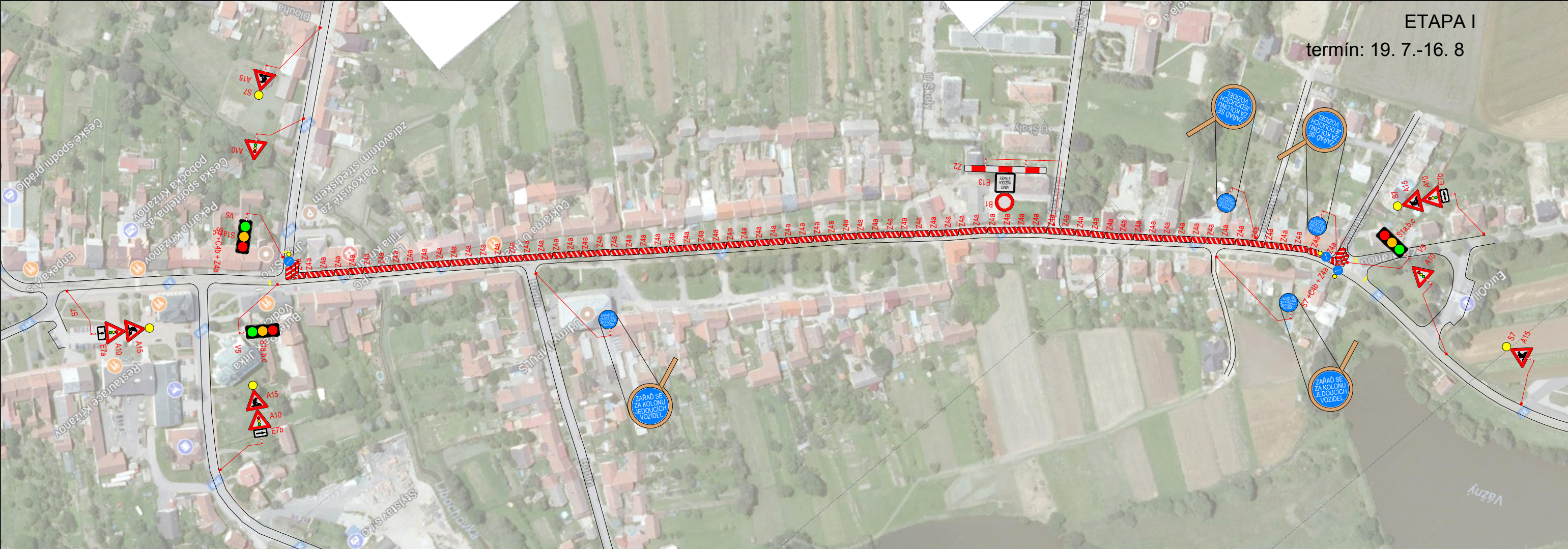
Situace dopravně-inženýrských opatření

DATUM:	06/2017
Arch. č.:	58.1

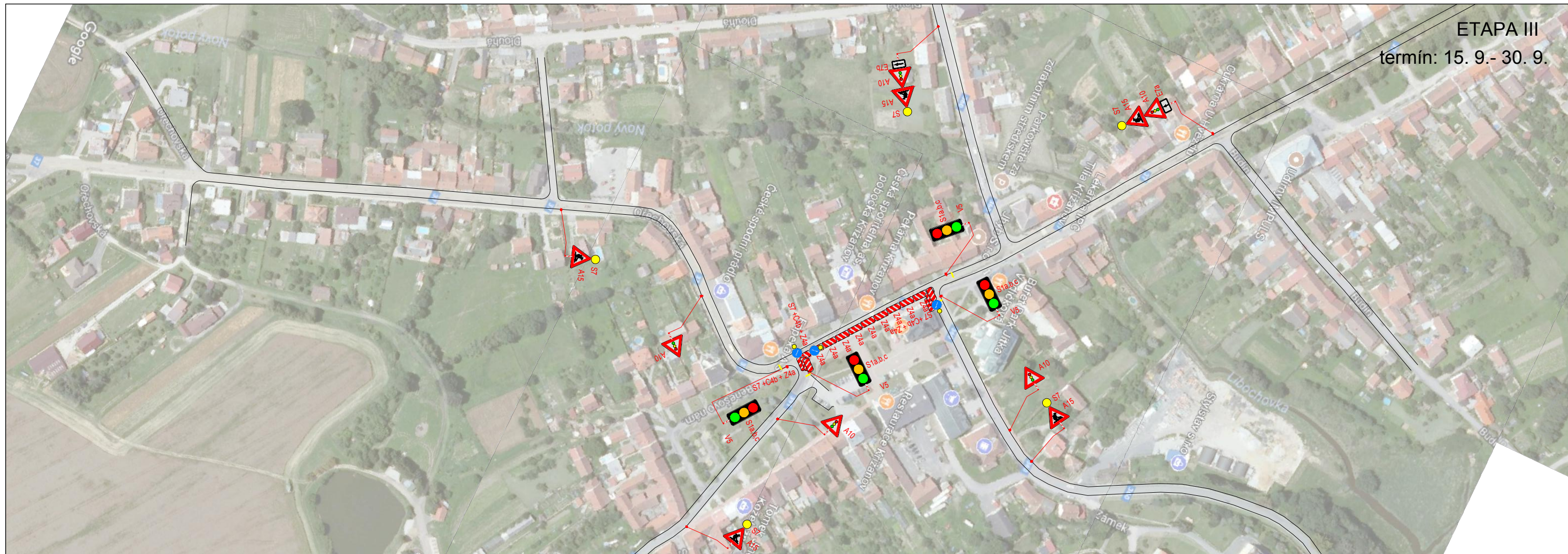
ETAPA II
termín: 17. 8.-14. 9.

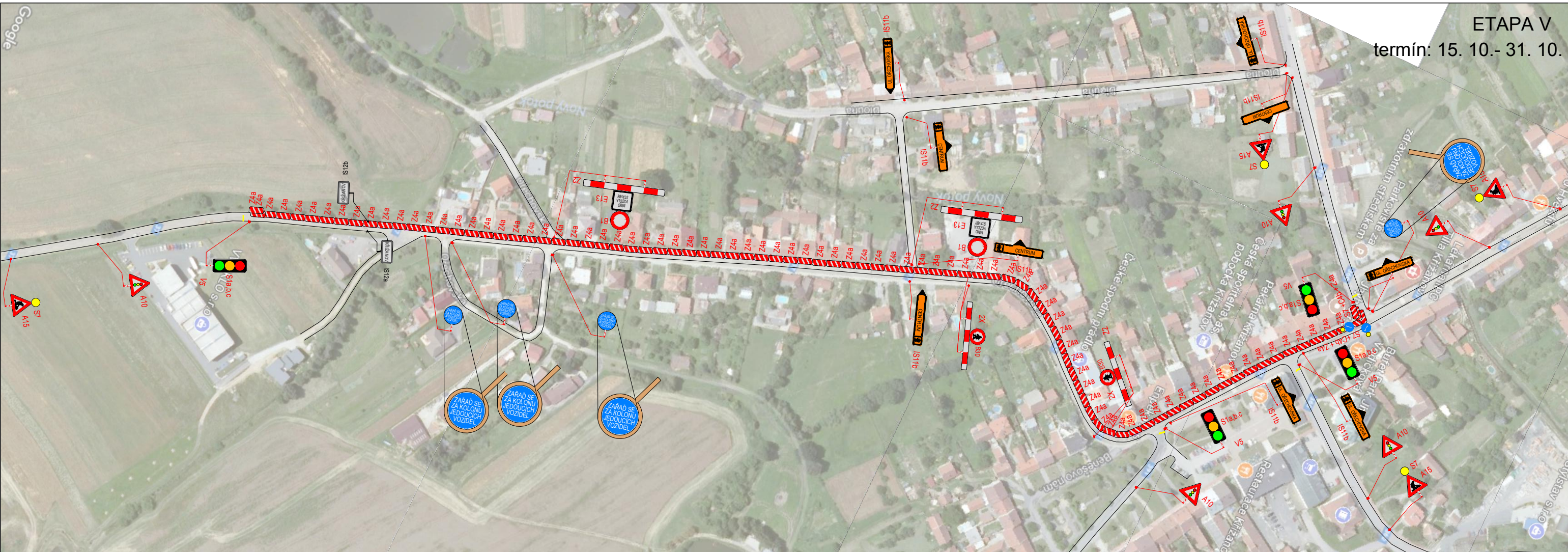


ETAPA I
termín: 19. 7.-16. 8.

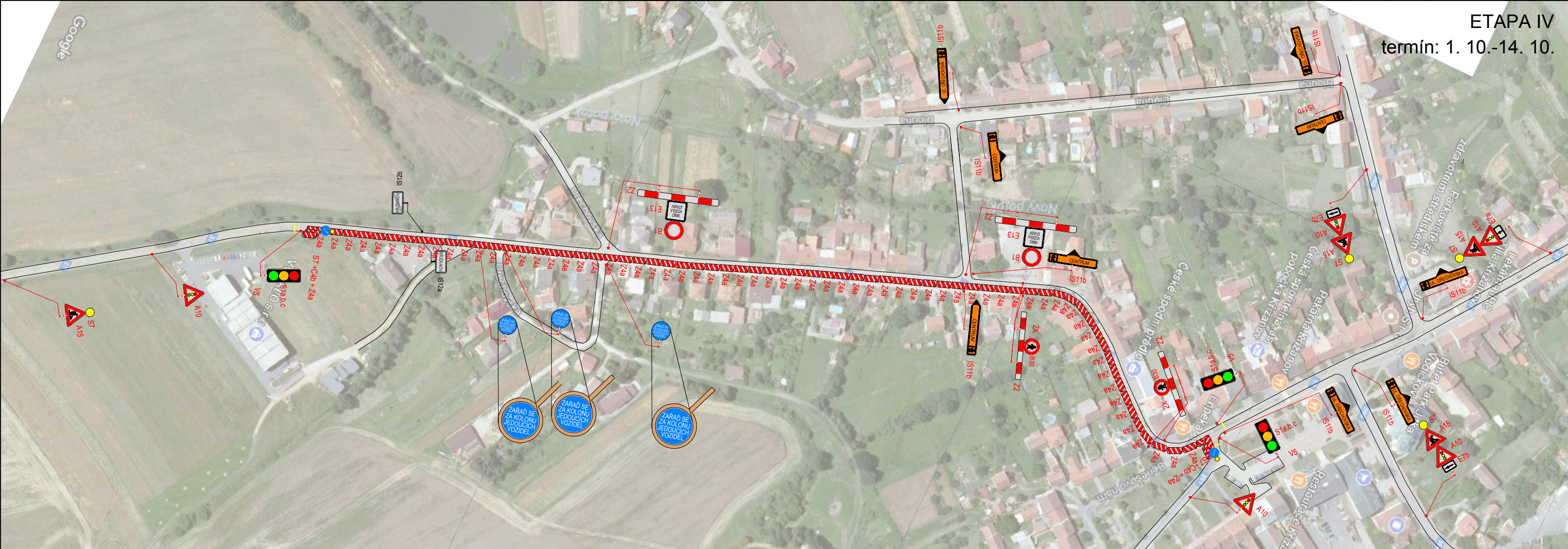


ETAPA III
termín: 15. 9. - 30. 9.





ETAPA V
termín: 15. 10.- 31. 10.



ETAPA IV
termín: 1. 10.-14. 10.