


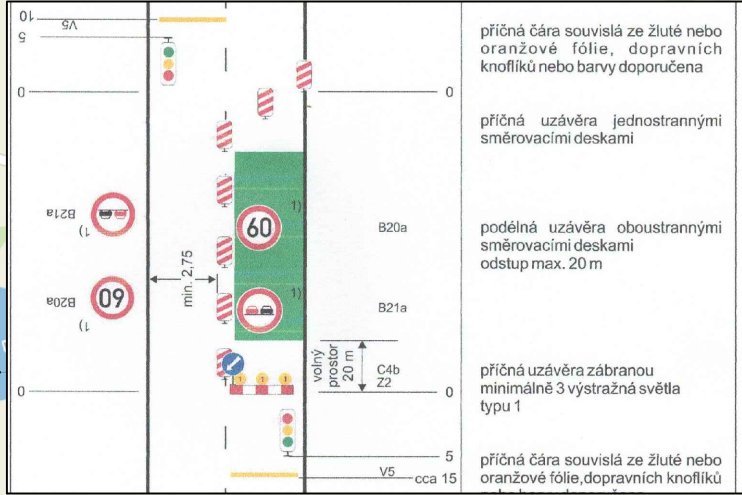


-  uzavírka levého jízdního pruhu silnice II/602 ve směru od Pelhřimova do Jihlavy. délka uzavřeného jízdního pruhu: 1200 m
-  Provoz veden v jednom jízdním pruhu, ve kterém nebudou probíhat stavební práce a bude řízen světelným signalizačním zařízením.
-  Provoz veden v jednom jízdním pruhu, ve kterém nebudou probíhat stavební práce a bude upraven dopravním značením. délka uzavřeného jízdního pruhu: 550 m

V rámci uzavírky dojde k dočasnému přemístění zastávek VL0D. Pro vozidla jedoucí ve směru z Jihlavy na Pelhřimov a Telč bude dočasně přemístěna zastávka „Poliklinika“ na zastávku „Jiráskova ul.“.

SITUACE UZAVÍRKY JEDNOHO JÍZDNÍHO PRUHU



příčná čára souvislá ze žluté nebo oranžové fólie, dopravních knoflíků nebo bary doporučená

příčná uzavěra jednostrannými směrovacími deskami

podélná uzavěra oboustrannými směrovacími deskami odstup max. 20 m

příčná uzavěra zábranou minimálně 3 výstražná světla typu 1

příčná čára souvislá ze žluté nebo oranžové fólie, dopravních knoflíků

