

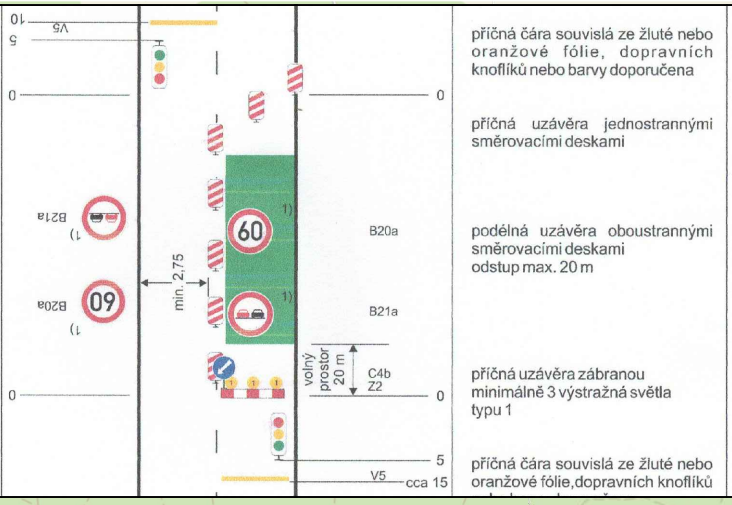
Stavba: II/602 JIHLAVA - DVORCE

ETAPA 3. - termín omezení: 21.08.2017 - 30.08.2017

- uzavírka levého jízdního pruhu silnice II/602 ve směru od Pelhřimova do Jihlavy, délka uzavřeného jízdního pruhu: 1300 m
- Provoz veden v jednom jízdním pruhu, ve kterém nebudou probíhat stavební práce a bude řízen světelným signalizačním zařízením.
- Objížděná trasa pro vozidla VL0D jedoucí ve směru od Jihlavy do Pelhřimova, délka objížděné trasy pro VL0D: 750 m

V rámci uzavírky dojde k dočasnému přemístění zastávek VL0D. Pro vozidla jedoucí ve směru z Jihlavy do Pelhřimova bude dočasně přemístěna zastávka „Hosov“ do vhodného místa na MK v Hosově

SITUACE UZAVÍRKY JEDNOHO JÍZDNÍHO PRUHU



příčná čára souvislá ze žluté nebo oranžové fólie, dopravních knoflíků nebo barvy doporučená

příčná uzávěra jednostrannými směrovacími deskami

podélná uzávěra oboustrannými směrovacími deskami odstup max. 20 m

příčná uzávěra zábranou minimálně 3 výstražná světla typu 1

příčná čára souvislá ze žluté nebo oranžové fólie, dopravních knoflíků

