



Č.j.: KRPJ-67949-1/ČJ-2017-160706

Jihlava, 17. července 2017
Počet listů: 2

Dopravní značení MŠ, s.r.o.
Hruškové Dvory 74
Jihlava

II/602 Jihlava – Dvorce, oprava silnice – stanovisko

Dopravní inspektorát Policie ČR Územního odboru Jihlava, jako orgán státní správy ve věcech bezpečnosti a plynulosti provozu na pozemních komunikacích, ve smyslu ustanovení § 2 zákona č. 273/2008 Sb., o Policii České republiky, v platném znění, vydává **stanovisko** k přechodné úpravě provozu na pozemních komunikacích a k uzavírce silnice II/602, při provádění prací na realizaci akce „II/602, Jihlava - Dvorce“, s těmito připomínkami a podmínkami:

- na základě Vaší žádosti **souhlasí** DI PČR ÚO Jihlava s přechodnou úpravou provozu na pozemních komunikacích dle § 77, odst. 2, písm. b) zák. č. 361/2000 Sb. o provozu na pozemních komunikacích, ve znění pozdějších předpisů, a s uzavírkou silnice II/602, dle § 24, odst. 2, zák.č. 13/1997 Sb. o pozemních komunikacích, v platném znění

- ze strany zhotovitele, odpovědných osob stavby, správců komunikací i správních úřadů je nutná koordinace s dalšími stavbami na silnici II/602 a v blízkosti objízdných tras, a jejich objízdnými trasami. Dále upozorňujeme, aby všechny mostní objekty nacházející se na objízdné trase bez omezení, měly potřebnou únosnost pro převedení dopravy, tzn. výhradní zatížitelnost nesmí být nižší než 48 tun.

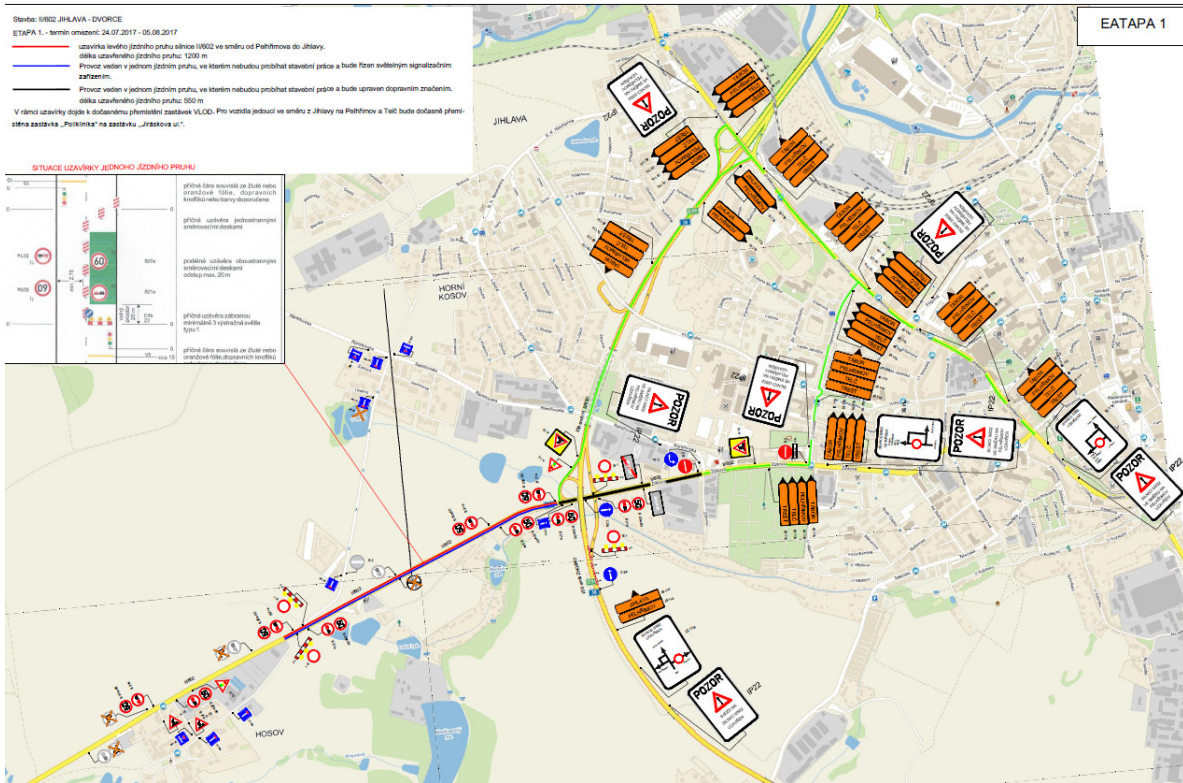
- před zahájením prací a při provádění stavby je nutné dodržet všechny podmínky a ustanovení, která vyplývají z příslušných zákonů a norem, týkajících se dané akce.

Zpracoval: por. Ing. Jiří KUČERA
komisař

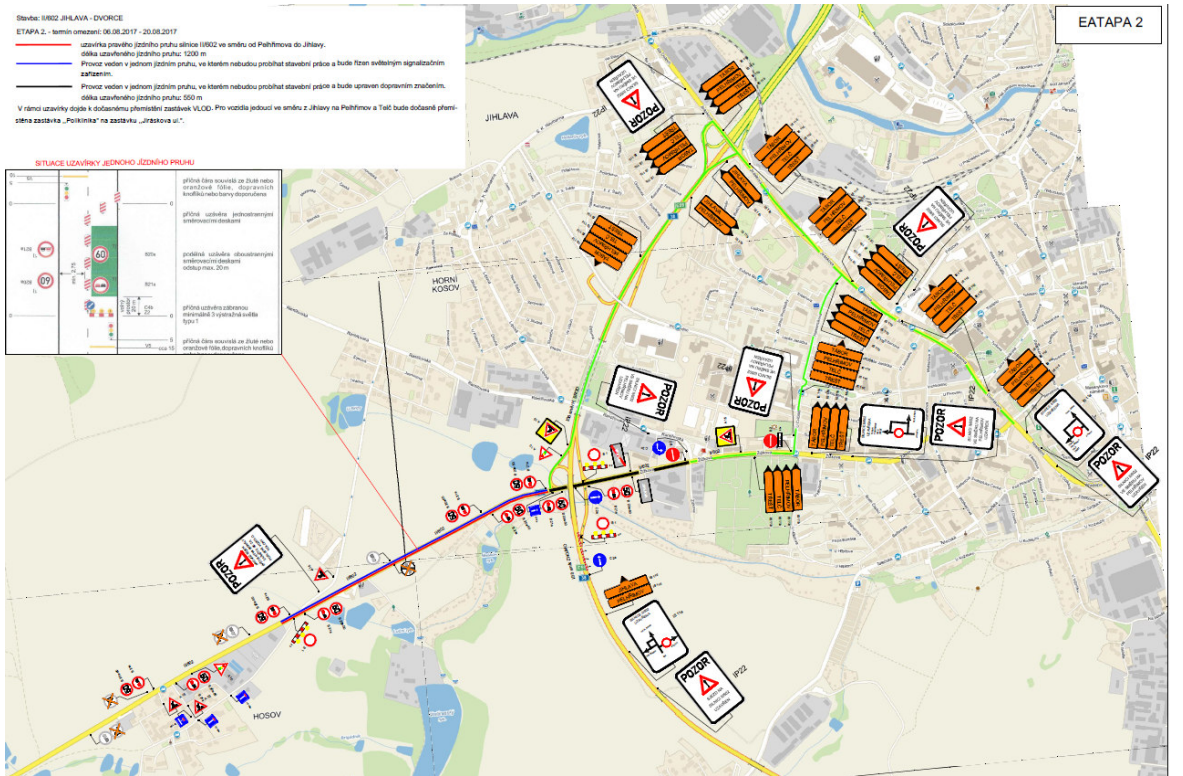
npor. Josef HROMÁDKA, DiS. v.r.
vedoucí oddělení

adresa:
Vrchlického 46
586 04 Jihlava

Tel.: +420 974 266 258
Fax: +420 974 266 705
Email: diorpji@mvcr.cz



EATAPA 1



EATAPA 2

