

LEGENDA:



PŘECHODNÉ DOPRAVNÍ ZNAČENÍ



PRACOVNÍ MÍSTO



STÁVAJÍCÍ DOPRAVNÍ ZNAČENÍ



TEXT DODATKOVÉ TABULKY



STÁVAJÍCÍ DOPRAVNÍ ZNAČENÍ  
DOČASNĚ ZRUŠENÉ

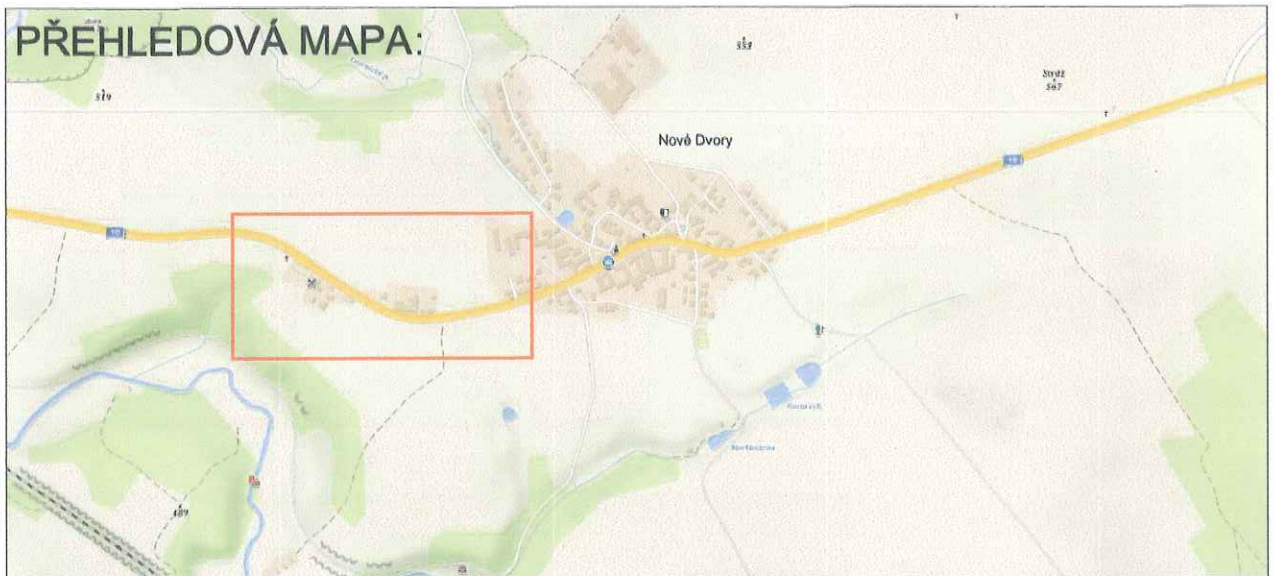
**POZNÁMKA:**

Umístění přechodného dopravního značení dle TP č.66 (Zásady pro označování pracovních míst na pozemních komunikacích)

POTVRZENÍ PLATNOSTI PROJEKTOVÉ DOKUMENTACE:

--	--

PŘEHLEDOVÁ MAPA:

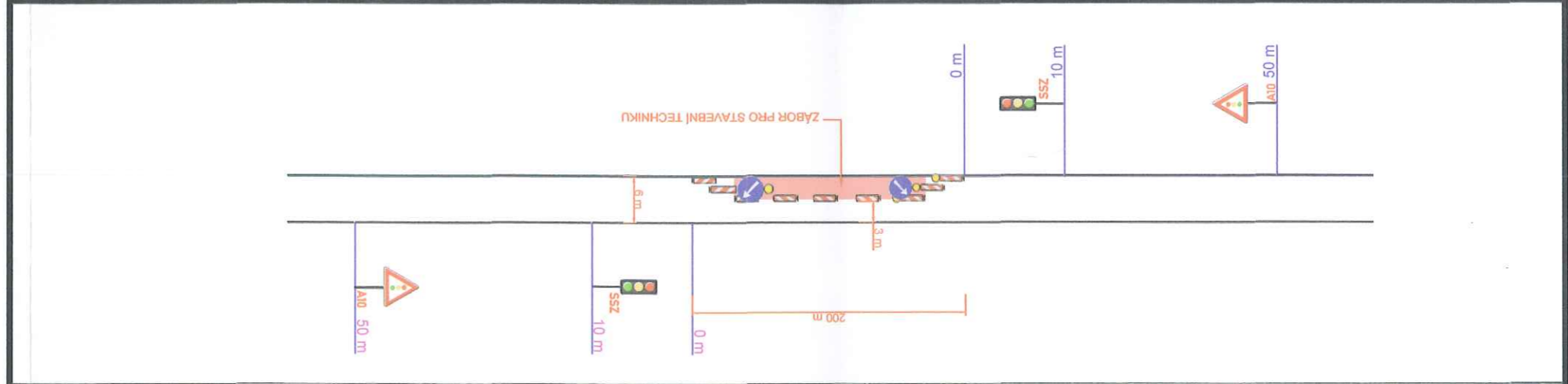
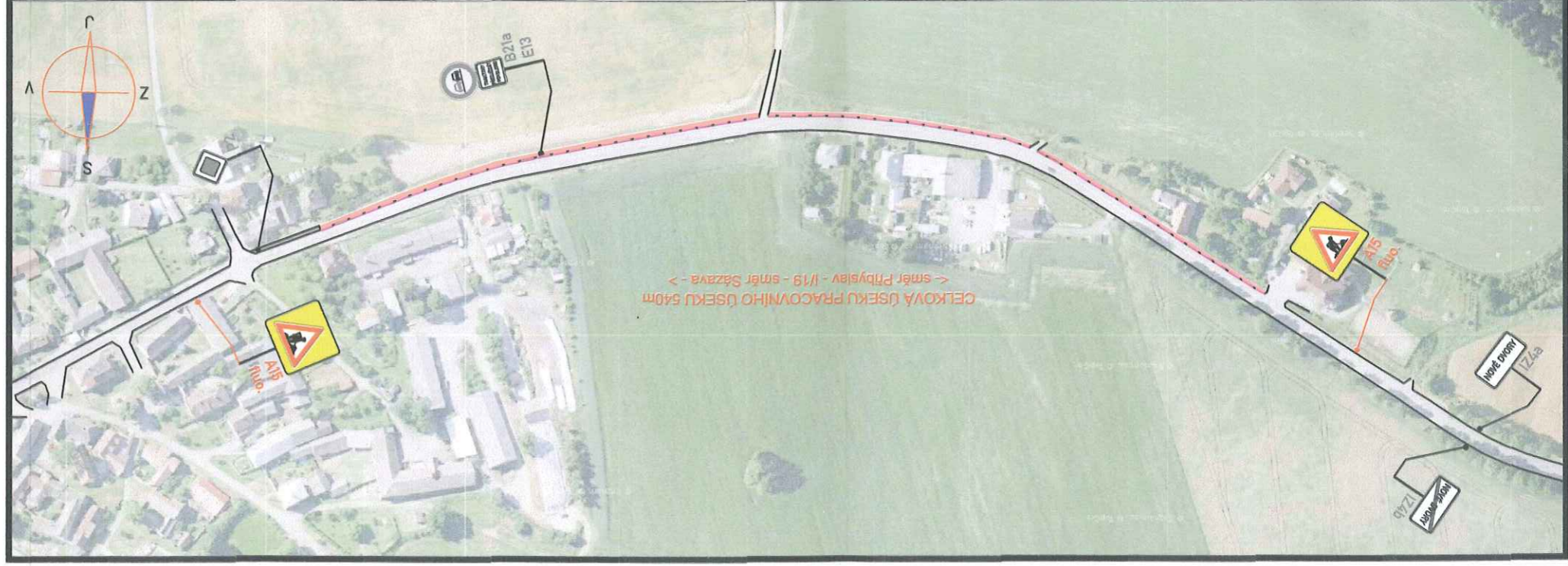


ZNAKOM s.r.o. – ZENGOVA 2694/4, 615 00 BRNO, TEL. 602 593 383, ZNAKOM@ZNAKOM.CZ, (PRACOVIŠTĚ: RYBNÍČEK 12, 602 00 BRNO)

Vypracoval: Petr BEDNÁŘ - ml. podpis:	Zodpovědný projektant: Petr BEDNÁŘ podpis:	Ředitel: Radek SUCHOMEL mob: 602 593 383 	Zhotovitel: ZNAKOM s.r.o., ZENGOVA 2694/4, 615 00 BRNO
Technická kontrola: Petr BEDNÁŘ podpis:	Vedoucí projektant: Petr BEDNÁŘ podpis:		

MÍSTO: <b>Nové Dvory</b>	Číslo zak.: 18Z00057
SILNICE: <b>I/19</b>	Formát: 297x490
STANIČENÍ PRACOVNÍHO MÍSTA: <b>158,200 - 158,740</b>	Datum: 25.7.2017
AKCE: <b>Chodník podél silnice I/19</b>	Číslo přílohy: <b>1</b>
OBSAH: <b>PŘECHODNÉ DOPRAVNÍ ZNAČENÍ</b>	

SITUACE POSUVNÉHO MÍSTA ŘÍZENÉHO SSZ:



SITUACE BEZ POSUVNÉHO MÍSTA:

