



SITUACE ČÁSTEČNÉ UZAVÍRKY SILNICI I/23 SMĚŘ TŘEBIČ VE STANIČENÍ CCA 94,970 - 95,000 SIL. PASPORTU ŽEL. PŘEJEZD P3866



LEGENDA:

NA ŽELEZNIČNÍM PŘEJEZDU P3866 JE 16. 9. 2017 PLÁNOVÁNA ÚPLNÁ VÝLUKA ŽELEZNIČNÍ DOPRAVY. DOČASNÉ VDZ JE PŘEVEDENO PÁSKOU.

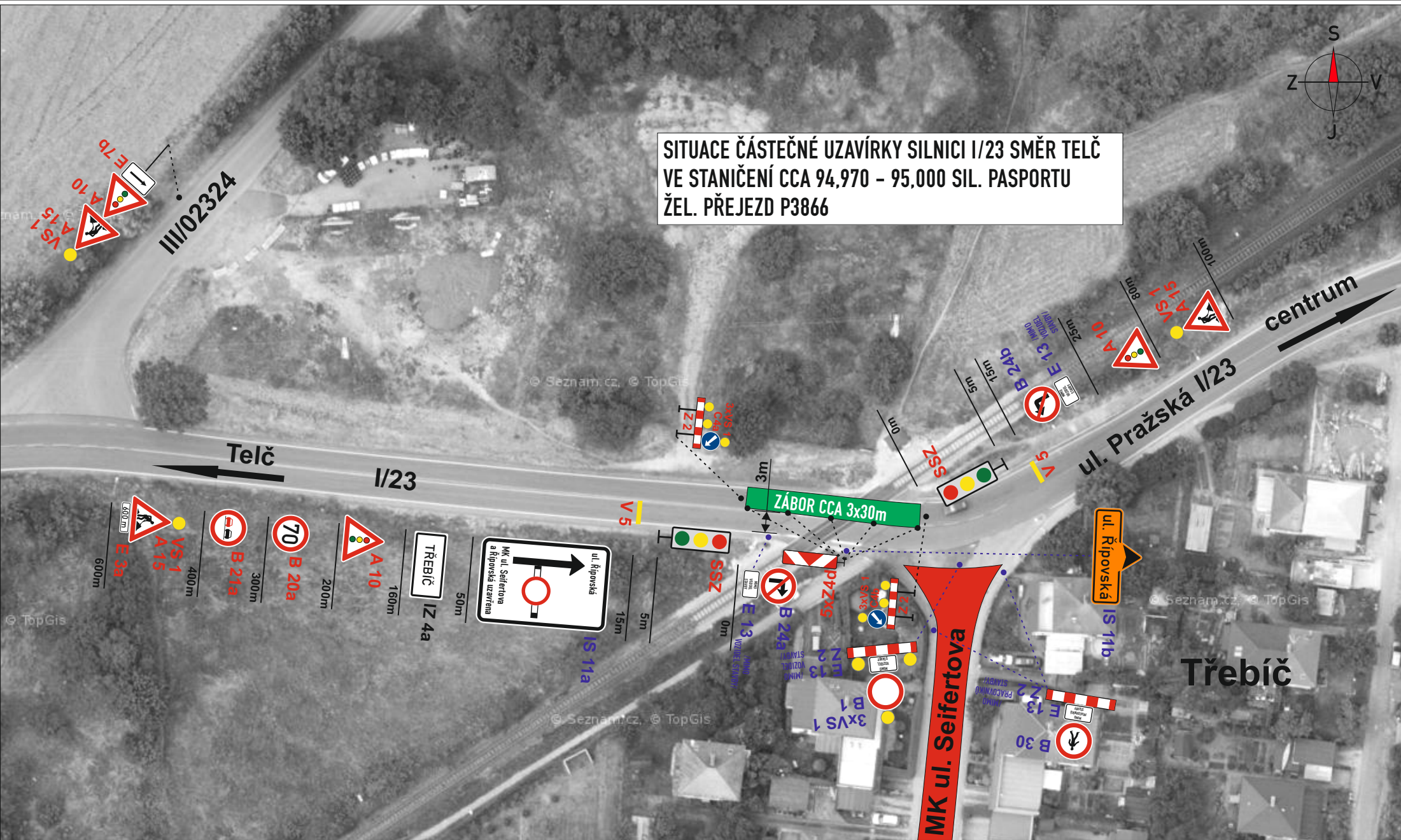
LEGENDA:

- P6 NAVRŽENÉ PDZ
- P6 PDZ INSTALOVANÉ V TERMÍNU 7.5.2017-31.10.2017 DLE STANOVENÍ Č.J.: ODKS24257/17
- P6 STÁVAJÍCÍ DOPRAVNÍ ZNAČENÍ
- P6 DOČASNÉ ZNĚPLATNĚNÉ DZ
- P6 PŘECHODNÉ VDZ

Vypracovala:	V. Vrabec	HICON - dopravní zařízení s.r.o. Kahoutovická 410/116 641 00 Brno - Žebětín Tel.: 546 432 111			
Kontroloval:	V. Vrabec				
Investor:	SŽDC				
Kraj:	VYSOČINA	Okres:	TŘEBIČ	MÚ/OÚ:	TŘEBIČ
NÁZEV / MÍSTO AKCE: Revitalizace trati Okříšky - Zastávka u Brna		Arch. Č.:	H152		
		Datum:	2017-08-03		
		Formát:	A4		
NÁZEV VÝKRESU: SITUACE DOPRAVNÍHO OPATŘENÍ ČÁSTEČNÁ UZAVÍRKA PŘEJEZDU P3866 - SEMAFOR		Měřítko:			
		Účel:	RDS		
		Č. Výkresu:	1 / 2		



**SITUACE ČÁSTEČNÉ UZAVÍRKY SILNICI I/23 SMĚŘ TELČ
VE STANIČENÍ CCA 94,970 - 95,000 SIL. PASPORTU
ŽEL. PŘEJEZD P3866**



LEGENDA:

NA ŽELEZNIČNÍM PŘEJEZDU P3866 JE 16. 9. 2017
PLÁNOVÁNA ÚPLNÁ VÝLUKA ŽELEZNIČNÍ DOPRAVY.
DOČASNÉ VDZ JE PŘEVEDENO PÁSKOU.

LEGENDA:

- NAVRŽENÉ PDZ
- PDZ INSTALOVANÉ V TERMÍNU 7.5.2017-31.10.2017 DLE STANOVENÍ Č.J.: ODKS24257/17
- STÁVAJÍCÍ DOPRAVNÍ ZNAČENÍ
- DOČASNÉ ZNĚPLATNĚNÉ DZ
- PŘECHODNÉ VDZ

Vypracovala:	V. Vrabec	HICON - dopravní zařízení s.r.o. Kahoutovická 410/116 641 00 Brno - Žebětín Tel.: 546 432 111			
Kontroloval:	V. Vrabec				
Investor:	SŽDC				
Kraj:	VYSOČINA	Okres:	TŘEBÍČ	MÚ/OÚ:	TŘEBÍČ
NÁZEV / MÍSTO AKCE:		Arch. Č.:		H152	
Revitalizace trati Okříšky - Zastávka u Brna		Datum:		2017-08-03	
		Formát:		A4	
NÁZEV VÝKRESU:		Měřítko:			
SITUACE DOPRAVNÍHO OPATŘENÍ		Účel:		RDS	
ČÁSTEČNÁ UZAVÍRKA PŘEJEZDU P3866 - SEMAFOR		Č. Výkresu:		2 / 2	