

LEGENDA:

	PŘECHODNÉ DOPRAVNÍ ZNAČENÍ		PRACOVNÍ MÍSTO
	STÁVAJÍCÍ DOPRAVNÍ ZNAČENÍ		VYFRÉZOVANÝ ÚSEK
	STÁVAJÍCÍ DOPRAVNÍ ZNAČENÍ DOČASNĚ ZRUŠENE		TEXT DODATKOVÉ TABULKY

POZNÁMKA:
 - Umístění přechodného dopravního značení dle TP č.66 (Zásady pro označování pracovních míst na pozemních komunikacích)
 - Stávající dopravní značení v rozporu s přechodnou úpravou provozu bude zneplatněno škrtnutím nebo zakrytím.

RÍZENÍ DOPRAVY:
 ORGANIZACI DOPRAVY BUDOU ZAJIŠŤOVAT PRACOVNÍCI STAVBY DLE ZÁKONA 361/2000 sb., §79 písm. i.

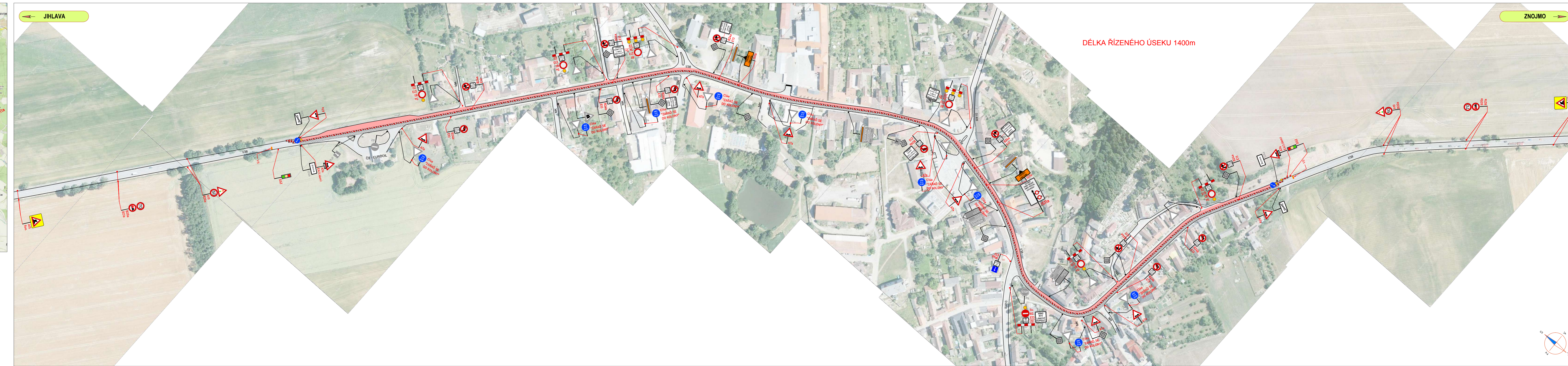
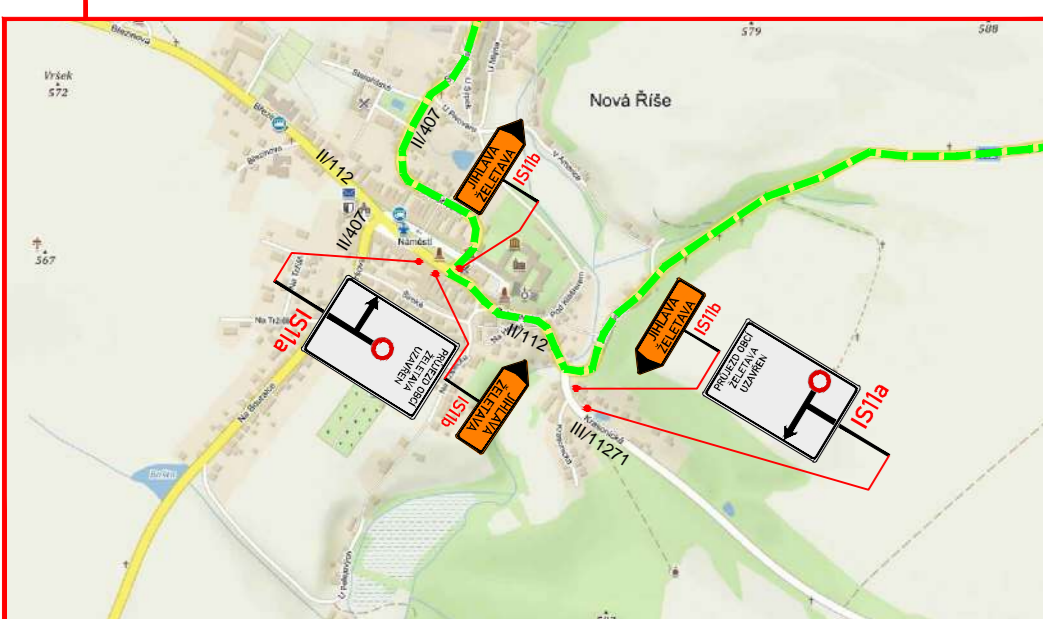
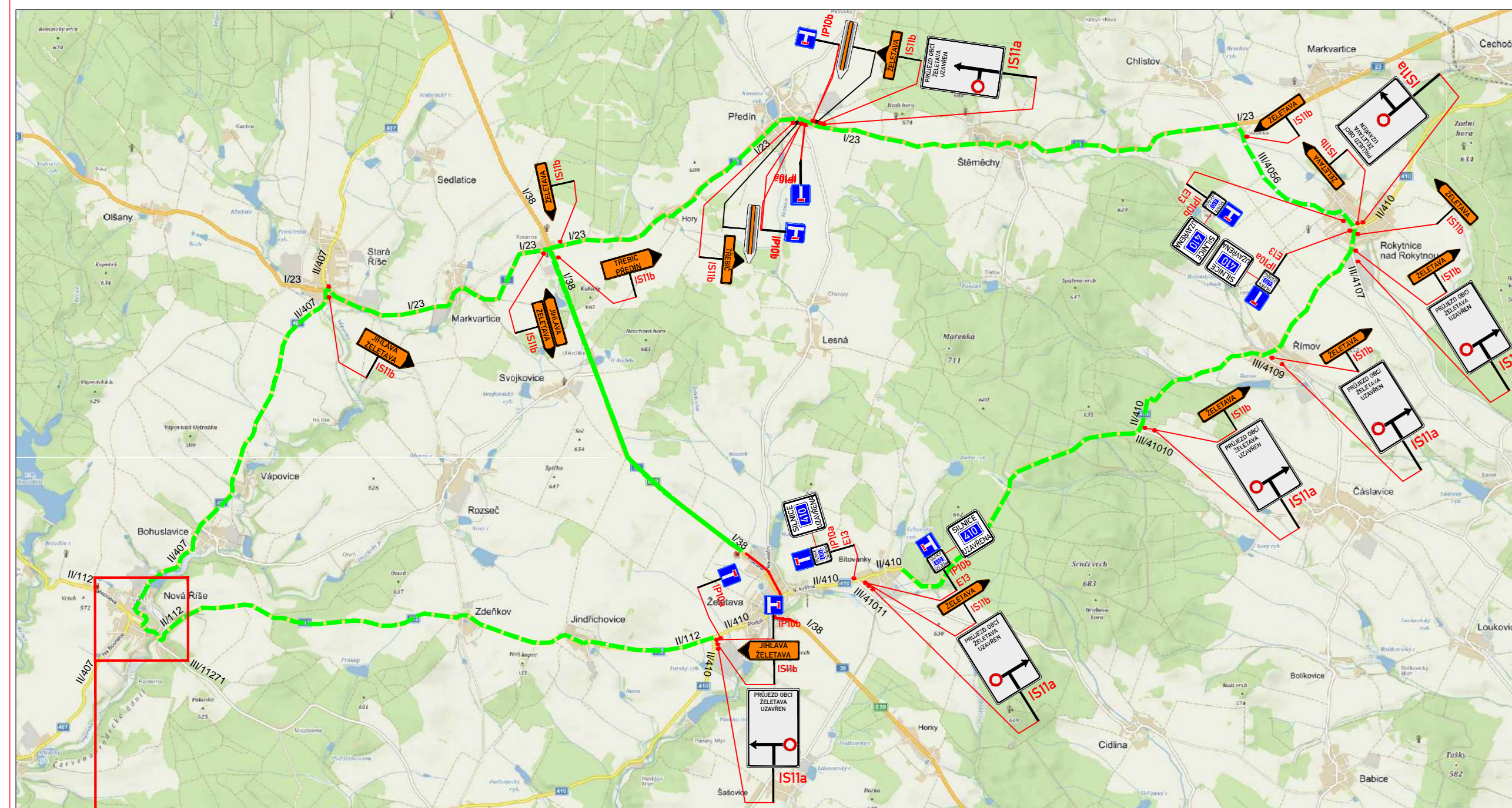
POTVRZENÍ PLATNOSTI PROJEKTOVÉ DOKUMENTACE:

--	--

FÁZE 1 (frézování povrchu)

ZNAKOM s.r.o. - ZENGOVA 2694/4, 615 00 BRNO, TEL: 602 593 383, ZNAKOM@ZNAKOM.CZ, (PRACOVNÍSTE: RYBNÍČEK 12, 602 00 BRNO)		
Vypracoval: Petr BEDNÁR podpis:	Zodpovědný projektant: Petr BEDNÁR podpis:	Reditel: Radek SUCHOMEL mob: 602 593 383
Technická kontrola: Petr BEDNÁR podpis:	Vedoucí projektant: Petr BEDNÁR podpis:	
ZNAKOM s.r.o., ZENGOVA 2694/4, 615 00 BRNO		

MÍSTO: Želetava	Číslo zak.: 18Z00198
SILNICE: I/38	Formát: 297x1400
STANIČNÍ PRACOVNÍHO MÍSTA: 199,510 - 198,030	Datum: 11.9.2017
AKCE: I/38 ŽELETAVA PRŮTAH, OPRAVA	Číslo přílohy: 1
OBSAH: PŘECHODNÉ DOPRAVNÍ ZNAČENÍ	



DÉLKA ŘÍZENÉHO ÚSEKU 1400m

LEGENDA:

	PŘECHODNÉ DOPRAVNÍ ZNAČENÍ		PRACOVNÍ MÍSTO
	STÁVAJÍCÍ DOPRAVNÍ ZNAČENÍ		VYFRÉZOVANÝ ÚSEK
	STÁVAJÍCÍ DOPRAVNÍ ZNAČENÍ DOČASNĚ ZRUŠENÉ		TEXT DODATKOVÉ TABULKY

POZNÁMKA:
 - Umístění přechodného dopravního značení dle TP c. 66 (Zásady pro označování pracovních míst na pozemních komunikacích)
 - Stávající dopravní značení v rozporu s přechodnou úpravou provozu bude zneplatněno skřítnutím nebo zakrytím.

POTVRZENÍ PLATNOSTI PROJEKTOVÉ DOKUMENTACE:

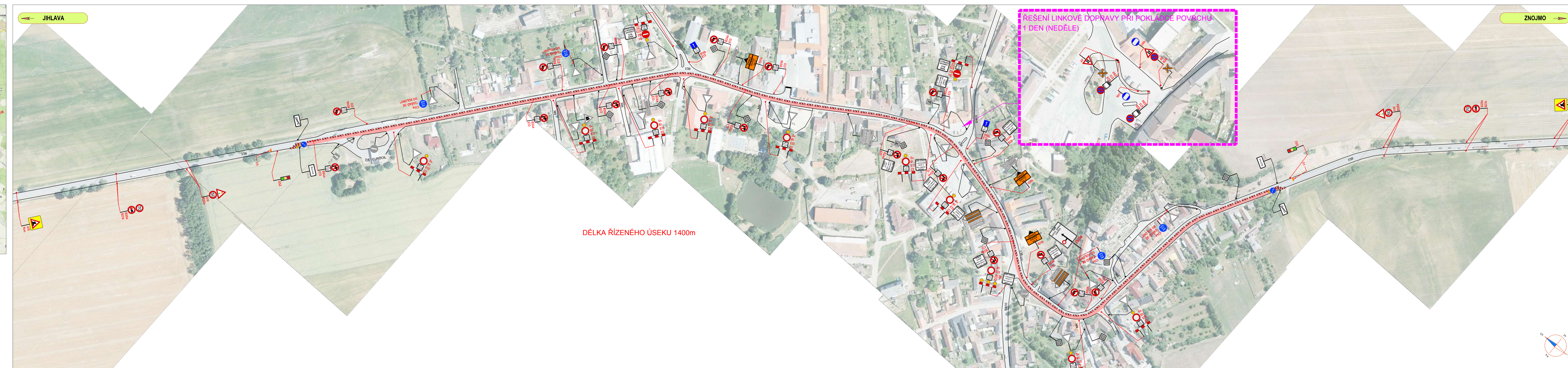
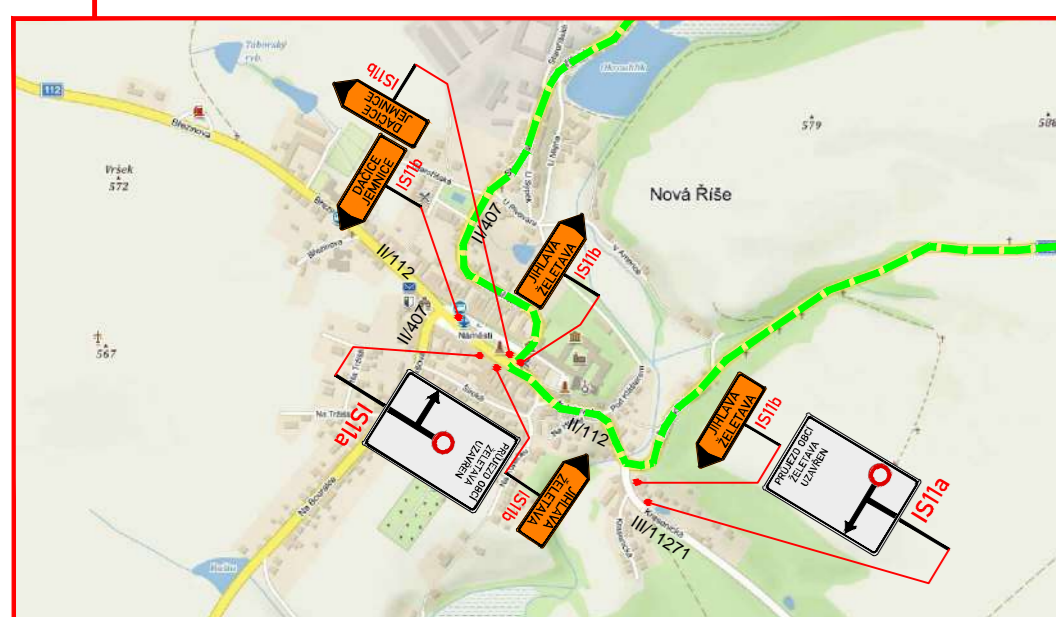
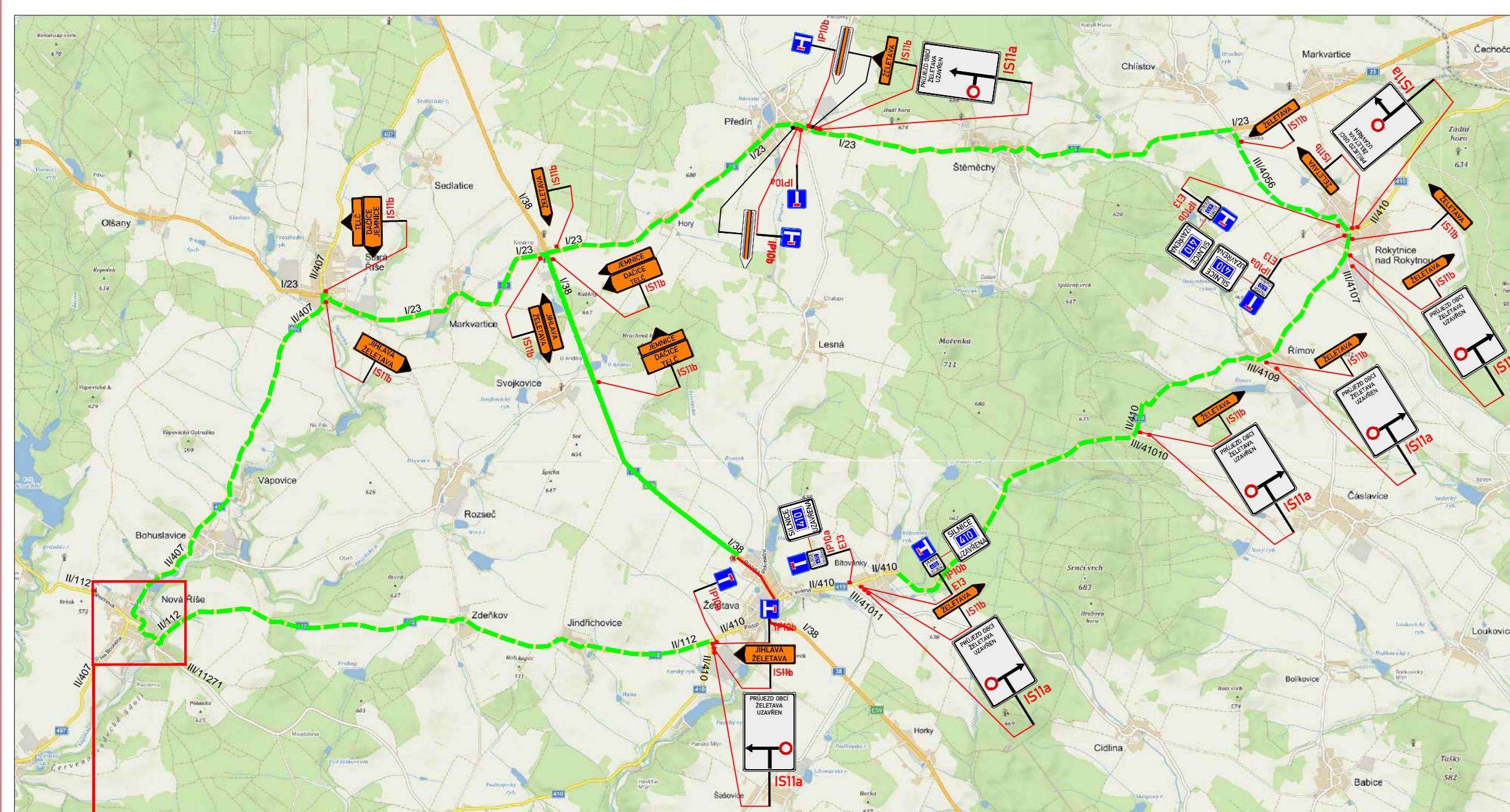
--	--

FÁZE 2a

ZNAKOM s.r.o. – ZENGROVA 2694/4, 615 00 BRNO, TEL. 602 593 383, ZNAKOM@ZNAKOM.CZ, (PRACOVISTĚ: RYBNÍČEK 12, 602 00 BRNO)		
Vypracoval: Petr BEDNÁŘ	Zodpovědný projektant: Petr BEDNÁŘ	Redaktor: Radek SUCHOWEL
podpis:	podpis:	podpis:
Technická kontrola: Petr BEDNÁŘ	Vedoucí projektace: Petr BEDNÁŘ	mob: 602 593 383
podpis:	podpis:	

ZNAKOM s.r.o., ZENGROVA 2694/4, 615 00 BRNO

MÍSTO: Želetava	Číslo zak.: 18200198
SILNICE: I/38	Farmát: 297x1660
STANIČENÍ PRACOVNÍHO MÍSTA: 199,510 - 198,030	Datum: 11.9.2017
AKCE: I/38 ŽELETAVA PRŮTAH, OPRAVA	Číslo přílohy: 2
OBSAH: PŘECHODNÉ DOPRAVNÍ ZNAČENÍ	



DĚLKA ŘÍZENÉHO ÚSEKU 1400m

ŘEŠENÍ LINKOVÉ DOPRAVY PŘI ROKLÁDCE POVĚRCHU
1 DEN (NEDĚLE)

LEGENDA:

	PŘECHODNÉ DOPRAVNÍ ZNAČENÍ		PRACOVNÍ MÍSTO
	STÁVAJÍCÍ DOPRAVNÍ ZNAČENÍ		VYFRÉZOVANÝ ÚSEK
	STÁVAJÍCÍ DOPRAVNÍ ZNAČENÍ DOČASNĚ ZRUŠENÉ		TEXT DODATKOVÉ TABULKY

POZNÁMKA:
- Umístění přechodného dopravního značení dle TP c. 66 (Zásady pro označování pracovních míst na pozemních komunikacích)
- Stávající dopravní značení v rozporu s přechodnou úpravou provozu bude zneplatněno skřítnutím nebo zakrytím.

POTVŘENÍ PLATNOSTI PROJEKTOVÉ DOKUMENTACE:

--	--

FÁZE 2b

ZNAKOM s.r.o. – ZENGROVA 2694/4, 615 00 BRNO, TEL. 602 593 383, ZNAKOM@ZNAKOM.CZ, (PRACOVISTE: RYBNÍČEK 12, 602 00 BRNO)		
Vypracoval: Petr BEDNÁŘ podpis:	Zpracoval: Petr BEDNÁŘ podpis:	Redigoval: Radek SUCHOMEL podpis: mob: 602 583 383
Technické kontroloval: Petr BEDNÁŘ podpis:	Vedoucí projektant: Petr BEDNÁŘ podpis:	

MÍSTO: Zeletava	Číslo zak.: 18200198
SILNICE: I/38	Farmát: 297x1660
STANIČENÍ PRACOVNÍHO MÍSTA: 199,510 - 198,030	Datum: 11.9.2017
AKCE: I/38 ZELETAVA PRŮTAH, OPRAVA	Číslo přílohy: 3
OBSAH: PŘECHODNÉ DOPRAVNÍ ZNAČENÍ	