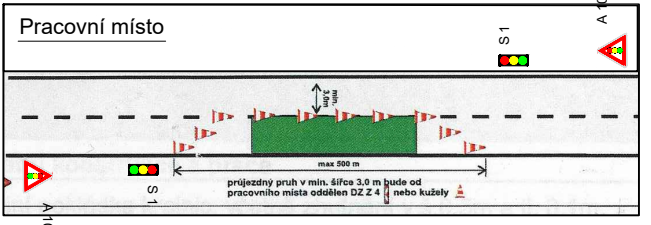
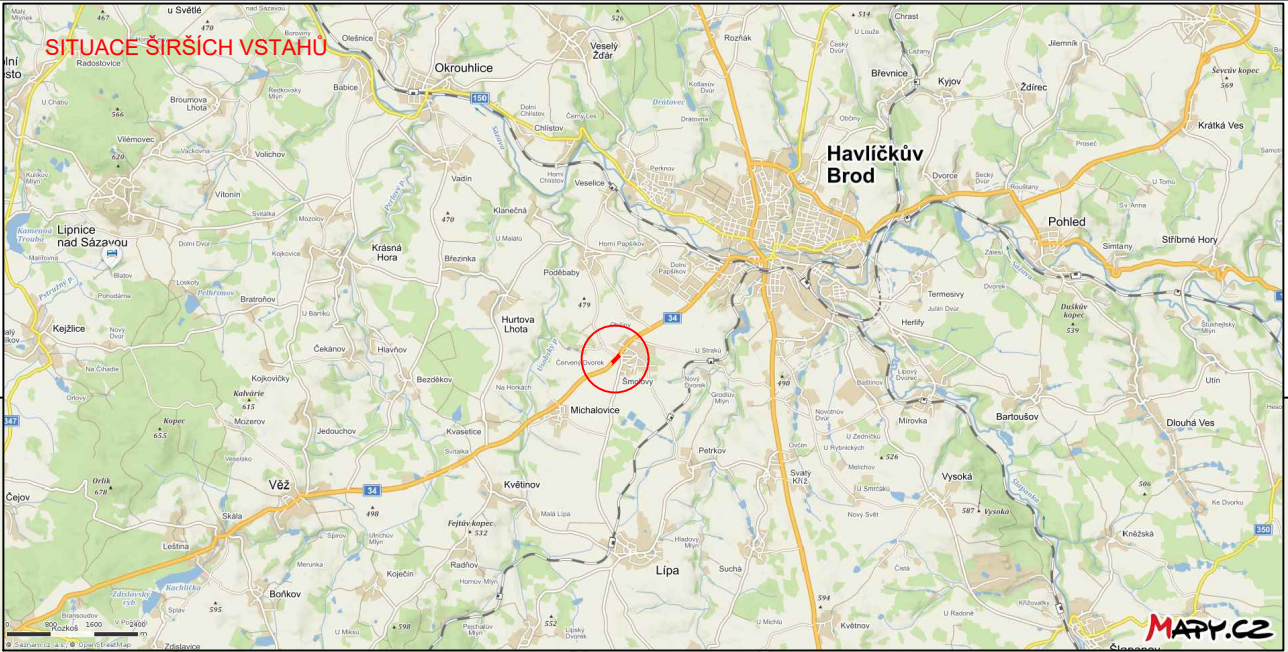


SITUACE ŠIRŠÍCH VSTAHU



silnice I/34 Šmolovy, oprava v km 115,500 - 115,742
Termín omezení: 17.10.2017 - 31.10.2017
Stavební práce budou prováděny za provozu.
Pokládka asfaltu bude prováděna za částečného omezení provozu. Pracovní místo o délce 250 m, po polovinách vozovky v jednom jízdním pruhu.
V místě prací bude silniční provoz veden kyvadlově v jednom jízdním pruhu.
Řízení provozu světelnými signály, nebo pomocí vysílaček řádně proškolenými pracovníky zhotovitele.
Takto bude provoz řízen během pracovní doby.
V době technologických přestávek a v noci bude zachován obousměrný provoz.

