

NAŘÍZENÍ
Kraje Vysočina
ze dne 10. října 2017
č. 4/2017

o zřízení přírodní rezervace Staré duby a jejího ochranného pásma

Rada Kraje Vysočina vydává v souladu s ustanovením § 7 a 59 odst. 1 písm. k) zákona č. 129/2000 Sb., o krajích (krajské zřízení), ve znění pozdějších předpisů, a dle § 77a odst. 2 zákona č. 114/1992 Sb., o ochraně přírody a krajiny, ve znění pozdějších předpisů (dále jen zákon o ochraně přírody), toto nařízení kraje:

Čl. 1
Vymezení přírodní rezervace

- (1) Zřizuje se přírodní rezervace Staré duby (dále jen „přírodní rezervace“).
- (2) Přírodní rezervace se rozkládá na území Kraje Vysočina, v katastrálním území Plešice. Hranice přírodní rezervace se stanoví uzavřeným geometrickým obrazcem s přímými stranami, jejichž vrcholy jsou určeny souřadnicemi jednotné trigonometrické sítě katastrální¹. Seznam souřadnic vrcholů geometrického obrazce tak, jak jdou v obrazci za sebou, je uveden v příloze č. 1 k tomuto nařízení.
- (3) Ochranné pásmo přírodní rezervace se rozkládá na území Kraje Vysočina, v katastrálním území Plešice. Hranice ochranného pásma přírodní rezervace se stanoví uzavřeným geometrickým obrazcem s přímými stranami, jejichž vrcholy jsou určeny souřadnicemi jednotné trigonometrické sítě katastrální¹. Seznam souřadnic vrcholů geometrického obrazce tak, jak jdou v obrazci za sebou, je uveden v příloze č. 2 k tomuto nařízení.
- (4) Orientační grafické znázornění území přírodní rezervace je uvedeno v příloze č. 3 k tomuto nařízení.

Čl. 2
Předmět ochrany

Předmětem ochrany navrhované přírodní rezervace jsou:

- a) společenstva hercynských dubohabřin as. *Melampyro nemorosi-Carpinetum*, teplomilných doubrav sv. *Quercion petraeae*, acidofilních suchých doubrav sv. *Quercion roboris* a suťových lesů sv. *Tilio platyphylli-Acerion*,
- b) významné druhy vyšších rostlin a živočichů, zejména ladoňka dvoulistá (*Scilla bifolia*), sněženka podsněžník (*Galanthus nivalis*), večernice lesní (*Hesperis sylvestris*), skalník celokrajný (*Cotoneaster integerrimus*), rybíz alpský (*Ribes alpinum*), lnice kručinkolistá (*Linaria genistifolia*), zapalice žlutuchovitá (*Isopyrum thalictroides*), slíďák lesostepní (*Tricca lutetiana*), zlatohlávek skvostný (*Cetonischema aeruginosa*), kovařík (*Ischnodes sanguinicollis*), okáč medyňkový (*Hipparchia fagi*) a holub doupňák (*Columba oenas*).

Čl. 3

Bližší ochranné podmínky

Jen se souhlasem příslušného orgánu ochrany přírody lze v přírodní rezervaci:

- a) povolovat nebo provádět změnu druhu a/nebo způsobu využití pozemků,
- b) měnit vodní režim, provádět terénní úpravy, narušovat půdní povrch strojní mechanizací,
- c) zřizovat myslivecká zařízení, přikrmovat nebo vnatit zvěř, zavádět intenzivní chov zvěře,
- d) zřizovat cyklistické stezky,
- e) upravovat povrch cest či turistických stezek s použitím jiného než místního přírodního materiálu stejného geologického původu,
- f) vjíždět nebo setrávat s motorovými vozidly mimo silnice a místní komunikace s výjimkou vlastníků, nájemců a pachtýřů pozemků a jejich smluvních dodavatelů prací a dále osob zajišťujících zde výkon státní správy, lesní a zemědělské hospodaření, myslivecké hospodaření, správu vodních toků, obranu státu, požární ochranu, zdravotní a veterinární službu, při výkonu této činnosti,
- g) narušovat geologický podklad, provádět geologické práce spojené se zásahem do území (průzkumy, vrty).

Čl. 4

Závěrečná ustanovení

- (1) Nedílnou součástí tohoto nařízení jsou:
 - a) Příloha č. 1 – Seznam souřadnic (S-JTSK) vrcholů geometrického obrazce, kterými jsou stanoveny hranice přírodní rezervace Staré duby.
 - b) Příloha č. 2 – Seznam souřadnic (S-JTSK) vrcholů geometrického obrazce, kterými jsou stanoveny hranice ochranného pásma přírodní rezervace Staré duby.
 - c) Příloha č. 3 – Orientační grafické znázornění území přírodní rezervace Staré duby a jejího ochranného pásma.
- (2) Toto nařízení nabývá platnosti dnem vyhlášení ve Věstníku právních předpisů kraje a účinnosti patnáctým dnem následujícím po vyhlášení ve Věstníku právních předpisů kraje.

V Jihlavě 10. října 2017

.....
MUDr. Jiří Běhounek v.r.
hejtman kraje Vysočina

.....
Mgr. Pavel Franěk v.r.
náměstek hejtmána kraje Vysočina

Příloha č. 1 k nařízení Kraje Vysočina č. 4/2017

Seznam souřadnic (S-JTSK) vrcholů geometrického obrazce, kterým jsou stanoveny hranice přírodní rezervace Staré duby

Geometrický obrazec č. 1 – hranice přírodní rezervace Staré duby

Číslo bodu	Souřadnice Y (m)	Souřadnice X (m)	Pořadí bodu v obrazci
0930836	-1158326.64	-639736.85	1
1030035	-1158316.68	-639732.69	2
1030034	-1158306.06	-639728.68	3
1030033	-1158274.27	-639724.64	4
1030032	-1158201.03	-639697.49	5
1030031	-1158174.03	-639694.41	6
1030030	-1158157.27	-639698.03	7
1030029	-1158140.57	-639712.47	8
1030028	-1158084.47	-639764.99	9
1030027	-1158073.49	-639779.74	10
1030026	-1158055.89	-639783.81	11
1030025	-1158017.31	-639805.58	12
1030024	-1157997.65	-639826.80	13
1030023	-1157967.67	-639873.10	14
1030022	-1157940.80	-639911.05	15
1030021	-1157938.35	-639937.56	16
1030020	-1157924.83	-639972.13	17
1030016	-1157918.04	-639981.70	18
1030015	-1157898.51	-639991.21	19
1030014	-1157881.50	-639995.74	20
1030013	-1157854.54	-640009.71	21
1030012	-1157821.31	-640013.20	22
1030011	-1157796.27	-640007.41	23
1030010	-1157781.66	-639997.03	24
1030009	-1157774.49	-639987.26	25
1030008	-1157771.37	-639972.24	26
1030007	-1157772.92	-639948.51	27
1030006	-1157781.52	-639931.79	28
1030005	-1157793.02	-639911.81	29
1030004	-1157811.56	-639881.62	30
1030003	-1157827.69	-639853.95	31
1030002	-1157845.26	-639829.02	32
0090197	-1157860.37	-639815.38	33
0090196	-1157918.54	-639762.45	34
0090195	-1157944.06	-639731.31	35
0090194	-1157954.51	-639711.79	36

0090193	-1157957.94	-639691.42	37
0090192	-1157973.41	-639669.67	38
0090191	-1157975.29	-639657.88	39
0090226	-1157977.75	-639636.96	40
0090190	-1157986.28	-639634.07	41
0090189	-1157998.06	-639606.00	42
0090188	-1158001.83	-639598.91	43
0090187	-1158016.42	-639579.42	44
0090186	-1158023.80	-639577.34	45
0090185	-1158035.09	-639562.21	46
0090184	-1158049.76	-639545.69	47
0090183	-1158072.44	-639532.33	48
0090182	-1158094.32	-639517.16	49
0090181	-1158121.48	-639526.56	50
0090180	-1158124.47	-639520.77	51
0090179	-1158116.56	-639509.79	52
0090178	-1158104.85	-639503.68	53
0090177	-1158099.24	-639489.43	54
0090176	-1158097.54	-639476.34	55
0090175	-1158107.61	-639456.00	56
0090174	-1158117.84	-639444.39	57
0090173	-1158125.40	-639426.13	58
0090172	-1158132.82	-639383.66	59
0090171	-1158143.16	-639361.64	60
0090170	-1158146.03	-639345.15	61
0090169	-1158143.29	-639335.64	62
0090168	-1158146.11	-639308.34	63
0090167	-1158150.22	-639277.15	64
0090166	-1158148.04	-639242.96	65
0090230	-1158142.92	-639217.32	66
0090165	-1158145.93	-639207.77	67
0090164	-1158145.78	-639183.35	68
0090163	-1158142.86	-639155.78	69
0090162	-1158132.41	-639123.65	70
0090161	-1158128.35	-639093.39	71
0090160	-1158130.06	-639071.14	72
0090159	-1158122.36	-639043.55	73
0090158	-1158111.01	-639030.40	74
0090157	-1158110.95	-639013.27	75
0090156	-1158116.94	-639001.60	76
0090155	-1158119.76	-638982.12	77
0090154	-1158121.12	-638970.93	78
0090153	-1158123.80	-638967.37	79

0090260	-1158131.05	-638917.14	80
0090151	-1158138.50	-638870.03	81
0090150	-1158144.69	-638840.51	82
0090149	-1158163.93	-638803.86	83
0090148	-1158185.25	-638775.58	84
0090229	-1158225.86	-638739.85	85
0090147	-1158237.82	-638740.15	86
0090146	-1158263.09	-638759.63	87
0090145	-1158280.74	-638761.02	88
0090144	-1158292.57	-638774.07	89
0090228	-1158299.05	-638779.03	90
0090143	-1158293.08	-638836.85	91
0090142	-1158292.11	-638870.72	92
0090141	-1158274.05	-638926.64	93
0090250	-1158269.60	-638950.66	94
0090140	-1158266.68	-638963.17	95
0090139	-1158261.32	-638979.28	96
0090138	-1158244.64	-639005.68	97
0090137	-1158233.34	-639025.95	98
0090136	-1158231.41	-639052.33	99
0090135	-1158222.21	-639112.61	100
0090251	-1158218.20	-639139.42	101
0090134	-1158216.43	-639170.98	102
0090133	-1158217.07	-639195.97	103
0090252	-1158225.91	-639221.91	104
0090132	-1158237.01	-639252.40	105
0090131	-1158251.00	-639264.81	106
0931490	-1158263.63	-639273.16	107
0090129	-1158268.30	-639281.27	108
0090128	-1158284.12	-639289.33	109
0090127	-1158294.45	-639293.34	110
0090126	-1158318.95	-639317.25	111
0090253	-1158341.49	-639328.72	112
0090125	-1158361.43	-639338.07	113
0090124	-1158408.03	-639350.28	114
0090123	-1158437.88	-639358.30	115
0090122	-1158474.01	-639366.35	116
0090121	-1158484.90	-639362.90	117
0090120	-1158524.83	-639364.14	118
0090119	-1158531.35	-639365.57	119
0090118	-1158541.88	-639361.44	120
0090117	-1158553.13	-639355.10	121
0090116	-1158568.04	-639342.39	122

0090115	-1158601.57	-639336.13	123
0090114	-1158616.01	-639324.44	124
0090113	-1158647.92	-639307.94	125
0090112	-1158656.56	-639295.52	126
0090111	-1158671.11	-639289.02	127
0090110	-1158688.35	-639273.23	128
0090109	-1158701.92	-639254.71	129
0090108	-1158712.10	-639244.55	130
0090107	-1158716.16	-639222.00	131
0090106	-1158715.27	-639204.97	132
0090105	-1158714.74	-639181.84	133
0090104	-1158720.79	-639171.94	134
0090103	-1158719.09	-639141.34	135
0090102	-1158718.84	-639129.15	136
0090101	-1158709.94	-639105.68	137
0090100	-1158702.90	-639059.55	138
0090099	-1158688.24	-639043.01	139
0090098	-1158632.58	-638969.93	140
0090097	-1158639.96	-638960.14	141
0090096	-1158636.08	-638948.43	142
0090095	-1158599.48	-638941.70	143
0090094	-1158590.11	-638933.05	144
0090093	-1158574.84	-638898.06	145
0090092	-1158577.90	-638885.34	146
0090091	-1158591.73	-638859.68	147
0090254	-1158598.34	-638853.96	148
0090090	-1158613.11	-638847.85	149
0090089	-1158622.10	-638847.45	150
0090088	-1158632.11	-638851.06	151
0090087	-1158657.16	-638863.05	152
0090086	-1158669.33	-638861.20	153
0090255	-1158691.01	-638863.87	154
0090084	-1158698.28	-638866.77	155
0090083	-1158715.44	-638881.51	156
0090082	-1158728.60	-638895.00	157
0090081	-1158753.10	-638910.11	158
0090080	-1158772.28	-638913.83	159
0090079	-1158808.54	-638914.41	160
0090078	-1158820.57	-638927.97	161
0090077	-1158832.85	-638970.38	162
0090076	-1158847.28	-638991.76	163
0090075	-1158870.67	-639007.53	164
0090074	-1158876.95	-639002.24	165

0090073	-1158852.27	-638973.94	166
0090072	-1158846.47	-638964.15	167
0090071	-1158845.52	-638939.35	168
0090070	-1158845.61	-638910.73	169
0090069	-1158844.61	-638891.91	170
0090068	-1158831.96	-638865.19	171
0090067	-1158821.56	-638857.81	172
0090066	-1158809.48	-638864.70	173
0090224	-1158786.48	-638868.16	174
0090065	-1158777.71	-638865.62	175
0090064	-1158757.55	-638853.39	176
0090063	-1158751.76	-638834.22	177
0090256	-1158772.93	-638831.57	178
0090062	-1158822.68	-638826.02	179
0090061	-1158820.81	-638808.79	180
0090060	-1158829.16	-638789.11	181
0090059	-1158834.30	-638783.90	182
0090058	-1158854.68	-638766.31	183
0090057	-1158877.80	-638747.25	184
0090056	-1158890.74	-638730.43	185
0090055	-1158901.29	-638725.06	186
0090054	-1158912.84	-638727.72	187
0090053	-1158924.08	-638725.82	188
0090052	-1158938.94	-638709.24	189
0090051	-1158961.81	-638692.77	190
0090217	-1158971.88	-638694.93	191
0090050	-1158994.18	-638718.95	192
0090049	-1159023.67	-638722.47	193
0090048	-1159046.13	-638733.39	194
0090047	-1159055.95	-638748.90	195
0090046	-1159071.15	-638756.37	196
1030110	-1159091.11	-638755.95	197
1030109	-1159093.76	-638779.22	198
1030108	-1159091.62	-638809.54	199
1030107	-1159083.81	-638846.87	200
1030106	-1159058.92	-638830.76	201
1030105	-1159046.94	-638822.51	202
1030104	-1159017.34	-638802.01	203
1030103	-1158996.73	-638783.62	204
1030102	-1158974.34	-638765.37	205
1030101	-1158944.31	-638781.55	206
1030100	-1158933.71	-638806.32	207
1030099	-1158923.14	-638832.95	208

1030098	-1158922.15	-638864.22	209
1030097	-1158932.53	-638912.15	210
1030096	-1158967.42	-638920.01	211
1030094	-1159009.62	-638944.70	212
1030093	-1159026.11	-638958.89	213
1030092	-1159060.45	-638991.26	214
1030091	-1159080.37	-639017.94	215
1030090	-1159095.86	-639036.54	216
1030089	-1159128.84	-639064.00	217
1030088	-1159162.46	-639103.03	218
1030087	-1159193.07	-639147.24	219
1030085	-1159154.43	-639192.77	220
1030084	-1159144.85	-639221.33	221
1030083	-1159142.19	-639254.63	222
1030082	-1159137.39	-639305.78	223
1030081	-1159130.90	-639335.27	224
1030080	-1159106.45	-639360.04	225
1030079	-1159096.14	-639372.35	226
1030078	-1159088.74	-639424.21	227
1030077	-1159076.29	-639504.14	228
1030076	-1159066.77	-639535.48	229
1030075	-1159060.55	-639545.98	230
1030074	-1159051.35	-639552.12	231
1030073	-1159044.08	-639552.57	232
1030072	-1159037.41	-639550.40	233
1030071	-1158994.13	-639473.06	234
1030070	-1158975.70	-639429.68	235
1030069	-1158958.02	-639402.06	236
1030068	-1158924.56	-639374.91	237
1030061	-1158908.74	-639350.32	238
1030060	-1158886.97	-639318.13	239
1030059	-1158872.01	-639302.96	240
1030058	-1158855.71	-639291.70	241
1030057	-1158829.90	-639294.94	242
1030056	-1158815.65	-639304.08	243
1030055	-1158801.65	-639317.42	244
1030054	-1158765.96	-639369.17	245
1030053	-1158755.47	-639379.58	246
1030052	-1158689.88	-639424.87	247
1030051	-1158675.16	-639437.34	248
1030050	-1158655.65	-639463.30	249
1030049	-1158635.90	-639493.88	250
1030048	-1158592.25	-639545.85	251

1030047	-1158561.42	-639571.86	252
1030046	-1158490.15	-639599.17	253
1030045	-1158437.78	-639632.45	254
0930943	-1158420.72	-639648.11	255
0930939	-1158418.50	-639650.81	256
0930914	-1158399.01	-639676.63	257
0930902	-1158388.38	-639691.38	258
0930878	-1158378.12	-639705.63	259
0930845	-1158361.65	-639728.50	260
0930843	-1158357.69	-639730.09	261
0930844	-1158355.04	-639730.09	262
0930842	-1158346.48	-639731.24	263
0930841	-1158333.40	-639731.72	264
0930836	-1158326.64	-639736.85	265

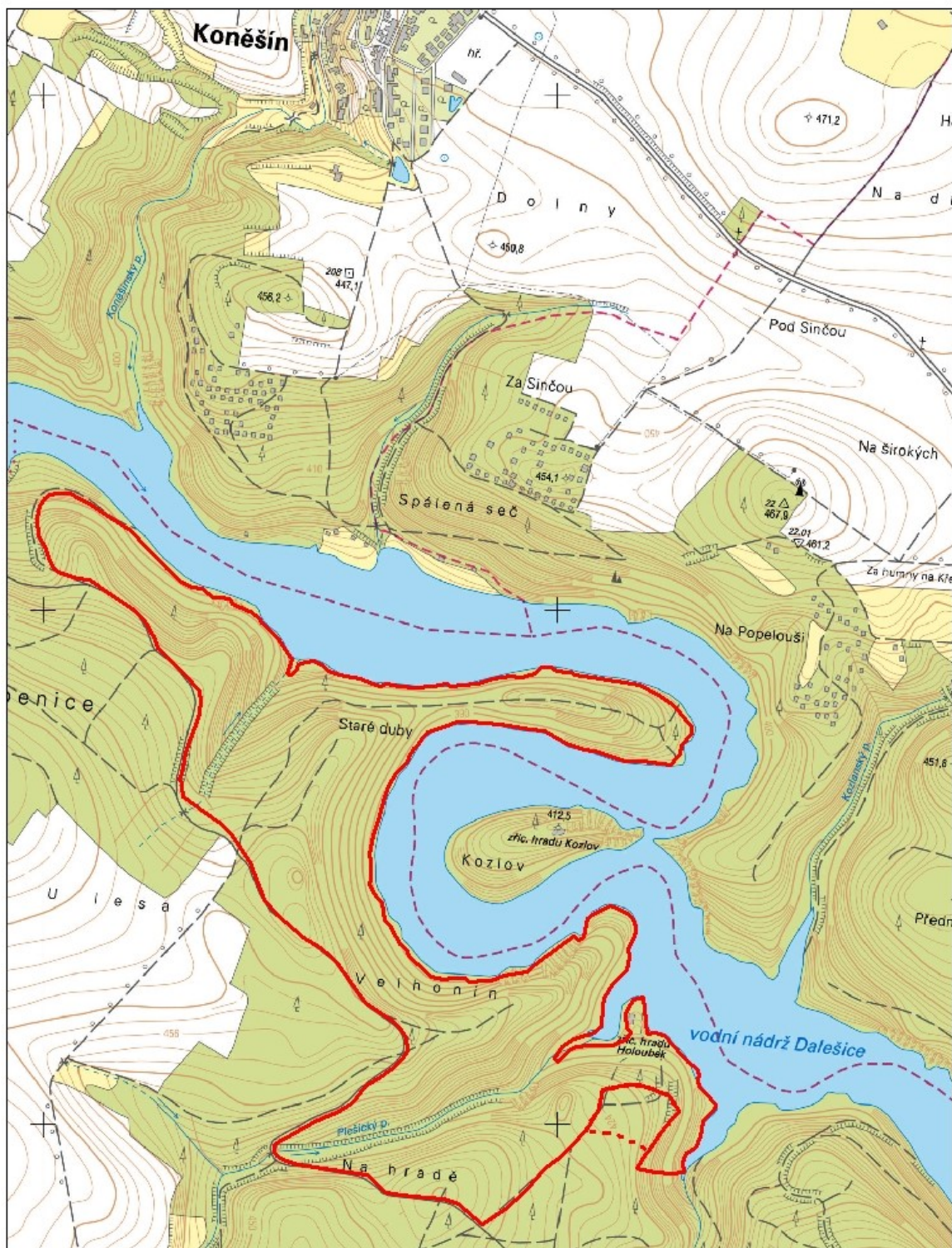
Příloha č. 2 k nařízení Kraje Vysočina č. 4/2017

Seznam souřadnic (S-JTSK) vrcholů geometrického obrazce, kterým jsou stanoveny hranice ochranného pásma přírodní rezervace Staré duby



Číslo bodu	Souřadnice Y (m)	Souřadnice X (m)	Pořadí bodu v obrazci
1030095	-1159016.42	-638890.51	1
1030094	-1159009.62	-638944.70	2
1030096	-1158967.42	-638920.01	3
1030097	-1158932.53	-638912.15	4
1030098	-1158922.15	-638864.22	5
1030099	-1158923.14	-638832.95	6
1030100	-1158933.71	-638806.32	7
1030101	-1158944.31	-638781.55	8
1030102	-1158974.34	-638765.37	9
1030103	-1158996.73	-638783.62	10
1030104	-1159017.34	638802.01	11
1030105	-1159046.94	-638822.51	12
1030095	-1159016.42	-638890.51	13

Příloha č. 3 k nařízení Kraje Vysočina č. 4/2017

Orientační grafické znázornění území přírodní rezervace Staré duby a jejího ochranného pásma



Legenda

-  ochranné pásmo
-  zvláště chráněné území

