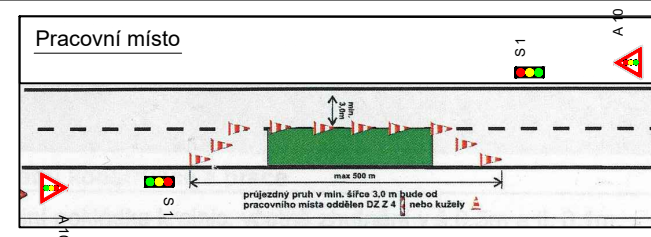


- silnice I/34 Šmolovy, oprava v km 115,500 - 115,742
délka opravovaného úseku: 250 m
- objížděná trasa pro veškerou dopravu
délka objížděné trasy: 600 m

V rámci uzavírky dojde k dočasnému přemístění zastávky „Havlíčkův Brod, Šmolovy, Lipka“ do vhodného místa na MK v obci Šmolovy. Platí pro vozidla jedoucí ve směru od Lípy do Havlíčkova Brodu.



silnice I/34 Šmolovy, oprava v km 115,500 - 115,742
 Termín omezení: 17.10.2017 - 31.10.2017
 Termín uzavírky křiž. sil. I/34 a sil. III/3489 v Šmolovech: 23.10.2017 - 27.10.2017.
 Pokládka asfaltu bude prováděna za částečného omezení provozu. Pracovní místo o délce 250 m, po polovinách vozovky v jednom jízdním pruhu.
 V místě prací bude silniční provoz veden kyvadlově v jednom jízdním pruhu.
 Řízení provozu světelnými signály, nebo pomocí vysílaček řádně proškolenými pracovníky zhotovitele.
 Takto bude provoz řízen během pracovní doby.

