

- PRACOVNÍ MÍSTA BUDOU OSAZENA POUZE V EXTRAVILÁNU.
- PRACOVNÍ MÍSTA BUDOU OSAZENA DVĚ (min 300 od sebe) A POUZE V PRACOVNÍ DOBU!
- MIMO PRACOVNÍ DOBU BUDE PRACOVNÍ MÍSTO A PŘECHODNÉ DOPRAVNÍ ZNAČENÍ ODSTRANĚNO NEBO ZNEPLATNĚNO - OTOČENÍM.

LEGENDA:

	A15 PŘECHODNÉ DOPRAVNÍ ZNAČENÍ		PRACOVNÍ MÍSTO
	IP4 STÁVAJÍCÍ DOPRAVNÍ ZNAČENÍ		TEXT DODATKOVÉ TABULKY
	STÁVAJÍCÍ DOPRAVNÍ ZNAČENÍ DOČASNĚ ZRUŠENÉ		

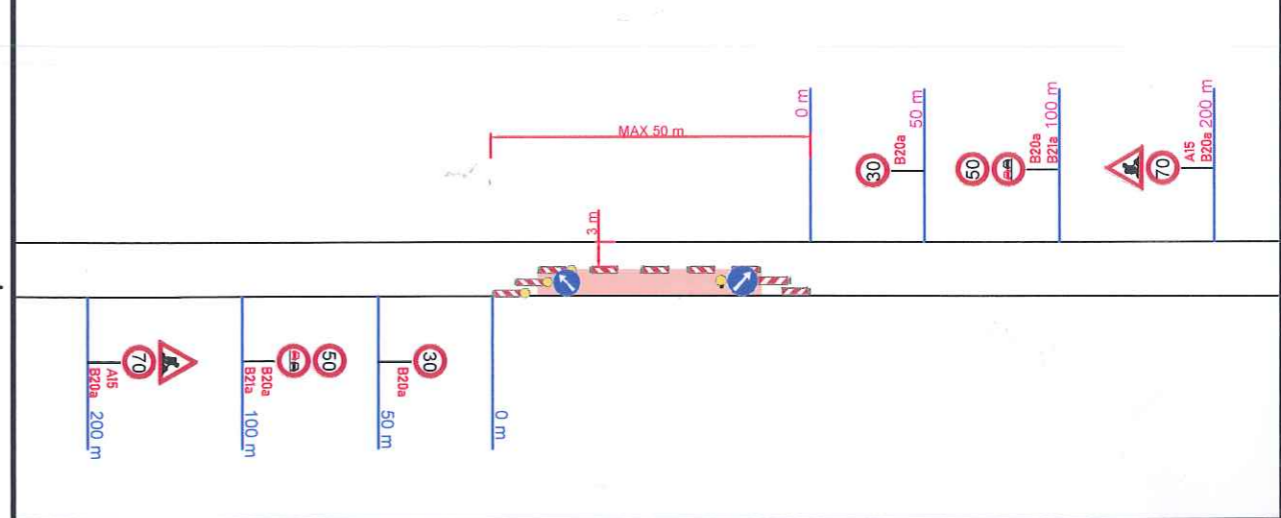
POZNÁMKA:
 - Umístění přechodného dopravního značení dle TP č.66 (Zásady pro označování pracovních míst na pozemních komunikacích)
 - Stávající dopravní značení v rozporu s přechodnou úpravou provozu bude zneplatněno škrtnutím nebo zakrytím.

POTVRZENÍ PLATNOSTI PROJEKTOVÉ DOKUMENTACE:

POLICIE ČESKÉ REPUBLIKY Krajské ředitelství policie kraje Vysočina dopravní inspektorát Jihlava	
Pod č.j.: <i>KAP-63045-8/2017.160406</i>	
Odsouhlaseno dne: 19. 10. 2017	
Platnost omezena do: <i>ukončení prací</i>	Podpis: <i>[Signature]</i>

DI Hlavac souhlasí s přechodnou úpravou provozu na odstavci 1/38, a žuk a odstavci 1/38, a 2/38 a odstavci 1/38, a 2/38

VZOROVÉ POSUVNÉ PRACOVNÍ MÍSTO:



ZNAKOM s.r.o. – ZENGROVA 2694/4, 615 00 BRNO, TEL. 602 593 383, ZNAKOM@ZNAKOM.CZ, (PRACOVNÍŠTĚ: RYBNÍČEK 12, 602 00 BRNO)

Vypracoval: Petr BEDNÁŘ - m. podpis: <i>[Signature]</i>	Zodpovědný projektant: Petr BEDNÁŘ podpis: <i>[Signature]</i>	Ředitel: Radek SUCHOMEL mob: 602 593 383	
Technická kontrola: Petr BEDNÁŘ podpis: <i>[Signature]</i>	Vedoucí projektant: Petr BEDNÁŘ podpis: <i>[Signature]</i>	ZNAKOM s.r.o., ZENGROVA 2694/4, 615 00 BRNO	

MÍSTO: Stonařov - Dlouhá Brtnice	Číslo zak.: 17Z00899
SILNICE: I/38	Formát: A3
STANIČENÍ PRACOVNÍHO MÍSTA: km 182, 280 - km 186, 480	Datum: 18.10.2017
AKCE: I/38 STONAŘOV - DLOUHÁ BRTNICE DOKONČOVACÍ PRÁCE	Číslo přílohy: 1
OBSAH: PŘECHODNÉ DOPRAVNÍ ZNAČENÍ	