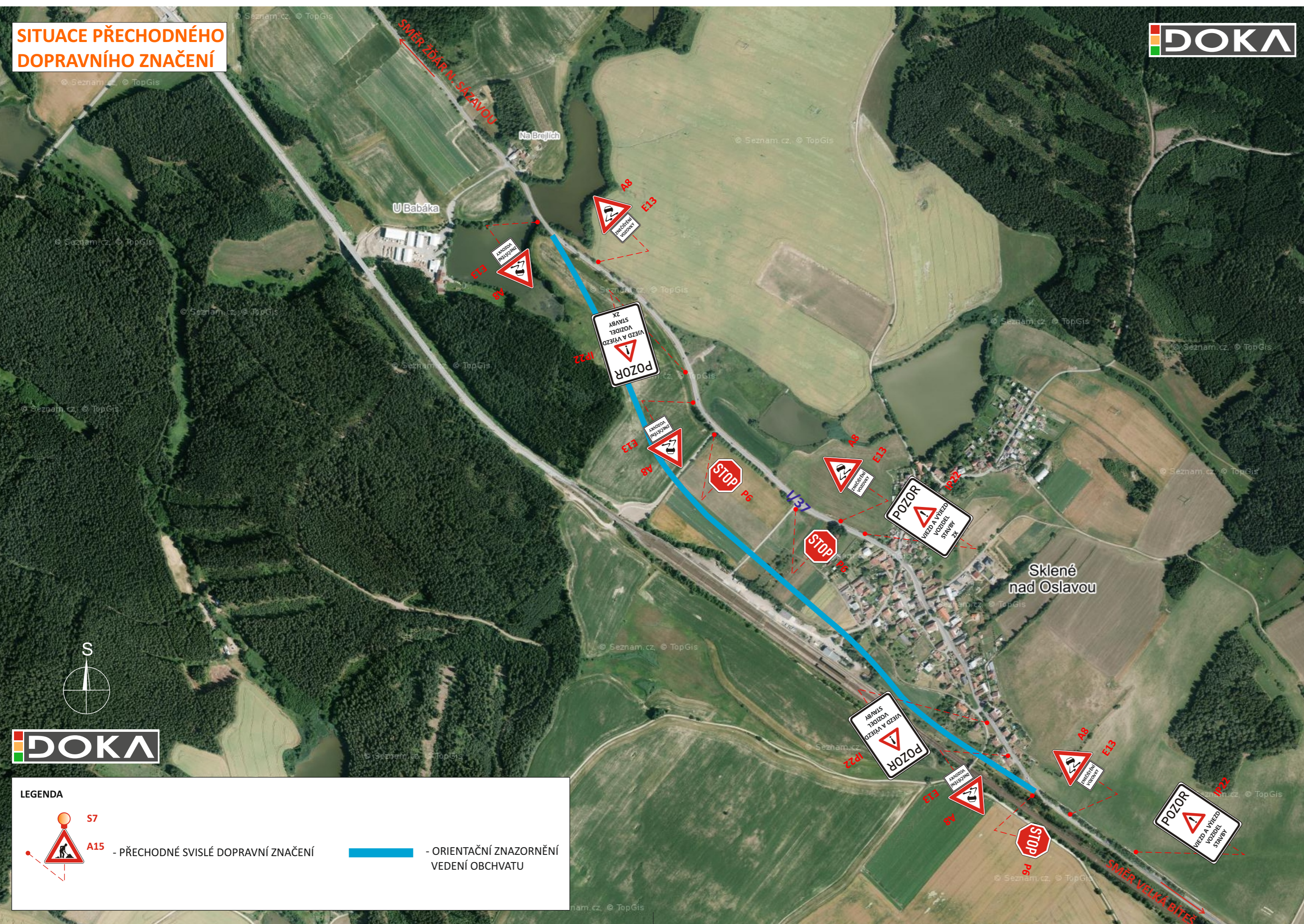
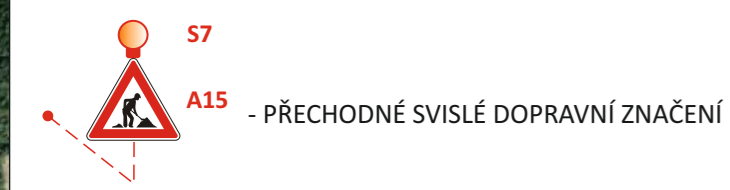


SITUACE PŘECHODNÉHO DOPRAVNÍHO ZNAČENÍ

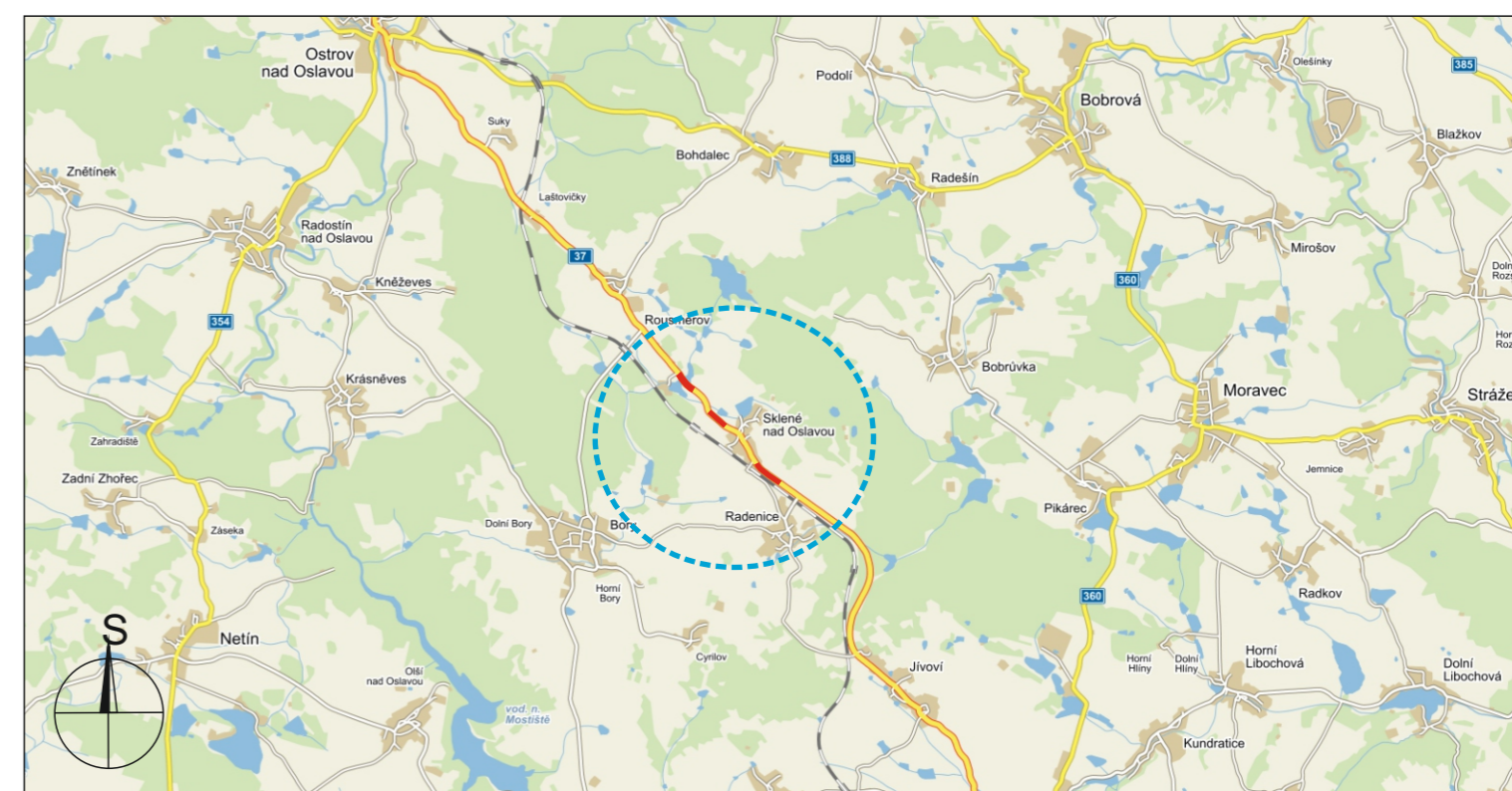


LEGENDA



- PŘECHODNÉ SVISLÉ DOPRAVNÍ ZNAČENÍ

- ORIENTAČNÍ ZNAZORNĚNÍ VEDENÍ OBCHVATU



POTVRZENÍ PLATNOSTI DOKUMENTACE:

POLICIE ČESKÉ REPUBLIKY - DOPRAVNÍ INSPEKTORÁT ŽDĀR NAD SÁZAVOU:
 Č.j.: KR PJ-...../ČJ-2017-.....
 Žďár nad Sázavou, dne/...../2017
 Platnost pouze pro PDZ a ZUK

ŘEDITELSTVÍ SILNIC A DÁLNIC ČR - ZÁVOD JIHLAVA:
 Dne/...../2017

OBEC SKLENÉ NAD OSLAVOU:
 Dne/...../2017



- Svislé dopravní značení
- Provizorní dopravní značení
- Vodorovné dopravní značení
- Projektování dopravního značení

DOKA, s.r.o., provozovna: Na návsí 11/5, 620 00 Brno, IČ: 63471752, DIČ: CZ63471752, e-mail: info@dokadz.cz, www.dokadz.cz

VEDOUcí PROJEKTANT	Bc. Jakub LACH			
ZODPOVĚDNÝ PROJEKTANT	Bc. Jakub LACH		DOKA, s.r.o. Na návsí 11/5, Brno 620 00 IČ: 63471752, DIČ: CZ63471752 e-mail: info@dokadz.cz www.dokadz.cz	
VYPRACOVAL	Bc. Lukáš HALOUZKA		mob.: 603 881 905	
KRESLIL	Bc. Lukáš HALOUZKA			
KONTROLOVAL	Aleš TESAŘ			
KRAJ: VYSOČINA	OKRES: ŽDĀR NAD SÁZAVOU	KÚ: SKLENÉ NAD OSLAVOU	DATUM	11/2017
STAVBA: PŘELOŽKA SILNICE I/37 SKLENÉ NAD OSLAVOU - OBCHVAT VJEZD/VÝJEZD ZE STAVBY + ZNEČIŠTĚNÍ VOZOVKY			FORMÁT	3x A4
			MĚŘÍTKO	-----
			ÚČEL	RDS
			ČÍS. ZAKÁZKY	PDZ - 033
			ARCHIVNÍ ČÍS.	2017 - 043
NÁZEV VÝKRESU:			ČÍS. SOUPRAVY	ČÍS. PŘÍLOHY
SITUACE PŘECHODNÉHO DOPRAVNÍHO ZNAČENÍ				