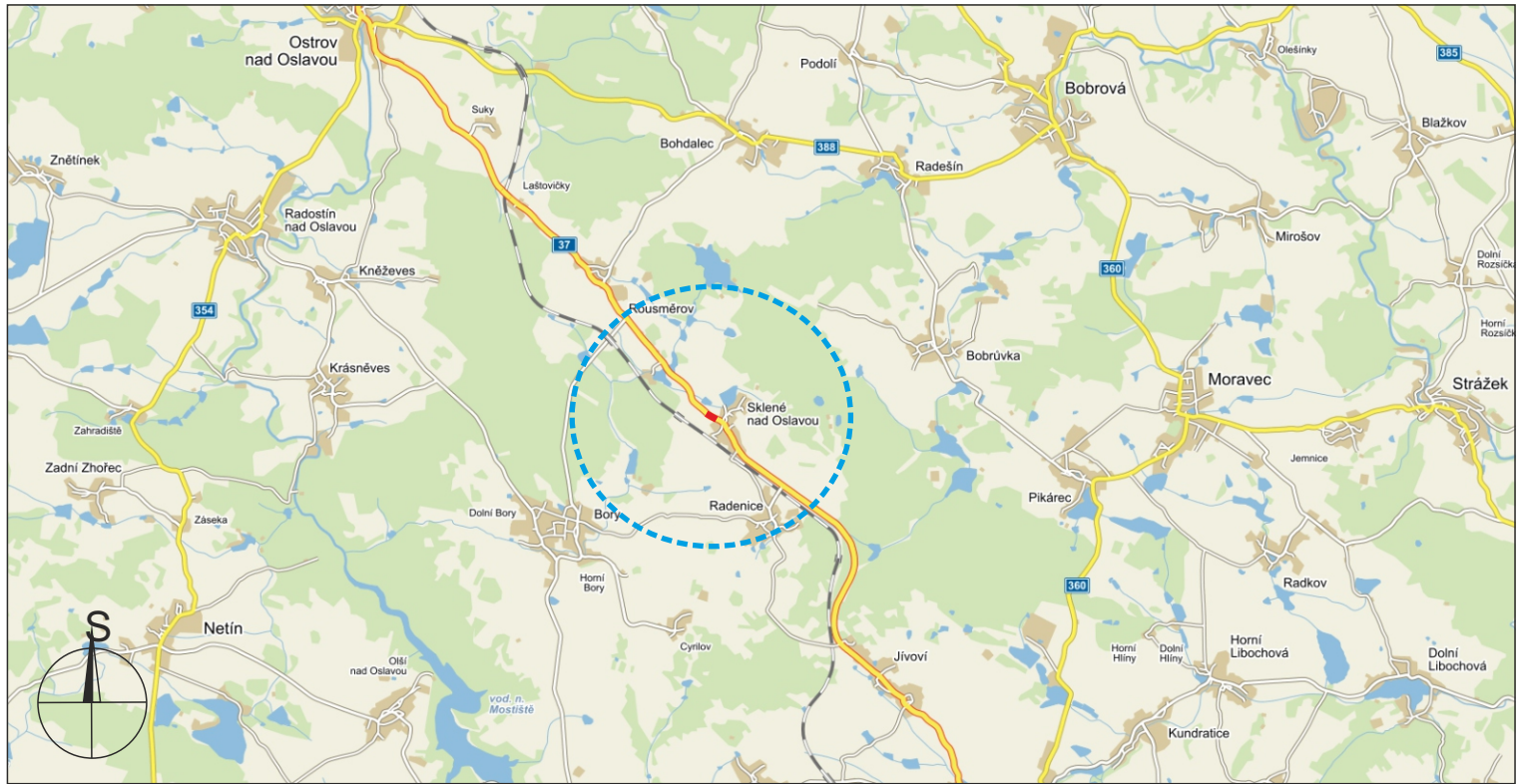
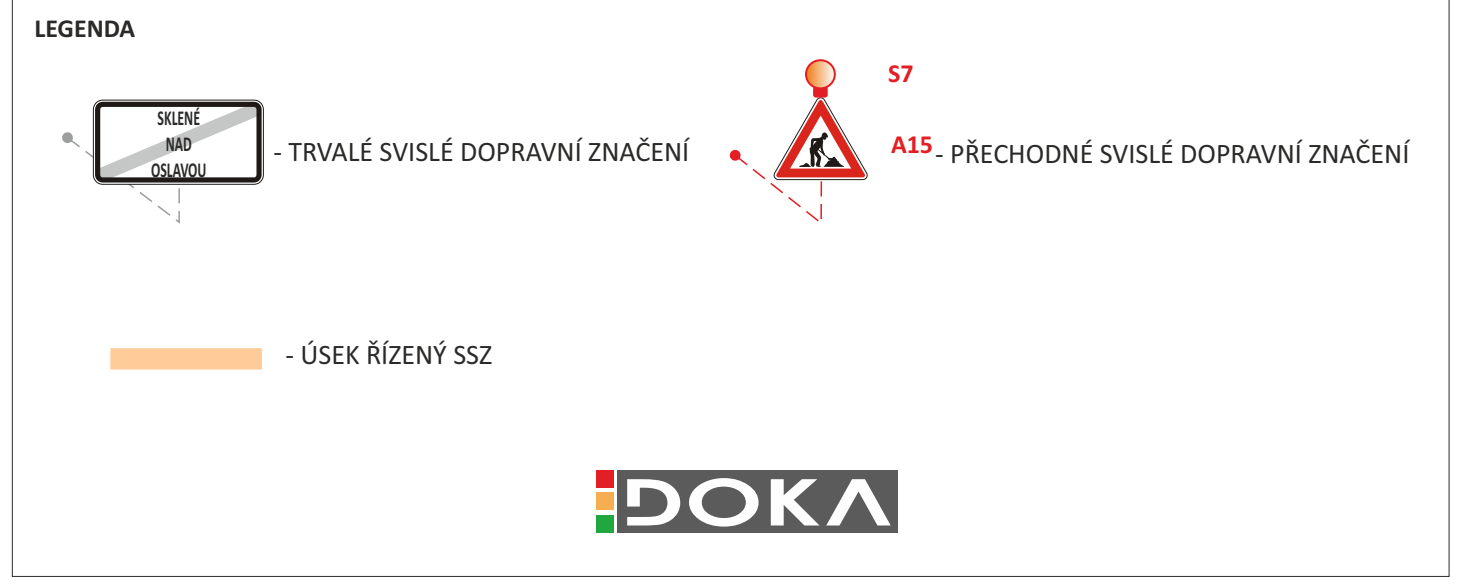
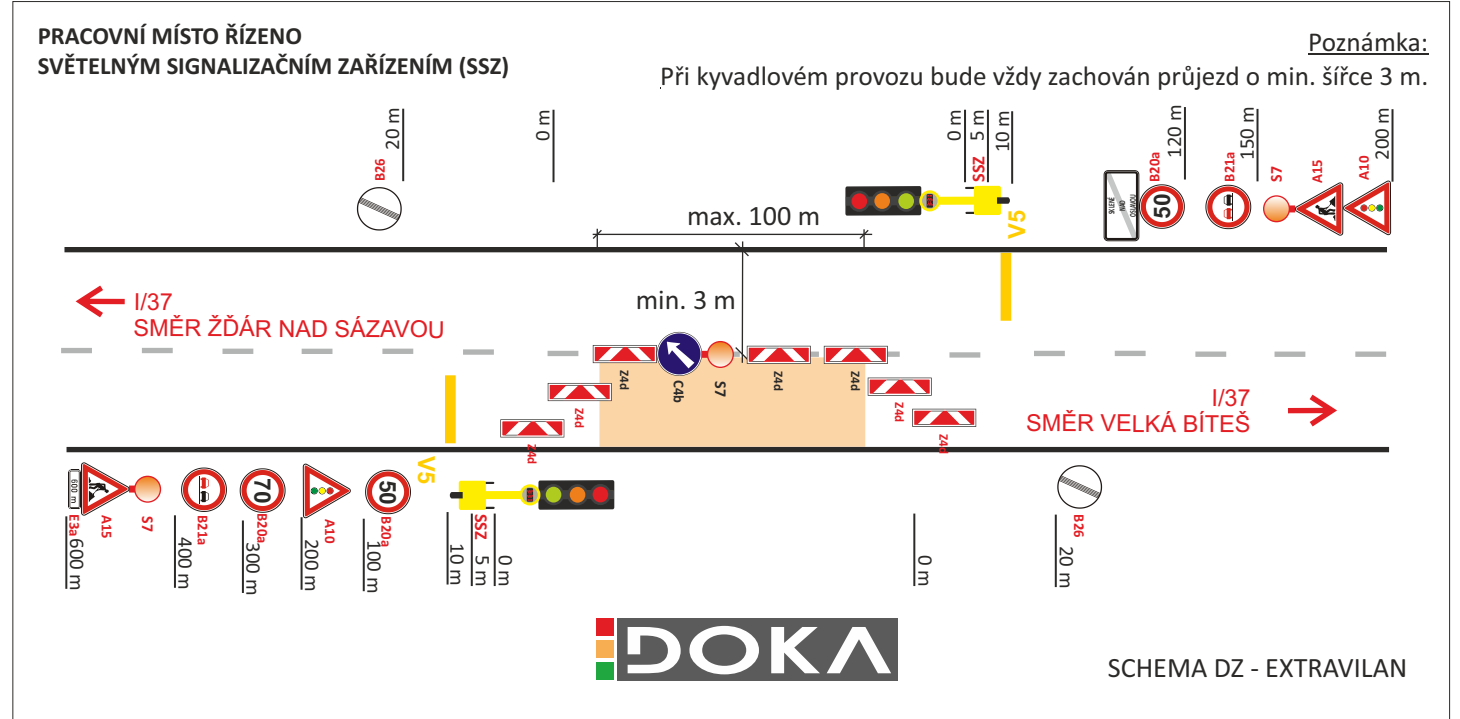
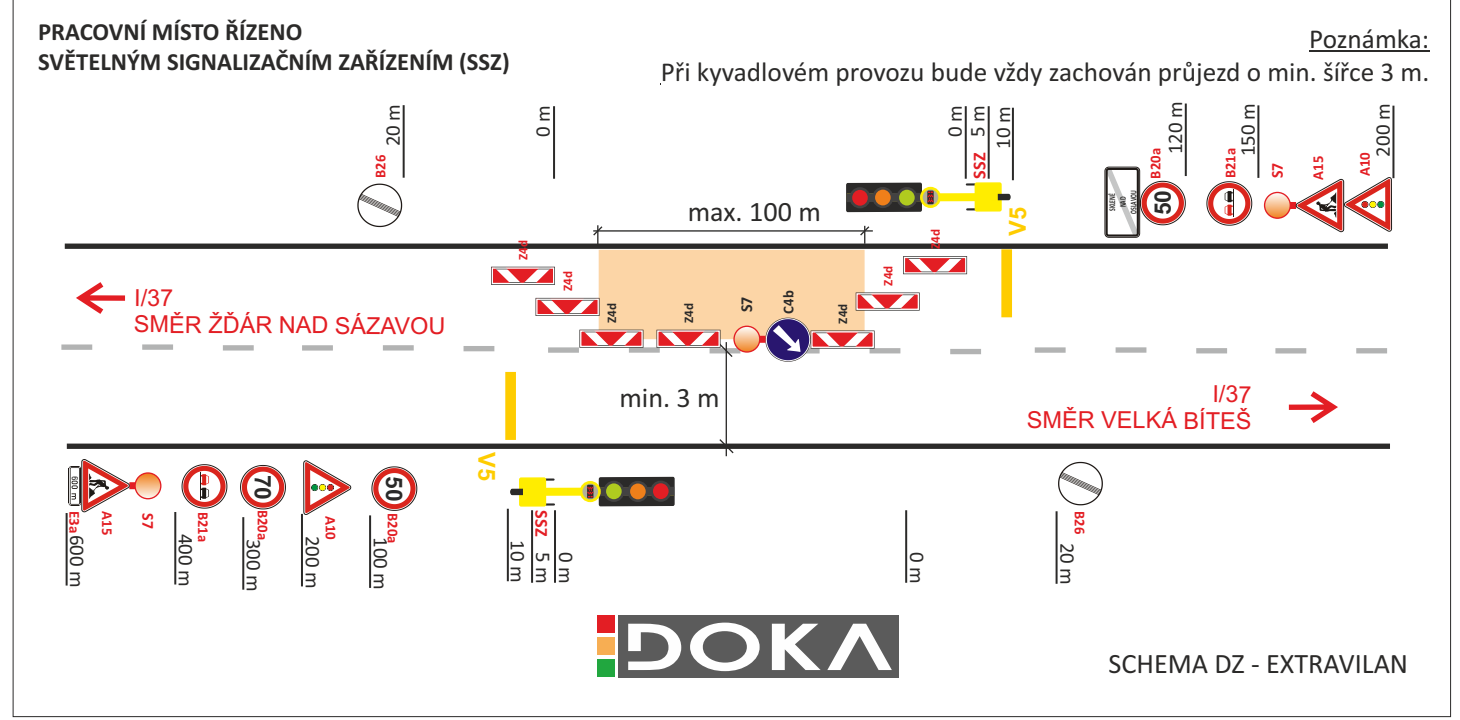


SITUACE ŠIRŠÍCH VZTAHŮ



DETAIL 1



POTVRZENÍ PLATNOSTI DOKUMENTACE:	
POLICIE ČESKÉ REPUBLIKY - DOPRAVNÍ INSPEKTORÁT ŽDĀR NAD SÁZAVOU: Č.j.: KRJP-...../ČJ-2017-..... Žďár nad Sázavou, dne/.../2017 Platnost pouze pro PDŽ a ZUK	ŘEDITELSTVÍ SILNIC A DÁLNIC ČR - ZÁVOD JIHLAVA: Dne/.../2017
OBEC SKLENÉ NAD OSLAVOU: Dne/.../2017	

DOKA

- Svislé dopravní značení
- Vodorovné dopravní značení
- Provizorní dopravní značení
- Projektování dopravního značení

DOKA, s.r.o., provozovna: Na návsi 11/5, 620 00 Brno, IČ: 63471752, DIČ: CZ63471752, e-mail: info@dokadz.cz, www.dokadz.cz

VEDOUČÍ PROJEKTANT	Bc. Jakub LACH		DOKA	
ZODPOVĚDNÝ PROJEKTANT	Bc. Jakub LACH			
VYPRACOVAL	Bc. Lukáš HALOUZKA		DOKA, s.r.o. Na návsi 11/5, Brno 620 00 IČ: 63471752, DIČ: CZ63471752 e-mail: info@dokadz.cz www.dokadz.cz mob.: 603 881 905	
KRESLIL	Bc. Lukáš HALOUZKA			
KONTROLOVAL	Aleš TESAŘ			
KRAJ: VYSOČINA	OKRES: ŽDĀR NAD SÁZAVOU	KÚ: SKLENÉ NAD OSLAVOU	DATUM	2/2018
STAVBA:			FORMÁT	4x A4
PŘELOŽKA SILNICE I/37 SKLENÉ NAD OSLAVOU - OBCHVAT SSZ, vybudování propustku			MĚŘÍTKO	-----
			ÚČEL	RDS
NÁZEV VÝKRESU: SITUACE PŘECHODNÉHO DOPRAVNÍHO ZNAČENÍ			ČÍS. ZAKÁZKY	PDZ - 019
			ARCHIVNÍ ČÍS.	2018 - 022
			ČÍS. SOUPRAVY	ČÍS. PŘÍLOHY