






**LEGENDA:**

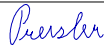


-  P6 TRVALÉ DOPRAVNÍ ZNAČENÍ
-  P6 NAVRŽENÉ PŘECHODNÉ DZ
-  B28 BUDOU UMÍSTĚNY 7 DNÍ PŘEDEM
-  UZAVŘENÝ ÚSEK
-  OBJÍZDNÁ TRASA

VEŠKERÉ DOPRAVNÍ ZNAČENÍ V ROZPORU S  
PŘECHODNÝM DOPRAVNÍM ZNAČENÍM.

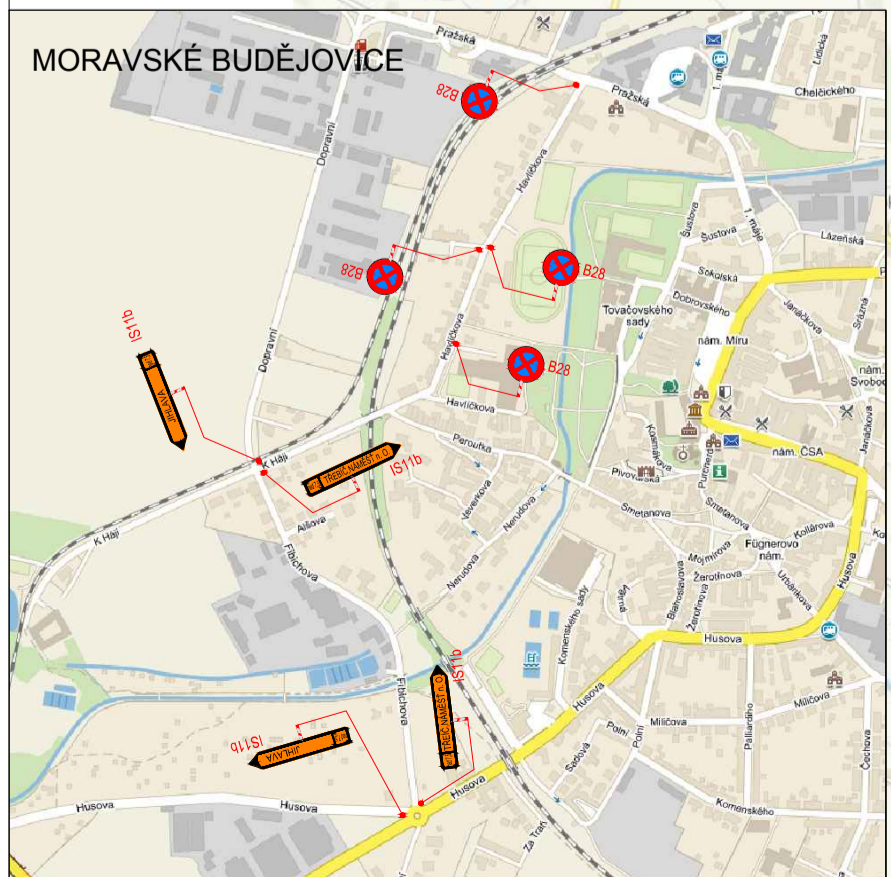
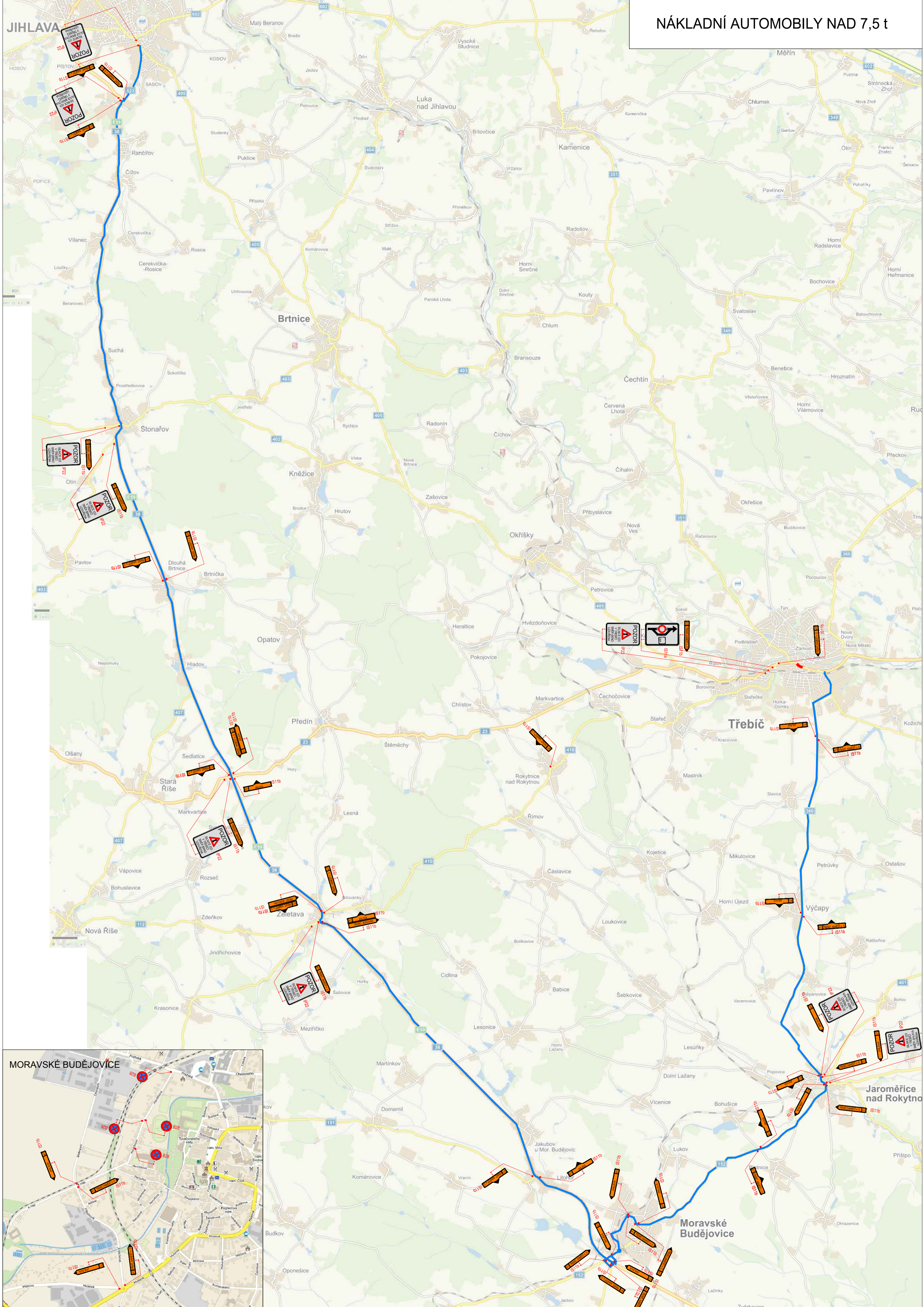
PLATNOST DOKUMENTACE	
<p style="text-align: center;">POLICIE ČESKÉ REPUBLIKY -</p>           <p>SPDI SOUHLASÍ POUZE S DZ, OBJÍZDNOU TRASOU, ZUK A UZAVÍRKOU PLATNOST VYJÁDŘENÍ 1 ROK v ...../...../2018</p>	<p style="text-align: right;">v ...../...../2018</p>

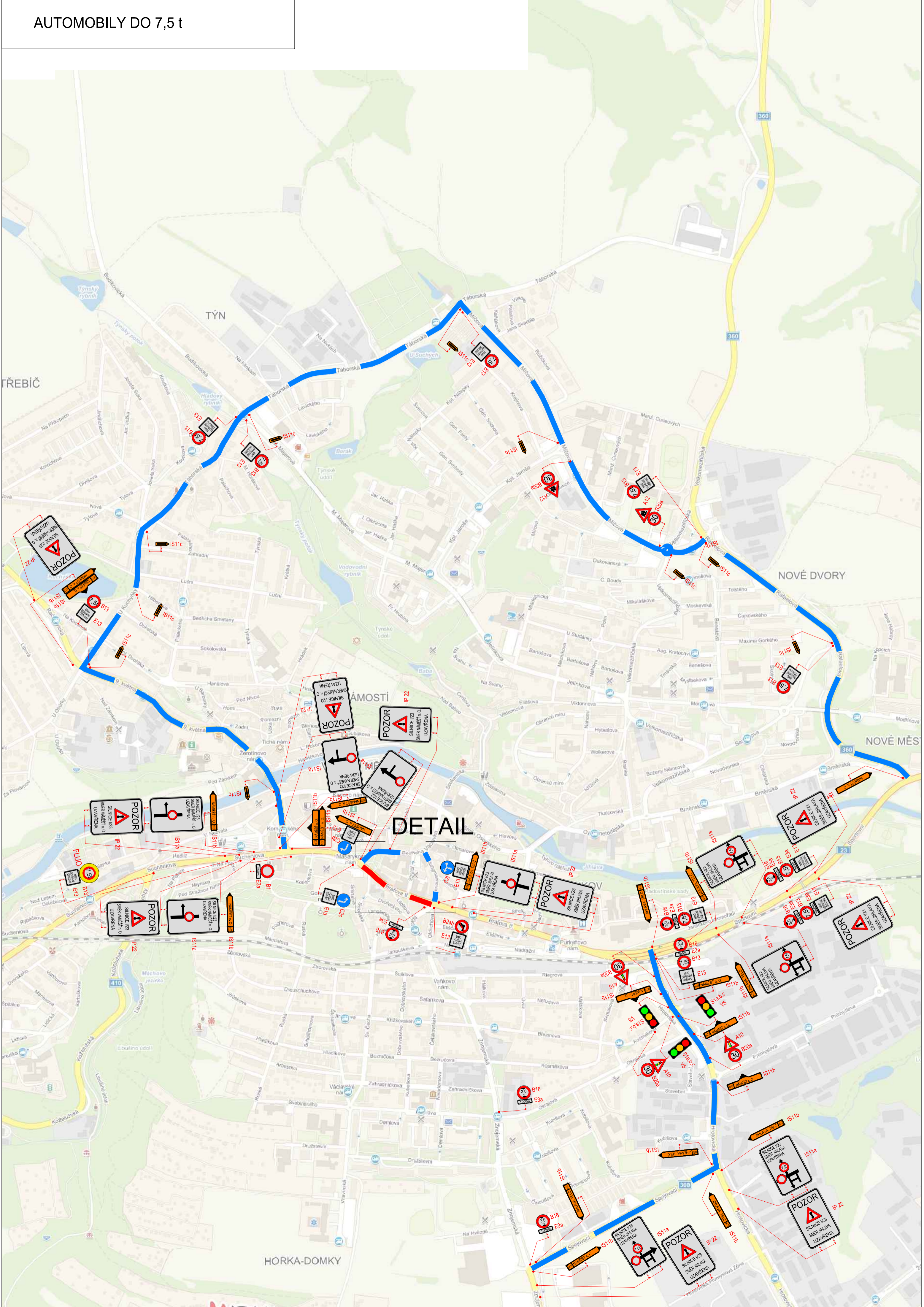
Použitě dopravní značení bude v základní velikosti a v reflexním provedení tř.1  
K návrhu dopravního značení bylo využito: TP 65 Zásady pro dopravní značení na pozemních komunikacích  
TP 66 Zásady pro označování pracovních míst na pozemních komunikacích



VYPRACOVAL:	Ing. František Preisler		 Srážná 5113/1, 586 01 Jihlava
KONTROLOVAL:	Richard Peška		
NÁZEV AKCE: <p style="text-align: center;"><b>I/23 Třebíč – Bráfova</b> Přechodné dopravní značení - úplná uzavírka</p>			
OBSAH:	<b>Situace dopravně-inženýrských opatření</b>		DATUM: <b>01/2018</b>
			Arch. č.: <b>2018-03</b>

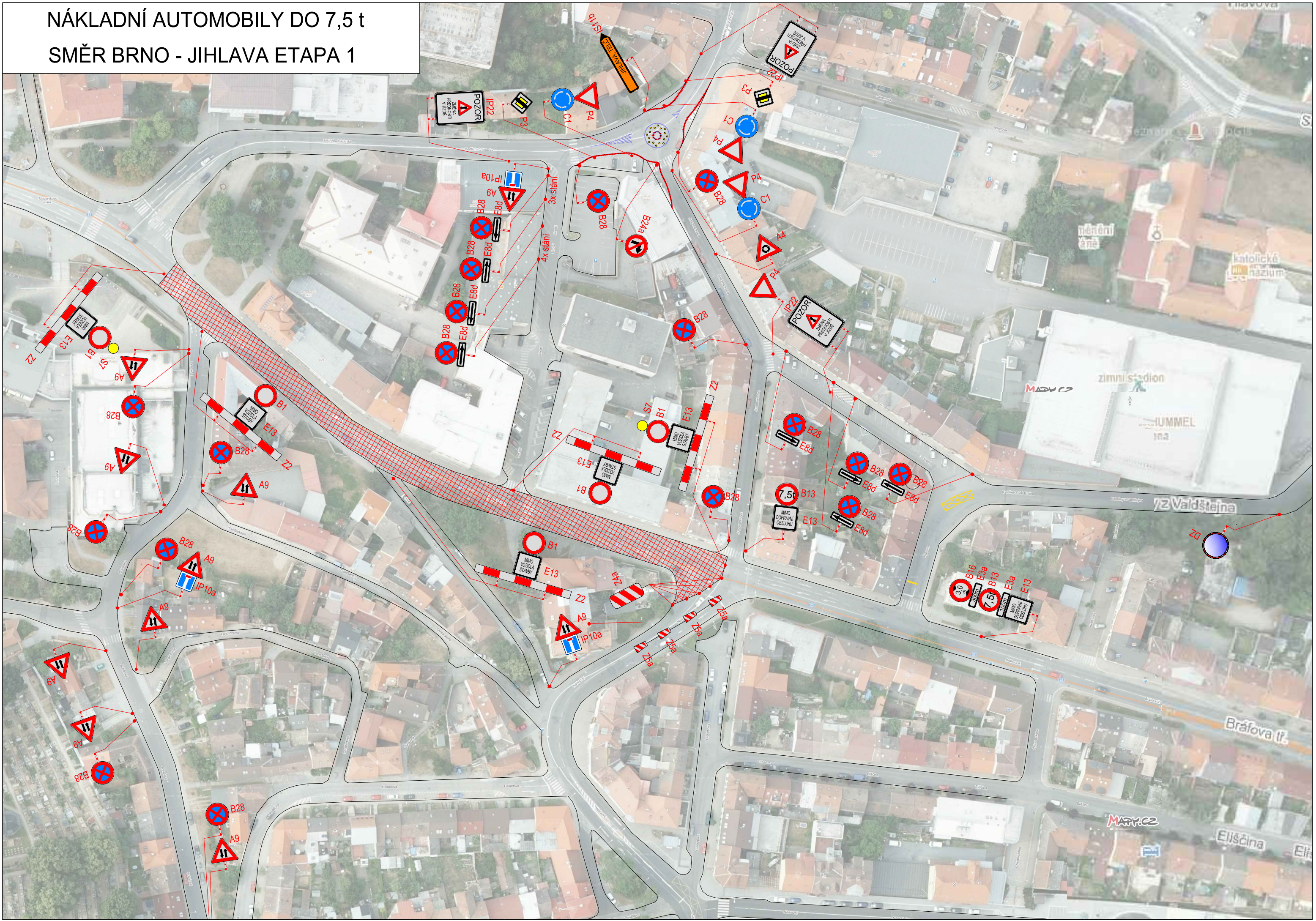
# NÁKLADNÍ AUTOMOBILY NAD 7,5 t



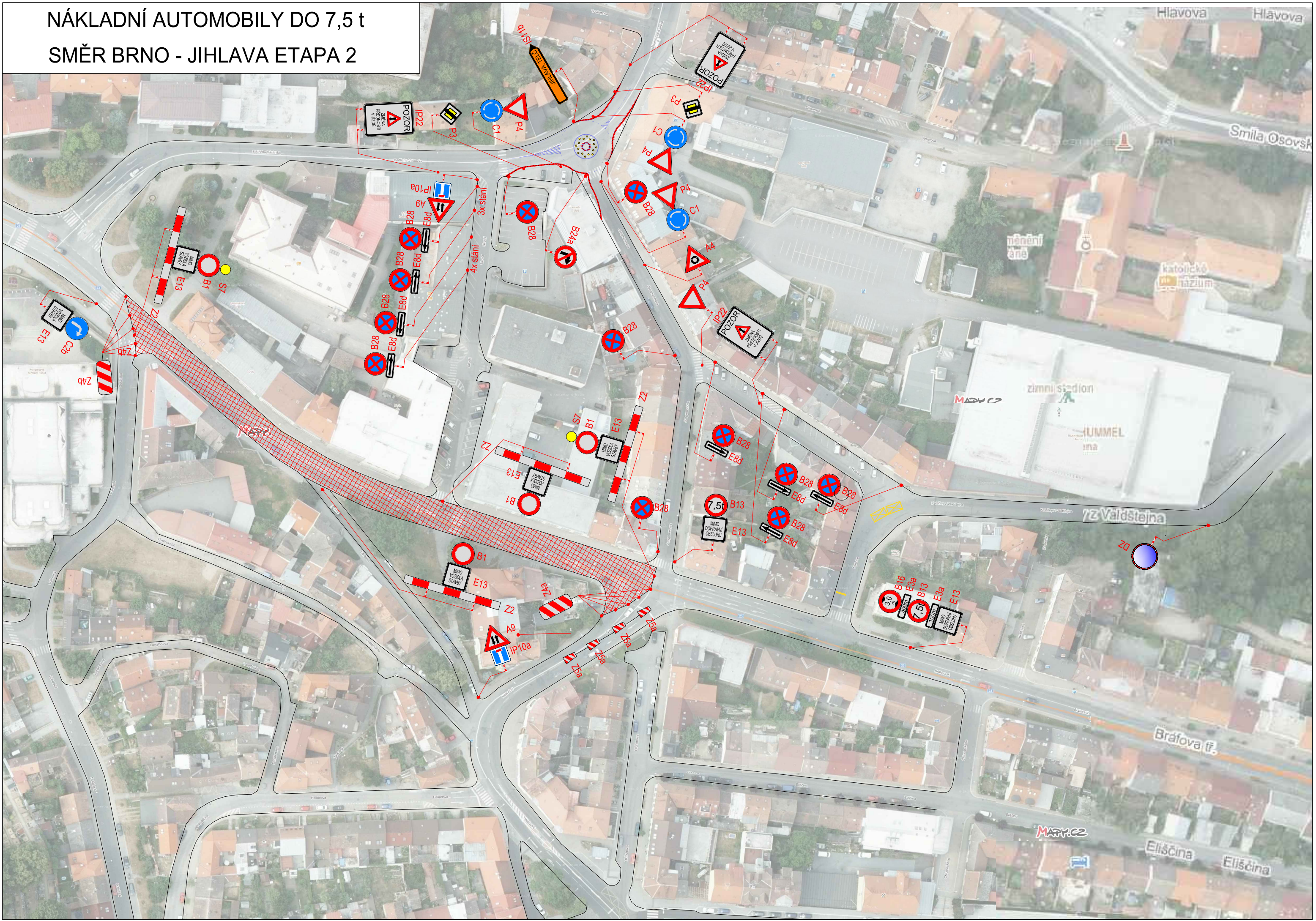


# NÁKLADNÍ AUTOMOBILY DO 7,5 t

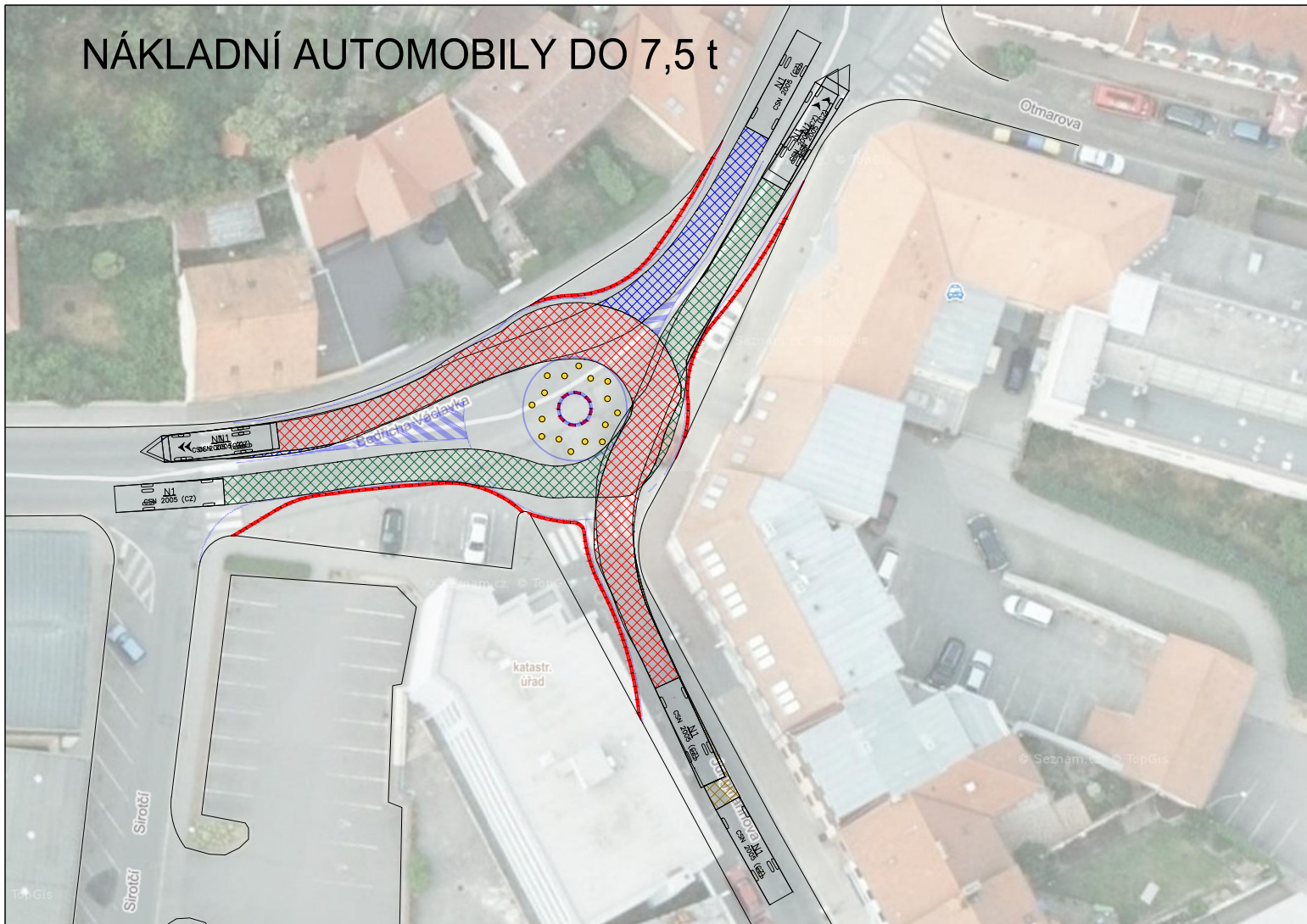
## SMĚR BRNO - JIHLAVA ETAPA 1



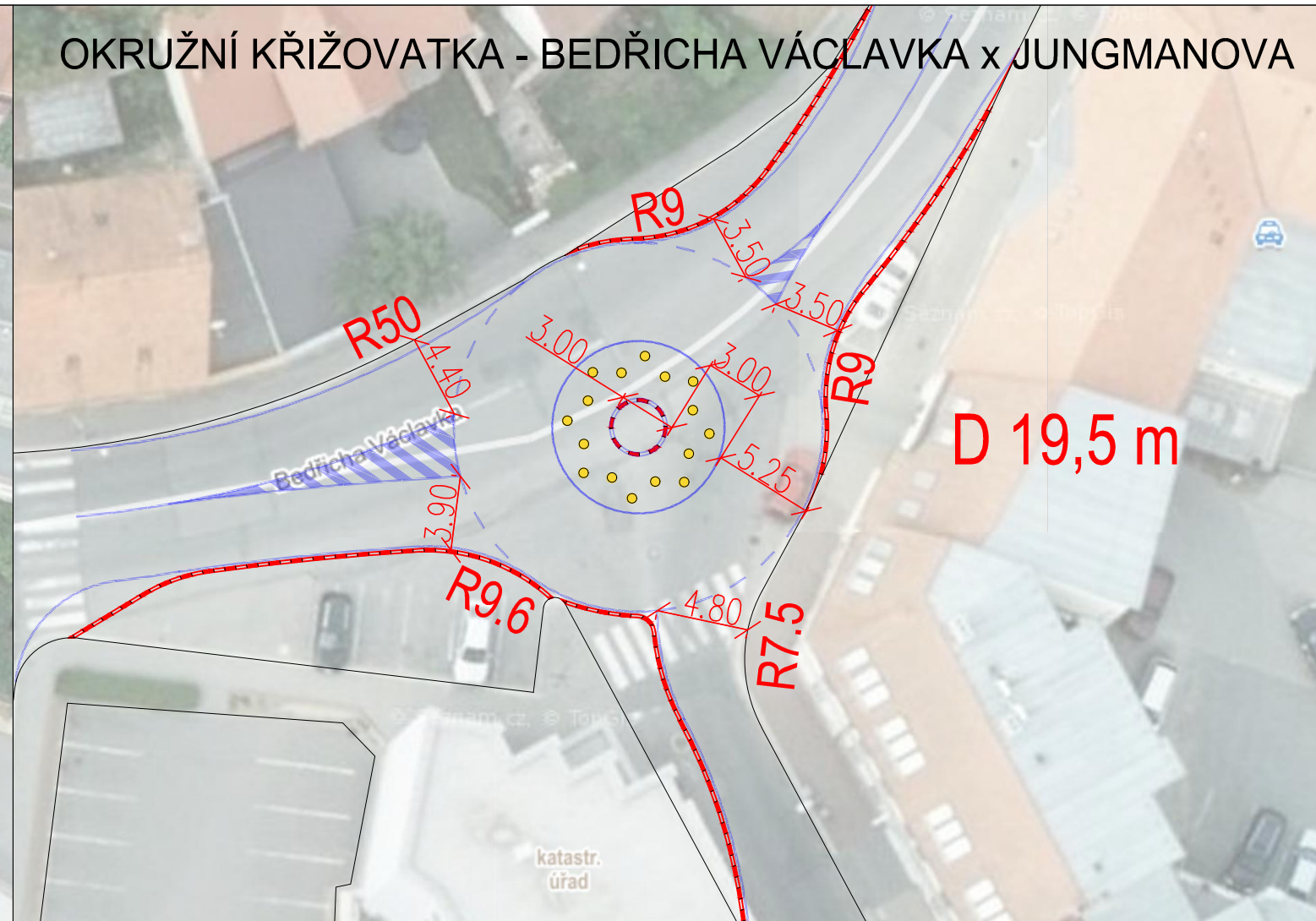
NÁKLADNÍ AUTOMOBILY DO 7,5 t  
SMĚR BRNO - JIHLAVA ETAPA 2



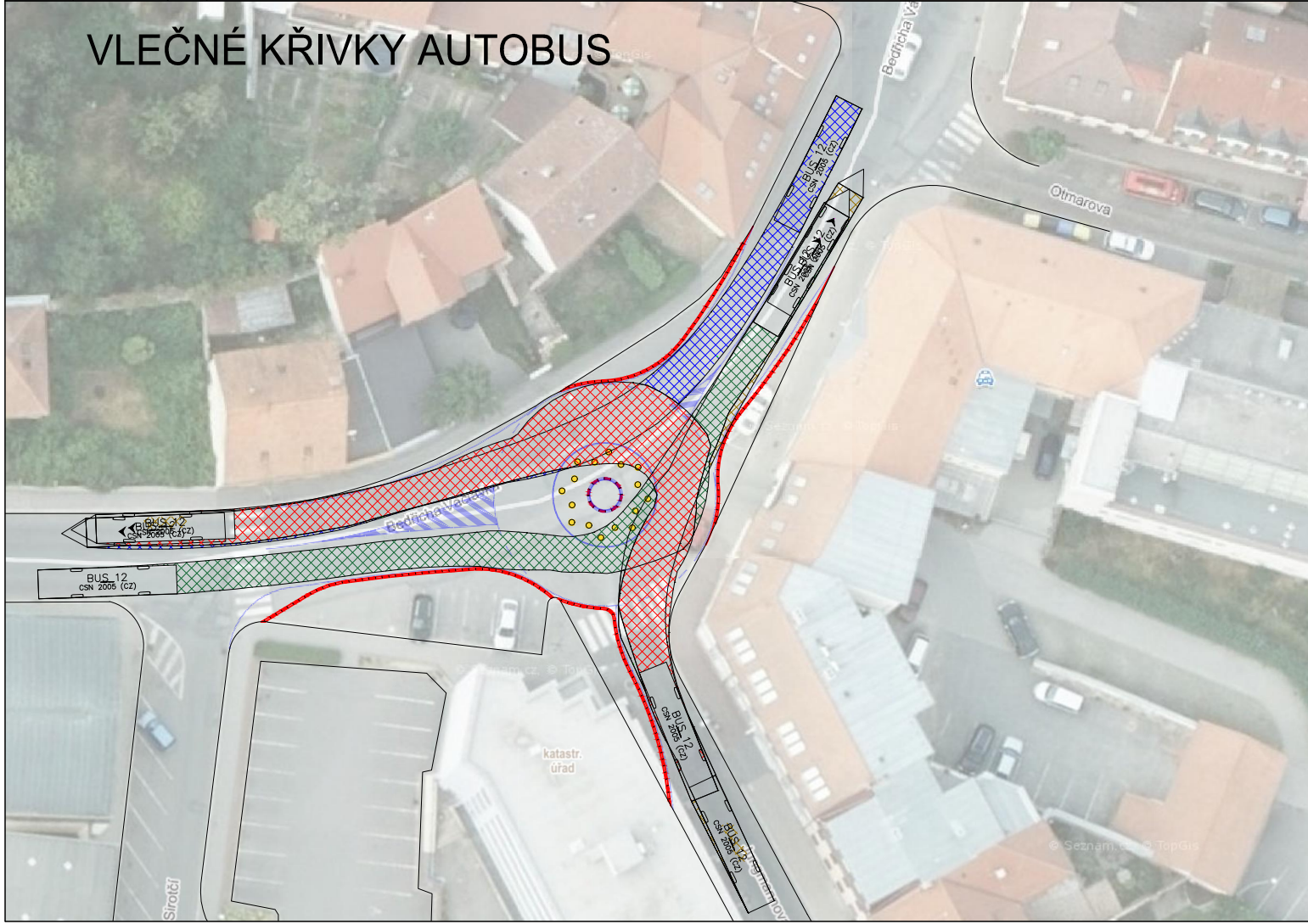
NÁKLADNÍ AUTOMOBILY DO 7,5 t



OKRUŽNÍ KŘIŽOVATKA - BEDŘICHA VÁCLAVKA x JUNGMANOVA



VLEČNÉ KŘIVKY AUTOBUS



VLEČNÉ KŘIVKY AUTOBUS

