

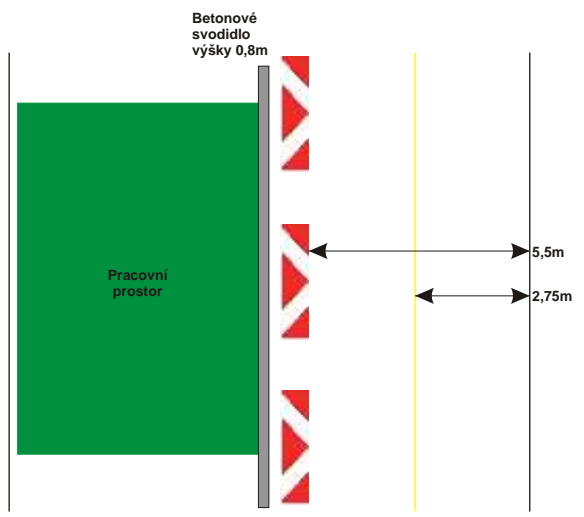
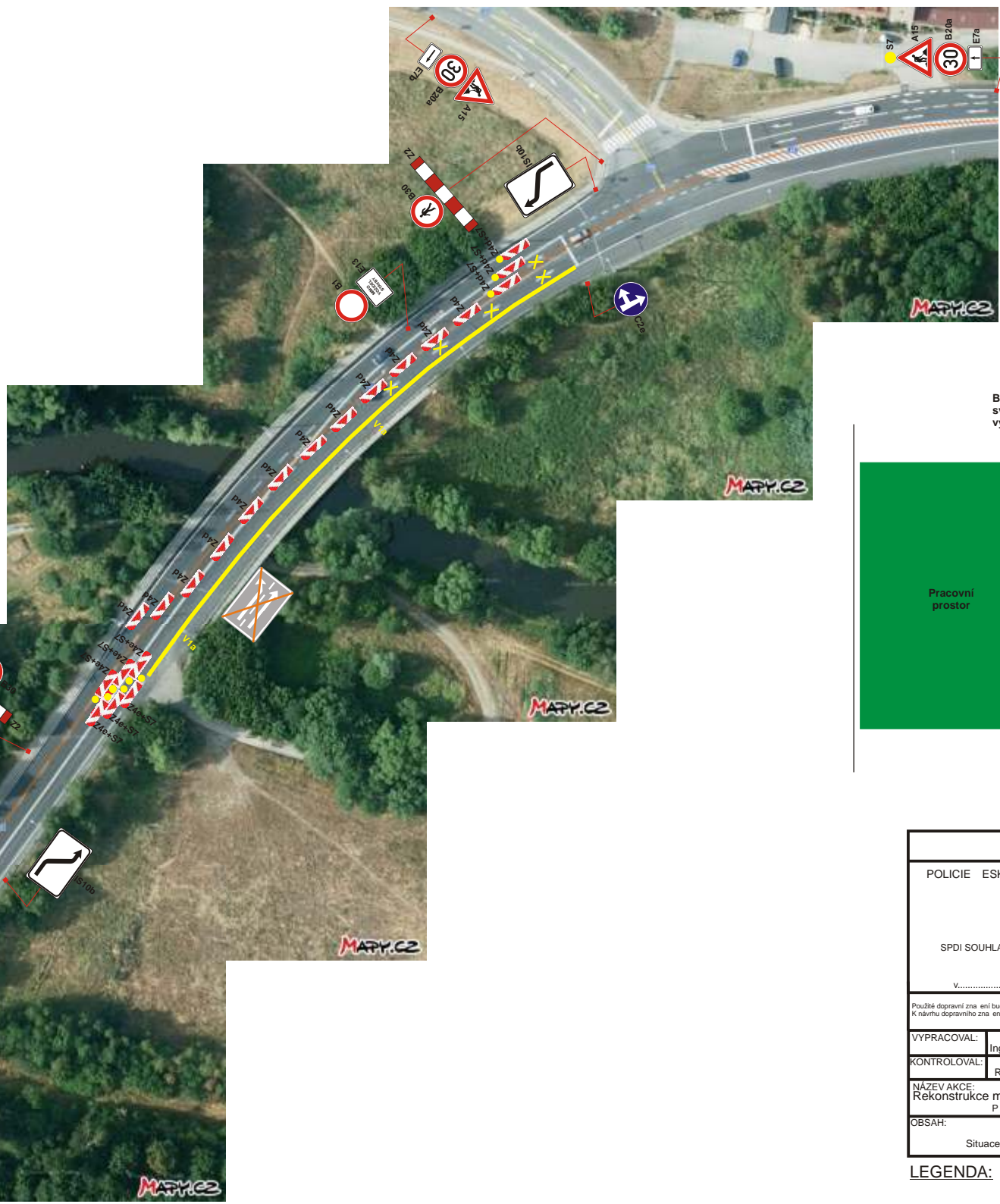
PLATNOST DOKUMENTACE	
POLICIE ČESKÉ REPUBLIKY -	
SPDI SOUHLASÍ POUZE S DZ, OBJÍZDNOU TRASOU, ŽUK A UZÁVÍRKOU. PLATNOST VYJÁDŘENÍ 1 ROK.	
V...../2018	V...../2018
<small>Použité dopravní značení bude v základní velikosti a v reflexním provedení t. 1. K návrhu dopravního značení bylo využito: TP 65 Zásady pro dopravní značení na pozemních komunikacích TP 66 Zásady pro označení pracovních míst na pozemních komunikacích</small>	
VYPRACOVAL:	Ing. František Preisler
KONTROLOVAL:	Richard Peška
NÁZEV AKCE:	Rekonstrukce mostu ev. . 23-038 T ebi - etapa I. Přechodné dopravní značení
OBSAH:	Situace dopravní inženýrských opatření
DATUM:	03/2018
Arch. :	

**LEGENDA:**  
 P2 - přechodné dopravní značení  
 - trvalé dopravní značení



Srážná 5113/1, 586 01 Jihlava





PLATNOST DOKUMENTACE	
POLICIE	ESKÉ REPUBLIKY -
SPDI SOUHLASÍ POUZE S DZ, OBJÍZDNOU TRASOU, ŽUK A UZÁVÍRKOU. PLATNOST VYJÁDŘENÍ 1 ROK.	
V...../...../2018	V...../...../2018
<small>Použité dopravní značení bude v základní velikosti a v reflexním provedení t. 1. K návrhu dopravního značení bylo využito: TP 65 Zásady pro dopravní značení na pozemních komunikacích TP 66 Zásady pro označení pracovních míst na pozemních komunikacích</small>	
VYPRACOVAL:	Ing. František Preisler
KONTROLOVAL:	Richard Peška
NÁZEV AKCE:	Rekonstrukce mostu ev. . 23-038 T ebí - etapa II. P ochodné dopravní značení
OBSAH:	Situace dopravní inženýrských opatření
DATUM:	03/2018
Arch. :	



**LEGENDA:**  
 P2 - p ochodné dopravní značení  
 P10b - trvalé dopravní značení