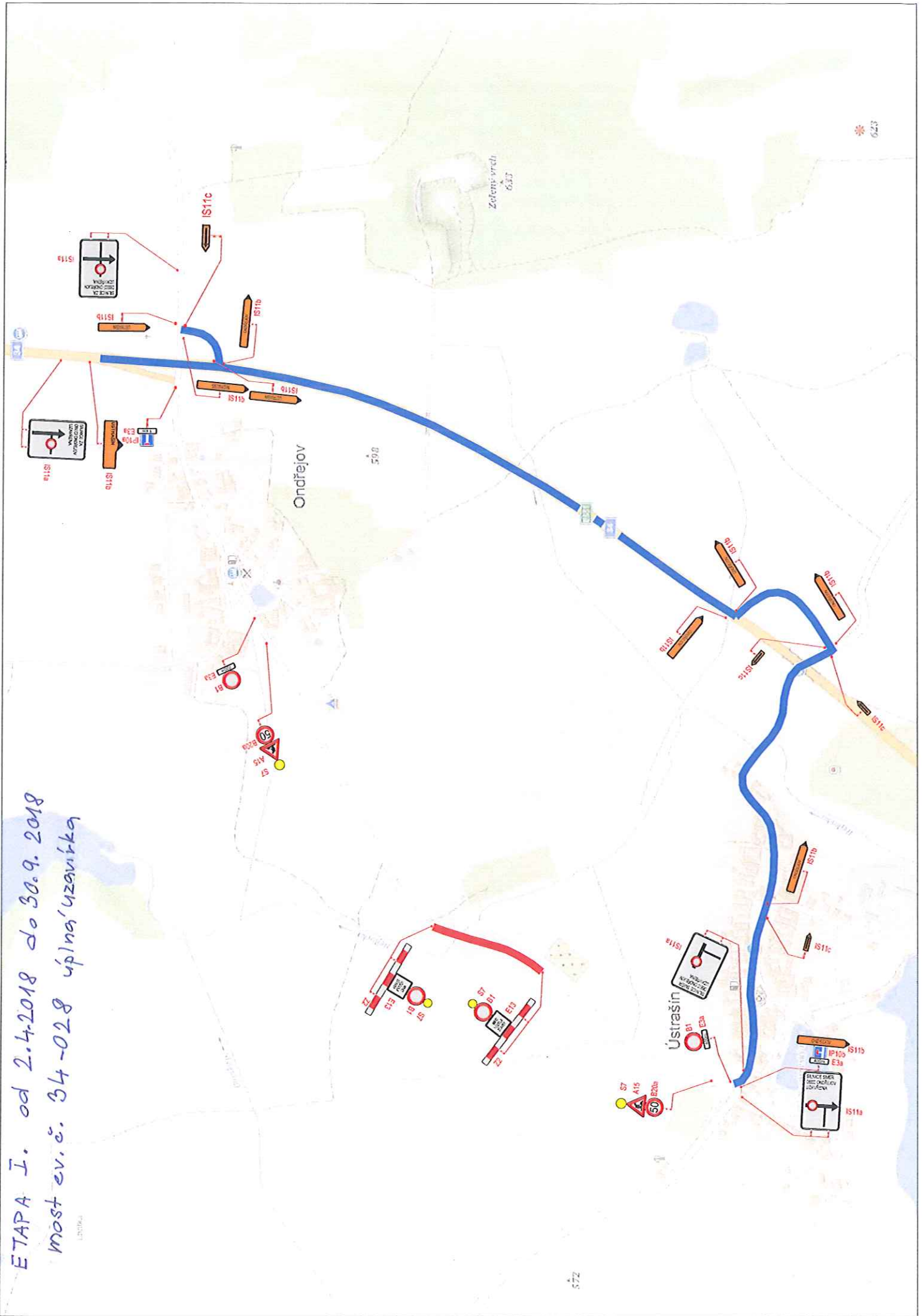


ETAPA I. od 2.4.2018 do 30.9.2018  
most ev.č. 34-028 úplna uzavírka



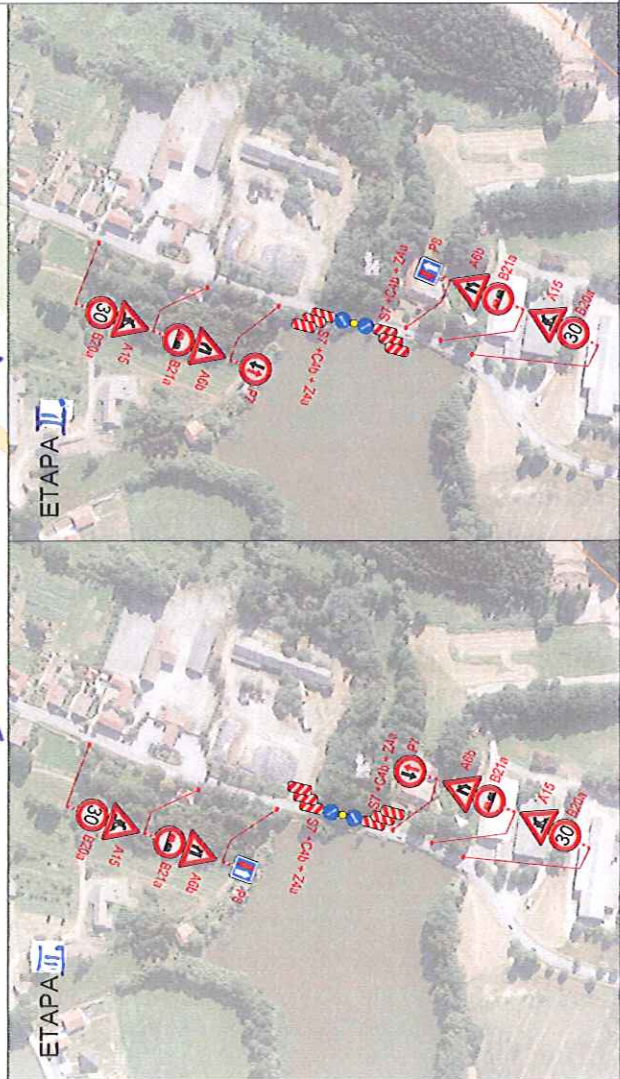
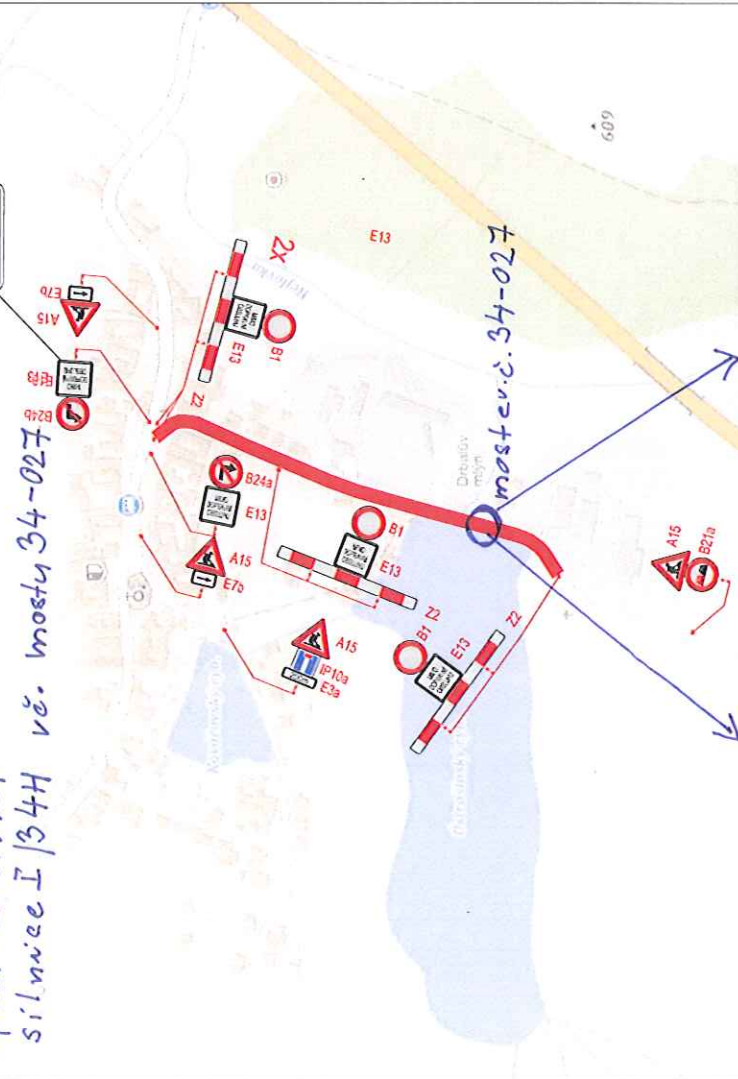
ETAPA III. od 10.9.2018 do 30.9.2018

Úplná uzavírka silnice I/34H v. mosty 34-027

Ústrašín

E13

MIMO DOPRAVNÍ OBSLUHU



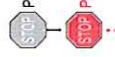
34-027 od 24. do 24.6.2018

most 34-027 od 25.6. do 9.9.2018

PŘEHLEDNÁ SITUACE



LEGENDA:



TRVALÉ DOPRAVNÍ ZNAČENÍ

TRVALÉ TRVALÉ DOPRAVNÍ ZNAČENÍ

UZAVŘENÝ ÚSEK

NAVŘZENÉ PŘECHODNÉ DZ

OBJÍZDNÁ TRASA

VEŠKERÉ TRVALÉ DOPRAVNÍ ZNAČENÍ V ROZPORU S PŘECHODNÝM: BUDE PO DOBU VÝSTAVBY ZNEPLATNĚNO.

PLATNOST DOKUMENTACE

POLICIE ČESKÉ REPUBLIKY -

SPDÍ SOUHLASÍ POUZE S PDZ A ZUK A UZAVÍRKOU PLATNOST VYJÁDRĚNÍ 1 ROK

v ...../...../2018

v ...../...../2018

Použité dopravní značení bude v závislosti a v režimem provedení 07.1 k novému dopravnímu značení bylo využito: TP 65 Zásady pro dopravní značení na pozemních komunikacích TP 66 Zásady pro uzaveření pracovišti míst na pozemních komunikacích

VYPRACOVÁVAL:	Ing. František Preisler
KONTROLOVAL:	Richard Peška
MAZEV AKCE:	I/34 ÚSTRAŠÍN, most ev. č. 34-027 Přechodné dopravní značení - úplná a částečná uzavírka
OBSAH:	Situace dopravně-inženýrských opatření



Srozmé 5113/1, 586 01 Jihlava

DATAUM: 02/2018

Arch. č.: 4-1

