

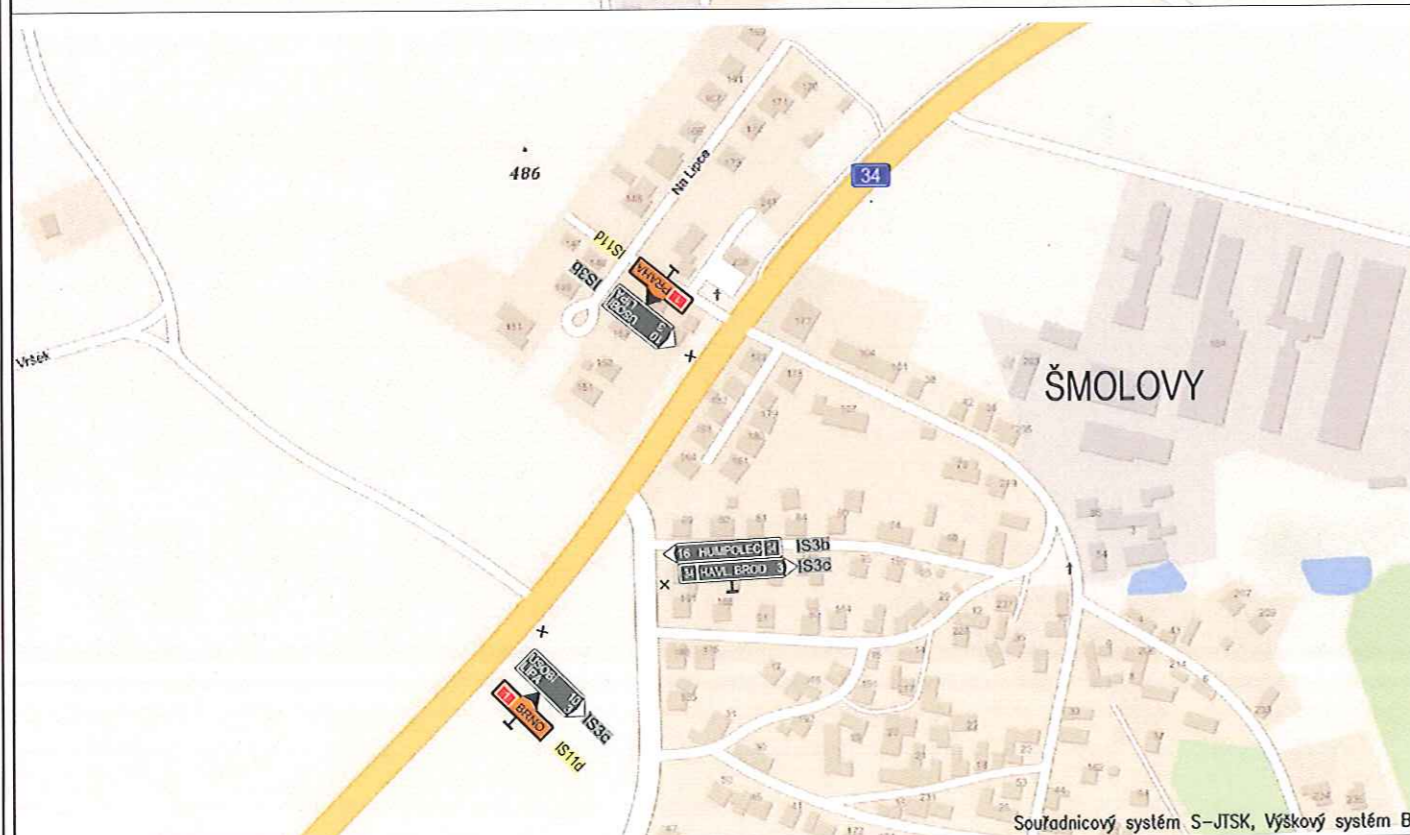
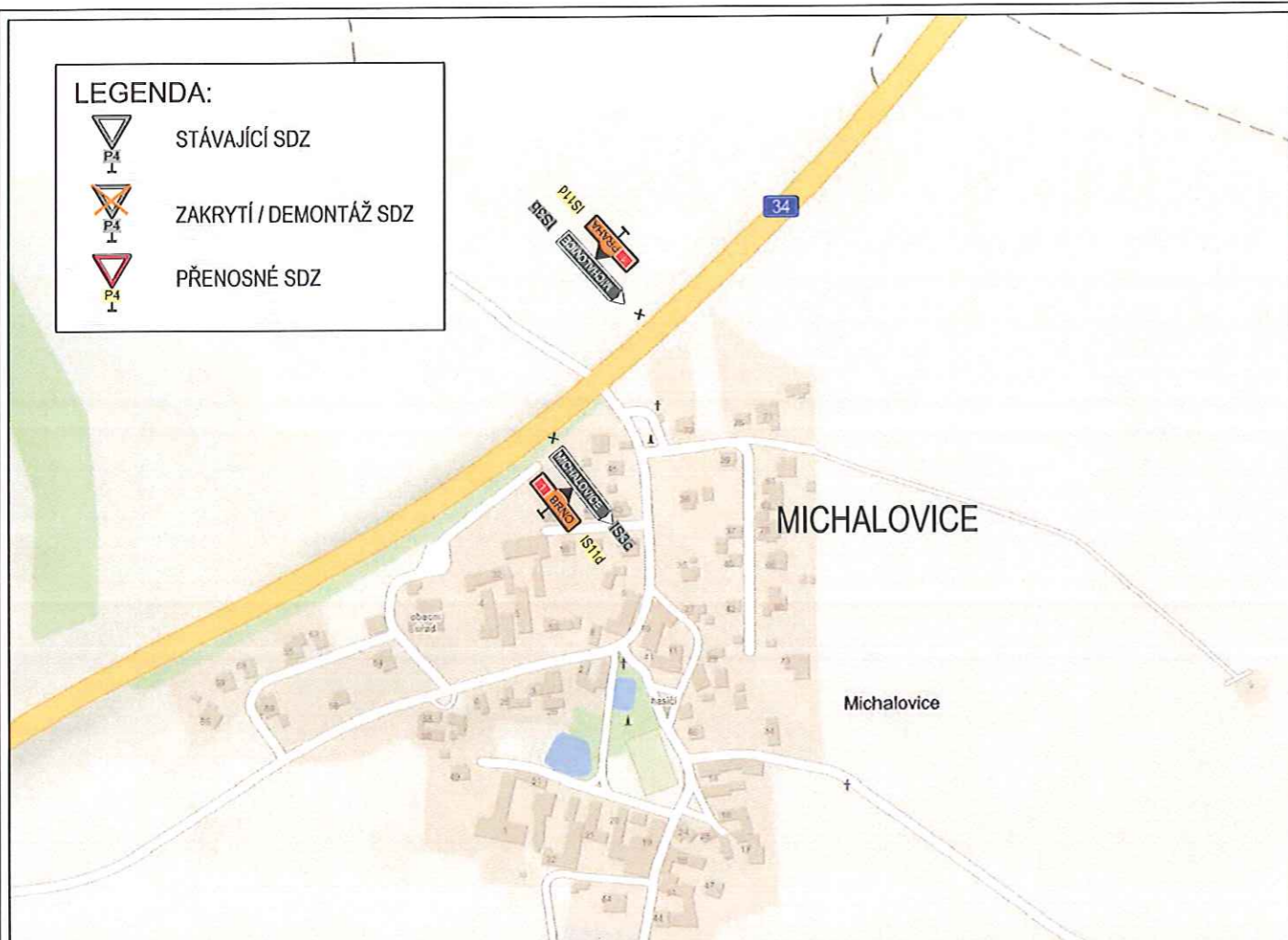



Zhotovitel PD: <b>GEFAB</b> 	Stavba: D1 MODERNIZACE - ÚSEK 12, EXIT 90 HUMPOLEC - EXIT 104 VĚTRNÝ JENÍKOV	Číslo zakázky: 203/2017 Datum: 03/2018
	Objekt: SO 12-172.1 DIO - 1. ETAPA, SITUACE OBJÍZDNÝCH TRAS	Měřítko: - Stupeň: RDS
Navrhl/vypracoval: Pavel ZNAMENÁČEK	Příloha: SILNICE I/34 HUMPOLEC A ROZKOŠ	Číslo přílohy: 4.2

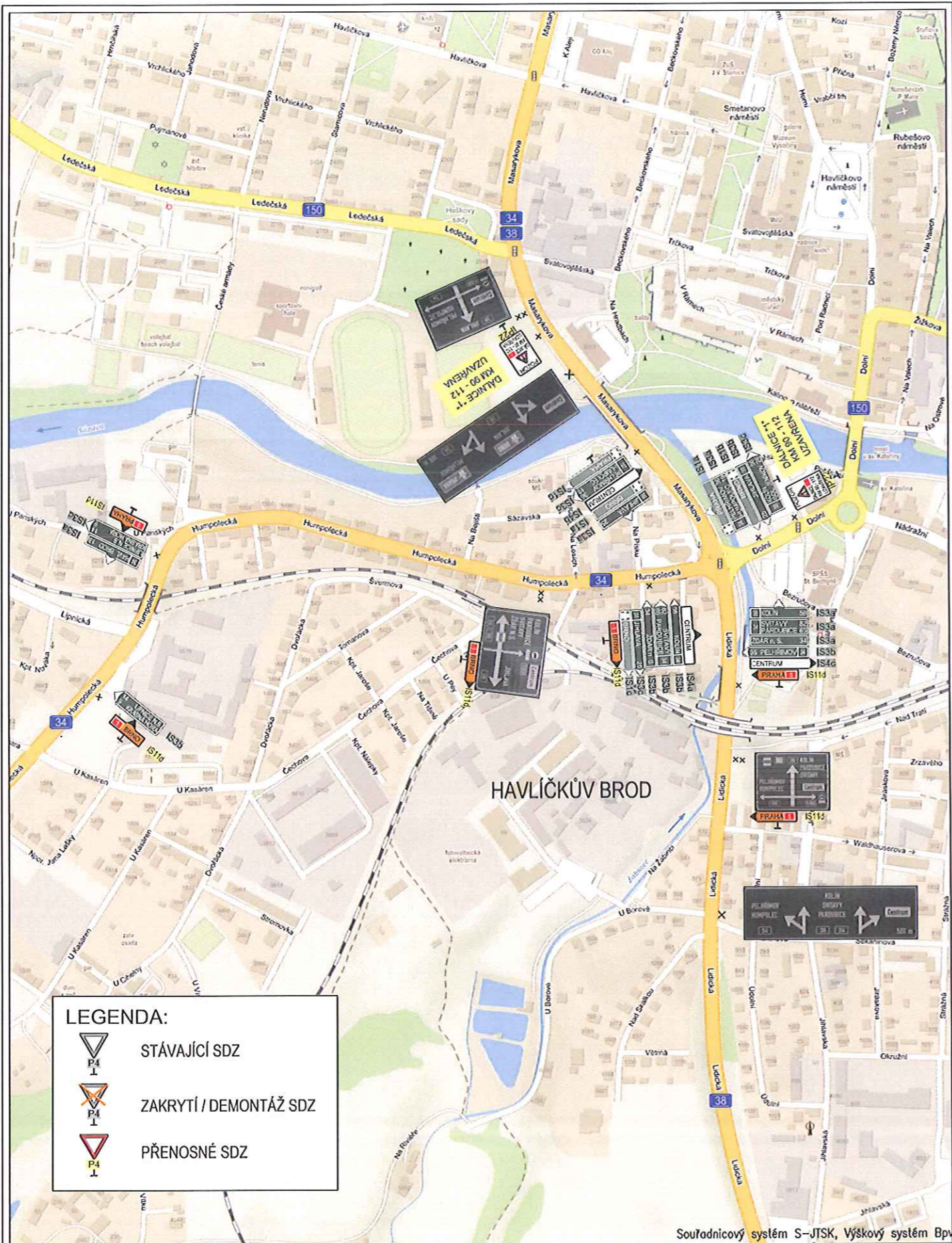
LEGENDA:

-  STÁVAJÍCÍ SDZ
-  ZAKRYTÍ / DEMONTÁŽ SDZ
-  PŘENOSNÉ SDZ



Souřadnicový systém S-JTSK, Výškový systém Bpv

Zhotovitel PD: <b>GFAB</b> 	Stavba: D1 MODERNIZACE - ÚSEK 12, EXIT 90 HUMPOLEC - EXIT 104 VĚTRNÝ JENÍKOV	Číslo zakázky: 203/2017
	Objekt: SO 12-172.1 DIO - 1. ETAPA, SITUACE OBJÍZDNÝCH TRAS	Datum: 03/2018
Navrh/vypracoval: Pavel ZNAMENÁČEK	Příloha: SILNICE I/34 MICHALOVICE A ŠMOLOVY	Stupeň: RDS
		Číslo přílohy: 4.3

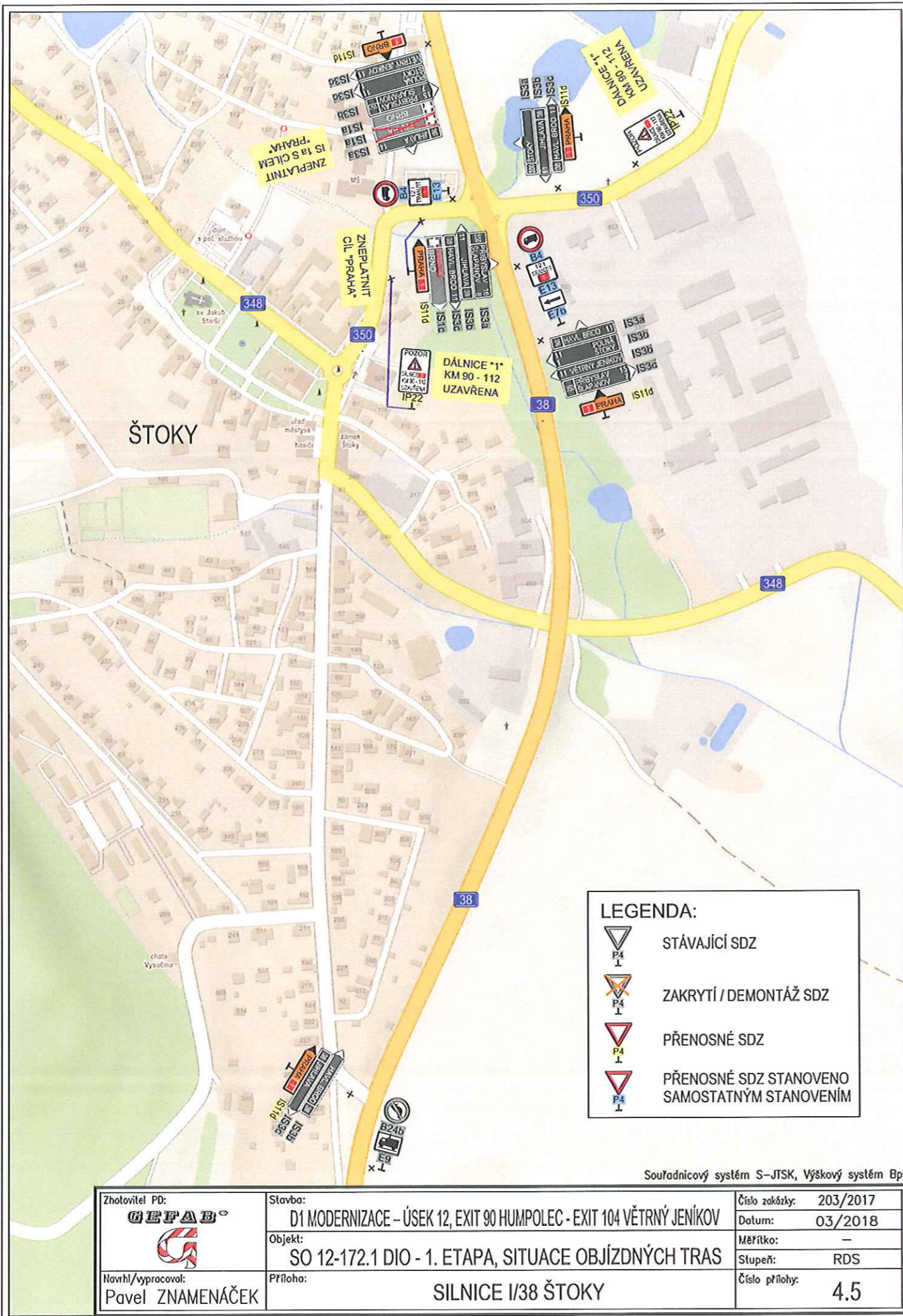


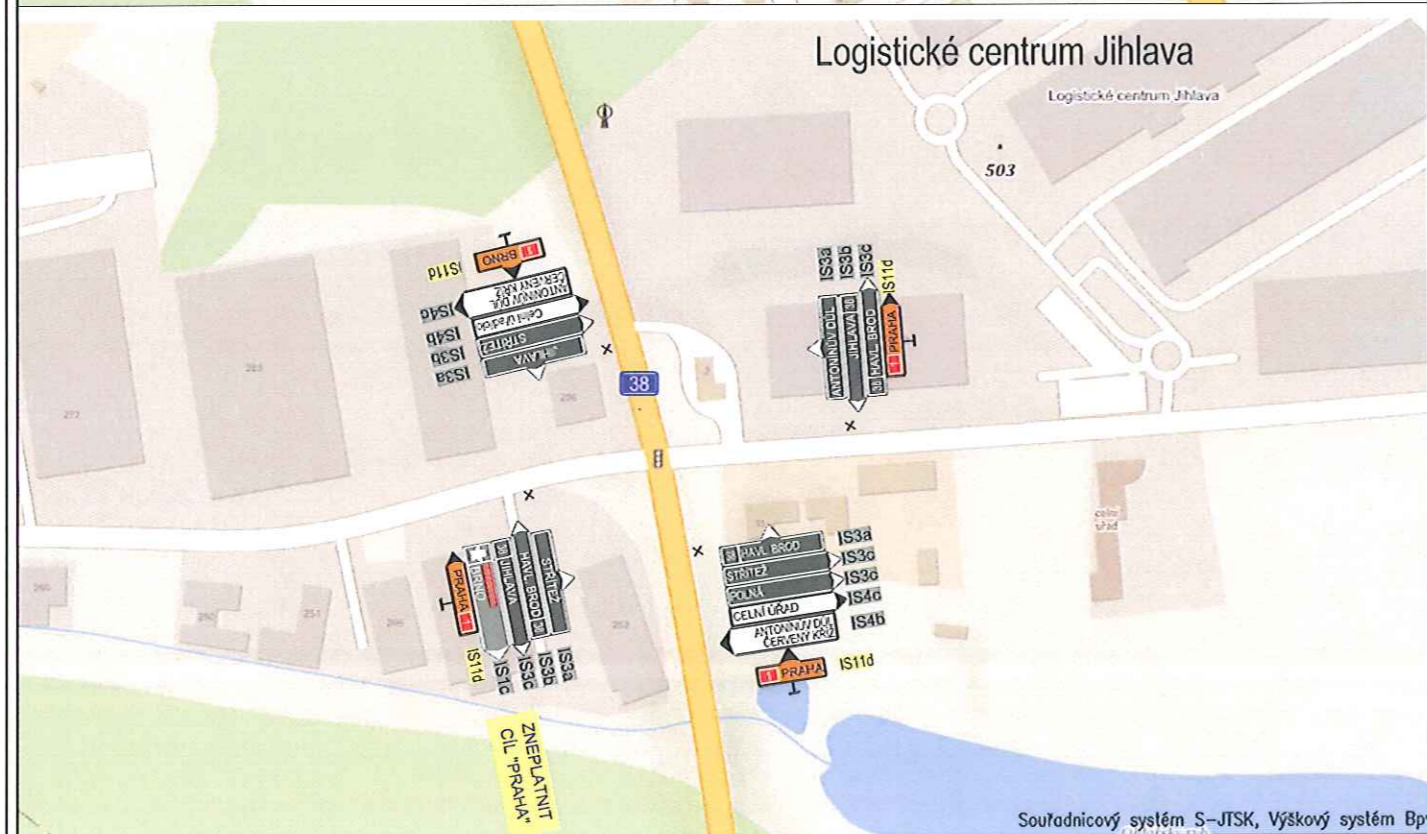
**LEGENDA:**

	STÁVAJÍCÍ SDZ
	ZAKRYTÍ / DEMONTÁŽ SDZ
	PŘENOSNÉ SDZ

Soutadnicový systém S-JTSK, Výškový systém Bpv

Zhotovitel PD: <b>GFAB</b> 	Stavba: D1 MODERNIZACE - ÚSEK 12, EXIT 90 HUMPOLEC - EXIT 104 VĚTRNÝ JENÍKOV	Číslo zakázky: 203/2017 Datum: 03/2018
	Objekt: SO 12-172.1 DIO - 1. ETAPA, SITUACE OBJÍZDNÝCH TRAS	Měřítko: --- Stupeň: RDS
Navrh/vypracoval: Pavel ZNAMENÁČEK	Příloha: SILNICE I/34 A I/38 HAVLÍČKŮV BROD	Číslo přílohy: 4.4





Zhotovitel PD: <b>GEFAB</b>	Stavba: D1 MODERNIZACE - ÚSEK 12, EXIT 90 HUMPOLEC - EXIT 104 VĚTRNÝ JENÍKOV	Číslo zakázky: 203/2017
Navrh/vypracoval: Pavel ZNAMENÁČEK	Objekt: SO 12-172.1 DIO - 1. ETAPA, SITUACE OBJÍZDNÝCH TRAS	Datum: 03/2018
	Příloha: SILNICE I/34 Logistické centrum Jihlava a ANT. DŮL	Měřítko: -
		Stupeň: RDS
		Číslo přílohy: 4.6