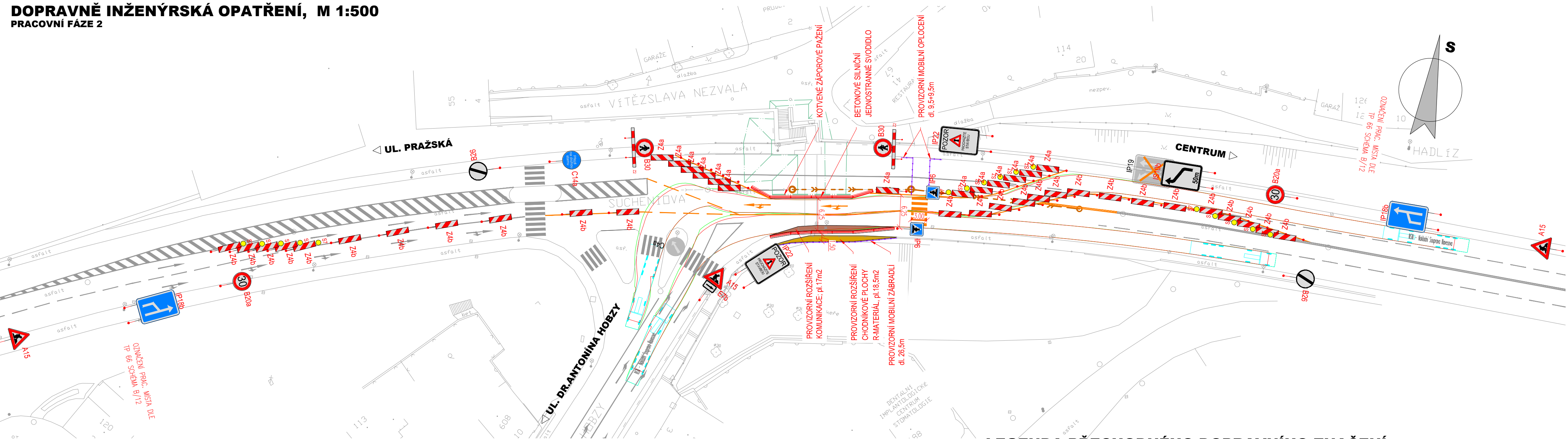
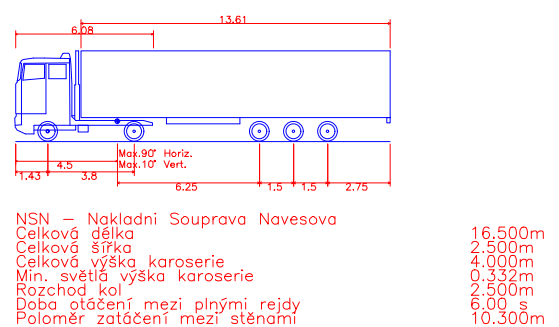


**DOPRAVNĚ INŽENÝRSKÁ OPATŘENÍ, M 1:500**  
**PRACOVNÍ FÁZE 2**



**REFERENČNÍ VOZDILO**

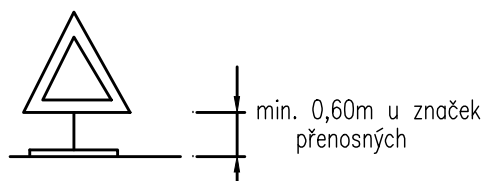


**UMÍSTĚNÍ DOPRAVNÍHO ZNAČENÍ**

**Směrové umístění**  
 Svislé dopravní značky a dopravní zařízení se umísťují přibližně kolmo ke směru silničního provozu. Reflexní dopravní značky a reflexní dopravní zařízení se umísťují tak, aby maximální účinek odrazu světelných paprsků reflektorů vozidel působil na řidiče mimo obec ze vzdálenosti přibližně 100 m, v obci přibližně 50 m.

**Vzdálenost mezi dopravními značkami**  
 V podélném směru se dopravní značky umísťují ve vzájemné vzdálenosti tak, aby je bylo možno včas vnímat.  
 Na silnicích je tato vzdálenost nejméně 30 m, v obci na dopravně málo významných silnicích může být výjimečně 10 m.

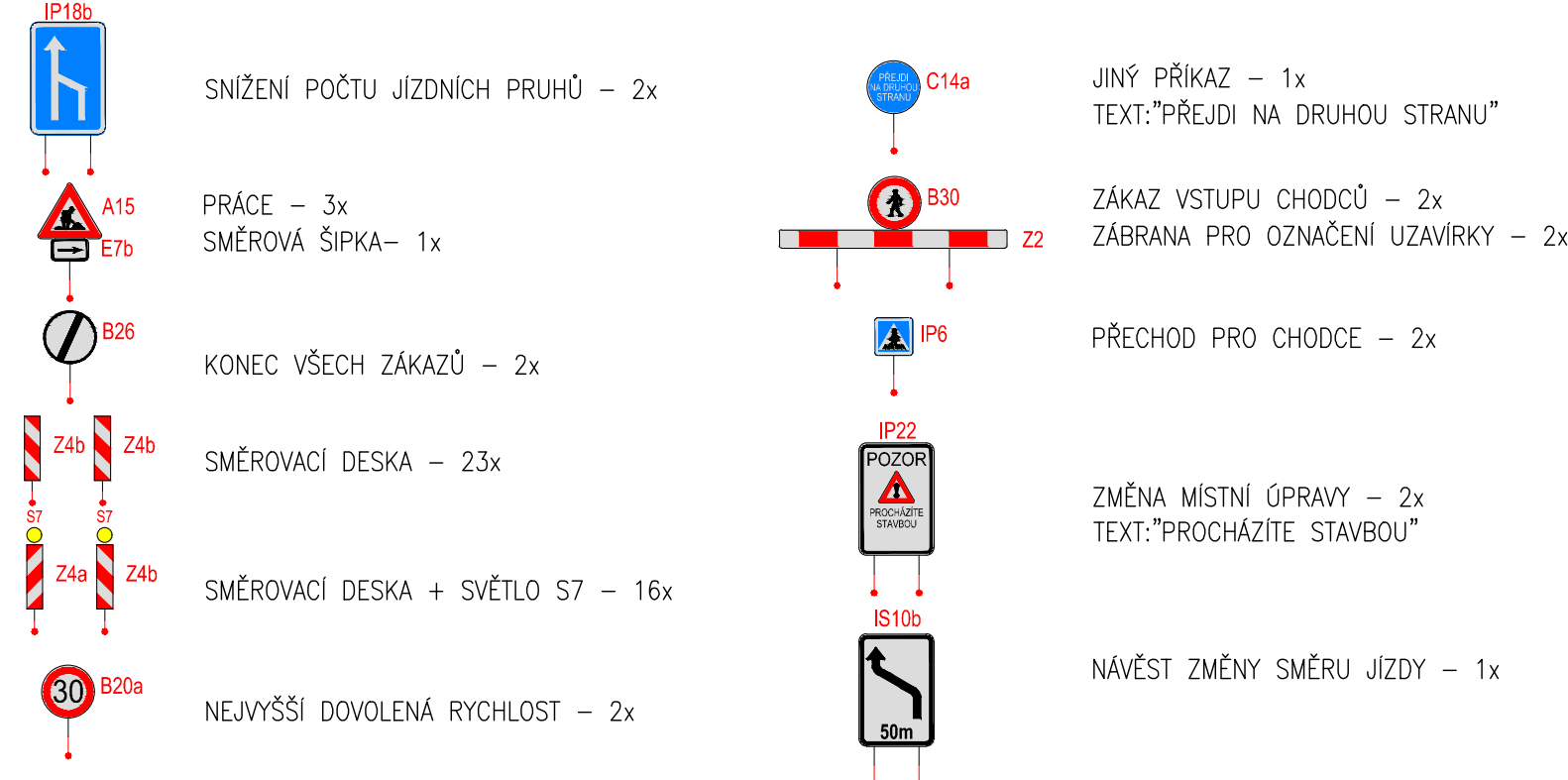
**Uspořádání a kombinace**  
 Dopravní značky se na sloupku (konstrukci) umísťují symetricky pod sebou. Na jednom sloupku (konstrukci) lze umísťovat pouze značky téhož typu velikosti.



Svislé dopravní značky, dopravní zařízení ani jejich nosné konstrukce nesmějí zasahovat do vymezené části dopravního prostoru stanovené volnou šířkou a volnou výškou silnice (včetně části vymezené pro cyklisty) podle ČSN 73 6101, ČSN 73 6110 a ČSN 73 6201. Nosné konstrukce dopravních značek a dopravních zařízení mohou zasahovat pouze do průchozího prostoru (prostor pro chodce nebo cyklisty), a to pouze za předpokladu, že v daném místě zůstane volná

V úsecích silnice, kde jsou umístěna záchytná bezpečnostní zařízení, je žádoucí sloupky a nosné konstrukce dopravních značek a dopravních zařízení umísťovat za deformací zónu záchytných bezpečnostních zařízení. /silniční svodidlo/ Výše uvedené zásady se nevztahují na dopravní značky a dopravní zařízení, které označují překážky silničního provozu, pracovní místa a jiná dopravní

**LEGENDA PŘECHODNÉHO DOPRAVNÍHO ZNAČENÍ**



03		
02		
01		
ZMĚNA	POPIS	DATUM

**ING. IVAN ŠÍR**  
 PROJEKTOVÁNÍ DOPRAVNÍCH STAVEB a.s.  
 Gočárova 504, 500 02 Hradec Králové, tel: +420 603 181 473, sir@sirivan.cz, www.sirivan.cz IČ: 287 86 793

investor: Město Třebíč  
 Karlovo nám. 104/55, 674 01 Třebíč

**Třebíč - SO 201 podchod pod průjezdním úsekem silnice I/23 Sucheniova ul. (km 1,69066 - 1,70992)**

- |   |   |
|---|---|
| <ul style="list-style-type: none"> <li>■ kraj: Vysočina</li> <li>■ MÚOU: Třebíč</li> <li>■ stupeň utajení: bez utajení</li> <li>■ datum: 11 / 2016</li> <li>■ zakázkové číslo: 16 131</li> <li>■ stupeň PD: PDPS</li> </ul> | <ul style="list-style-type: none"> <li>■ odpovědný projektant stavby: Ing. Ivan Šír</li> <li>■ odpovědný projektant objektu: Ing. Ivan Šír</li> <li>■ vypracoval: Bc. Karel Laš</li> <li>■ kontroloval: Ing. Ivan Šír</li> <li>■ změna číslo: 00</li> <li>■ měřítko: M 1:500</li> </ul> |
|---|---|

A.5.2 DOPRAVNĚ INŽENÝRSKÁ OPATŘENÍ  
 PRACOVNÍ FÁZE 2 a 4

A.5.2.2