

**FÁZE 1A**  
**FÁZE 1B**  
**FÁZE 2A**  
**FÁZE 2B**  
**FÁZE 3A**  
**FÁZE 3B**

## PŘEHLEDOVÁ SITUACE

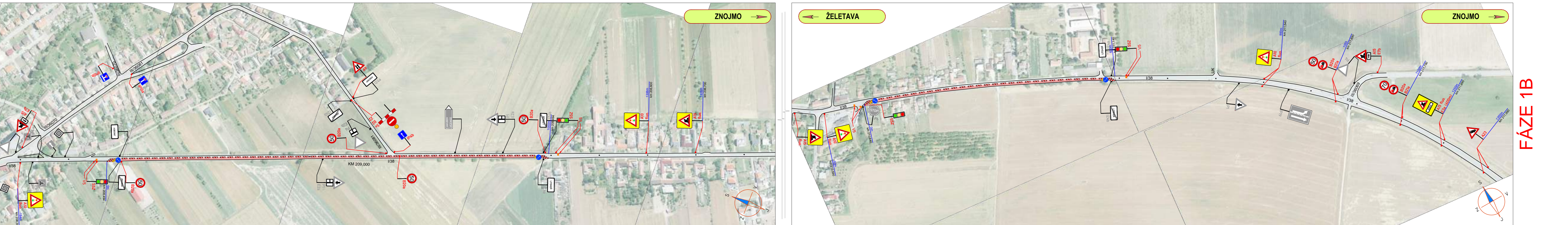
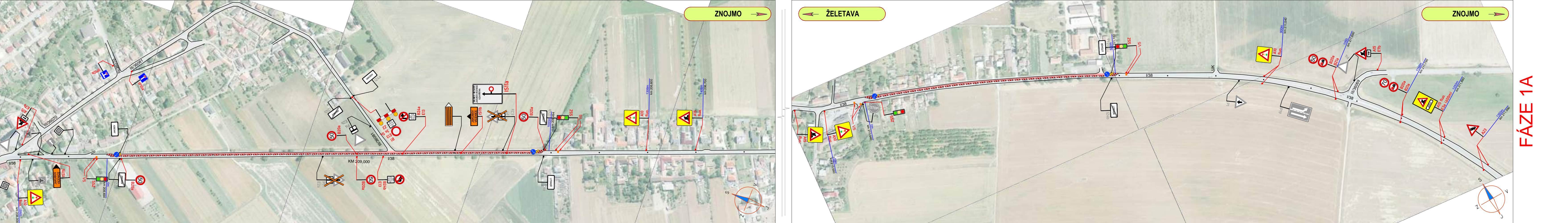
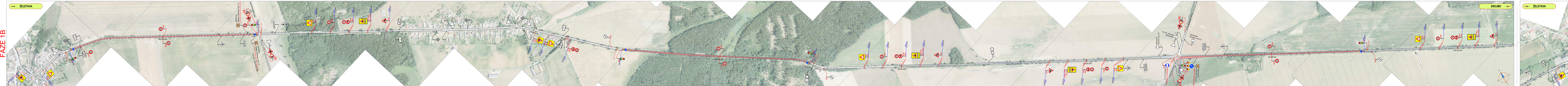
ZNAKOM s.r.o. – ZENGOVA 2694/4, 615 00 BRNO, TEL. 602 593 383, ZNAKOM@ZNAKOM.CZ, (PRACOVIŠTĚ: RYBNÍČEK 12, 602 00 BRNO)			
Vypracoval: Petr BEDNÁŘ podpis:	Zodpovědný projektant: Petr BEDNÁŘ podpis:	Ředitel: Radek SUCHOMEL mob: 602 593 383	
Technická kontrola: Petr BEDNÁŘ podpis:	Vedoucí projektant: Petr BEDNÁŘ podpis:		
ZNAKOM s.r.o., ZENGOVA 2694/4, 615 00 BRNO			

Místo:	ŽELETAVA – HRANICE KRAJE VYSOČINA	Číslo zak.:	18Z00713
Silnice:	I/38	Formát:	297x650
Staničený úsek:	VIZ SITUACE	Datum:	9.4.2018
Ákce:	I/38 ŽELETAVA - HRANICE KRAJE	Číslo přílohy:	0
Obsah:	PŘECHODNÉ DOPRAVNÍ ZNAČENÍ		

FÁZE 1A



FÁZE 1B



**LEGENDA:**

- A15 PŘECHODNÉ DOPRAVNÍ ZNAČENÍ
- IP4 STÁVAJÍCÍ DOPRAVNÍ ZNAČENÍ
- IP4 DOČASNÉ ZPRŮSOVNĚNÍ
- PRACOVNÍ MÍSTO
- TEXT DODATKOVÉ TABULKY

**POZNÁMKA:**

- Umístění přechodného dopravního značení dle TP 66 (Zásady pro označování pracovišť na pozemních komunikacích)
- Stávající dopravní značení v rozsahu úpravy přechodného dopravního značení bude zneplatněno elektricky nebo zářivky
- Dopravní značení B28 umístěno 7 dní před zahájením stavby

**PŘEHLEDOVÁ MAPA:**

**POVĚŘENÍ PLÁTNOSTI PROJEKTOVÉ DOKUMENTACE:**

Zpracoval: Petr BELINA Korigoval: Petr BELINA Projektant: Petr BELINA	Projektový inženýr: Petr BELINA Vedoucí projektant: Petr BELINA Projektant: Petr BELINA	Radek SUCHOMEL Petr BELINA	
---	---	-------------------------------	--

ZNAKOM s.r.o. - ZNOJMO PRÁHA 610 00 BRNO 10, KOV 011 ZÁHRADNÍKOVCI, PRÁCHEŤSKÉ HRADČKY 10, KOV 00 BRNO  
 ZNAKOM s.r.o. - ZNOJMO PRÁHA 610 00 BRNO 10, KOV 011 ZÁHRADNÍKOVCI, PRÁCHEŤSKÉ HRADČKY 10, KOV 00 BRNO

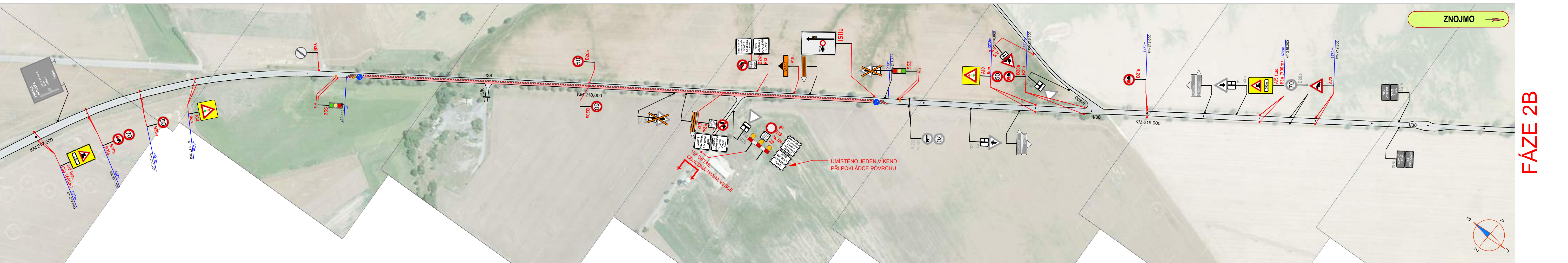
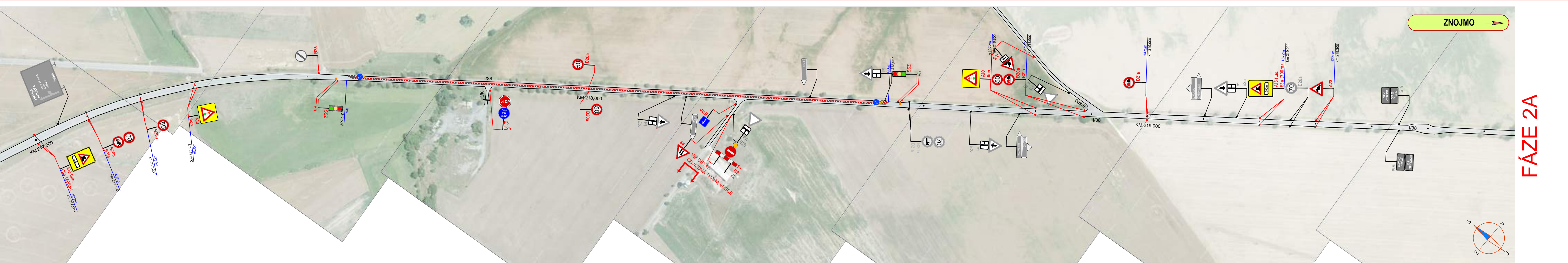
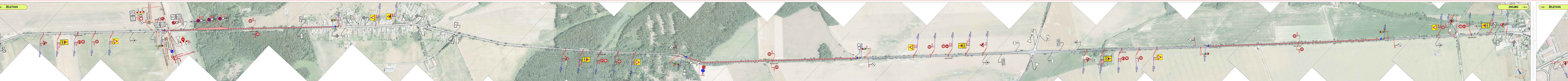
Objekt: ŽELETAVA - HRANICE KRAJE	Číslo: 103/2018
Stavba: I/38	Číslo: 293/2018
Stavba: Geokurz VÍZ SITUACE	Číslo: 9.4.2018
Objekt: I/38 ŽELETAVA - HRANICE KRAJE	Cíle přílohy: 1
Objekt: PŘECHODNÉ DOPRAVNÍ ZNAČENÍ	

FÁZE 1A

FÁZE 1B

FÁZE 2A

FÁZE 2B



FÁZE 2A

FÁZE 2B

	PRECHODNÉ DOPRAVNÍ ZNAČENÍ		PRACOVNÍ MÍSTO
	STAVAJÍCÍ DOPRAVNÍ ZNAČENÍ		TEXT DODATKOVÉ TABULKY
	STAVAJÍCÍ DOPRAVNÍ ZNAČENÍ DOČASNĚ PŘIBĚHNĚ		

**POZNÁMKA:**  
 - Stavající dopravní značení v rozsahu a přehlednosti úpravení bude zneplatněno šikmými nebo zakřivenými.  
 - Dopravní značení B2E umístění T 201 dle úkolového zadání.

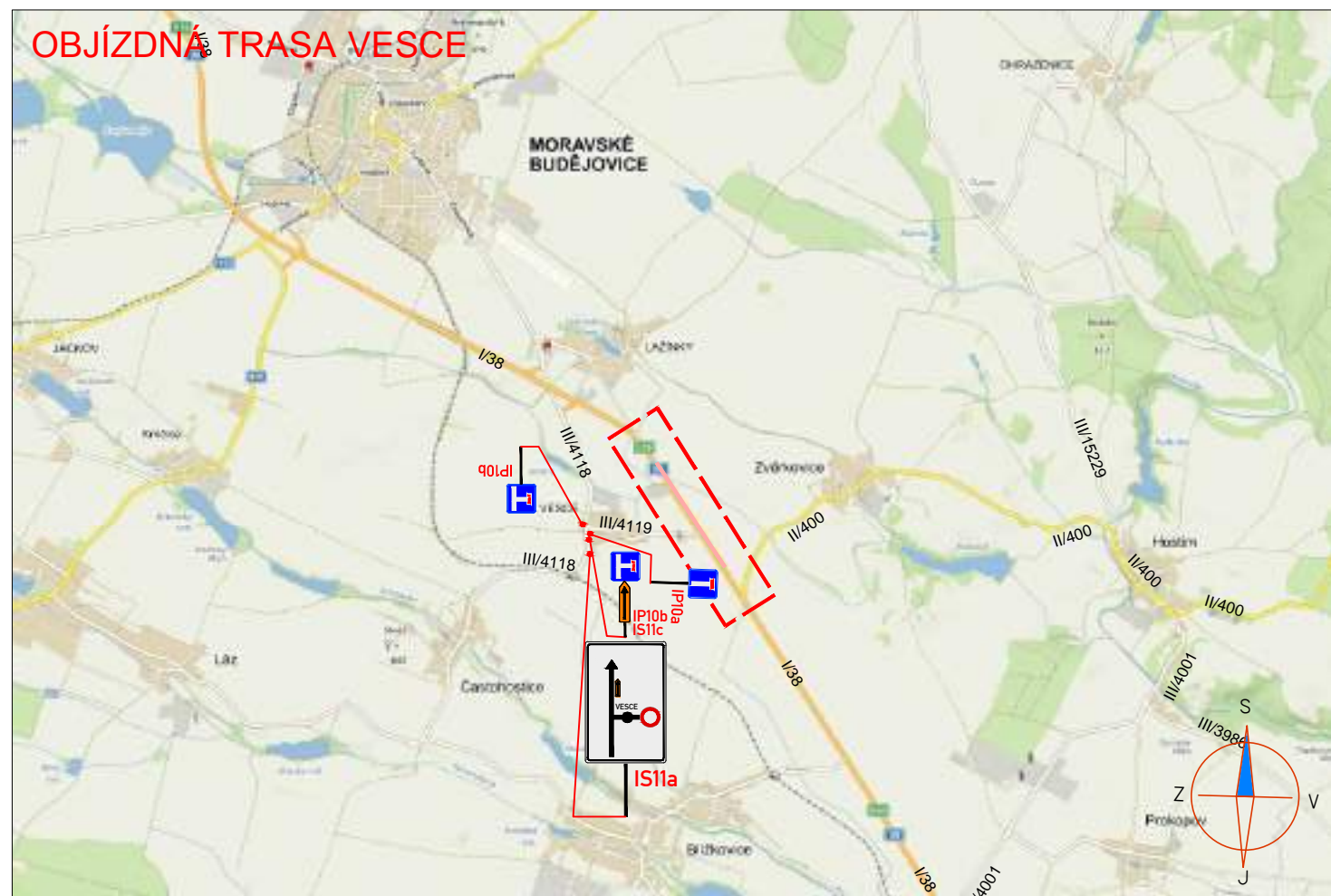
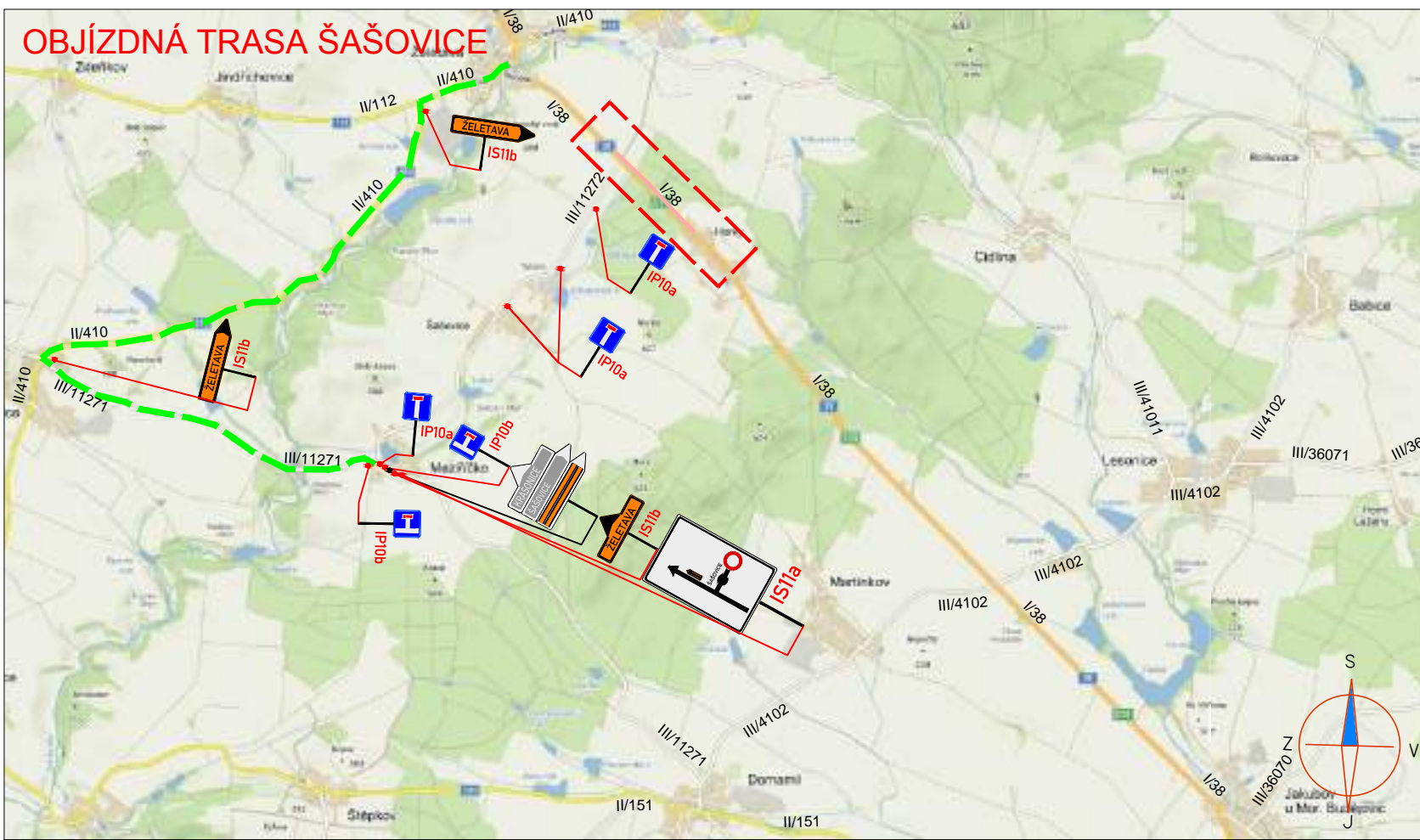
PREHLEDOVÁ MAPA:

Přítvržení pláningské projekční dokumentace:

Znakom s.r.l. JENŠOVÁ 2044/4, 615 02 BRNO, TEL. 602 593 383, ZNAKOVINAČKALC, PRAČOVITĚ RYBNÉCKÝ 12, 602 00 BRNO, IČO: 25220001	Technická zpráva: Petr BEJNÁR	Ředitel: SOŠKA	
Technická zpráva: Petr BEJNÁR	Technická zpráva: Petr BEJNÁR	Technická zpráva: Petr BEJNÁR	

Místo: ŽELETAVA – HRANICE KRAJE VYSOČINA	Číslo zak.: 1BZ00713
Stavění: 1/38	Formát: 297x380
Stavění: Geok: VZ: SITUACE	Datum: 1.3.4.2018
Árc: I08 ŽELETAVA – HRANICE KRAJE	Číslo přílohy:
Obsah: PRECHODNÉ DOPRAVNÍ ZNAČENÍ	2A

FÁZE 2A



FÁZE 2A

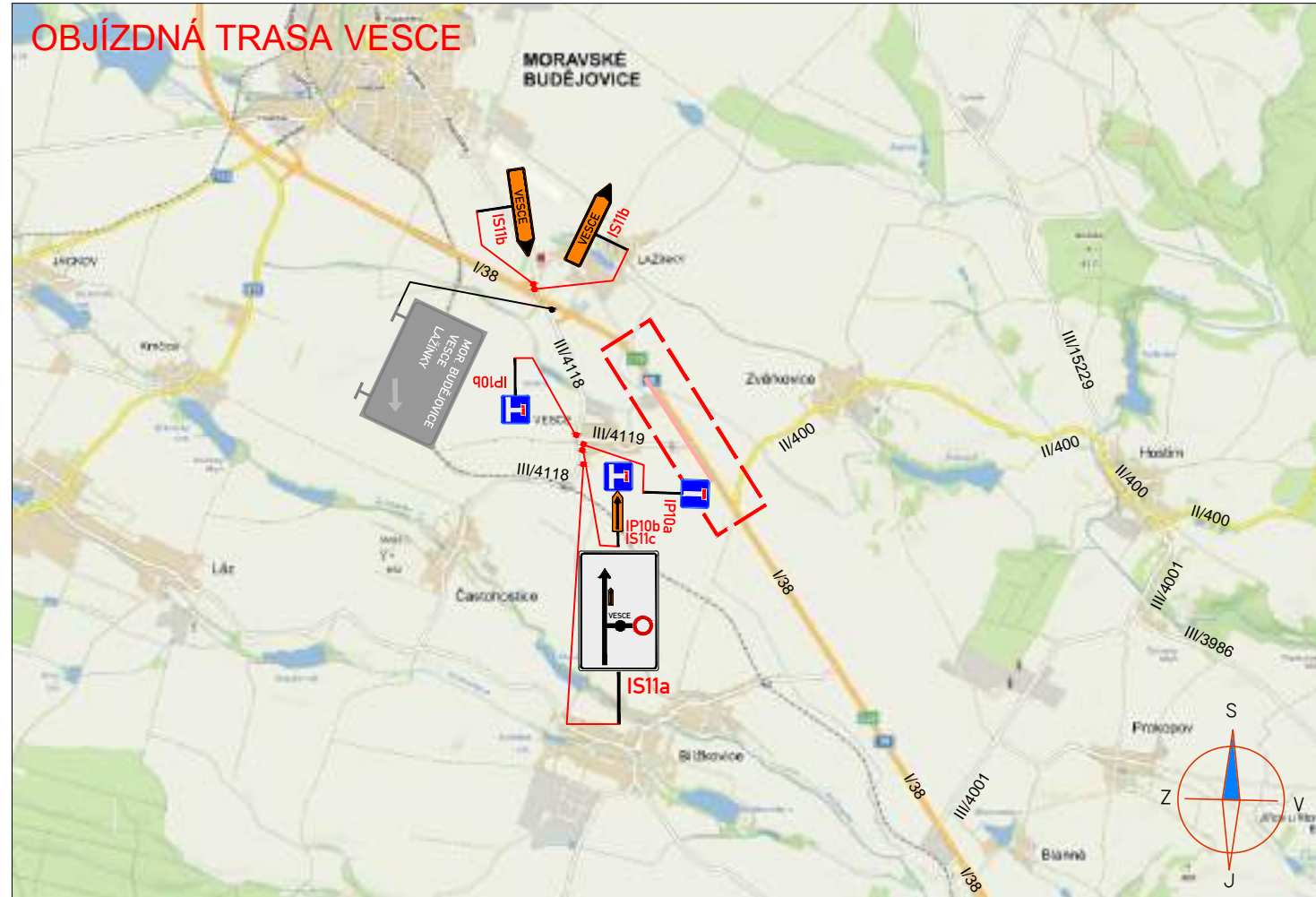
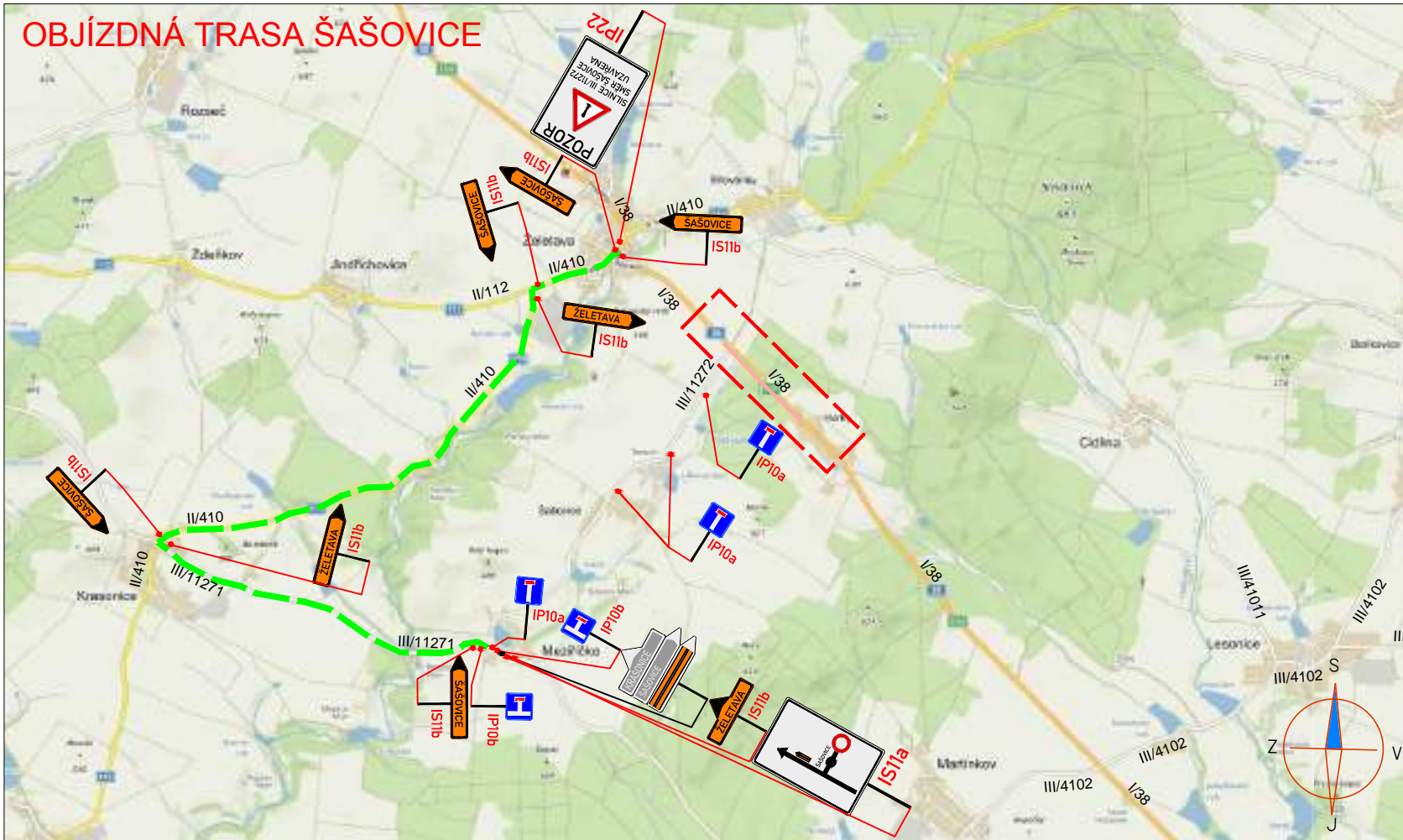
**LEGENDA:**

	PŘECHODNÉ DOPRAVNÍ ZNAČENÍ A15		PRACOVNÍ MÍSTO
	STÁVAJÍCÍ DOPRAVNÍ ZNAČENÍ IP4		TEXT DODATKOVÉ TABULKY
	STÁVAJÍCÍ DOPRAVNÍ ZNAČENÍ DOČASNĚ ZRUŠENÉ IP4		

**POZNÁMKA:**

- Umístění přechodného dopravního značení dle TP č.66 (Zásady pro označování pracovišť na pozemních komunikacích)
- Stávající dopravní značení v rozporu s přechodnou úpravou provozu bude zneplatněno škrtnutím nebo zakryto.
- Dopravní značení B28 umístěno 7 dní před zahájením stavby.

FÁZE 2B



FÁZE 2B

POTVRZENÍ PLATNOSTI PROJEKTOVÉ DOKUMENTACE:

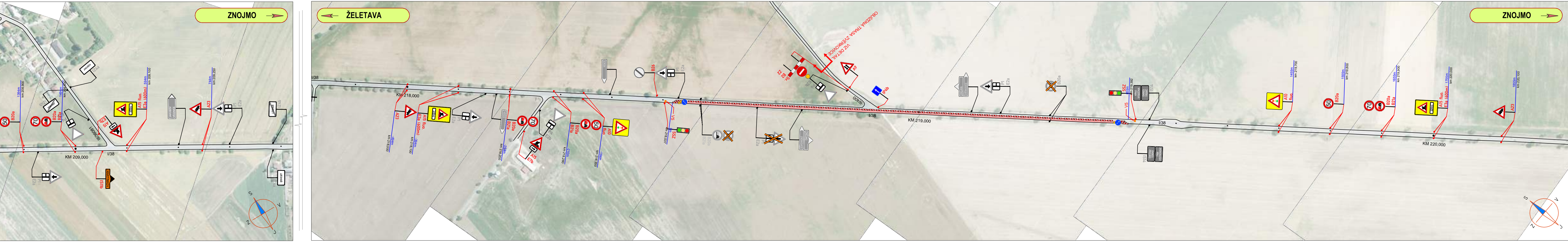
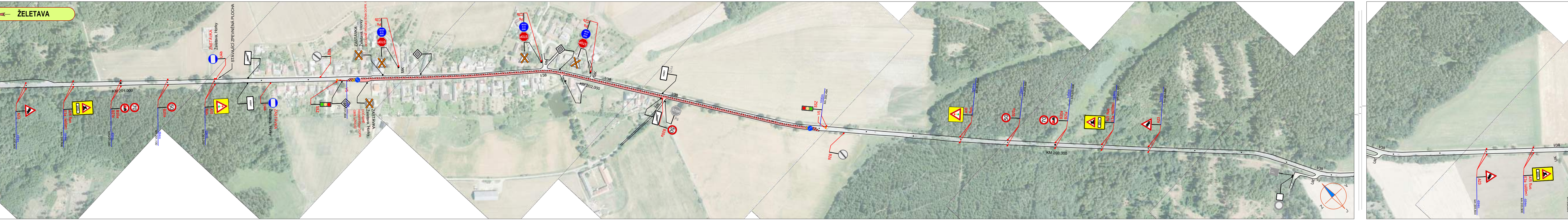
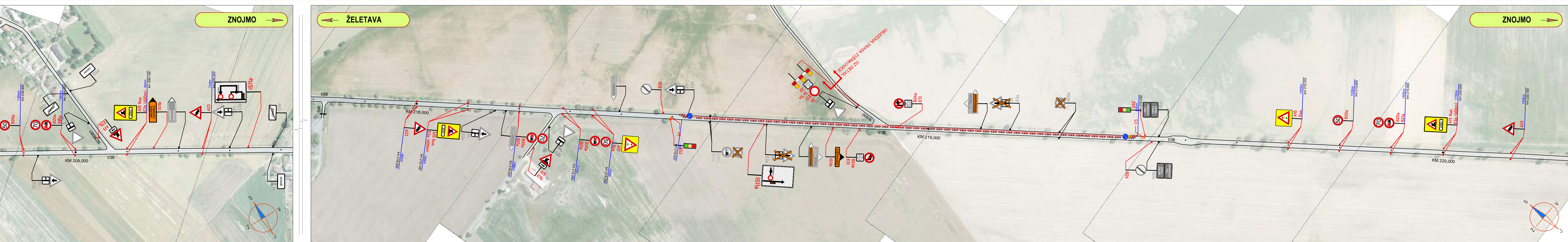
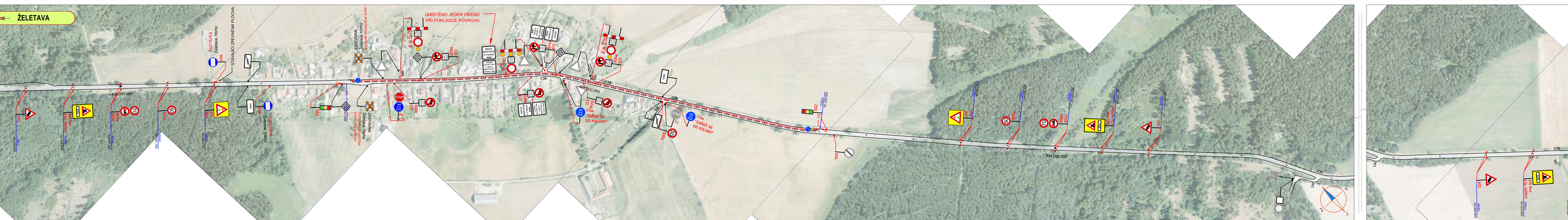
--	--

ZNAKOM s.r.o. – ZENGROVA 2694/4, 615 00 BRNO, TEL. 602 593 383, ZNAKOM@ZNAKOM.CZ, (PRACOVNÍŠTĚ: RYBNÍČEK 12, 602 00 BRNO)			
Vypracoval: Petr BEDNÁŘ podpis:	Zodpovědný projektant: Petr BEDNÁŘ podpis:	Ředitel: Radek SUCHOMEL mob: 602 593 383	
Technická kontrola: Petr BEDNÁŘ podpis:	Vedoucí projektant: Petr BEDNÁŘ podpis:		

Místo: ŽELETAVA – HRANICE KRAJE VYSOČINA	Číslo zak.: 18Z00713
Silnice: I/38	Formát: 297x650
Staničený úsek: VIZ SITUACE	Datum: 9.4.2018
Akce: I/38 ŽELETAVA - HRANICE KRAJE	Číslo přílohy: 2B
Obsah: PŘECHODNÉ DOPRAVNÍ ZNAČENÍ	

FAZE 3A

FAZE 3B

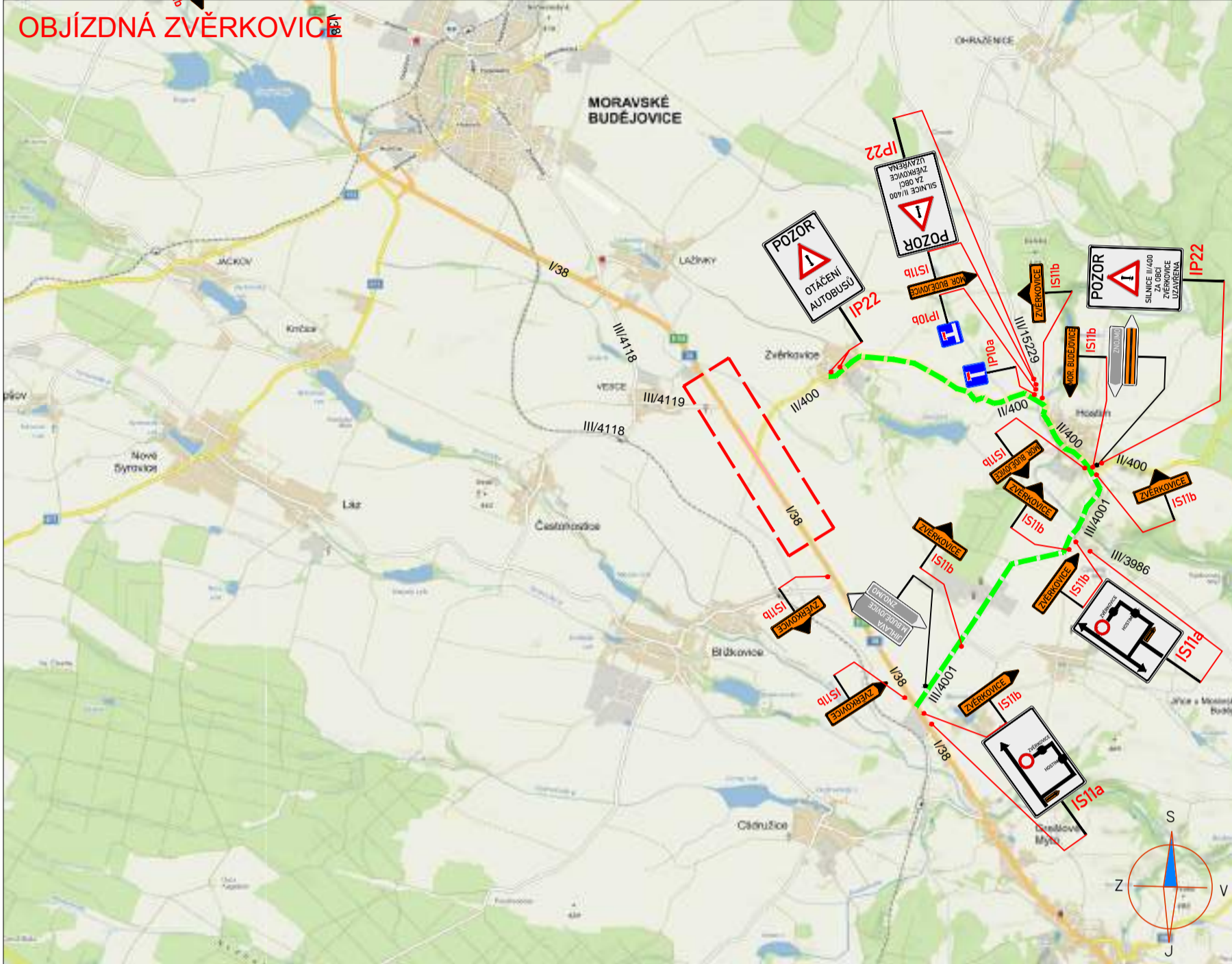
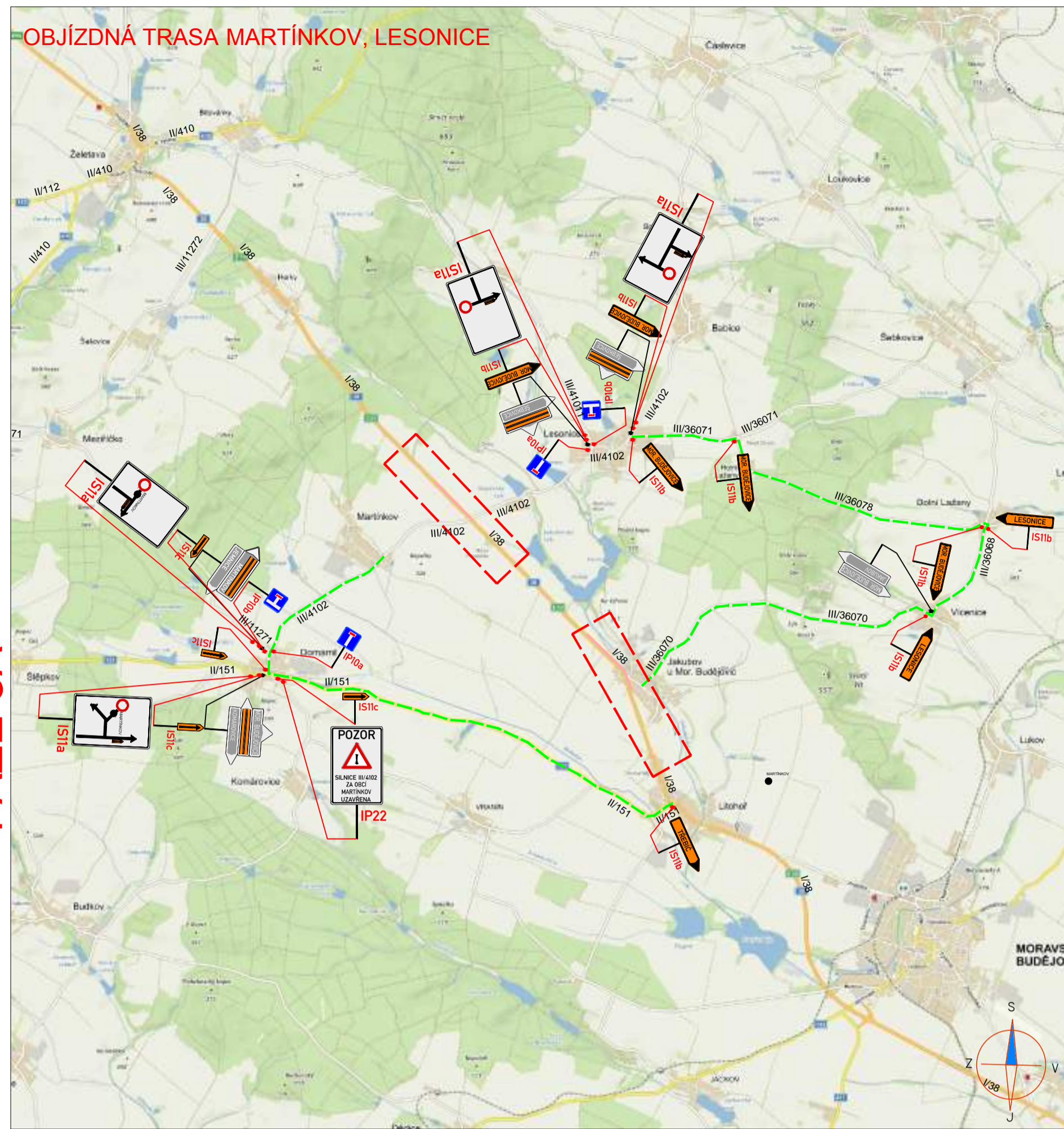


FAZE 3A

FAZE 3B

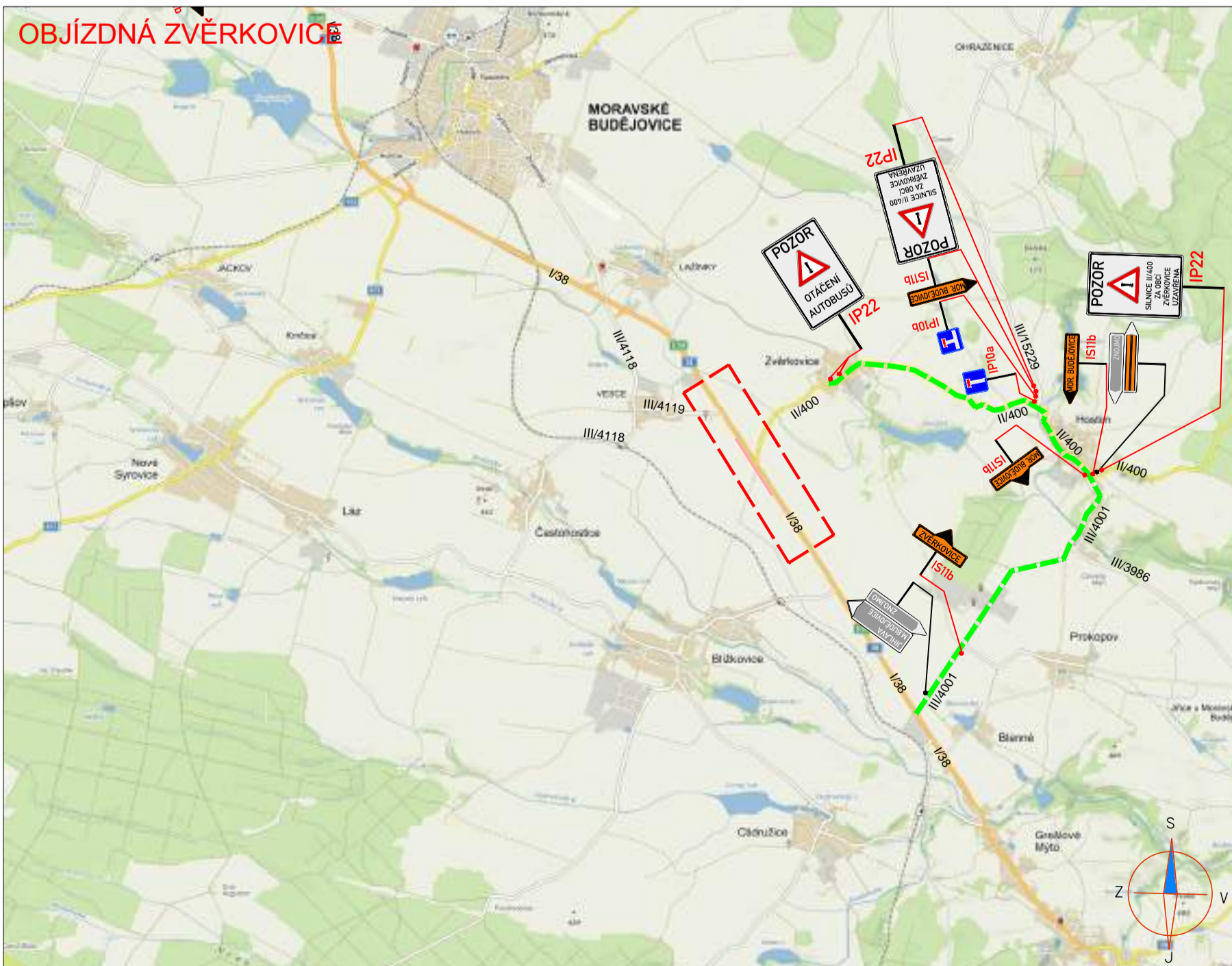
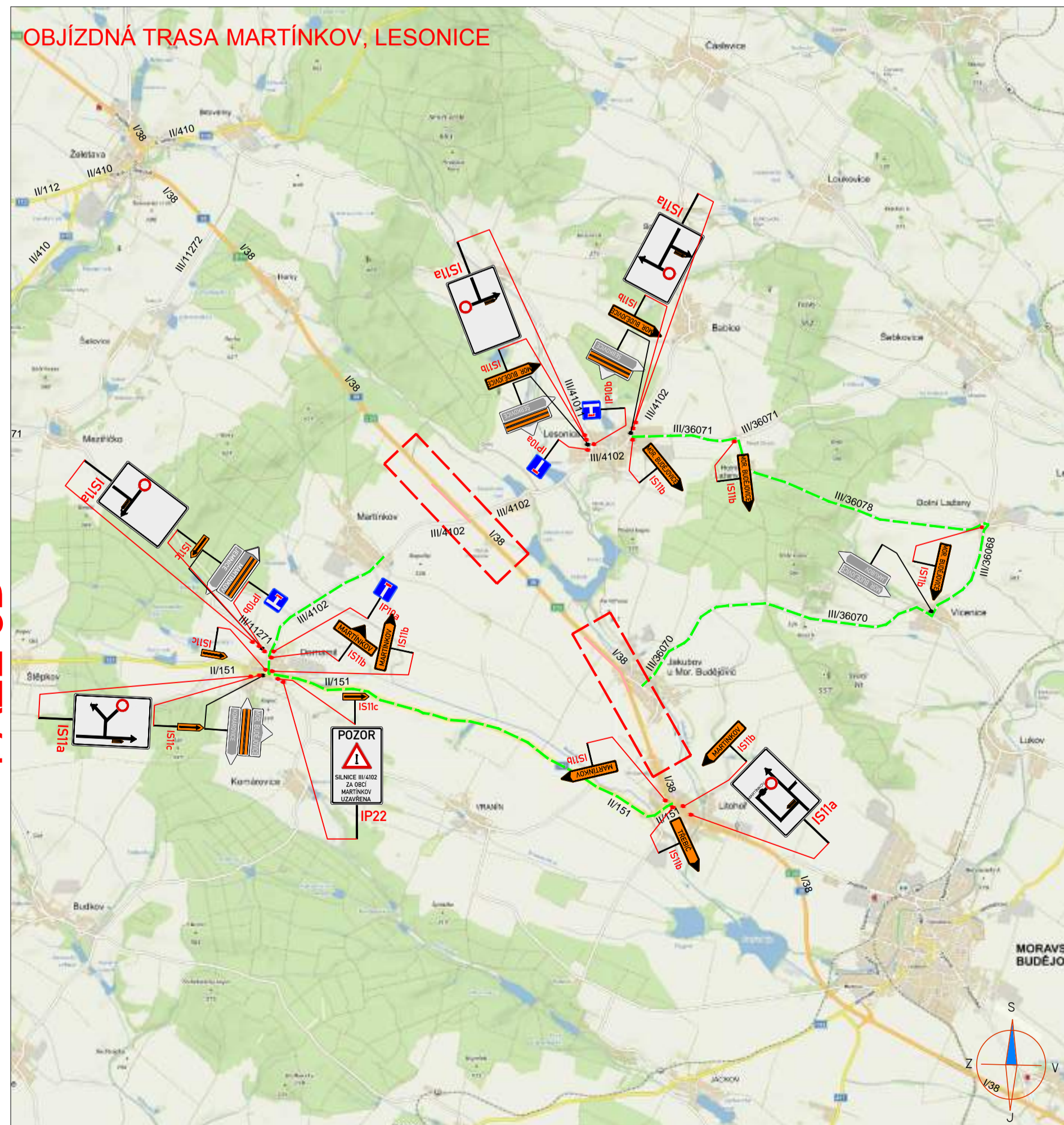
<p><b>LEGENDA:</b></p> <ul style="list-style-type: none"> <li> PŘECHODNÉ DOPRAVNÍ ZNAČENÍ</li> <li> STÁVAJÍCÍ DOPRAVNÍ ZNAČENÍ</li> <li> STÁVAJÍCÍ DOPRAVNÍ ZNAČENÍ DOČASNĚ ZRUŠENÉ</li> <li> PRACOVNÍ MÍSTO</li> <li> TEXT DODATKOVÉ TABULKY</li> </ul>	
<p><b>DODATKY:</b></p> <p>Umístění přechodného dopravního značení dle TP 66 (Zásady pro označování pracovišť na pozemních komunikacích)</p> <p>Stávající dopravní značení v úseku a přechodného dopravního značení podle zmapování stávajícího režimu ulic.</p> <p>Dopravní značení B28 umístěno 7 dní před zahájením stavby.</p>	
<p><b>PROJEKČOVÁ MAPA:</b></p>	
<p><b>POUKÁZÁNÍ PŘI ČTENÍ PROJEKTOVÉ DOKUMENTACE:</b></p>	
<p>ZNAKOM s.r.o. - ZEMSKÁ 288/A, 615 00 BRNO, TEL: 602 903 903, ZNAKOVÝCH ZNAČEK, PRAKOVŮVĚ, BRNOČKA 13, 602 00 BRNO</p> <p>Projektant: <b>PROJ. BĚLINA</b> / Zpracovatel projektu: <b>PROJ. BĚLINA</b> / Ředitel: <b>ROŠK SUCHOMEL</b></p> <p>Technický nález: <b>PROJ. BĚLINA</b> / Ing. <b>ROŠK SUCHOMEL</b></p> <p>Stavba: <b>ZELETAVA</b> / ZNAKOM s.r.o. - ZEMSKÁ 288/A, 615 00 BRNO</p>	
<p>Měřítko: 1:300 / Zeletava - Hranice Kraje, výškoplná / Číslo žák.: 16200711</p> <p>Staničení: I/38 / Formát: 297x360</p> <p>Akce: Úprava úseku VZ SITUACE / Datum: 9.4.2018</p>	
<p>Obsah: PŘECHODNÉ DOPRAVNÍ ZNAČENÍ / Číslo přílohy: 3A</p>	

FÁZE 3A



FÁZE 3A

FÁZE 3B



FÁZE 3B

**LEGENDA:**

	PŘECHODNÉ DOPRAVNÍ ZNAČENÍ		PRACOVNÍ MÍSTO
	STÁVAJÍCÍ DOPRAVNÍ ZNAČENÍ		TEXT DODATKOVÉ TABULKY
	STÁVAJÍCÍ DOPRAVNÍ ZNAČENÍ DOČASNĚ ZRUŠENÉ		

**POZNÁMKA:**  
 - Umístění přechodného dopravního značení dle TP c.66 (Zásady pro označování pracovních míst na pozemních komunikacích)  
 - Stávající dopravní značení v rozporu s přechodnou úpravou provozu bude zneplatněno skrutkami nebo zakryto.  
 - Dopravní značení S28 umístěno 7 dní před zahájením stavby.

POTVRZENÍ PLATNOSTI PROJEKTOVÉ DOKUMENTACE:

--	--

ZNAKOM s.r.o. – ZENGROVA 2694/4, 615 00 BRNO, TEL. 602 593 383, ZNAKOM@ZNAKOM.CZ, (PRACOVNÍSTE: RYBNÍČEK 12, 602 00 BRNO)	
Vypracoval: Petr BEDNAR – ml. podpis:	Zodpovědný projektant: Petr BEDNAR podpis:
Technická kontrola: Petr BEDNAR podpis:	Registret: Radek SUCHOMEL mob: 602 593 383
Místo: ŽELETAVA – HRANICE KRAJE VYSOČINA	Číslo zak.: 18Z00713
Silnice: I/38	Formát: 597x770
Staničení úseku: VIZ SITUACE	Datum: 9.4.2018
Akce: I/38 ŽELETAVA - HRANICE KRAJE	Číslo přílohy: 3B
Obsah: PŘECHODNÉ DOPRAVNÍ ZNAČENÍ	