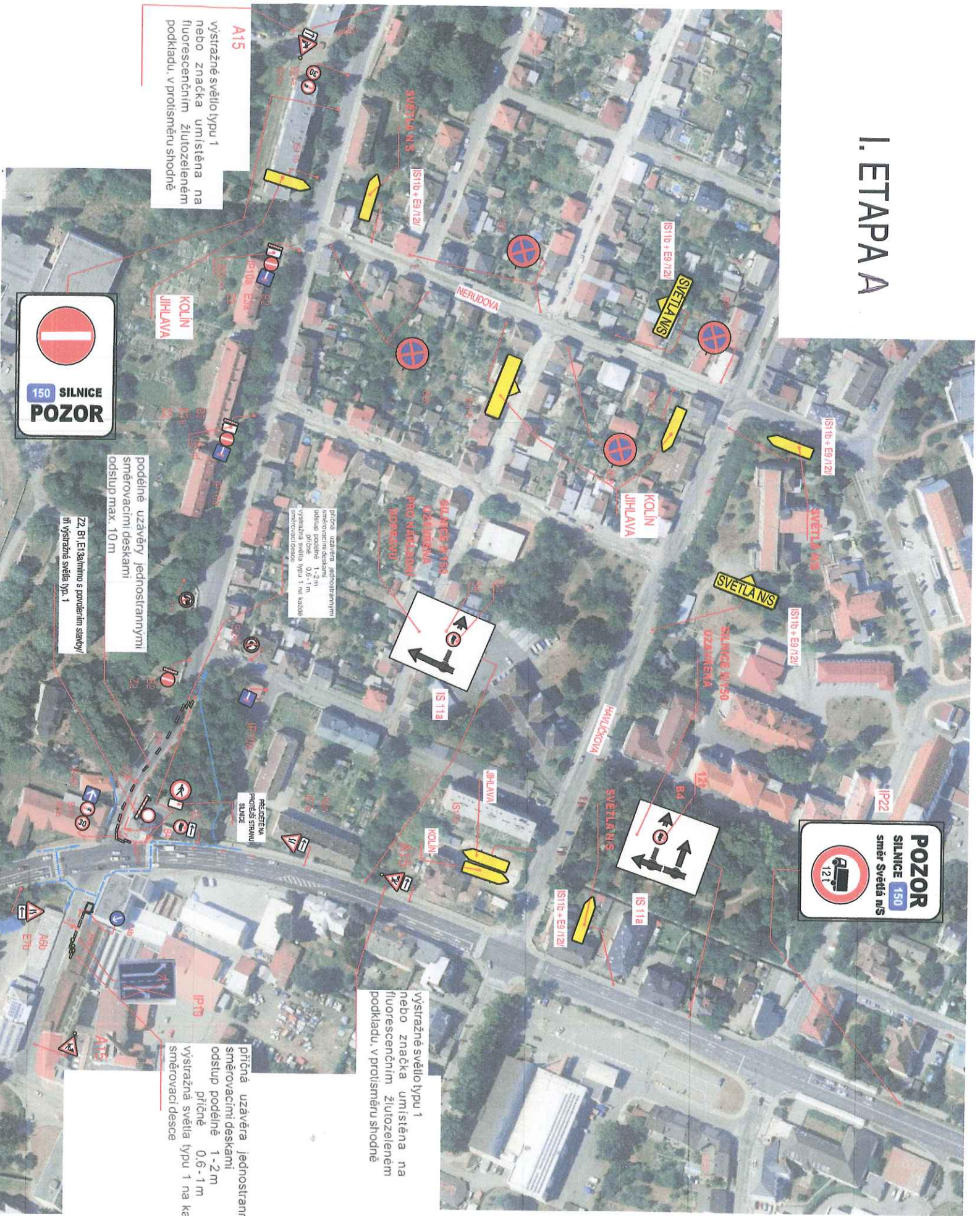


UL. LEDEČSKÁ; HAVLIČKŮV BROD

I. ETAPA A



A15
 výstražné světlo typu 1
 nebo značka umístěna na
 fluorescenčním žlutozeleném
 podkladu, v protisměru shodně

**150 SILNICE
 POZOR**

podélné uzávěry jednostrannými
 směrovacími deskami
 odstup max. 10 m

Z2, B1, E1: 3áminno s prosvětlením stánky/
 či výstražná světla typ. 1

výstražné světlo typu 1
 nebo značka umístěna na
 fluorescenčním žlutozeleném
 podkladu, v protisměru shodně

příčné uzávěry jednostrannými
 směrovacími deskami
 odstup podélně 1 - 2 m
 příčné 0,6 - 1 m
 výstražná světla typu 1 na každé
 směrovací desce

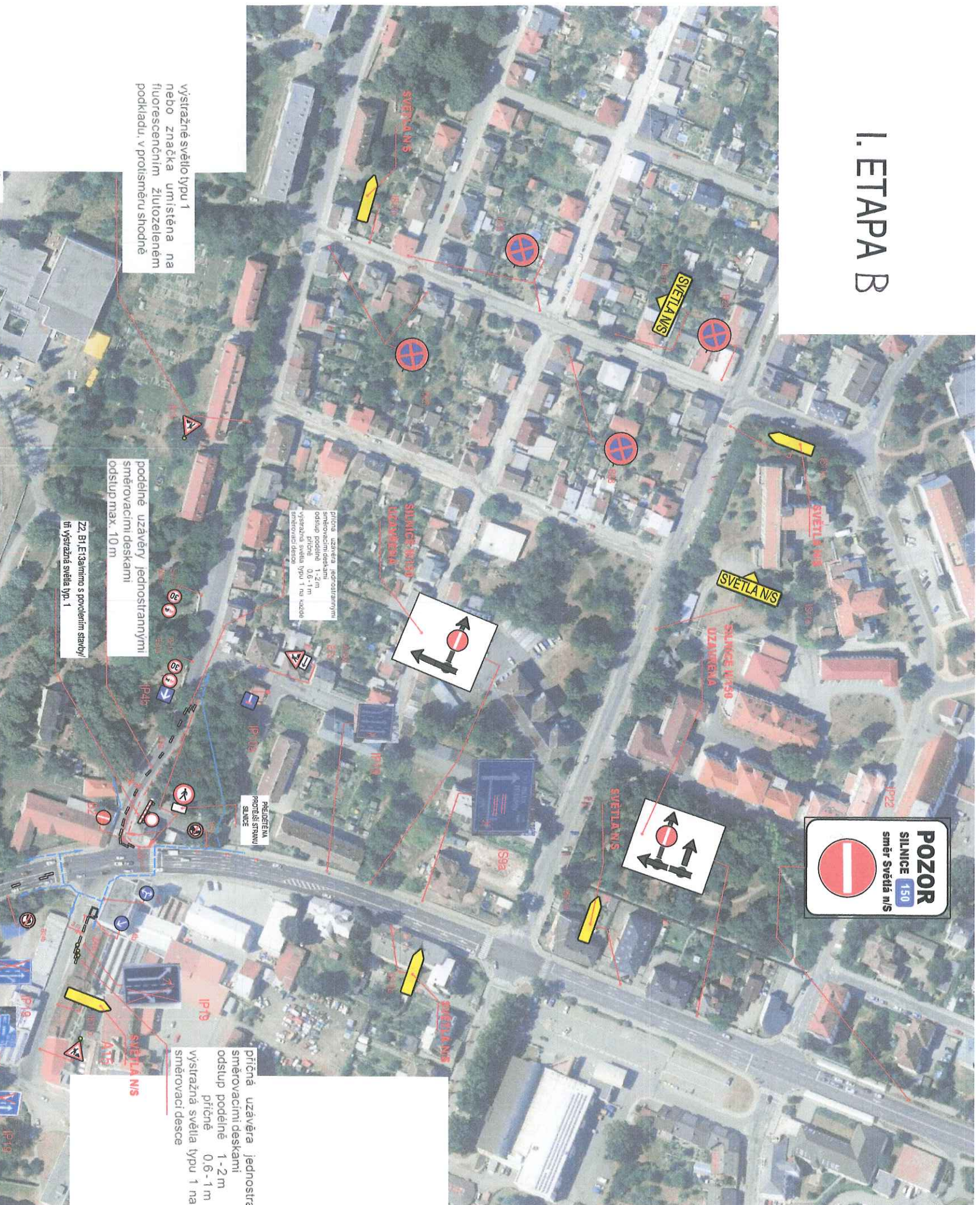
výstražné světlo typu 1
 nebo značka umístěna na
 fluorescenčním žlutozeleném
 podkladu, v protisměru shodně

ŘSD ČR, Správa Jihlava souhlasí *38*
 - s vedením obj. trasy po silnici I/121
 - ~~.....~~
 - ~~.....~~
 - s přechodným DZ
 jak je uvedeno.
 V Jihlavě *23.4.14*
 Ing. Marie Tesářová
 ředitelka správy

ředitelství silnic a dálnic ČR
 správa Jihlava
 JIHLAVA, Kosovská 10a
 17

UL. LEDEČSKÁ; HAVLIČKŮV BROD

I. ETAPA B



výstražné světlo typu 1
nebo značka umístěna na
fluorescenčním žlutozeleném
podkladu, v protisměru shodně

podélné uzávěry jednostrannými
směrovacími deskami
odstup max. 10 m

Z2, B1, E3a) s povolením stavby
tří výstražná světla typ. 1

příčná uzávěra jednostrannými
směrovacími deskami
odstup podélné 1-2 m
příčné 0,6-1 m
výstražná světla typu 1 na každé
směrovací desce

podélné uzávěry jednostrannými
směrovacími deskami
odstup max. 10 m

příčná uzávěra jednostrannými
směrovacími deskami
odstup podélné 1-2 m
příčné 0,6-1 m
výstražná světla typu 1 na každé
směrovací desce

příčná uzávěra jednostrannými
směrovacími deskami
odstup podélné 1-2 m
příčné 0,6-1 m
výstražná světla typu 1 na každé
směrovací desce

výstražné světlo typu 1
nebo značka umístěna na
fluorescenčním žlutozeleném
podkladu, v protisměru shodně

ŘSD ČR, Správa Jihlava souhlasí
- s vedením obj. trasy po silnici II
- s
- s
- s
- s přechodným DZ
jak je uvedeno.
V Jihlavě
Ing. Marie Tesářová
ředitelka správy

Ředitelství silnic a dálnic ČR
správa Jihlava
JIHLAVA, Kosovská 10a