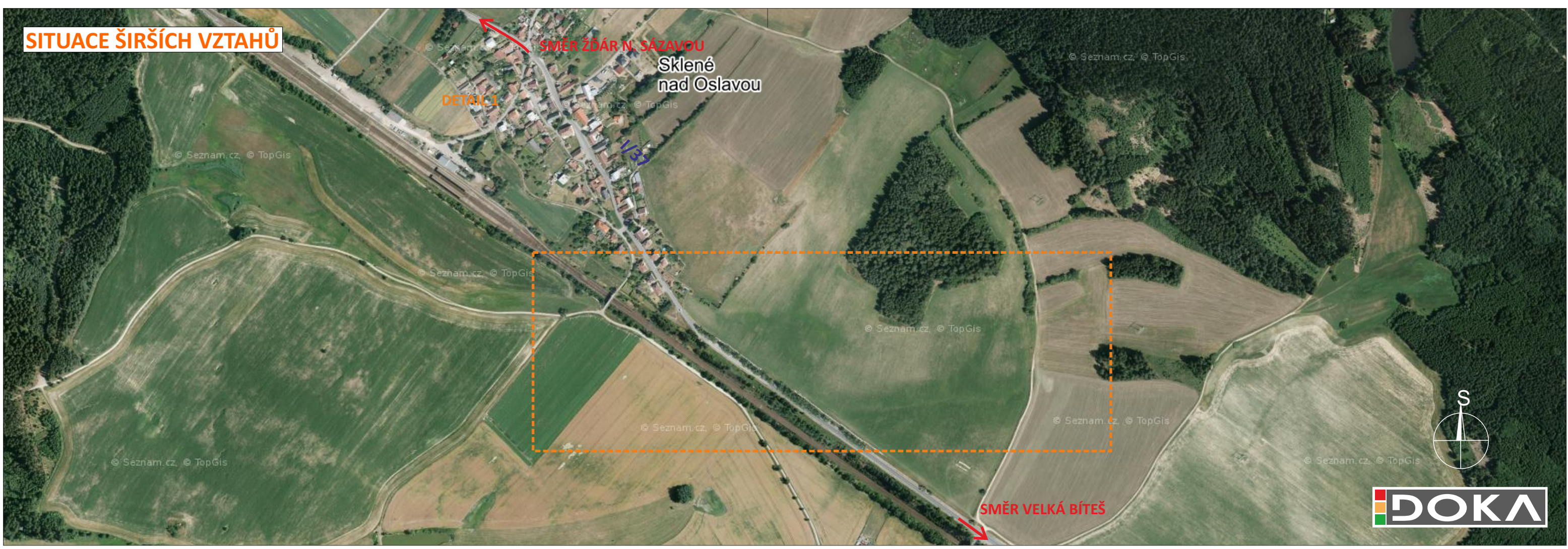


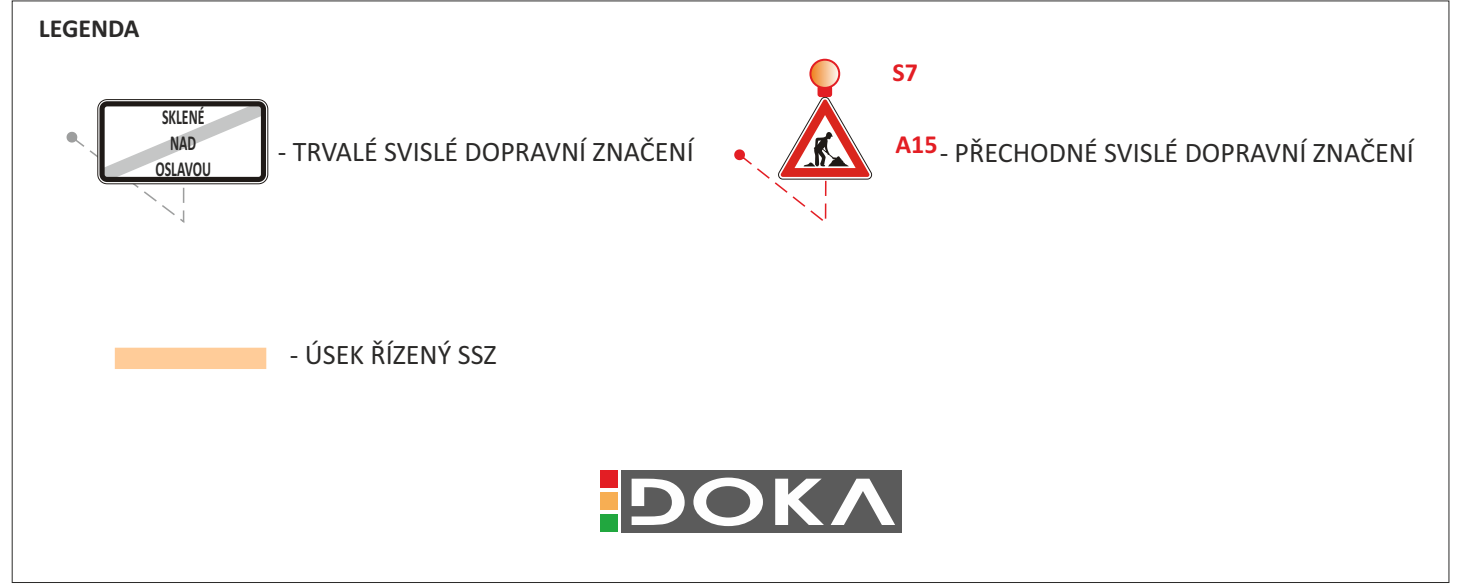
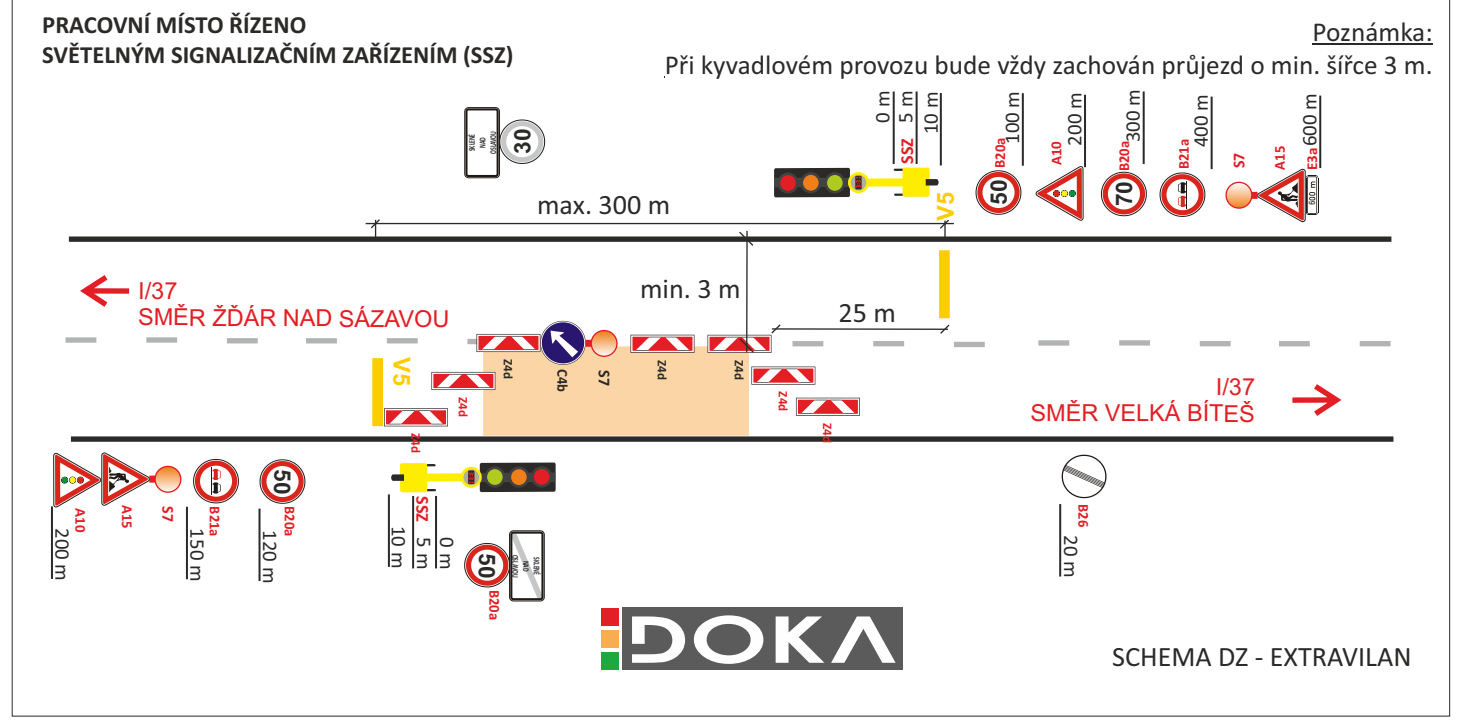
**SITUACE ŠIRŠÍCH VZTAHŮ**



**DETAIL 1**



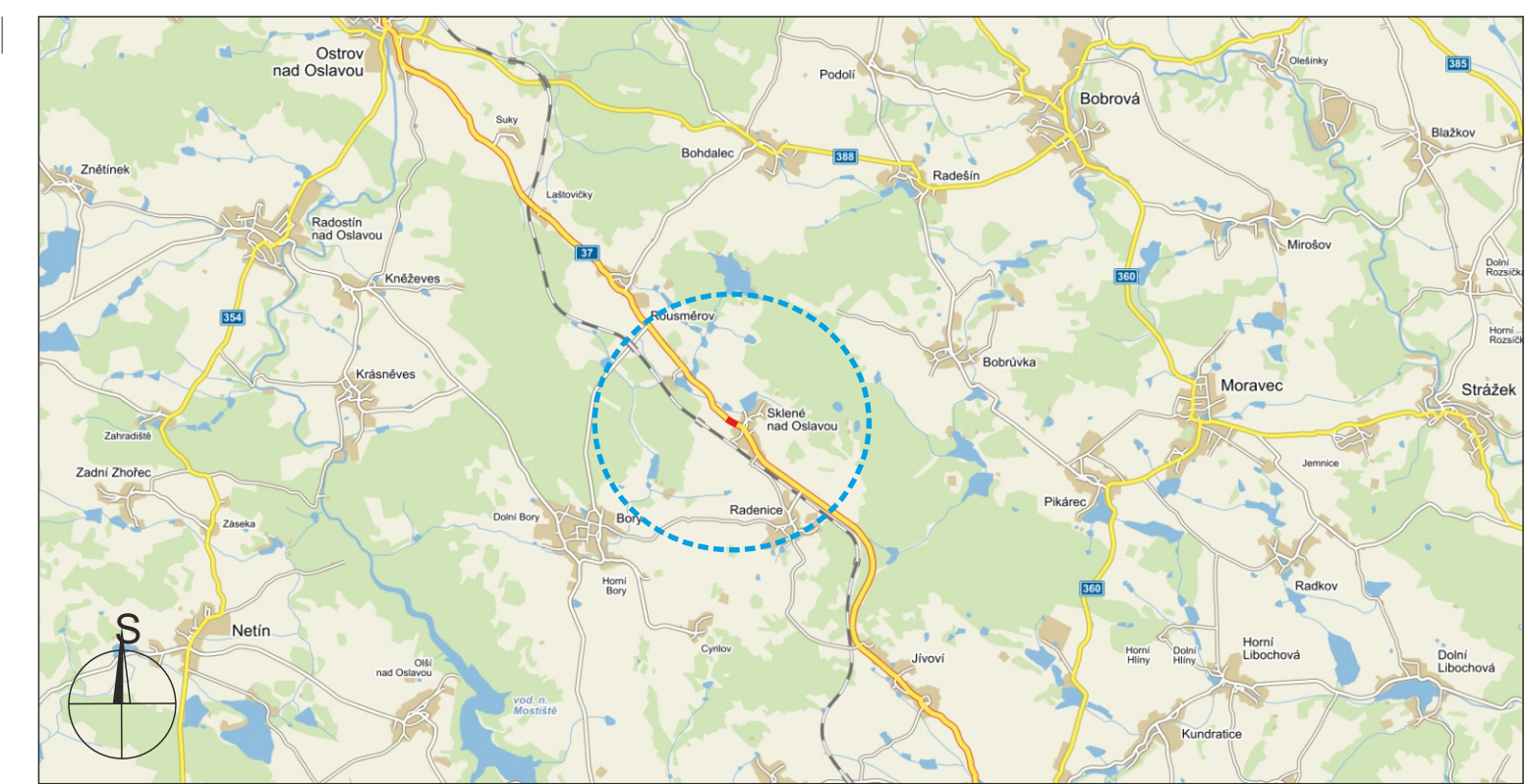
**Poznámka:**  
Pracovní místo na jedné polovině vozovky, bude odděleno od jízdního pruhu betonovými svodidly.  
Celková délka SSZ max 300 m



**SIGNÁLNÍ PLÁN:**

DÉLKA ÚSEKU 300 m	
Zelená	90
Červená	154
Červená vyklízecí	32

\*údaje jsou uvedeny v sekundách



<b>POTVRZENÍ PLATNOSTI DOKUMENTACE:</b>	
POLICE ČESKÉ REPUBLIKY - DOPRAVNÍ INSPEKTORÁT ŽDÁR NAD SÁZAVOU: Č.j.: KRPJ-...../ČJ-2018-..... Žďár nad Sázavou, dne ....../...../2018 Platnost pouze pro PDZ a ZUK	ŘEDITELSTVÍ SILNIC A DÁLNIC ČR - ZÁVOD JIHLAVA: Dne ....../...../2018
OBEC SKLENÉ NAD OSLAVOU: Dne ....../...../2018	

**DOKA**

- Svislé dopravní značení
- Vodorovné dopravní značení
- Provizorní dopravní značení
- Projektování dopravního značení

DOKA, s.r.o., provozovna: Na návsi 11/5, 620 00 Brno, IČ: 63471752, DIČ: CZ63471752, e-mail: info@dokadz.cz, [www.dokadz.cz](http://www.dokadz.cz)

VEDOUČÍ PROJEKTANT	Bc. Jakub LACH		<b>DOKA</b> DOKA, s.r.o. Na návsi 11/5, Brno 620 00 IČ: 63471752, DIČ: CZ63471752 e-mail: info@dokadz.cz <a href="http://www.dokadz.cz">www.dokadz.cz</a> mob.: 603 881 905	
ZODPOVĚDNÝ PROJEKTANT	Bc. Jakub LACH			
VYPRACOVAL	Bc. Lukáš HALOUZKA			
KRESLIL	Bc. Lukáš HALOUZKA			
KONTROLOVAL	Aleš TESAŘ			
KRAJ: VYSOČINA	OKRES: ŽDÁR NAD SÁZAVOU	KÚ: SKLENÉ NAD OSLAVOU	DATUM	2/2018
STAVBA:			FORMÁT	4x A4
<b>PŘELOŽKA SILNICE I/37 SKLENÉ NAD OSLAVOU - OBCHVAT</b>			MĚŘÍTKO	-----
			ÚČEL	RDS
NÁZEV VÝKRESU: <b>SITUACE PŘECHODNÉHO DOPRAVNÍHO ZNAČENÍ</b>			ČÍS. ZAKÁZKY	PDZ - 019
			ARCHIVNÍ ČÍS.	2018 - 022
			ČÍS. SOUPRAVY	ČÍS. PŘÍLOHY