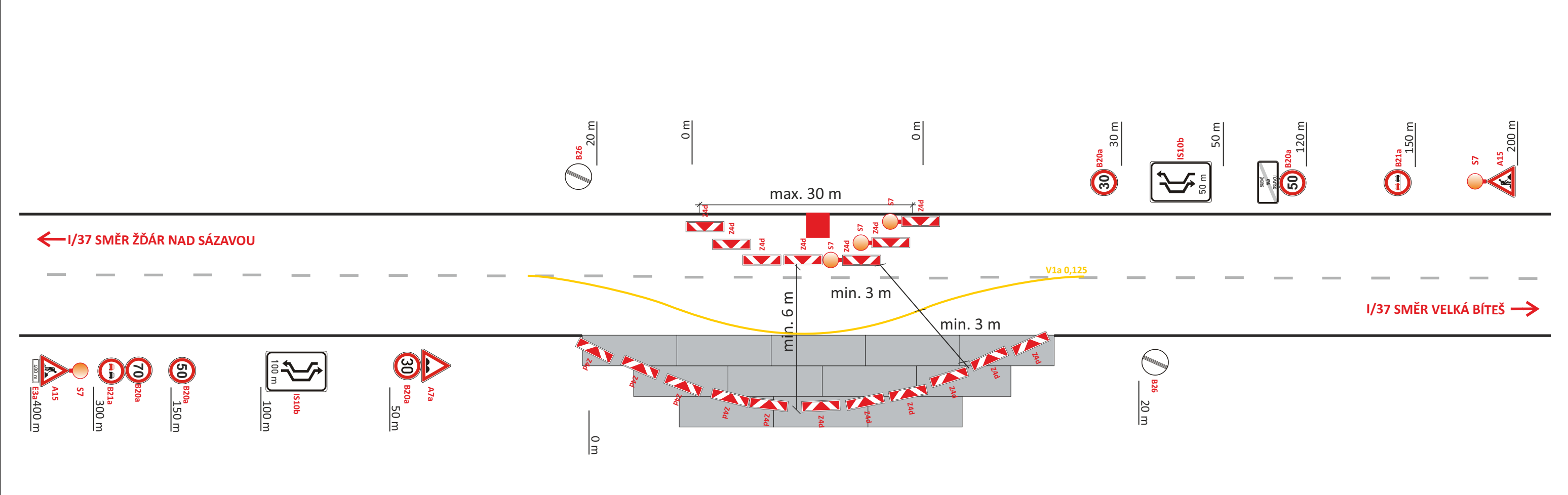




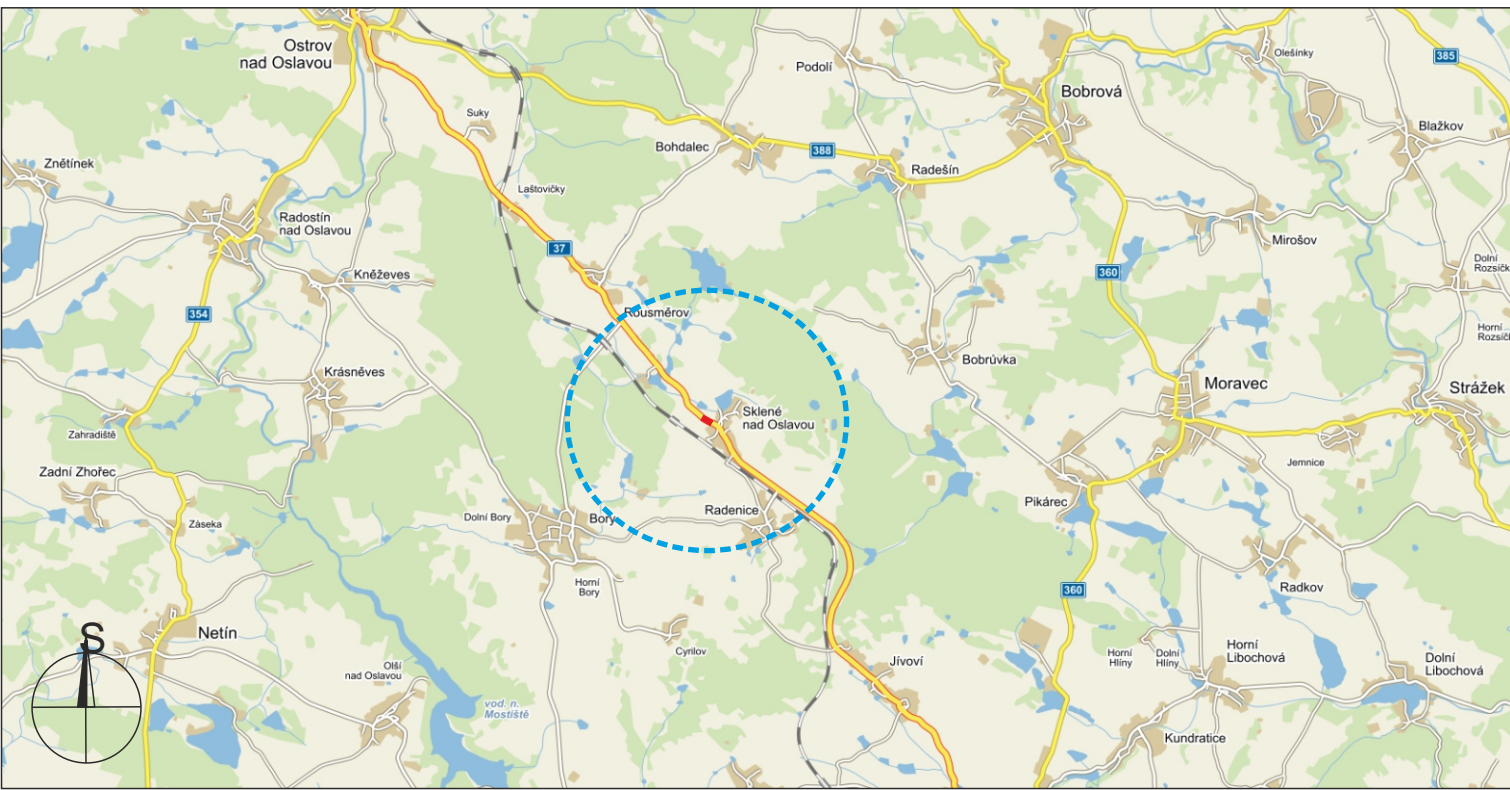
### PRACOVNÍ MÍSTO A ROZŠÍŘENÍ KOMUNIKACE POMOCI BET. PANELŮ



SCHEMA DZ - EXTRAVILAN

### LEGENDA



-  SKLENÉ NAD OSLAVOU - TRVALÉ SVISLÉ DOPRAVNÍ ZNAČENÍ
-  S7 - PŘECHODNÉ SVISLÉ DOPRAVNÍ ZNAČENÍ
-  A15 - PŘECHODNÉ SVISLÉ DOPRAVNÍ ZNAČENÍ
-  - BETONOVÉ PANELE
-  - OTEVŘENÝ VÝKOP PO VYBUDOVÁNÍ PROPUSTKU



<b>POTVRZENÍ PLATNOSTI DOKUMENTACE:</b>	
POLICIE ČESKÉ REPUBLIKY - DOPRAVNÍ INSPEKTORÁT ŽDÁR NAD SÁZAVOU: č.j.: KRPJ-...../CJ-2018-..... Žďár nad Sázavou, dne ...../...../2018 Platnost pouze pro PDZ	ŘEDITELSTVÍ SILNIC A DÁLNIC ČR - ZÁVOD JIHLAVA: Dne ...../...../2018

OBEC SKLENÉ NAD OSLAVOU:  
Dne ...../...../2018

**DOKA** • Svislé dopravní značení • Vodorovné dopravní značení • Provizorní dopravní značení • Projektování dopravního značení  
DOKA, s.r.o., provozovna: Na návsi 11/5, Holásky, 620 00 Brno, IČ: 63471752, DIČ: CZ63471752, e-mail: info@dokadz.cz, www.dokadz.cz, mob.: 603 881 905

VEDOUCÍ PROJEKTANT ZODPOVĚDNÝ PROJEKTANT VYPRACOVAL KRESLIL Kontroloval	Bc. Jakub LACH Bc. Jakub LACH Michal BIELKO Michal BIELKO Aleš TESAŘ	 	<b>DOKA</b> DOKA, s.r.o. Na návsi 11/5, Holásky, Brno 620 00 IČ: 63471752, DIČ: CZ63471752 e-mail: info@dokadz.cz www.dokadz.cz mob.: 603 881 905
KRAJ: VYSOČINA STAVBA:	OKRES: ŽDÁR NAD SÁZAVOU <b>PŘELOŽKA SILNICE I/37 SKLENÉ NAD OSLAVOU - OBCHVAT DOPRAVNÍ OPATŘENÍ PŘED NAPOJENÍM NOVÉ KOMUNIKACE</b>	KÚ: SKLENÉ NAD OSLAVOU	DATUM FORMÁT MĚŘÍTKO ÚČEL ČÍS. ZAKÁZKY ARCHIVNÍ ČÍS. ČÍS. SOUPRAVY ČÍS. PŘÍLOHY
NÁZEV VÝKRESU: SITUACE PŘECHODNÉHO DOPRAVNÍHO ZNAČENÍ			4/2018 5x A4 ----- RDS PDZ - 057 2018 - 061 ČÍS. PŘÍLOHY