

PLATNOST DOKUMENTACE

POLICIE ČESKÉ REPUBLIKY -

SPDI SOUHLASÍ POUZE S DZ, OBJÍZDNOU TRASOU, ZUK A UZAVÍRKOU PLATNOST VYJÁDRĚNÍ 1 ROK V ...../2018

v ...../2018

Použití dopravní značení bude v závislosti na velikosti a v reflexním provedení tl 1  
K návrhu dopravního značení bylo využito: IP 65 Zásady pro dopravní značení na pozemních komunikacích  
IP 66 Zásady pro označování pracovních míst na pozemních komunikacích

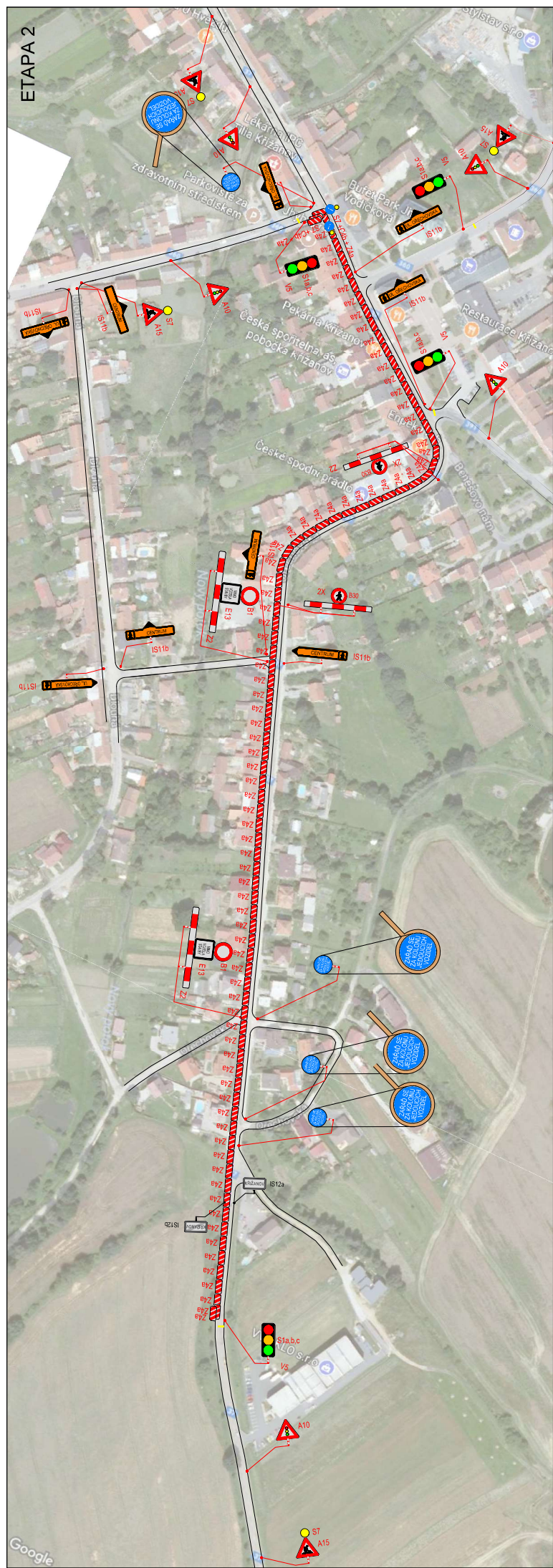
VYPRACOVAL:	Ing. František Preisler	<i>Preisler</i>
KONTROLOVAL:	Richard Peška	<i>Peška</i>
NÁZEV AKCE:	<b>I/37 KŘÍŽANOV - PRŮTAH</b>	
	Přechodné dopravní značení - úplná a částečná uzavírka	
OBSAH:	Situace dopravně-inženýrských opatření	



VYZNAC, s.r.o.  
Srdzské 5113/1, 586 01 Jihlava  
DATUM: 03/2018  
Arch. č.: 58.1



ETAPA 2



ETAPA 3

