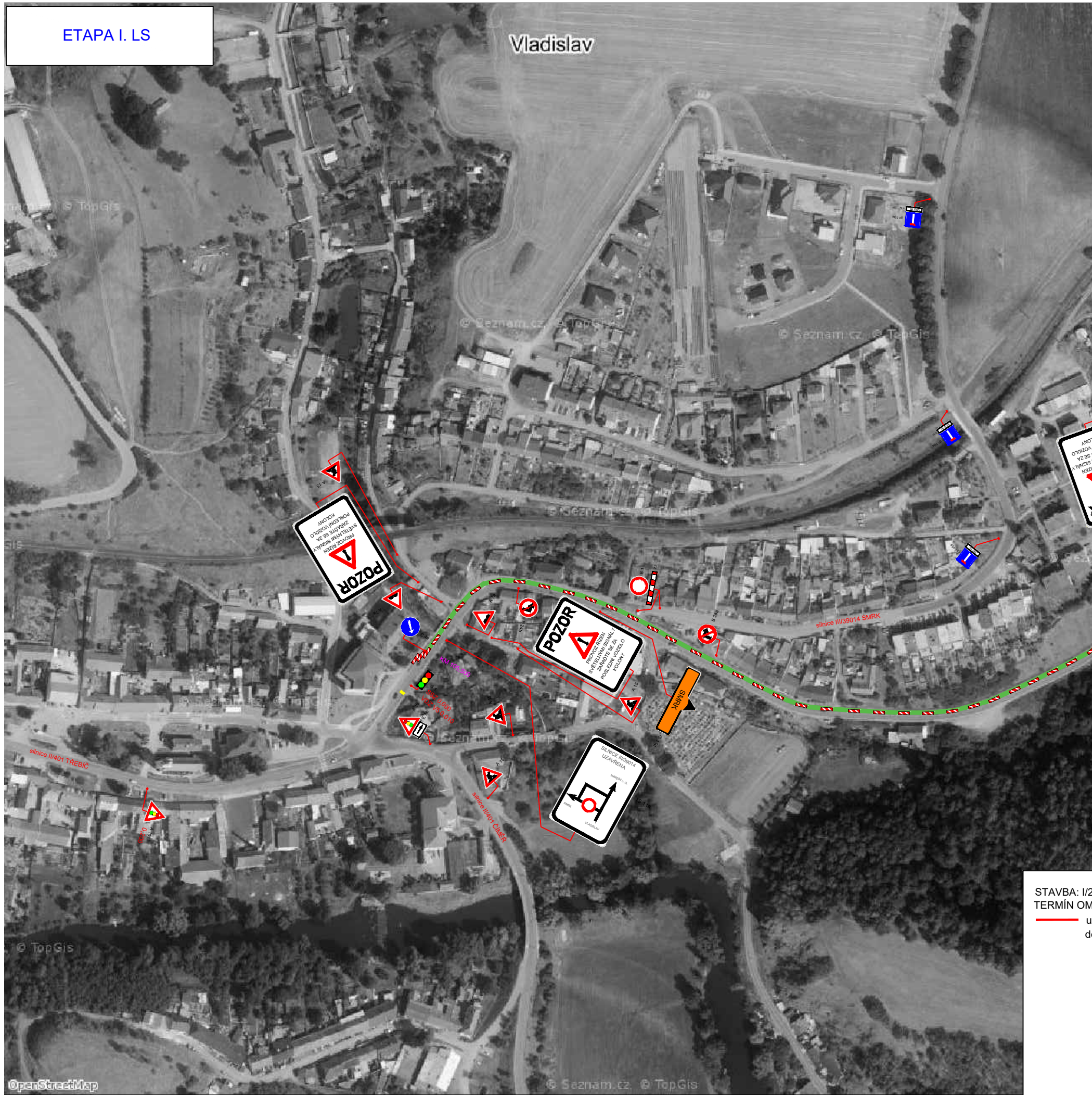
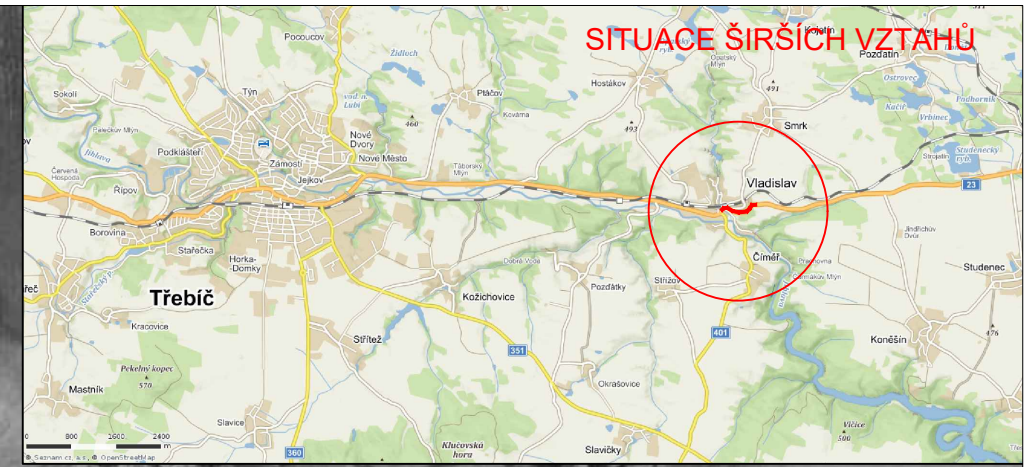





Vladislav

SITUACE ŠIRŠÍCH VZTAHŮ




LEGENDA (situace)

-  B 28 PŘECHODNÉ DOPRAVNÍ ZNAČENÍ
  -  B 24a STÁVAJÍCÍ DOPRAVNÍ ZNAČENÍ
  -  B 24b STÁVAJÍCÍ DOPRAVNÍ ZNAČENÍ - DOČASNĚ ZNEPLATNĚNÉ
- 1) Veškeré dopravní značení bude realizováno v souladu s TP č.66  
 2) Stávající dopravní značení v rozporu se značením bude zakryto, zneplatněno

STAVBA: I/23 Vladislav - Smrk

TERMÍN OMEZENÍ: 14.05.2018 - 14.06.2018

 uzavřený úsek silnice I/23 v km 105,500 - 106,135  
 délka uzavřeného úseku: 635 m