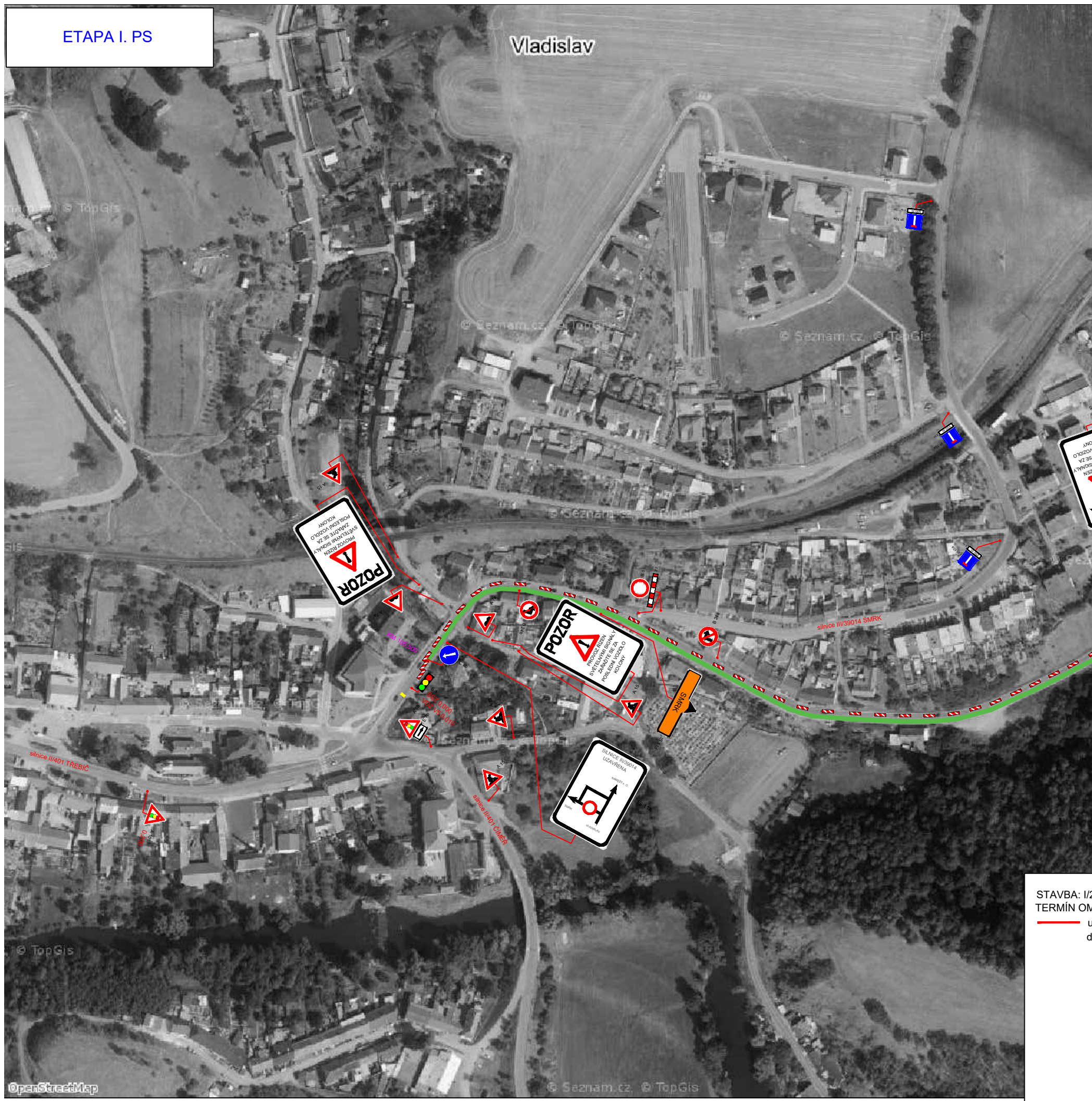





Vladislav

SITUACE ŠIRŠÍCH VZTAHŮ



**LEGENDA (situace)**

-  B 28 PŘECHODNÉ DOPRAVNÍ ZNAČENÍ
-  B 24a STÁVAJÍCÍ DOPRAVNÍ ZNAČENÍ
-  B 24b STÁVAJÍCÍ DOPRAVNÍ ZNAČENÍ - DOČASNĚ ZNEPLATNĚNÉ

1) Veškeré dopravní značení bude realizováno v souladu s TP č.66  
 2) Stávající dopravní značení v rozporu se značením bude zakryto, zneplatněno

STAVBA: I/23 Vladislav - Smrk  
 TERMÍN OMEZENÍ: 15.06.2018 - 15.07.2018  
 — uzavřený úsek silnice I/23 v km 105,500 - 106,135  
 délka uzavřeného úseku: 635 m