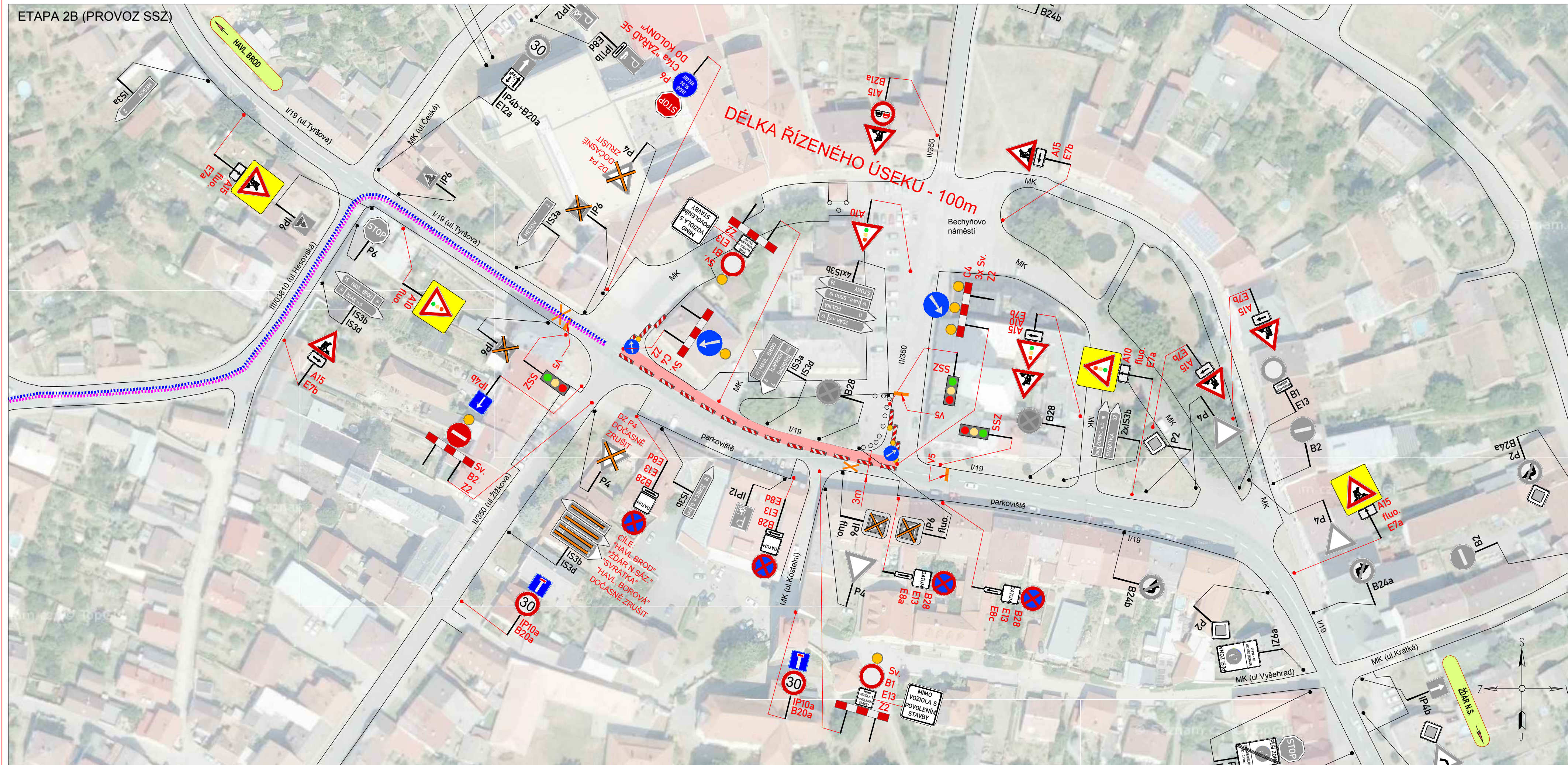
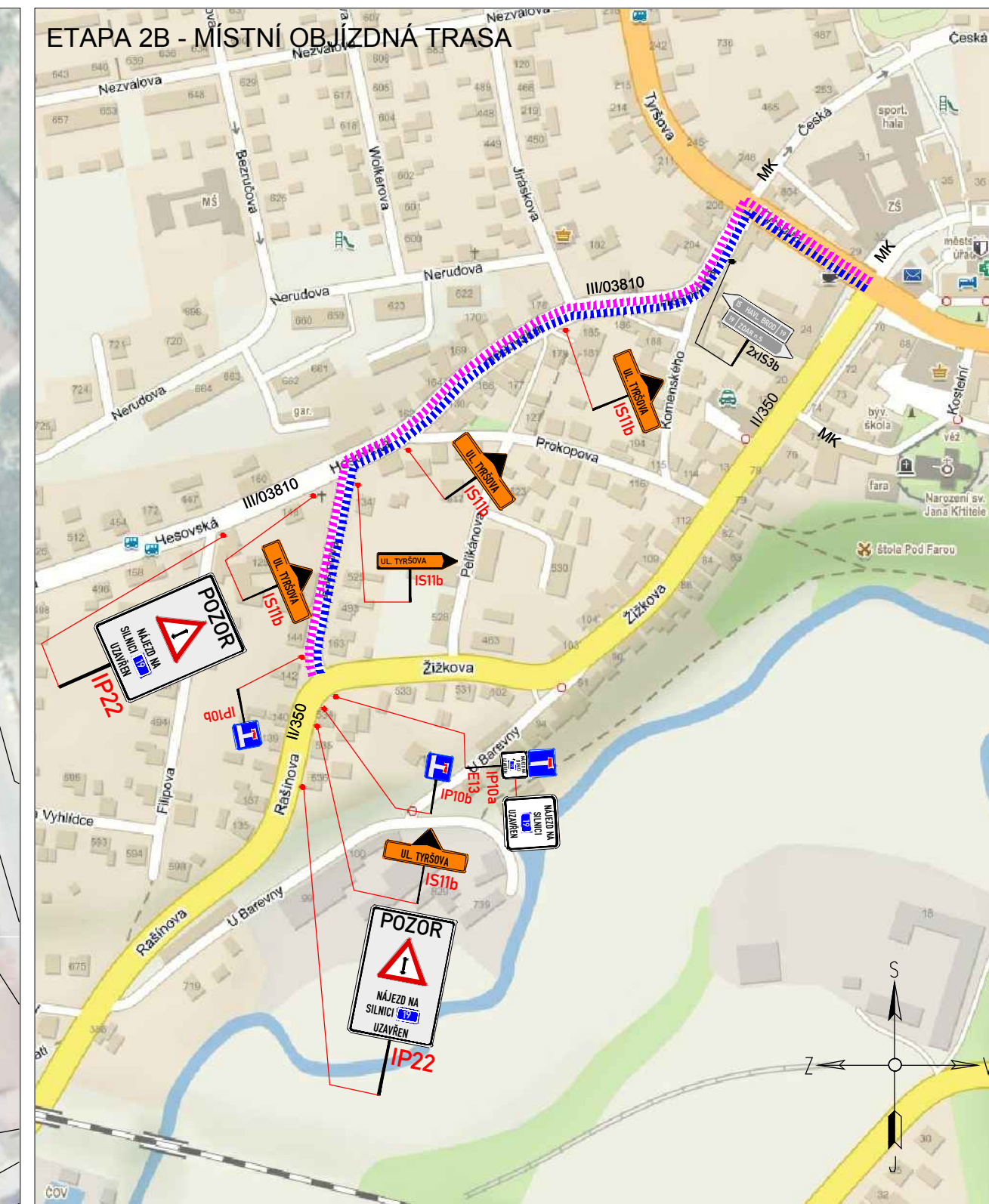


ETAPA 2B (PROVOZ SSZ)



ETAPA 2B - MÍSTNÍ OBJÍZDNÁ TRASA



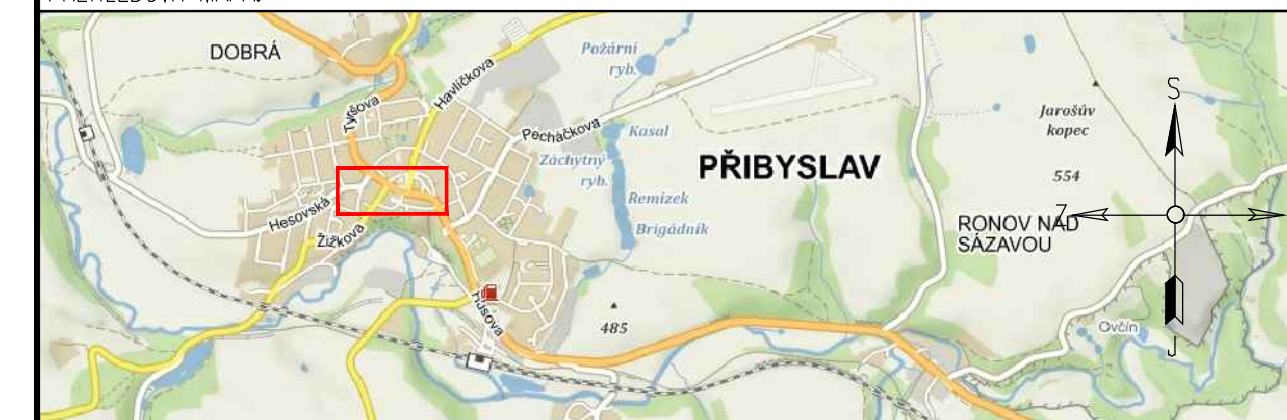
LEGENDA:

- | | |
|---|---|
| A15 PŘECHODNÉ DOPRAVNÍ ZNAČENÍ | A15 PŘECHODNÉ DOPRAVNÍ ZNAČENÍ OSAZENÉ 7DNI PŘEDEM (V DEN ZAČÁTKU STAVBY ODSTRANIT) |
| IP4 STÁVAJÍCÍ DOPRAVNÍ ZNAČENÍ | UZAVÍRKA (PRACOVNÍ MÍSTO) |
| IP4 STÁVAJÍCÍ DOPRAVNÍ ZNAČENÍ DOČASNĚ ZRUŠENO DLE POPISU | MÍSTNÍ OBJÍZDNÁ TRASA |
| | NEZNAČENÁ OBJÍZDNÁ TRASA BUS |

POZNÁMKA:

- Umístění přechodného dopravního značení dle TP 6.66 (Zásady pro označování pracovních míst na pozemních komunikacích)
- Stávající dopravní značení v rozporu s přechodnou úpravou provozu bude zneplatněno škrtnutím nebo zakrytím.
- Dopravní značení B28 umístěno 7 dní před zahájením stavby.

PŘEHLEDOVÁ MAPA:



Zodpovědný projektant: Daniel JANCÍK podpis: <i>D.Jancik</i>	Hlavní inženýr projektu: Petr OSMERA podpis: <i>P.Osmera</i>	
Vypracoval: Daniel JANCÍK podpis: <i>D.Jancik</i>	Technická kontrola: Petr BEDNÁŘ ml. podpis: <i>P.Bednar</i>	

Okres: HAVLIČKŮV BROD	Číslo zak.: 18V0002
Uzavřeno silnice: I/19	Datum: 09.05.2018
Staničení uzavírky: -	Formát: 297x1000
Akce: I/19 PŘIBYSLAV - RONOV NAD SÁZAVOU	Číslo přílohy: 2B
Objekt: SO 181 DOPRAVNĚ INŽENÝRSKÁ OPATŘENÍ	