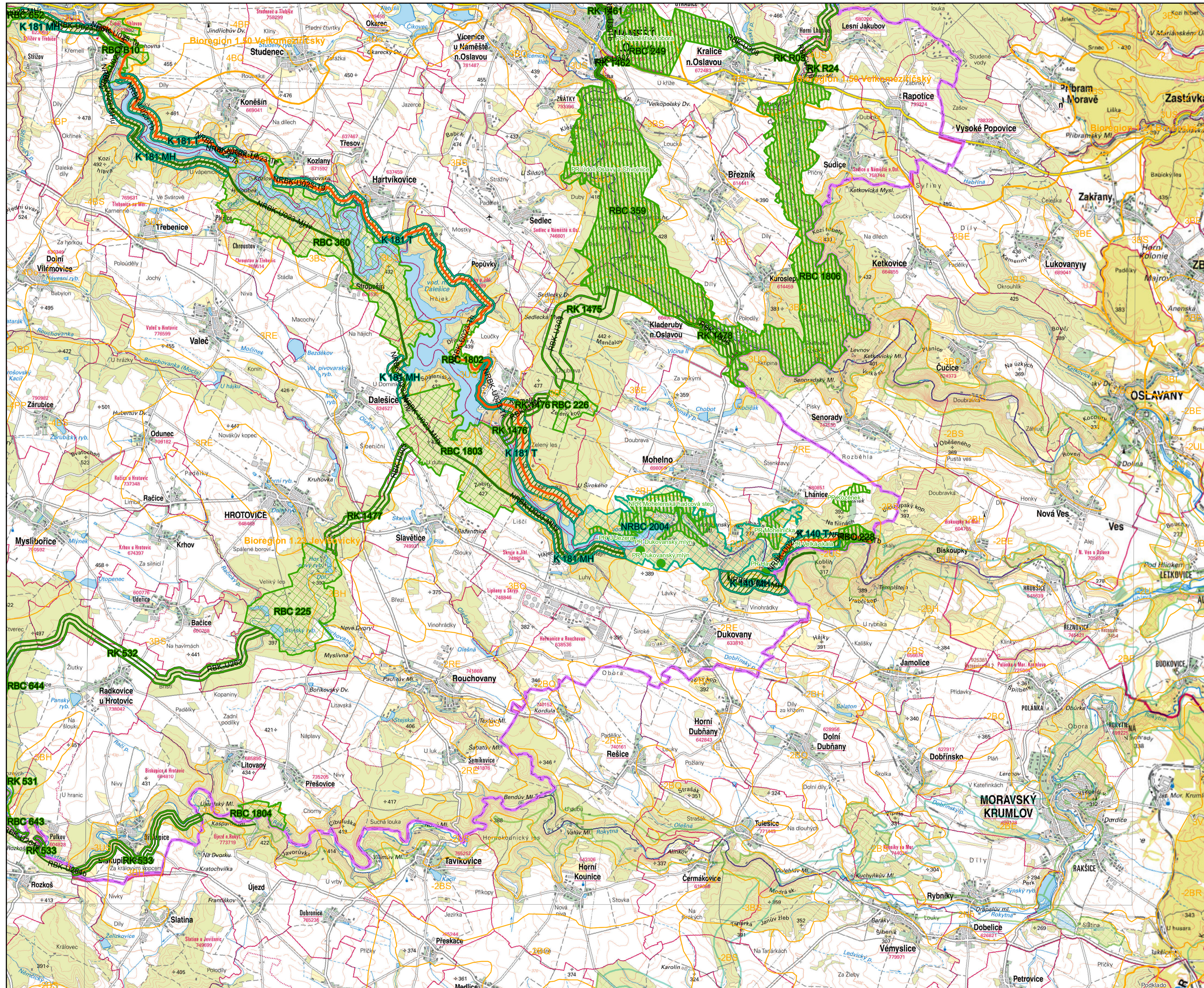


Územní systém ekologické stability

Plán R-ÚSES Kraje Vysočina

stav po změně č. 02

Mapový list č. 24-33



VYSVĚTLIVKY

Plán regionálního ÚSES Kraje Vysočina (mimo území CHKO)

Ideální stopa nadregionálního biokoridoru

- teplomilná doubravni
- mezofilní hájová
- mezofilní bučinná

Ideální stopa regionálního biokoridoru - modální

- teplomilná
- mezofilní
- nivní

Ideální stopa regionálního biokoridoru - kontrastní

- RK, kontrastní - mezofilní x nivní

Koridor pro vymezení biokoridoru

- koridor pro vymezení nadregionálního biokoridoru
- koridor pro vymezení regionálního biokoridoru

Plocha pro vymezení biocentra

- plocha pro vymezení nadregionálního biocentra
- plocha pro vymezení regionálního biocentra

Zvláště chráněná území (PP, PR, NPP, NPR) < 10 ha

Zvláště chráněná území (PP, PR, NPP, NPR) > 10 ha

Hranice CHKO



Biochory



Bioregiony

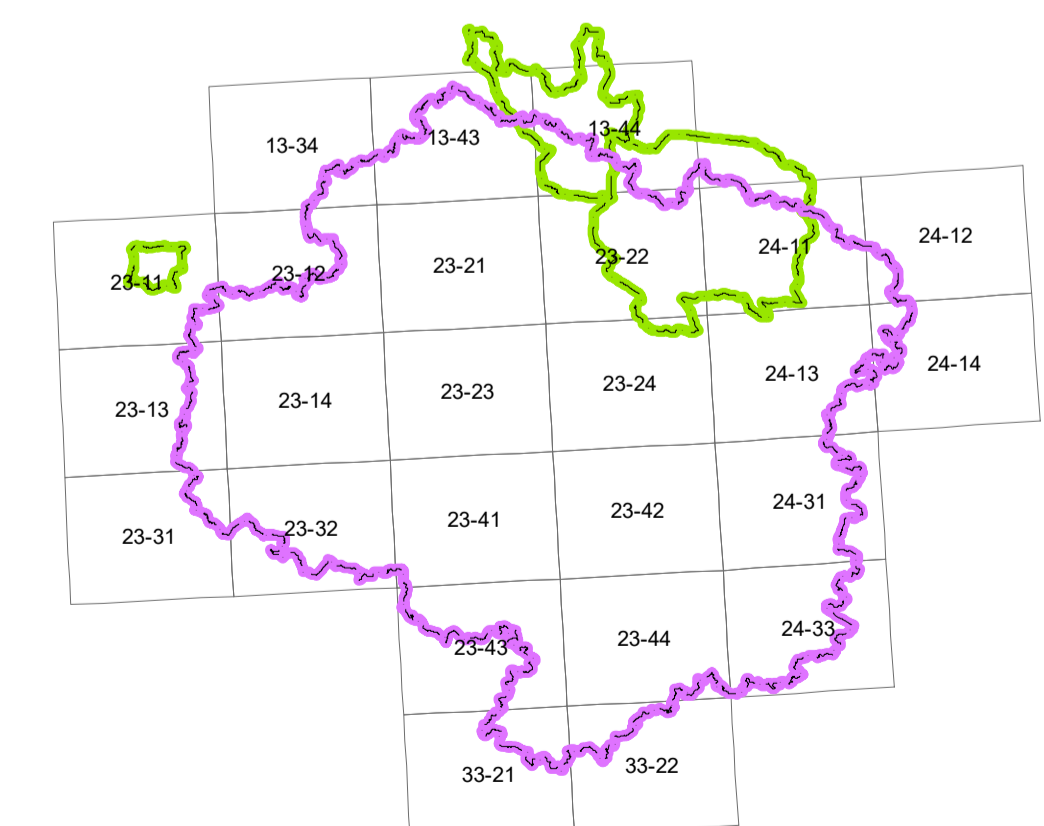


Hranice Kraje Vysočina



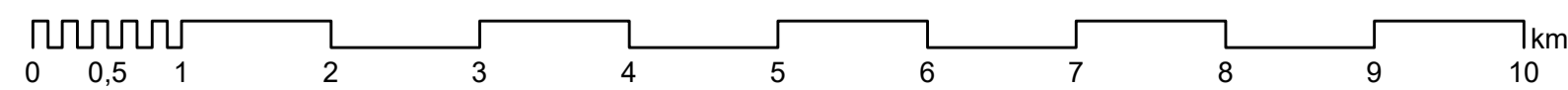
Skladebné prvky ÚSES mimo řešené území

- plocha pro nadregionální biocentrum
- koridor pro nadregionální biokoridor
- plocha pro regionální biocentrum
- koridor pro regionální biokoridor



Oborný obsah © Kraj Vysočina 2018
 Mapový podklad: ÚAP Kraj Vysočina, ČÚZK- základní mapa 50 000
 Souřadnicový systém JTSK

1:50 000



Oborný obsah sestavil: Ing. František Moravec, Ing. Vojtěch Machoň
 Ing. Jan Král, Ing. Stanislav Frank (JK enví s.r.o., Praha 2)
 Kartograficky zpracoval: Ing. Stanislav Frank (JK enví s.r.o., Praha 2)
 Dle změny č. 02 Plánu R ÚSES upravil OŽPZ Krajského úřadu Kraje Vysočina