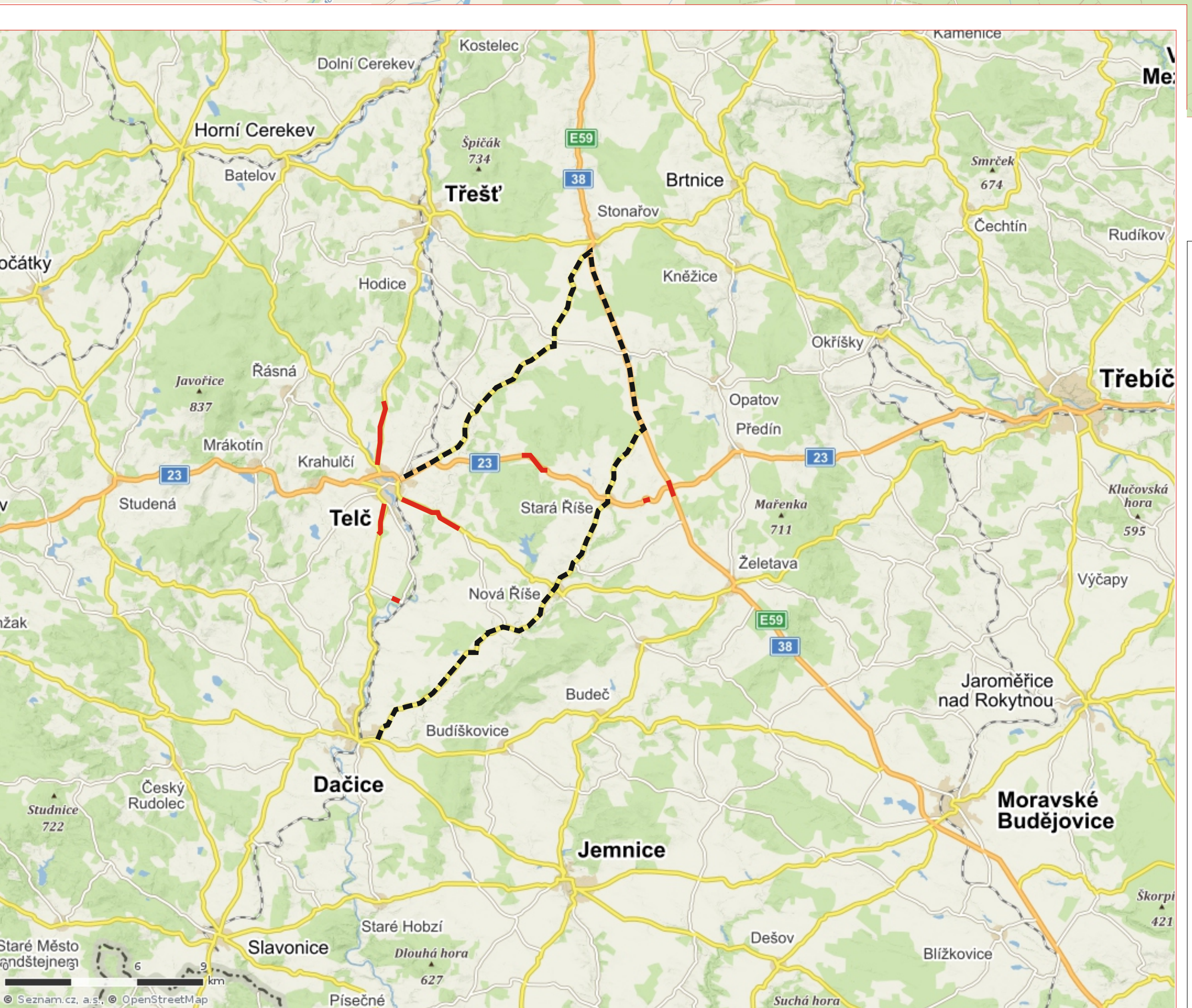
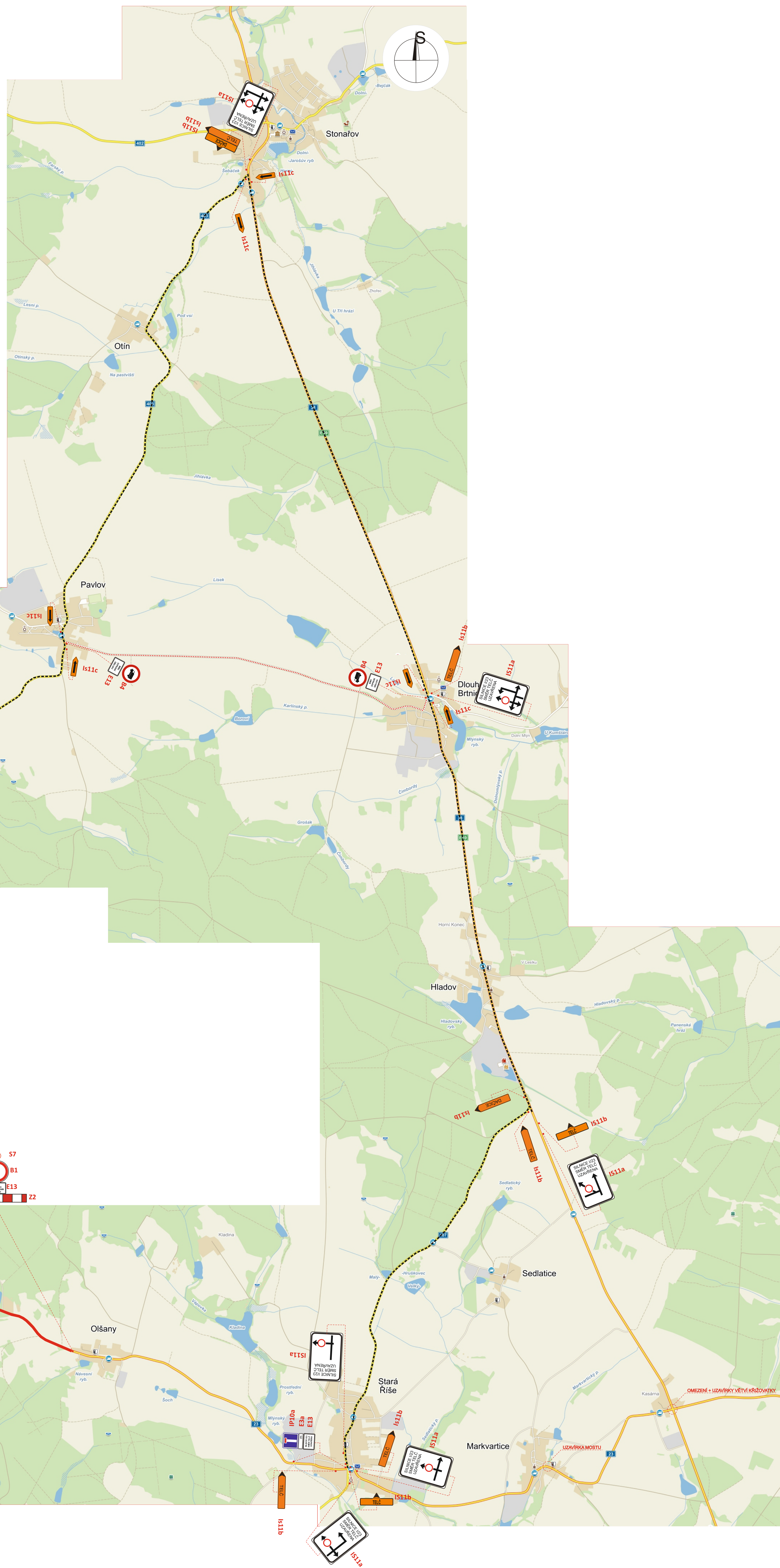
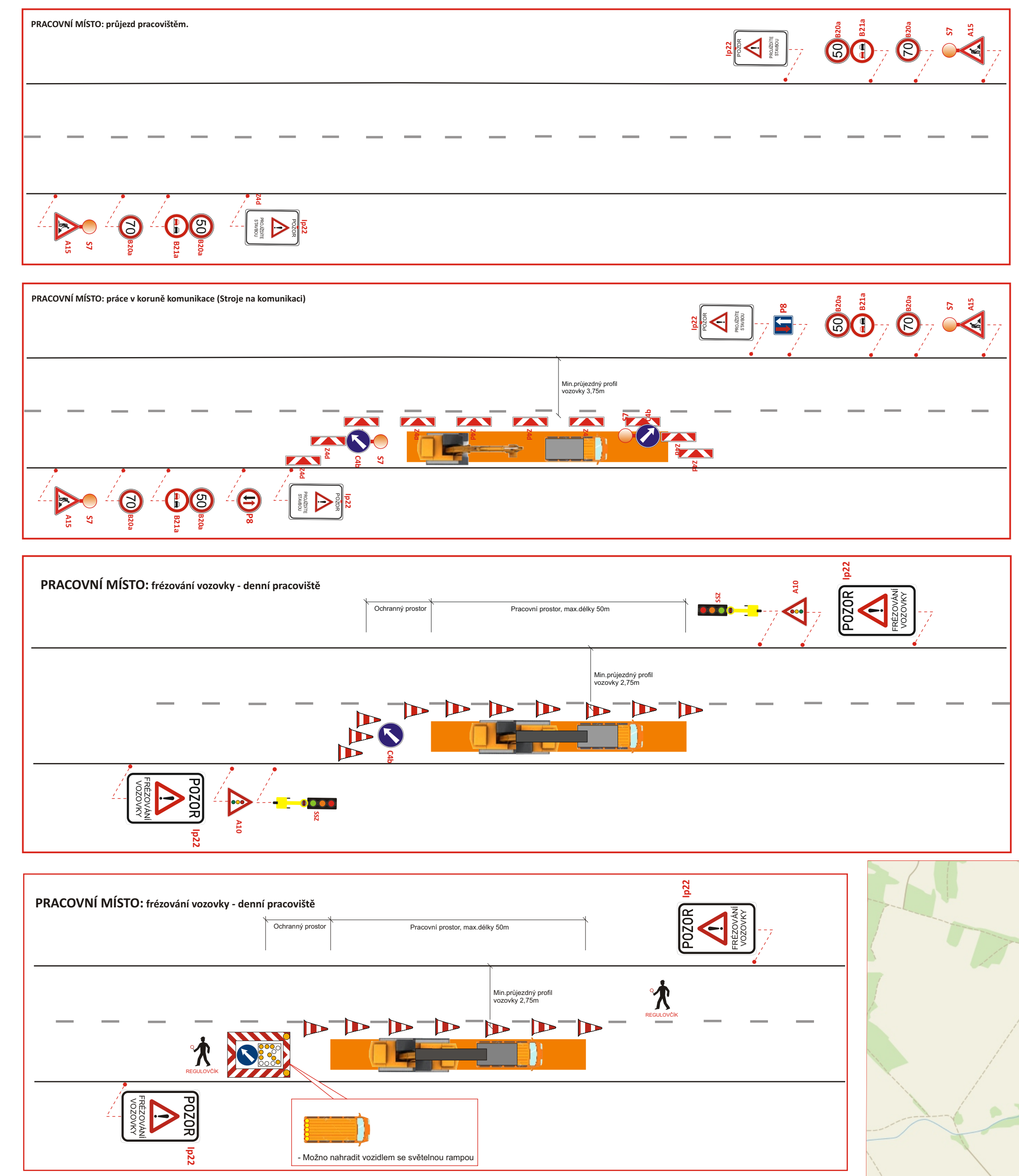


A7a - dopravní značení A7a bude osazeno vřede tam kde dopravní značení k tvorbě nerovnosti
 - Repetitivně. Dříve též provedení a osazení podle pravidel provozu



LEGENDA:

- PŘECHODNÉ SVISLE DOPRAVNÍ ZNAČENÍ
- TRVALÉ SVISLE DOPRAVNÍ ZNAČENÍ
- PRACOVNÍ ČÁST UZAVŘENÍ
- OBÍZDNÁ TRASA
- ... OBÍZDNÁ TRASA VLAD

POZNÁMKA:
 Veškeré dopravní značení v rozsahu a přechodným značením bude zveřejněno 6. září 2018.
 Přístup do nemovitosti bude dle požadavků po dohodě se stávajícím udržitelným (tj. zjednatel) a nebo druhé strany stavěného.
 Doplnění značení bude včasně dle Třetí. Závazky zveřejnění přezkoumání vize na pozemcích komunikací.

VYPRACOVANÁ	Kašpar Mlýnský	
STAVBA	Z.Š. - 13.03.2018	KU Olšany - P.Š.
STAVBA:	Rekonstrukce silnice I/23 Olšany (Přílka)	
	DIO - situace uzavírky	
	Situace objízdných tras uzavírky	
NAVRVYKRESIL:	SITUACE PŘECHODNÉHO DOPRAVNÍHO ZNAČENÍ	
DATUM:	07/2018	
FORMÁT:	A3	