

LEGENDA:

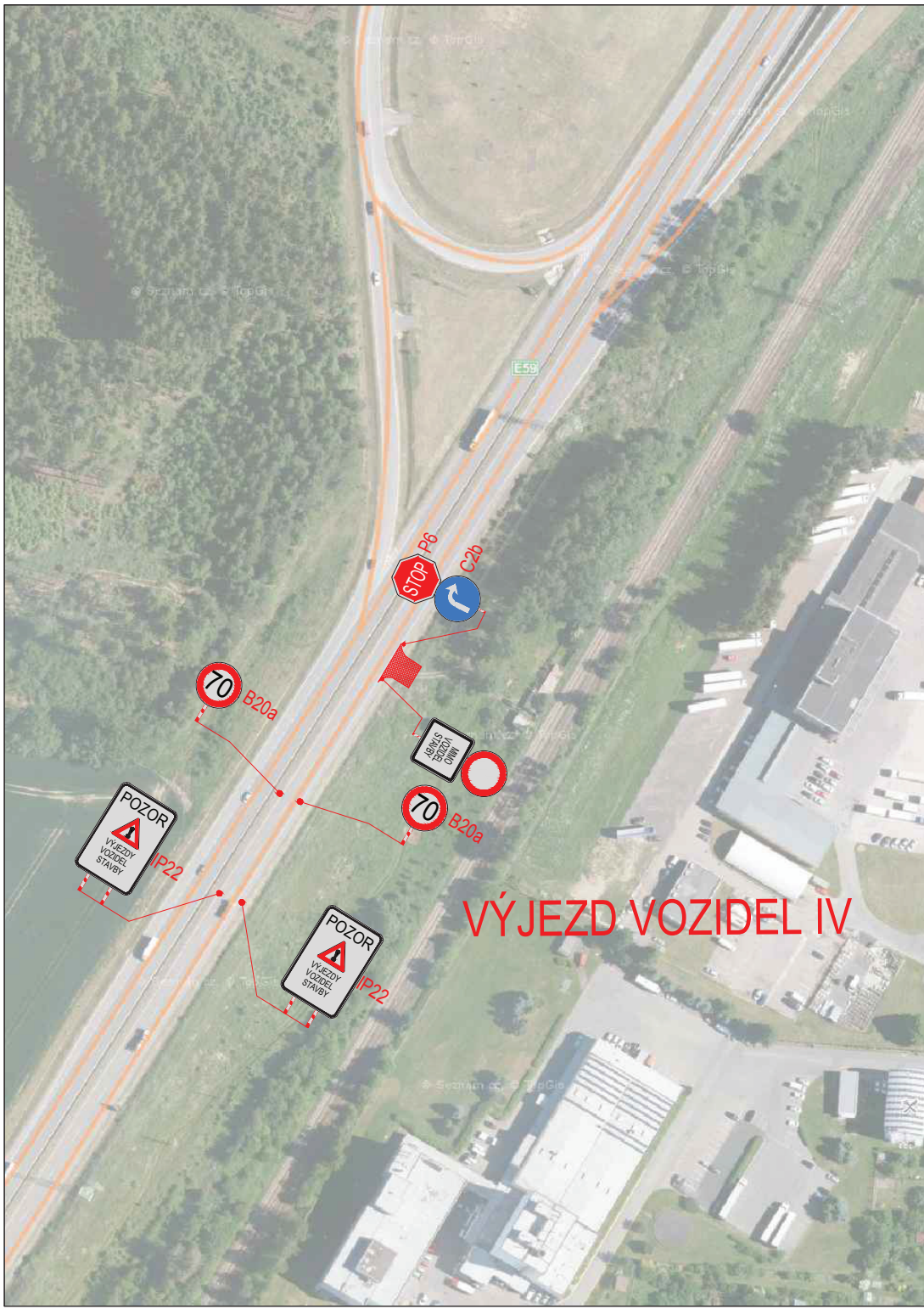
- NAVRŽENÉ PŘECHODNÉ DZ
- BUDOU UMÍSTĚNY 7 DNÍ PŘEDEM
- UZAVŘENÝ ÚSEK
- OBJÍZDNÁ TRASA

PLATNOST DOKUMENTACE	
<p style="text-align: center;">POLICIE ČESKÉ REPUBLIKY -</p> <p style="text-align: center;">SPDI SOUHLASÍ POUZE S DZ, OBJÍZDNOU TRASOU, ZUK A UZAVÍRKOU PLATNOST VYJÁDRĚNÍ 1 ROK v/...../2018</p>	<p style="text-align: right;">v/...../2018</p>

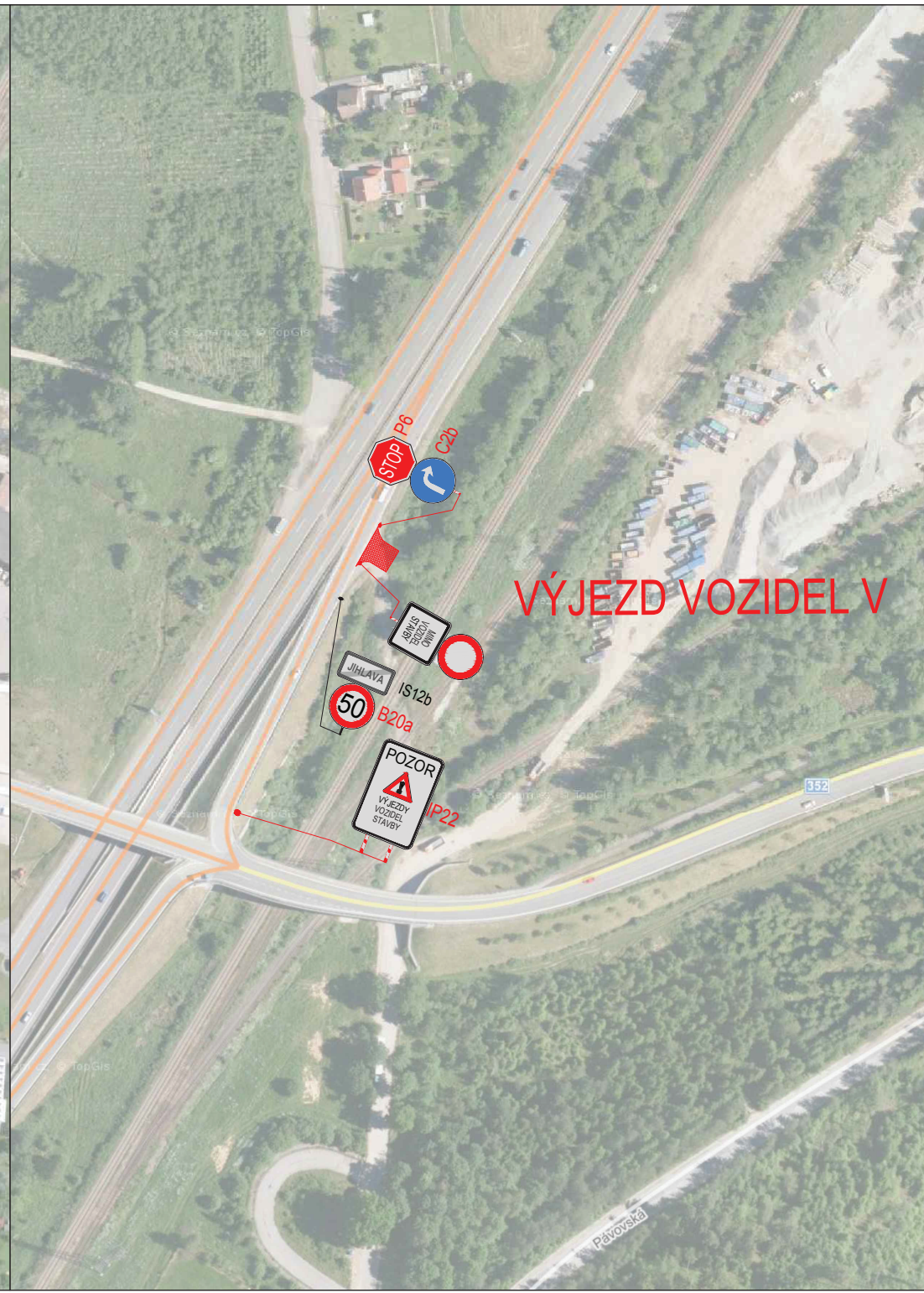
Použité dopravní značení bude v základní velikosti a v reflexním provedení tř.1
 K návrhu dopravního značení bylo využito: TP 65 Zásady pro dopravní značení na pozemních komunikacích
 TP 66 Zásady pro označování pracovních míst na pozemních komunikacích



VYPRACOVAL:	Ing. František Preisler		 VYZNAČ <small>DOPRAVNÍ ZNAČENÍ</small> VYZNAČ, s.r.o. Srážná 5113/1, 586 01 Jihlava
Kontroloval:	Richard Peška		
NÁZEV AKCE: CYKLOSTEZKA R08 JIHLAVA - PÁVOV Přechodné dopravní značení - úplná uzavírka			
OBSAH:	Situace dopravně-inženýrských opatření		DATUM: 05/2018 Arch. č.: 111



VÝJEZD VOZIDEL IV



VÝJEZD VOZIDEL V