

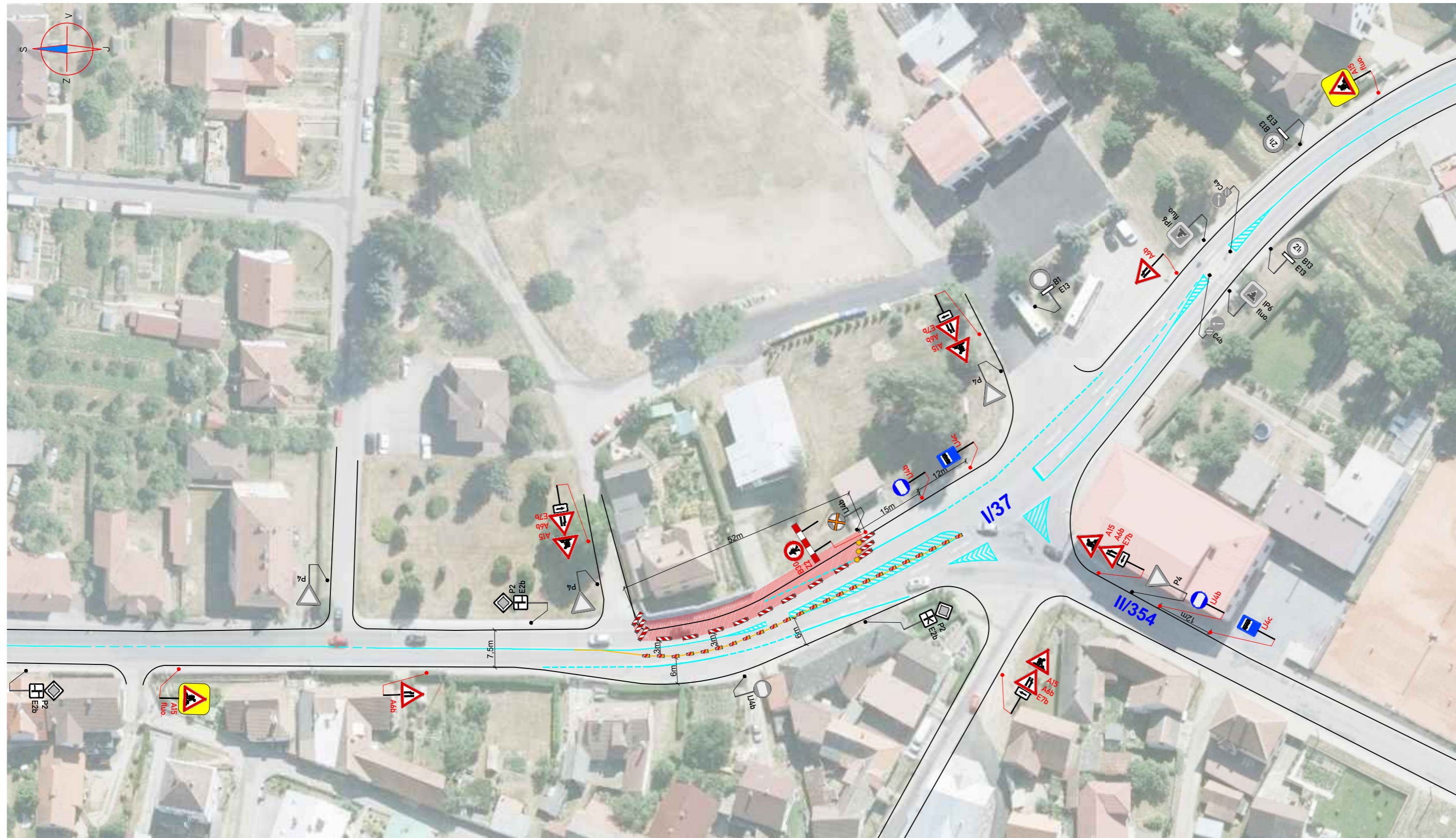
LEGENDA:

	PRACOVNÍ MÍSTO
	A15 PŘECHODNÉ DOPRAVNÍ ZNAČENÍ
	IP4 STÁVAJÍCÍ DOPRAVNÍ ZNAČENÍ
	IP4 STÁVAJÍCÍ DZ - ZNEPLATNĚNÉ

POZNÁMKA: Umístění přechodného dopravního značení dle TP č.66 (Zásady pro označování pracovních míst na pozemních komunikacích)

ZNAKOM s.r.o. – ZENGROVA 2694/4, 615 00 BRNO, TEL. 602 593 383, ZNAKOM@ZNAKOM.CZ, (PRACOVIŠTĚ: RYBNÍČEK 12, 602 00 BRNO)			
Vypracoval: <b>Zdeněk LANG</b> podpis: <i>Zdeněk Lang</i>	Zodpovědný projektant: <b>Petr BEDNÁŘ</b> podpis: <i>Petr Bednář</i>	Ředitel: <b>Radek SUCHOMEL</b> mob: 602 593 383	
Technická kontrola: <b>Petr BEDNÁŘ</b> podpis: <i>Petr Bednář</i>	Vedoucí projektant: <b>Petr BEDNÁŘ</b> podpis: <i>Petr Bednář</i>		
			ZNAKOM s.r.o., ZENGROVA 2694/4, 615 00 BRNO

Místo:	OSTROV NAD OSLAVOU	Číslo zak.:	18Z00723
Silnice:	I/37	Formát:	630x297
Staničení úseku:	KM 115,355 – KM 115,775	Datum:	21.4.2018
Akce:	OSTROV NAD OSLAVOU - REKONSTRUKCE CHODNÍKŮ A AUTOBUSOVÝCH ZASTÁVEK PODÉL SILNICE I/37	Číslo přílohy:	1
Obsah:	PŘECHODNÉ DOPRAVNÍ ZNAČENÍ		



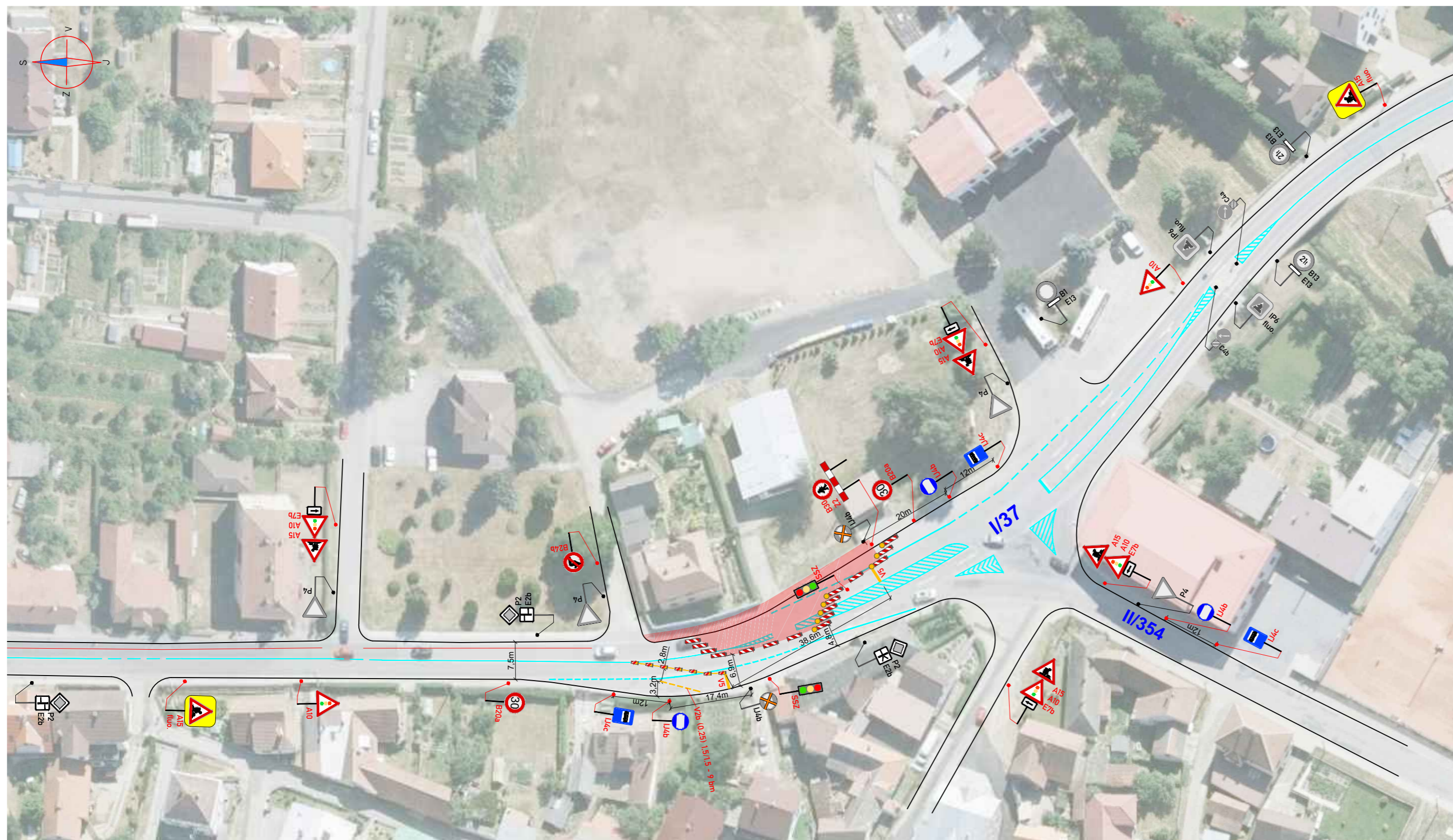
LEGENDA:

	PRACOVNÍ MÍSTO
	PŘECHODNÉ DOPRAVNÍ ZNAČENÍ
	STÁVAJÍCÍ DOPRAVNÍ ZNAČENÍ
	STÁVAJÍCÍ DZ - ZNEPLATNĚNÉ

POZNÁMKA: Umístění přechodného dopravního značení dle TP č.66 (Zásady pro označování pracovních míst na pozemních komunikacích)

ZNAKOM s.r.o. – ZENGROVA 2694/4, 615 00 BRNO, TEL. 602 593 383, ZNAKOM@ZNAKOM.CZ, (PRACOVIŠTĚ: RYBNÍČEK 12, 602 00 BRNO)			
Vypracoval: Zdeněk LANG podpis: <i>Z. Lang</i>	Zodpovědný projektant: Petr BEDNÁŘ podpis: <i>P. Bednář</i>	Ředitel: Radek SUCHOMEL mob: 602 593 383	
Technická kontrola: Petr BEDNÁŘ podpis: <i>P. Bednář</i>	Vedoucí projektant: Petr BEDNÁŘ podpis: <i>P. Bednář</i>	<i>Radek Suchomel</i>	
			ZNAKOM s.r.o., ZENGROVA 2694/4, 615 00 BRNO

Místo:	OSTROV NAD OSLAVOU	Číslo zak.:	18Z00723
Silnice:	I/37	Formát:	630x297
Staničení úseku:	KM 115,355 – KM 115,775	Datum:	21.4.2018
Akce:	OSTROV NAD OSLAVOU - REKONSTRUKCE CHODNÍKŮ A AUTOBUSOVÝCH ZASTÁVEK PODÉL SILNICE I/37	Číslo přílohy:	2
Obsah:	PŘECHODNÉ DOPRAVNÍ ZNAČENÍ		



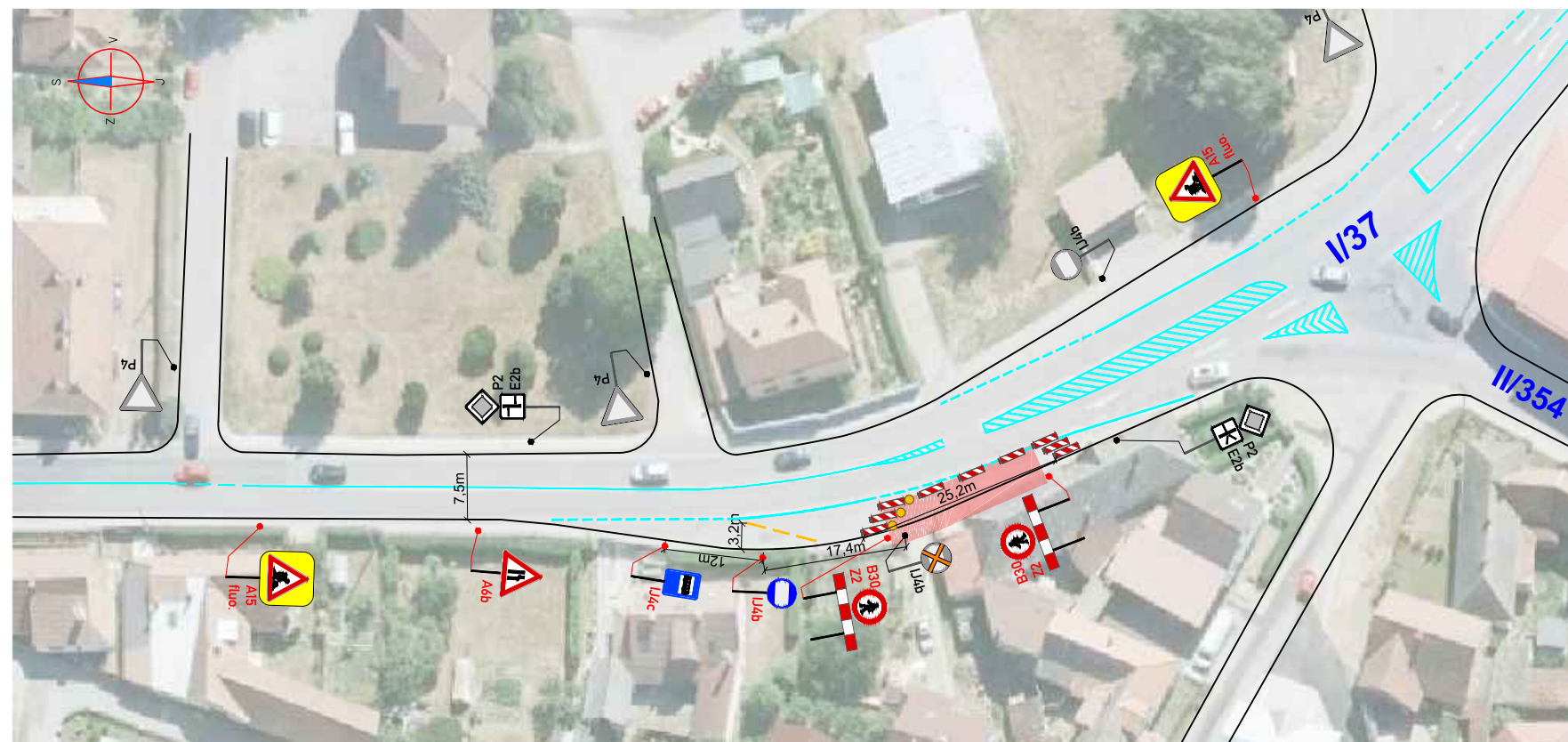
LEGENDA:

	PRACOVNÍ MÍSTO
	PŘECHODNÉ DOPRAVNÍ ZNAČENÍ
	STÁVAJÍCÍ DOPRAVNÍ ZNAČENÍ
	STÁVAJÍCÍ DZ - ZNEPLATNĚNÉ

POZNÁMKA: Umístění přechodného dopravního značení dle TP č.66 (Zásady pro označování pracovních míst na pozemních komunikacích)

ZNAKOM s.r.o. – ZENGOVA 2694/4, 615 00 BRNO, TEL. 602 593 383, ZNAKOM@ZNAKOM.CZ, (PRACOVIŠTĚ: RYBNÍČEK 12, 602 00 BRNO)			
Vypracoval: Zdeněk LANG podpis:	Zodpovědný projektant: Petr BEDNÁŘ podpis:	Ředitel: Radek SUCHOMEL mob: 602 593 383	
Technická kontrola: Petr BEDNÁŘ podpis:	Vedoucí projektant: Petr BEDNÁŘ podpis:		
			ZNAKOM s.r.o., ZENGOVA 2694/4, 615 00 BRNO

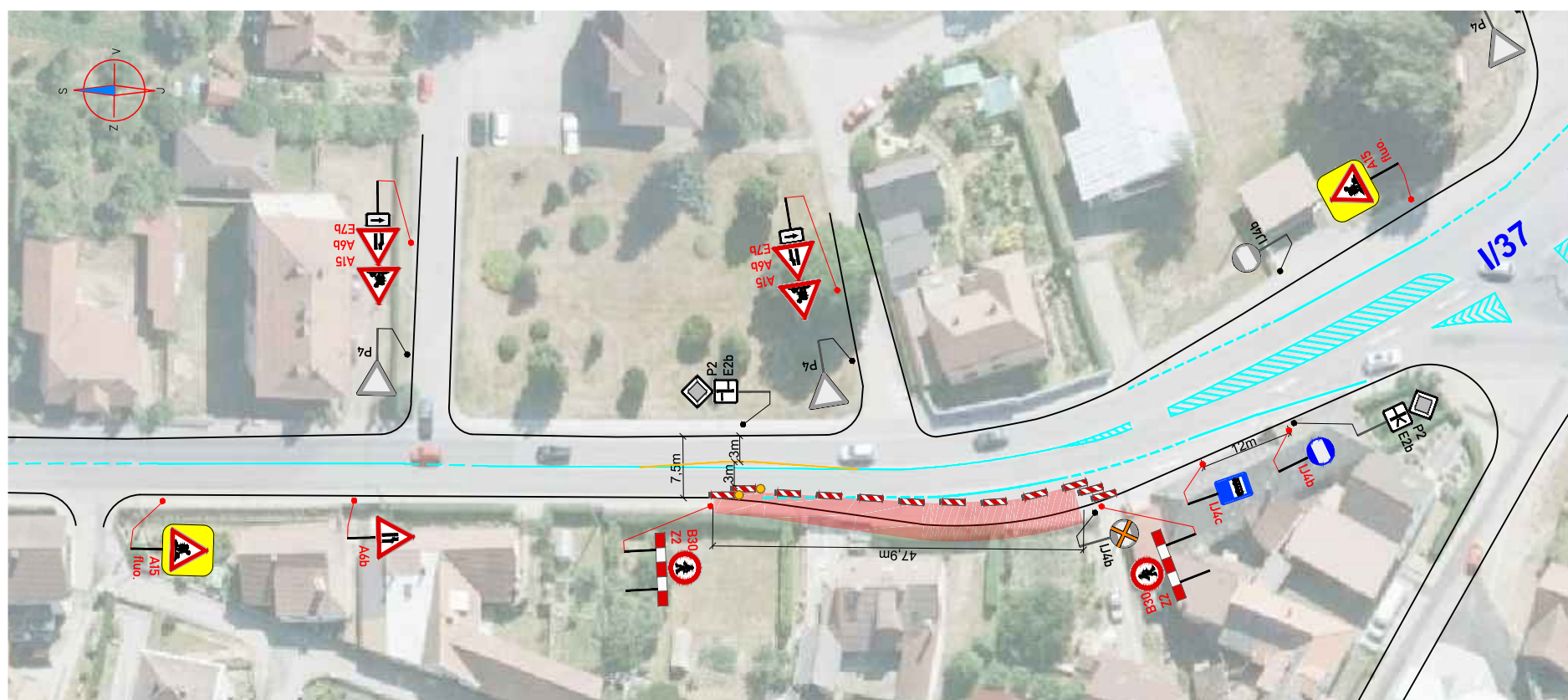
Místo:	OSTROV NAD OSLAVOU	Číslo zak.:	18Z00723
Silnice:	I/37	Formát:	630x297
Staničení úseku:	KM 115,355 – KM 115,775	Datum:	21.4.2018
Akce:	OSTROV NAD OSLAVOU - REKONSTRUKCE CHODNÍKŮ A AUTOBUSOVÝCH ZASTÁVEK PODÉL SILNICE I/37	Číslo přílohy:	3
Obsah:	PŘECHODNÉ DOPRAVNÍ ZNAČENÍ		



LEGENDA:

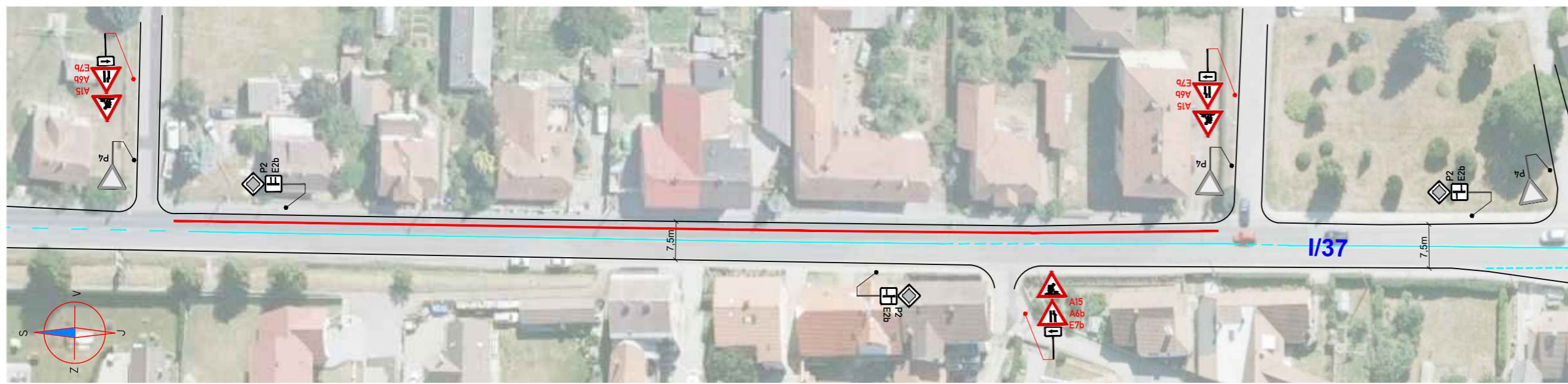
	PRACOVNÍ MÍSTO
	PŘECHODNÉ DOPRAVNÍ ZNAČENÍ
	STÁVAJÍCÍ DOPRAVNÍ ZNAČENÍ
	STÁVAJÍCÍ DZ - ZNEPLATNĚNÉ

POZNÁMKA: Umístění přechodného dopravního značení dle TP č.66 (Zásady pro označování pracovních míst na pozemních komunikacích)








ZNAKOM s.r.o. – ZENGOVA 2694/4, 615 00 BRNO, TEL. 602 593 383, ZNAKOM@ZNAKOM.CZ, (PRACOVIŠTĚ: RYBNÍČEK 12, 602 00 BRNO)			
Vypracoval: Zdeněk LANG podpis:	Zodpovědný projektant: Petr BEDNÁŘ podpis:	Ředitel: Radek SUCHOMEL mob: 602 593 383 podpis:	 ZNAKOM s.r.o., ZENGOVA 2694/4, 615 00 BRNO
Technická kontrola: Petr BEDNÁŘ podpis:	Vedoucí projektant: Petr BEDNÁŘ podpis:		

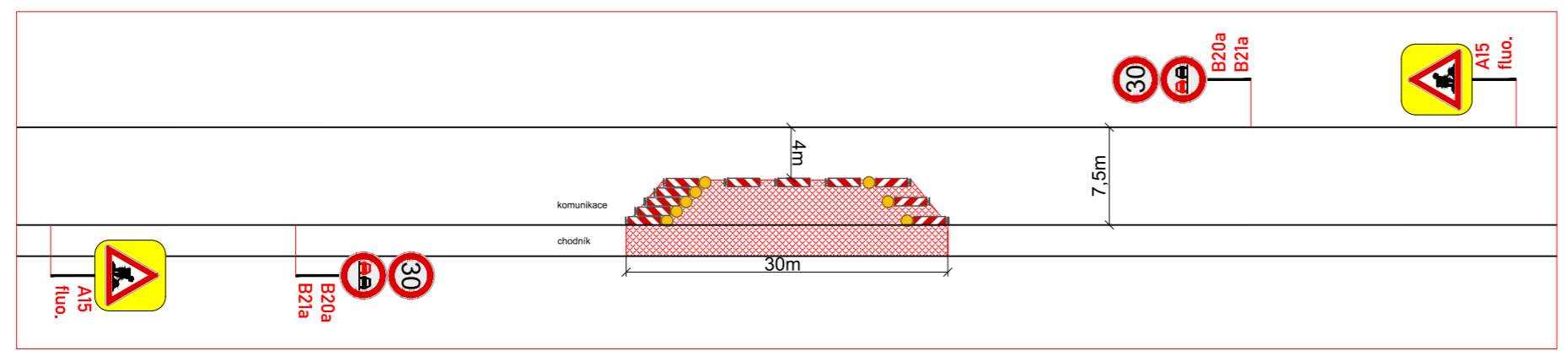
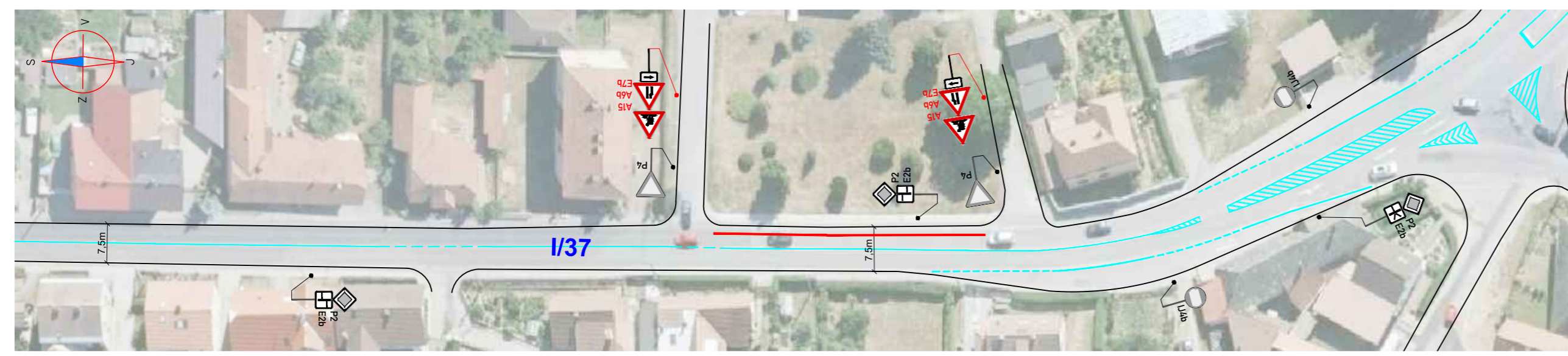
Místo:	OSTROV NAD OSLAVOU	Číslo zak.:	18Z00723
Silnice:	I/37	Formát:	630x297
Staničení úseku:	KM 115,355 – KM 115,775	Datum:	21.4.2018
Akce:	OSTROV NAD OSLAVOU - REKONSTRUKCE CHODNÍKŮ A AUTOBUSOVÝCH ZASTÁVEK PODÉL SILNICE I/37	Číslo přílohy:	4
Obsah:	PŘECHODNÉ DOPRAVNÍ ZNAČENÍ		




LEGENDA:

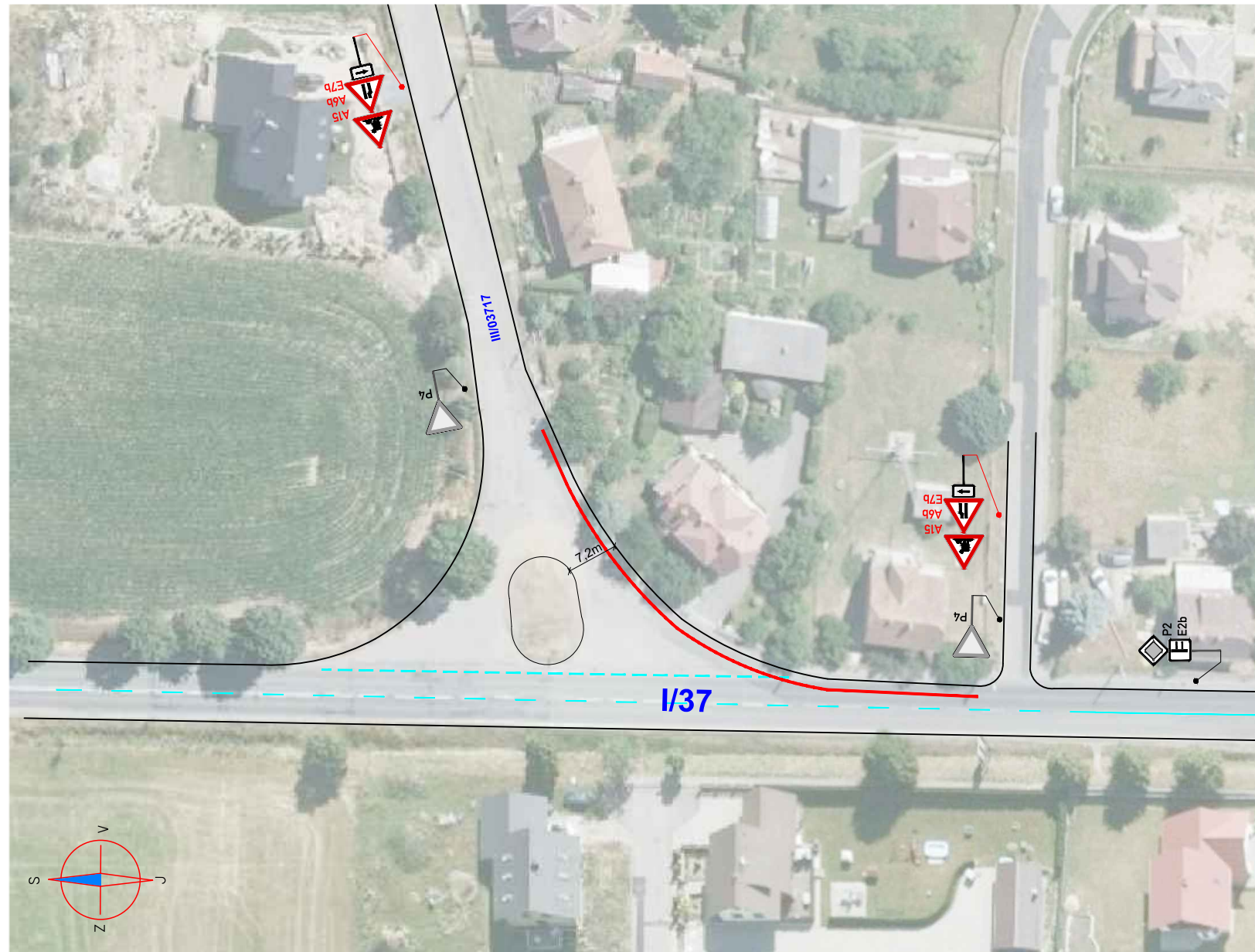
-  PRACOVNÍ MÍSTO
-  A15 PŘECHODNÉ DOPRAVNÍ ZNAČENÍ
-  IP4 STÁVAJÍCÍ DOPRAVNÍ ZNAČENÍ
-  IP4 STÁVAJÍCÍ DZ - ZNEPLATNĚNÉ
-  ROZSAH POSUVNÉHO PRACOVNÍHO MÍSTA DLE VZOROVÉHO SCHÉMATU

POZNÁMKA: Umístění přechodného dopravního značení dle TP č.66 (Zásady pro označování pracovišť na pozemních komunikacích)








ZNAKOM s.r.o. – ZENGROVA 2694/4, 615 00 BRNO, TEL. 602 593 383, ZNAKOM@ZNAKOM.CZ, (PRACOVIŠTĚ: RYBNÍČEK 12, 602 00 BRNO)			
Vypracoval: Zdeněk LANG podpis: <i>[Signature]</i>	Zodpovědný projektant: Petr BEDNÁŘ podpis: <i>[Signature]</i>	Ředitel: Radek SUCHOMEL mob: 602 593 383	 ZNAKOM s.r.o., ZENGROVA 2694/4, 615 00 BRNO
Technická kontrola: Petr BEDNÁŘ podpis: <i>[Signature]</i>	Vedoucí projektant: Petr BEDNÁŘ podpis: <i>[Signature]</i>	<i>[Signature]</i>	

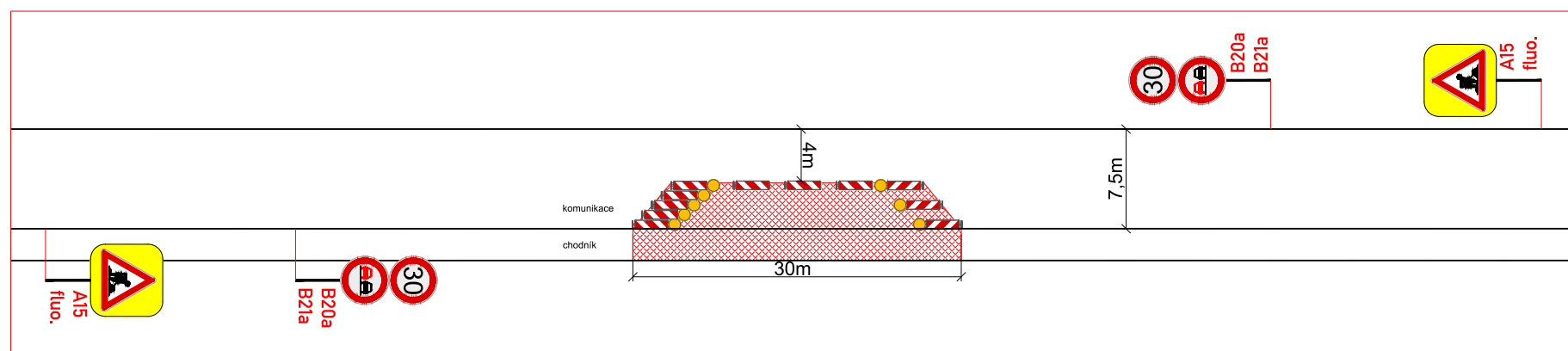
Místo:	OSTROV NAD OSLAVOU	Číslo zak.:	18Z00723
Silnice:	I/37	Formát:	630x297
Staničení úseku:	KM 115,355 – KM 115,775	Datum:	21.4.2018
Akce:	OSTROV NAD OSLAVOU - REKONSTRUKCE CHODNÍKŮ A AUTOBUSOVÝCH ZASTÁVEK PODÉL SILNICE I/37	Číslo přílohy:	5
Obsah:	PŘECHODNÉ DOPRAVNÍ ZNAČENÍ		









LEGENDA:

-  PRACOVNÍ MÍSTO
-  **A15** PŘECHODNÉ DOPRAVNÍ ZNAČENÍ
-  IP4 STÁVAJÍCÍ DOPRAVNÍ ZNAČENÍ
-  IP4 STÁVAJÍCÍ DZ - ZNEPLATNĚNÉ
-  ROZSAH POSUVNÉHO PRACOVNÍHO MÍSTA DLE VZOROVÉHO SCHÉMATU

POZNÁMKA: Umístění přechodného dopravního značení dle TP č.66 (Zásady pro označování pracovních míst na pozemních komunikacích)



ZNAKOM s.r.o. – ZENGOVA 2694/4, 615 00 BRNO, TEL. 602 593 383, ZNAKOM@ZNAKOM.CZ, (PRACOVIŠTĚ: RYBNÍČEK 12, 602 00 BRNO)

Vypracoval: Zdeněk LANG podpis: 	Zodpovědný projektant: Petr BEDNÁŘ podpis: 	Ředitel: Radek SUCHOMEL mob: 602 593 383 podpis: 	 ZNAKOM s.r.o., ZENGOVA 2694/4, 615 00 BRNO
Technická kontrola: Petr BEDNÁŘ podpis: 	Vedoucí projektant: Petr BEDNÁŘ podpis: 		

Místo:	OSTROV NAD OSLAVOU	Číslo zak.:	18Z00723
Silnice:	I/37	Formát:	490x297
Staničení úseku:	KM 115,355 – KM 115,775	Datum:	21.4.2018
Akce:	OSTROV NAD OSLAVOU - REKONSTRUKCE CHODNÍKŮ A AUTOBUSOVÝCH ZASTÁVEK PODÉL SILNICE I/37	Číslo přílohy:	6
Obsah:	PŘECHODNÉ DOPRAVNÍ ZNAČENÍ		