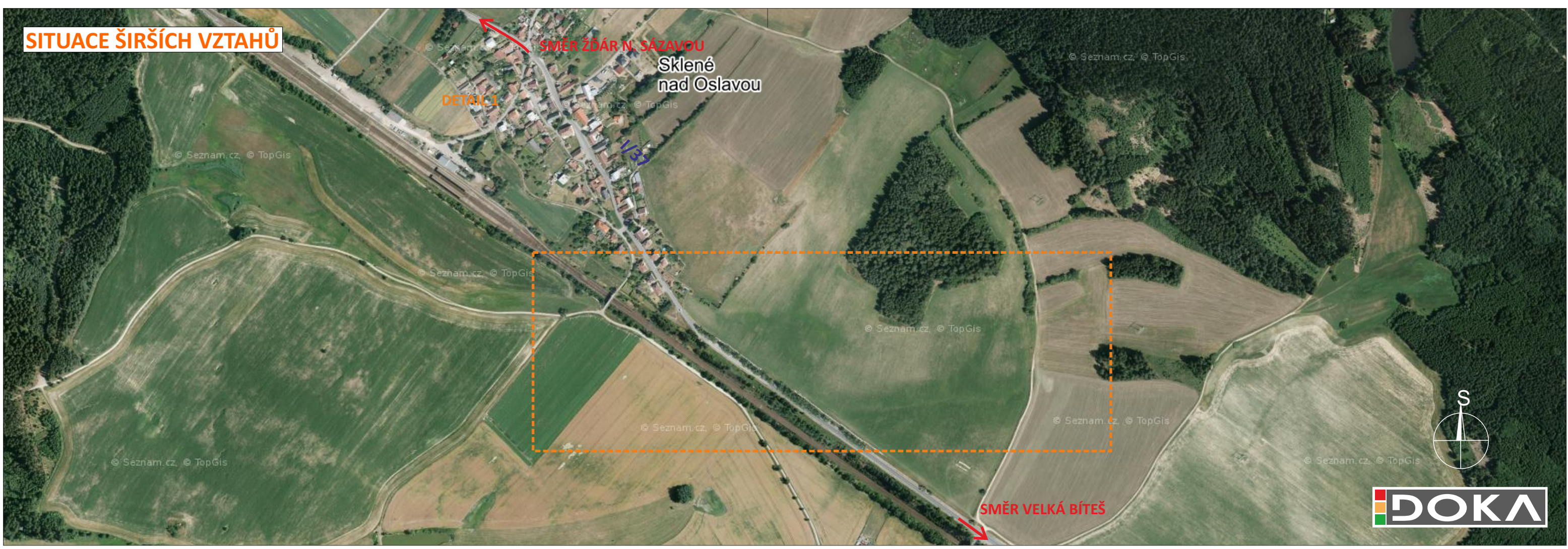


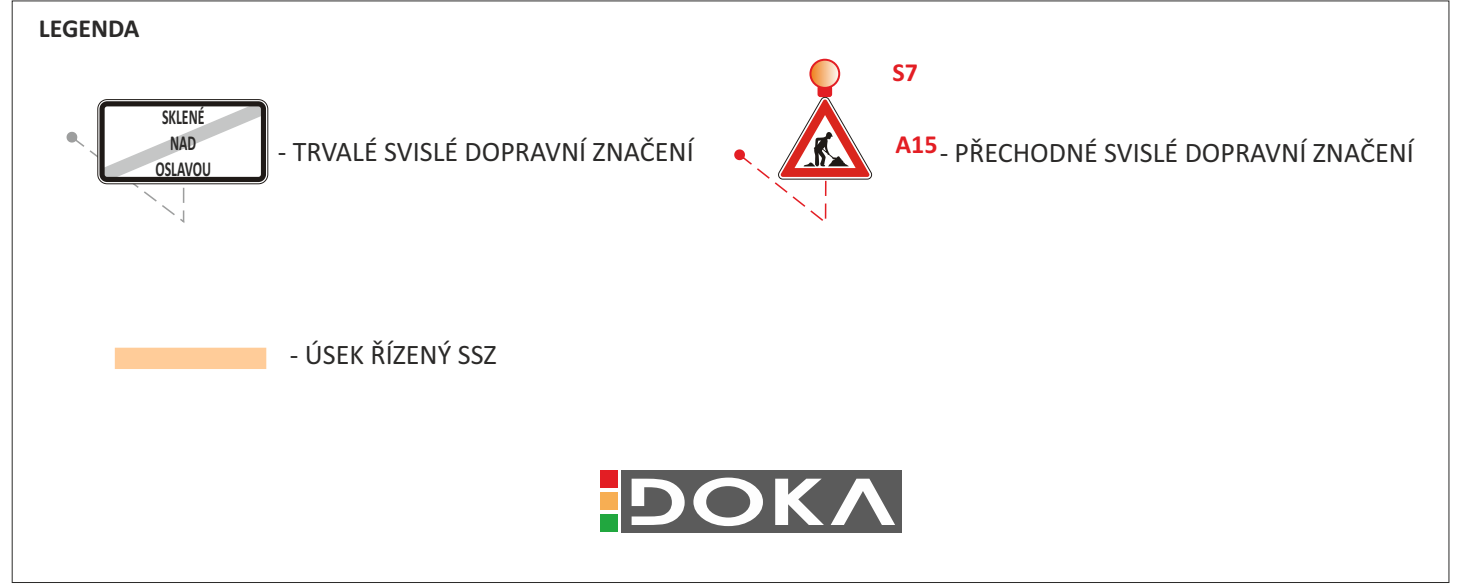
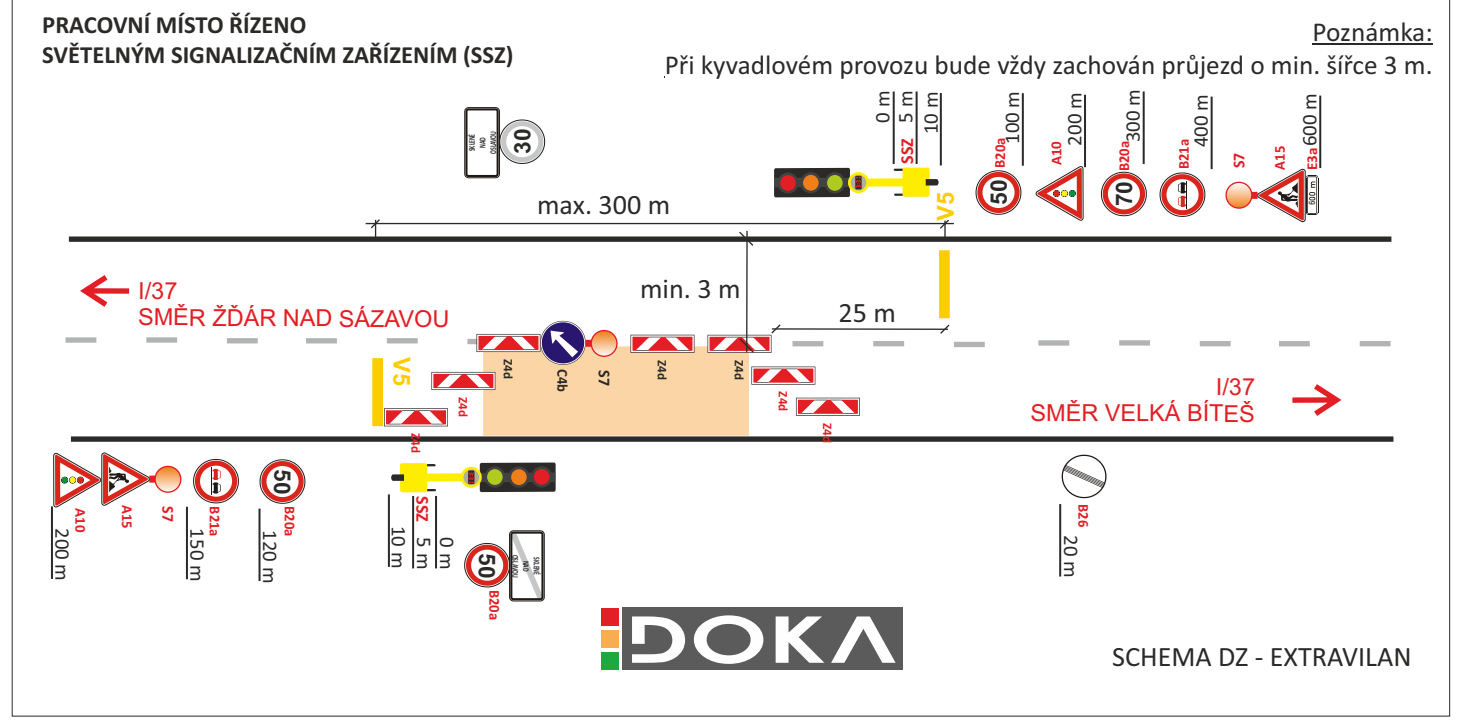
**SITUACE ŠIRŠÍCH VZTAHŮ**



**DETAIL 1**



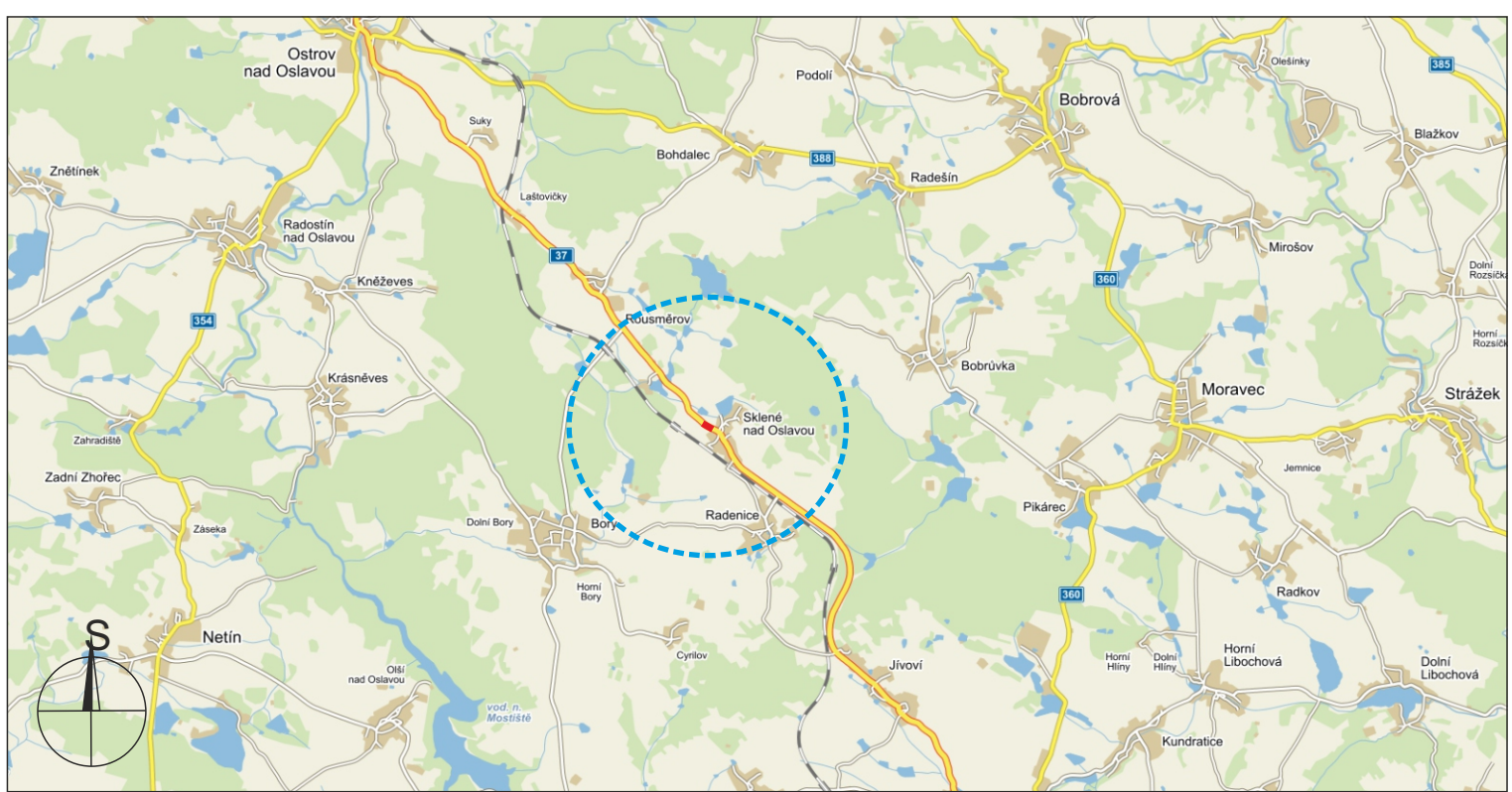
**Poznámka:**  
Pracovní místo na jedné polovině vozovky, bude odděleno od jízdního pruhu betonovými svodidly.  
Celková délka SSZ max 300 m



**SIGNÁLNÍ PLÁN:**

DÉLKA ÚSEKU 300 m	
Zelená	90
Červená	154
Červená vyklízecí	32

\*údaje jsou uvedeny v sekundách



<b>POTVRZENÍ PLATNOSTI DOKUMENTACE:</b>	
POLICE ČESKÉ REPUBLIKY - DOPRAVNÍ INSPEKTORÁT ŽDÁR NAD SÁZAVOU: Č.j.: KRPJ-...../ČJ-2018-..... Žďár nad Sázavou, dne ....../...../2018 Platnost pouze pro PDZ a ZUK	ŘEDITELSTVÍ SILNIC A DÁLNIC ČR - ZÁVOD JIHLAVA: Dne ....../...../2018
OBEC SKLENÉ NAD OSLAVOU: Dne ....../...../2018	

**DOKA**

- Svislé dopravní značení
- Vodorovné dopravní značení
- Provizorní dopravní značení
- Projektování dopravního značení

DOKA, s.r.o., provozovna: Na návsi 11/5, 620 00 Brno, IČ: 63471752, DIČ: CZ63471752, e-mail: info@dokadz.cz, www.dokadz.cz

VEDOUČÍ PROJEKTANT	Bc. Jakub LACH		<b>DOKA</b> DOKA, s.r.o. Na návsi 11/5, Brno 620 00 IČ: 63471752, DIČ: CZ63471752 e-mail: info@dokadz.cz www.dokadz.cz mob.: 603 881 905	
ZODPOVĚDNÝ PROJEKTANT	Bc. Jakub LACH			
VYPRACOVAL	Bc. Lukáš HALOUZKA		DATUM	2/2018
KRESLIL	Bc. Lukáš HALOUZKA		FORMÁT	4x A4
KONTROLOVAL	Aleš TESAŘ		MĚŘÍTKO	-----
KRAJ: VYSOČINA	OKRES: ŽDÁR NAD SÁZAVOU	KÚ: SKLENÉ NAD OSLAVOU	ÚČEL	RDS
STAVBA:	<b>PŘELOŽKA SILNICE I/37 SKLENÉ NAD OSLAVOU - OBCHVAT 1.část</b>		ČÍS. ZAKÁZKY	PDZ - 019
NÁZEV VÝKRESU:	<b>SITUACE PŘECHODNÉHO DOPRAVNÍHO ZNAČENÍ</b>		ARCHIVNÍ ČÍS.	2018 - 022
			ČÍS. SOUPRAVY	ČÍS. PŘÍLOHY
				I.