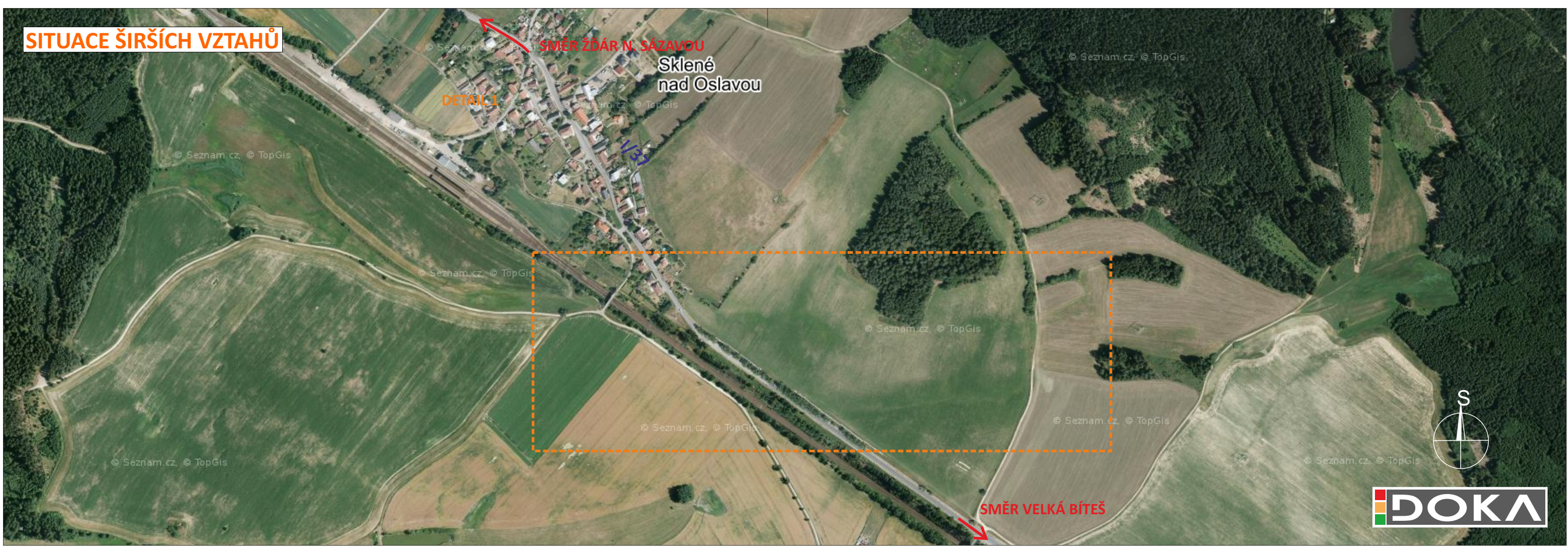


SITUACE ŠIRŠÍCH VZTAHŮ



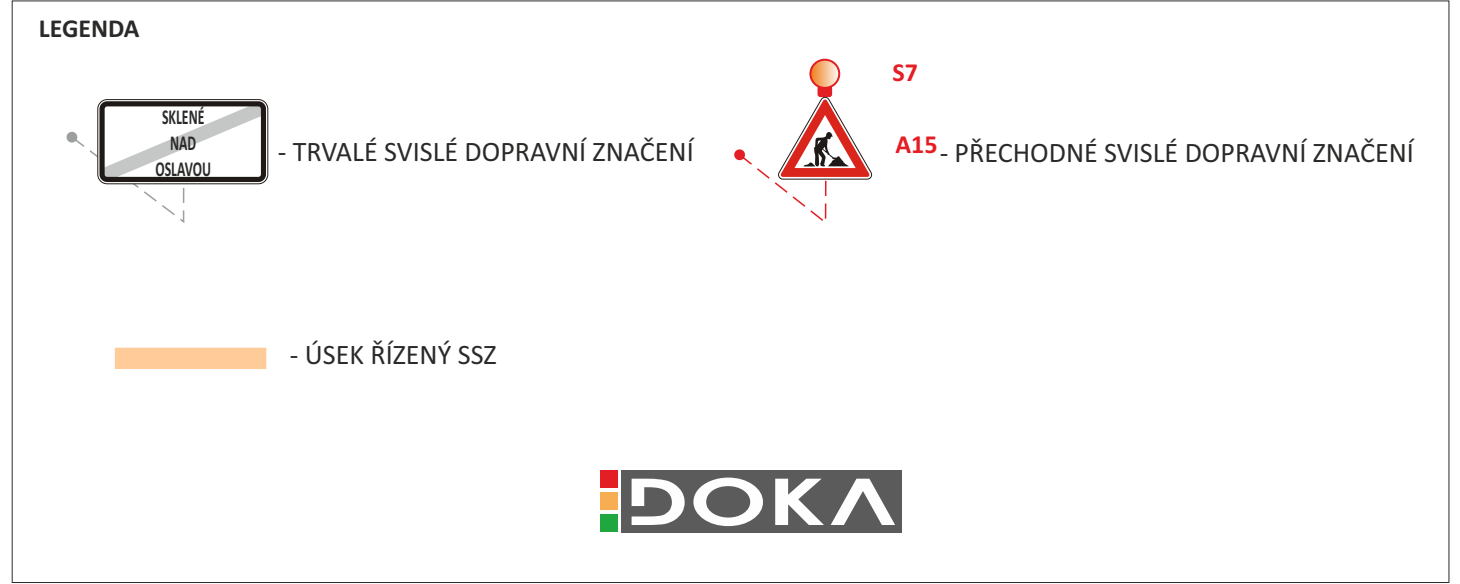
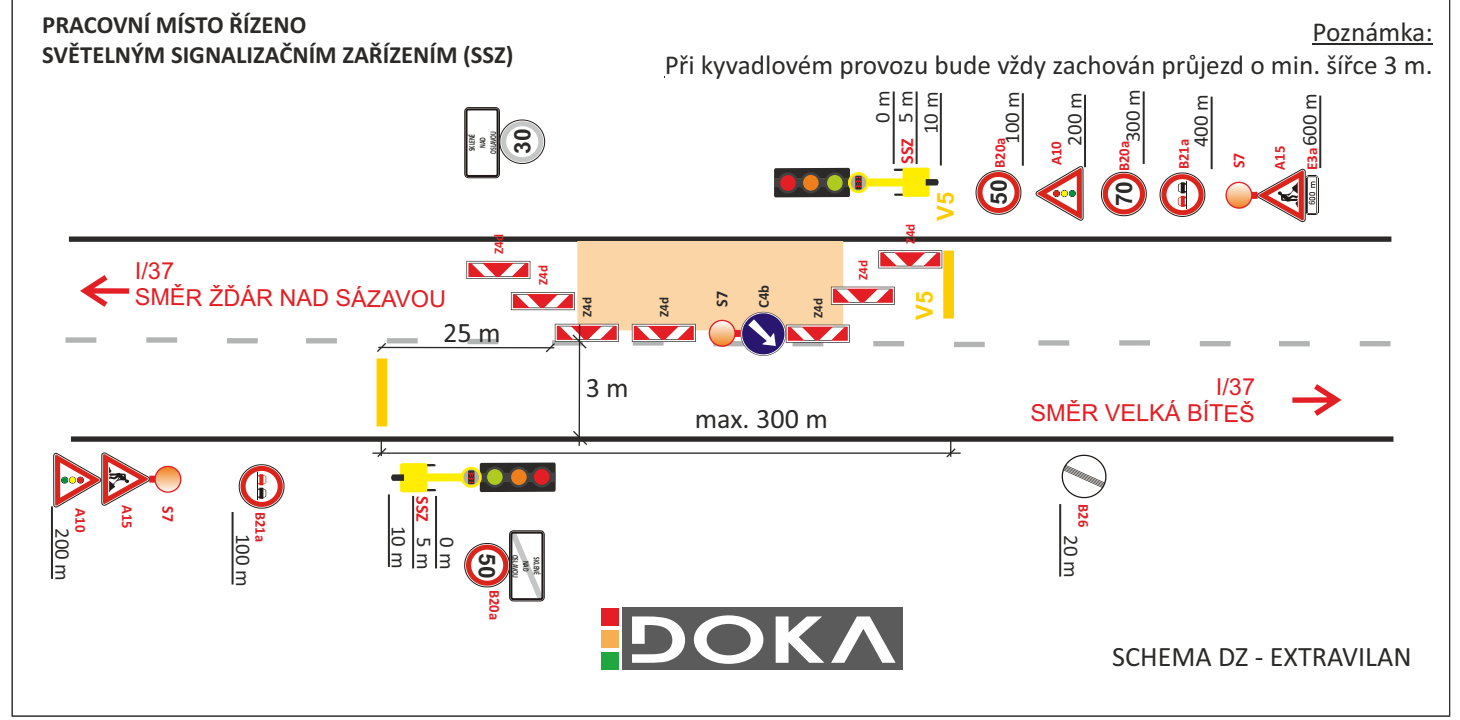
DETAIL 1



Poznámka:
20 m úsek bez betonových svodidel - nahrazeny Z4d 10 ks ve staničení stavby cca 1960-1,980

Poznámka:
Pracovní místo na jedné polovině vozovky, bude odděleno od jízdního pruhu betonovými svodidly.
Celková délka SSZ max 300 m

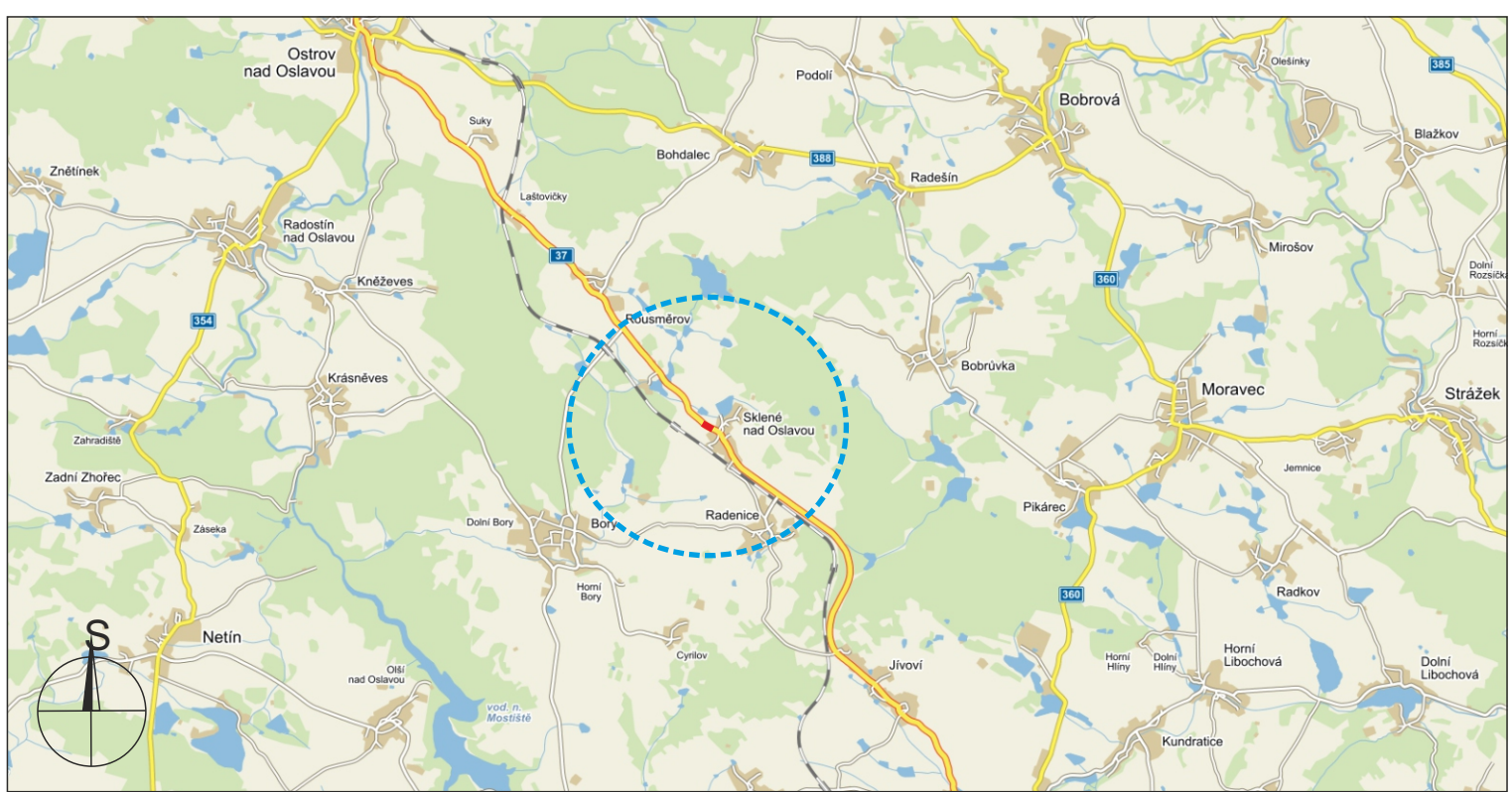
Poznámka:
Výškový rozdíl mezi opravovaným úsekem a pojižděnou komunikací bude v místě bez železobetonových svodidel:
V rozsahu do 0,55 m při opravě konstrukční vrstvy.
V rozsahu do 1,05 m při výměně zemní plně.



SIGNÁLNÍ PLÁN:

DÉLKA ÚSEKU 300 m	
Zelená	90
Červená	154
Červená vyklízecí	32

*údaje jsou uvedeny v sekundách



POTVRZENÍ PLATNOSTI DOKUMENTACE:	
POLICIE ČESKÉ REPUBLIKY - DOPRAVNÍ INSPEKTORÁT ŽDÁR NAD SÁZAVOU: Č.j.: KRJP-...../ČJ-2018-..... Žďár nad Sázavou, dne/...../2018 Platnost pouze pro PDZ a ZUK	ŘEDITELSTVÍ SILNIC A DÁLNIC ČR - ZÁVOD JIHLAVA: Dne/...../2018
OBEC SKLENÉ NAD OSLAVOU: Dne/...../2018	

DOKA

- Svislé dopravní značení
- Vodorovné dopravní značení
- Provizorní dopravní značení
- Projektování dopravního značení

DOKA, s.r.o., provozovna: Na návsi 11/5, 620 00 Brno, IČ: 63471752, DIČ: CZ63471752, e-mail: info@dokadz.cz, www.dokadz.cz

VEDOUČÍ PROJEKTANT	Bc. Jakub LACH		DOKA DOKA, s.r.o. Na návsi 11/5, Brno 620 00 IČ: 63471752, DIČ: CZ63471752 e-mail: info@dokadz.cz www.dokadz.cz mob.: 603 881 905	
ZODPOVĚDNÝ PROJEKTANT	Bc. Jakub LACH			
VYPRACOVAL	Bc. Lukáš HALOUZKA			
KRESLIL	Bc. Lukáš HALOUZKA			
KONTROLOVAL	Aleš TESAŘ			
KRAJ: VYSOČINA	OKRES: ŽDÁR NAD SÁZAVOU	KÚ: SKLENÉ NAD OSLAVOU	DATUM	7/2018
STAVBA:			FORMÁT	4x A4
PŘELOŽKA SILNICE I/37 SKLENÉ NAD OSLAVOU - OBCHVAT - 2.část			MĚŘÍTKO	-----
			ÚČEL	RDS
			ČÍS. ZAKÁZKY	PDZ - 019
			ARCHIVNÍ ČÍS.	2018 - 022
NÁZEV VÝKRESU: SITUACE PŘECHODNÉHO DOPRAVNÍHO ZNAČENÍ			ČÍS. SOUPRAVY	ČÍS. PŘÍLOHY II.