

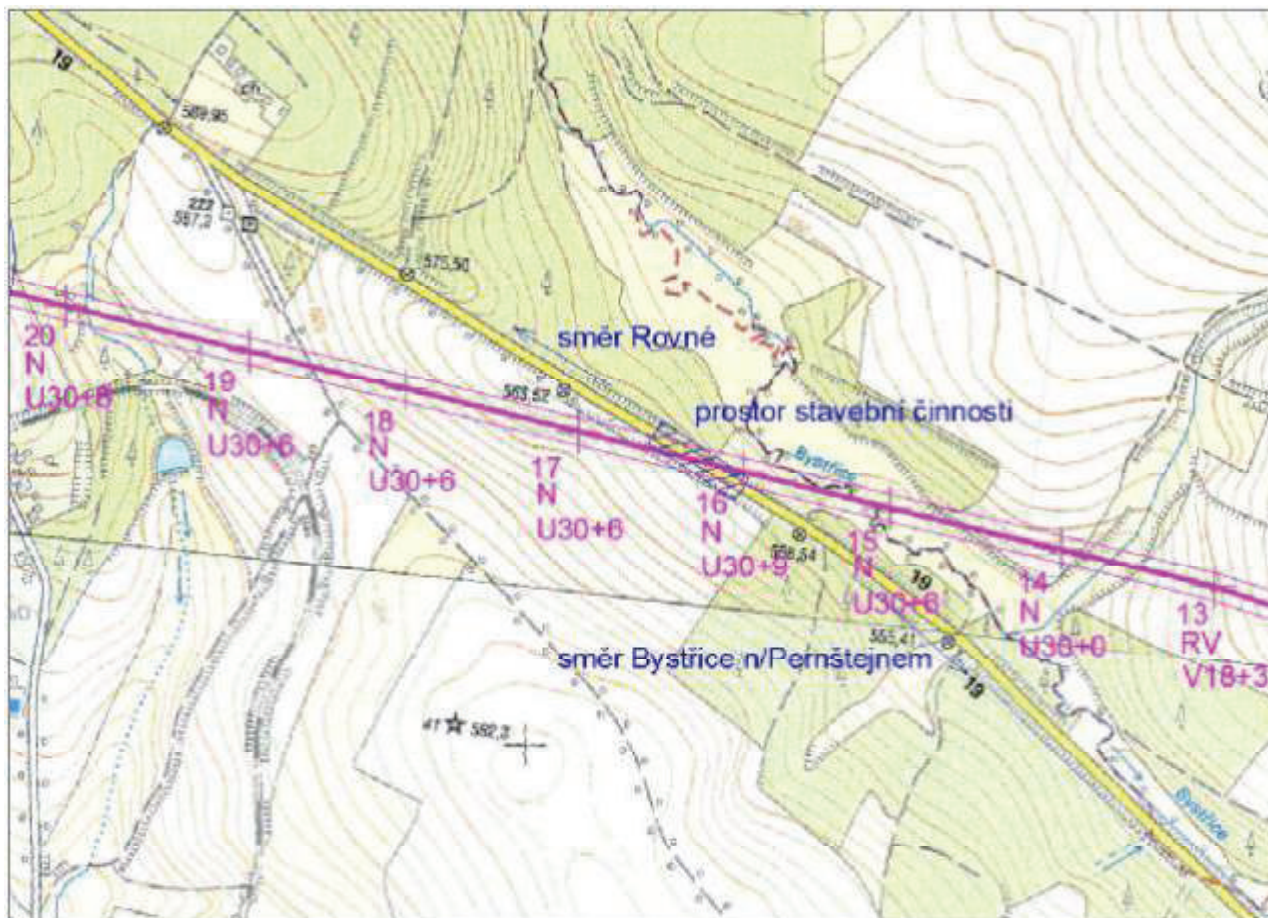
### 3. Státní silnice I/19 Bystřice nad Pernštejnem – Rovné, v úseku vedení st.č.16 – st.č.17



Pohled na komunikaci I/19 směrem na Bystřici nad Pernštejnem

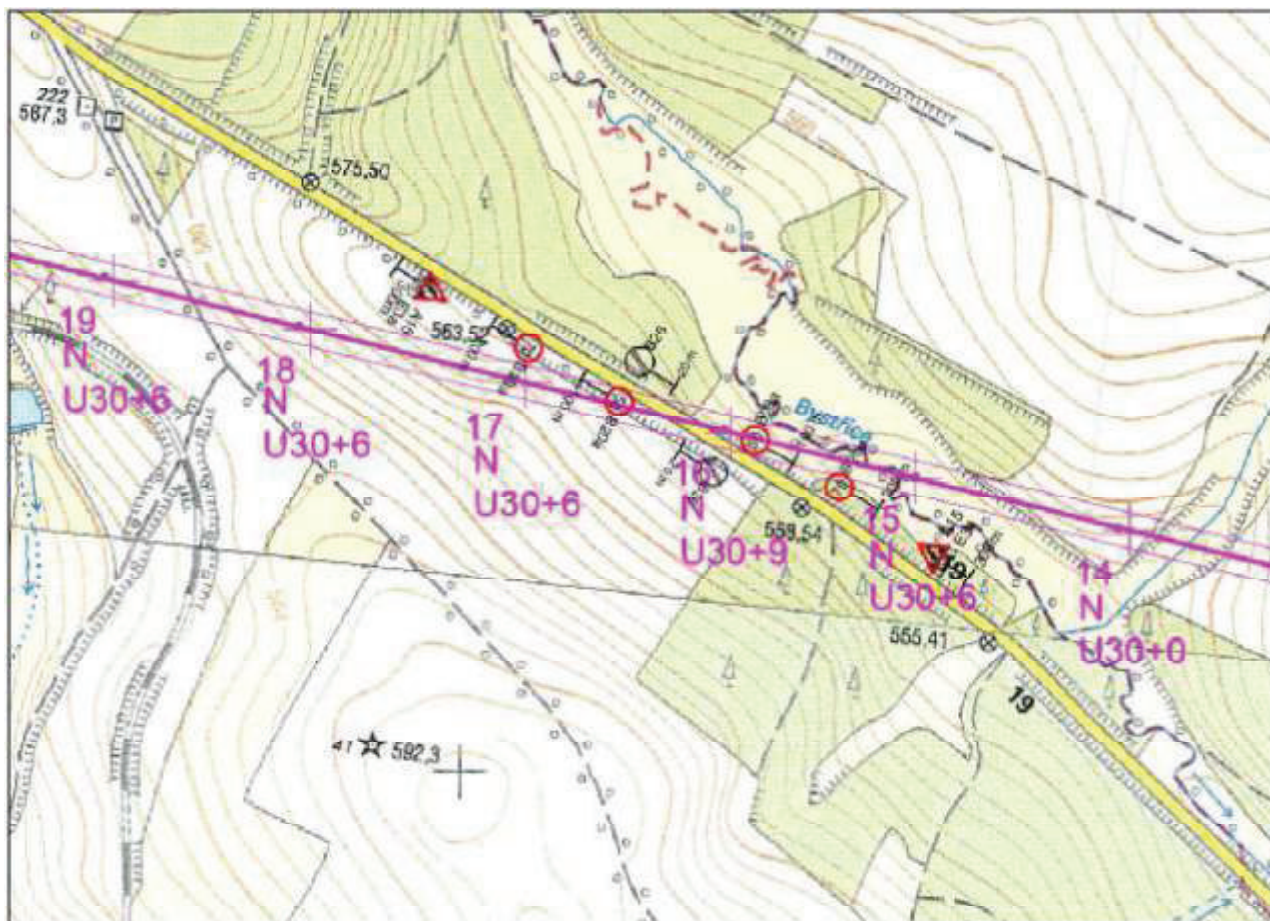


Pohled na komunikaci I/19 směrem na Rovné



Celkový pohled na dopravní situaci

**NÁVRH PŘECHODNÉHO DOPRAVNÍHO ZNAČENÍ**



Návrh osazení přechodného dopravního značení

Navrhované dopravné značení:

