



LEGENDA:



A15 PŘECHODNÉ DOPRAVNÍ ZNAČENÍ



IP4 STÁVAJÍCÍ DOPRAVNÍ ZNAČENÍ



STÁVAJÍCÍ DOPRAVNÍ ZNAČENÍ DOČASNĚ ZRUŠENÉ



PRACOVNÍ MÍSTO

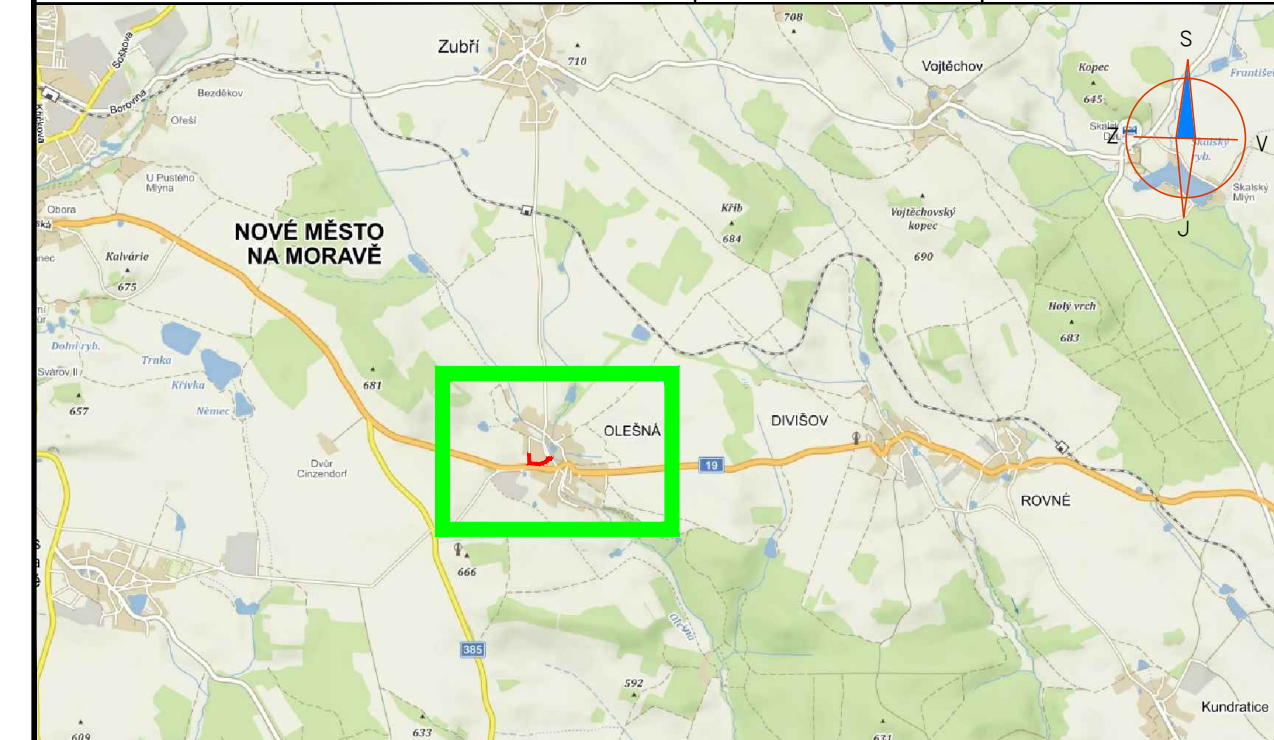
POZNÁMKA:

- Umístění přechodného dopravního značení dle TP č.66 (Zásady pro označování pracovních míst na pozemních komunikacích)
- Stávající dopravní značení v rozporu s přechodnou úpravou provozu bude zneplatněno škrtnutím nebo zakrytím.
- Dopravní značení B28 umístěno 7 dní před zahájením stavby.

PŘEHLEDOVÁ MAPA:

ÚPLNÁ UZAVÍRKA

ČÁSTEČNÁ UZAVÍRKA



ZNAKOM s.r.o. – ZENGROVA 2694/4, 615 00 BRNO, TEL. 602 593 383, ZNAKOM@ZNAKOM.CZ, (PRACOVNÍŠTĚ: RYBNÍČEK 12, 602 00 BRNO)			
Vypracoval: Karel HANÁK podpis: <i>[Signature]</i>	Zodpovědný projektant: Karel HANÁK podpis: <i>[Signature]</i>	Reditel: Radek SUCHOMEL mob: 602 593 383	<p>ZNAKOM s.r.o., ZENGROVA 2694/4, 615 00 BRNO</p>
Technická kontrola: Petr BEDNÁŘ podpis: <i>[Signature]</i>	Vedoucí projektant: Petr BEDNÁŘ podpis: <i>[Signature]</i>		

Místo:	OLEŠNÁ	Číslo zak.:	19Z00106
Silnice:	MK	Formát:	297x630
Staničení úseku:	–	Datum:	14.8.2018
Akce:	OLEŠNÁ - VODOVOD U HŘBITOVA, SO 01 A SO 02	Číslo přílohy:	1
Obsah:	PŘECHODNÉ DOPRAVNÍ ZNAČENÍ		